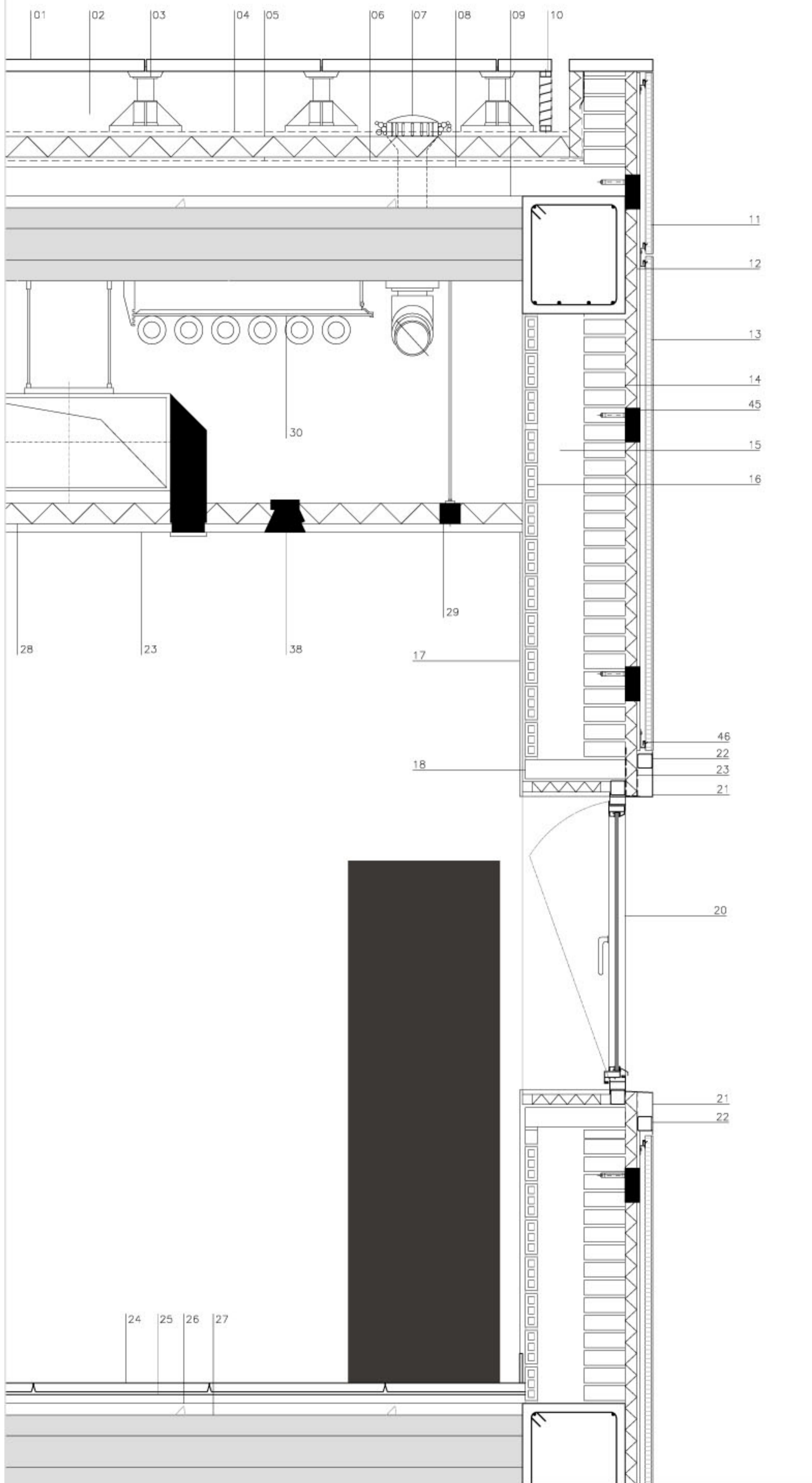


d1 DETALLE CERRAMIENTO EXTERIOR. E: 1/10

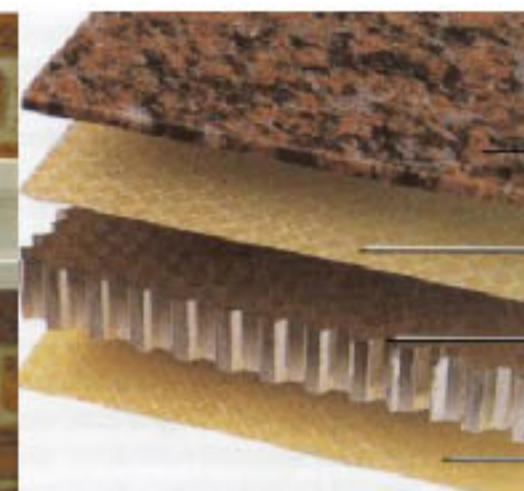


SISTEMA DE FIJACIÓN "MECANOFAS KARRAT S-7" Y PANEL TF



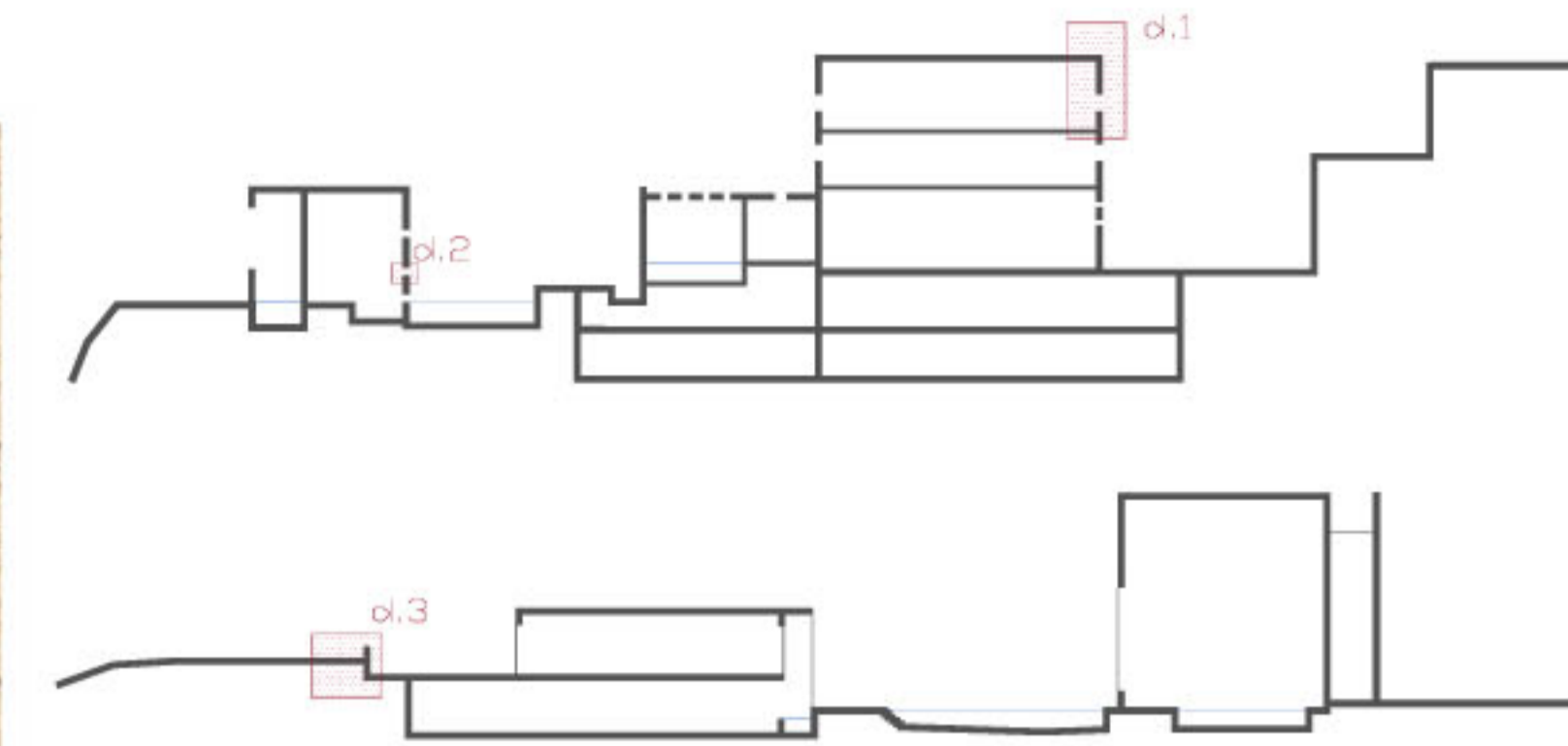
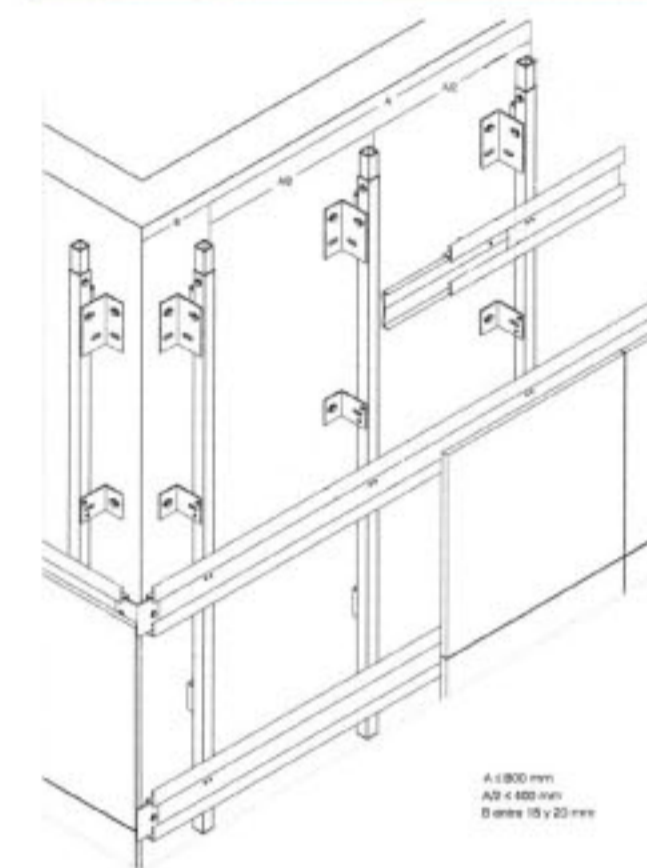
PANEL DE REVESTIMIENTO PARA FACHADA CON LOSA DE PIEDRA NATURAL DE GRANITO DE 5 MM, UNIDA MEDIANTE RESINA EPOXI A UN PANEL DE SOPORTE CONSISTENTE EN UNA RETÍCULA HAXAGONAL DE ALUMINIO EN NIDO DE ABEJA.
SE OBTIENE ASÍ UNA PIEZA CON LA BELLEZA CARACTERÍSTICA DE LA PIEDRA GRANITO UNIDA A LA LIGEREZA Y RIGIDEZ DEL ALUMINIO, PUDIENDO ALCANZAR GRANDES DIMENSIONES EN UN CERRAMIENTO TAN PESADO.

Piedra Granito color Amarillo Sta. Bárbara



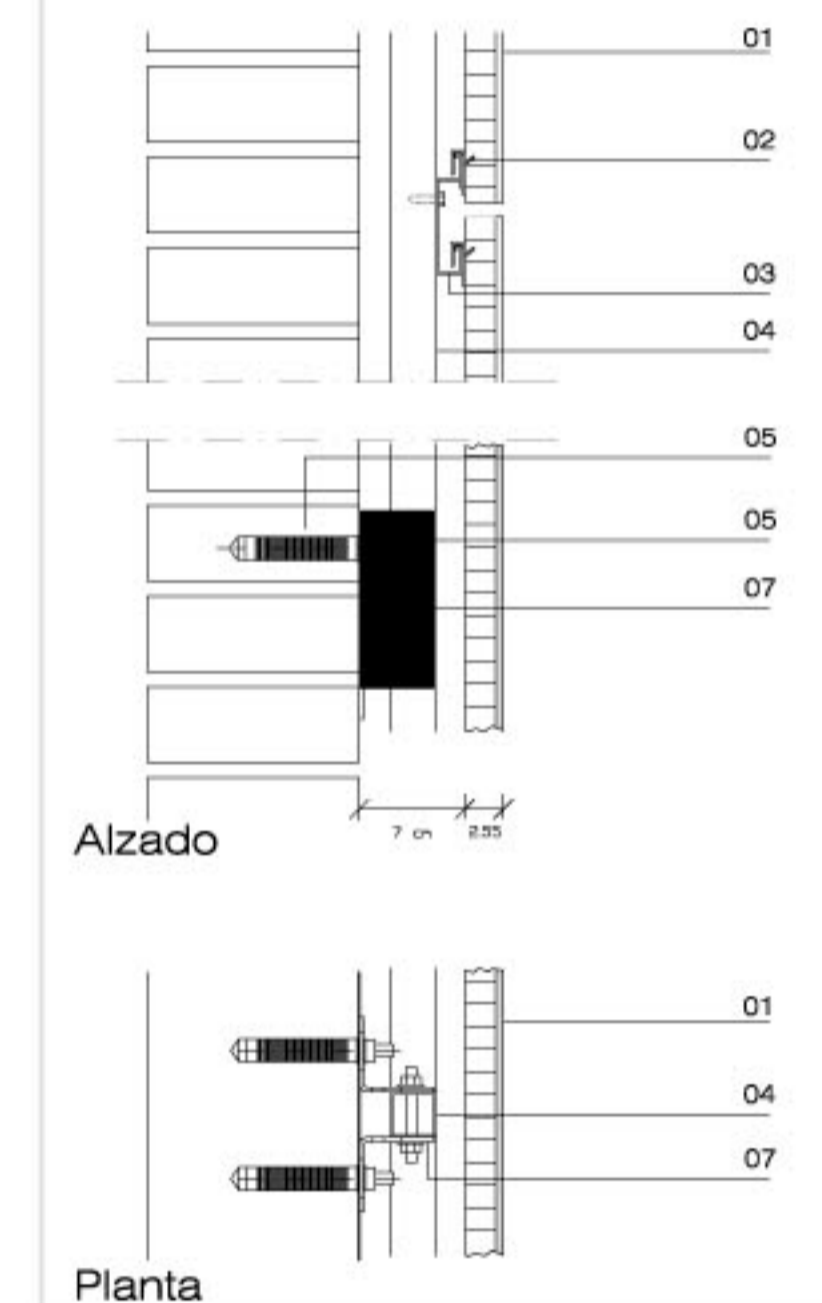
Detalle Panel TF

| | |
|---|----------------|
| pedra GRANITO | 0.5 cm |
| epoxi impermeable de alta resistencia reforzada con fibra | 0.075 |
| aluminio 'de nido de abeja' | 1.90 |
| epoxi reforzada con fibra | 0.075 |
| espesor total= | 2.55 cm |



SISTEMA DE FIJACIÓN *Mecanofas Karrat S-7* (DE LA EMPRESA MECANOTUBO) CON ANCLAJE BIDIRECCIONAL PARA ASIMILAR TOLERANCIAS CONSTRUCTIVAS.
EL SISTEMA SE BASA EN UNA TRAMA DE PERFILES DE ALUMINIO A MODO DE RASTRELES VERTICALES ANCLADOS MECÁNICAMENTE A LOS FORJADOS Y MUROS PORTANTES, Y LOS HORIZONTALES FIJADOS A LA TRAMA VERTICAL O DIRECTAMENTE AL MURO SOPORTE.

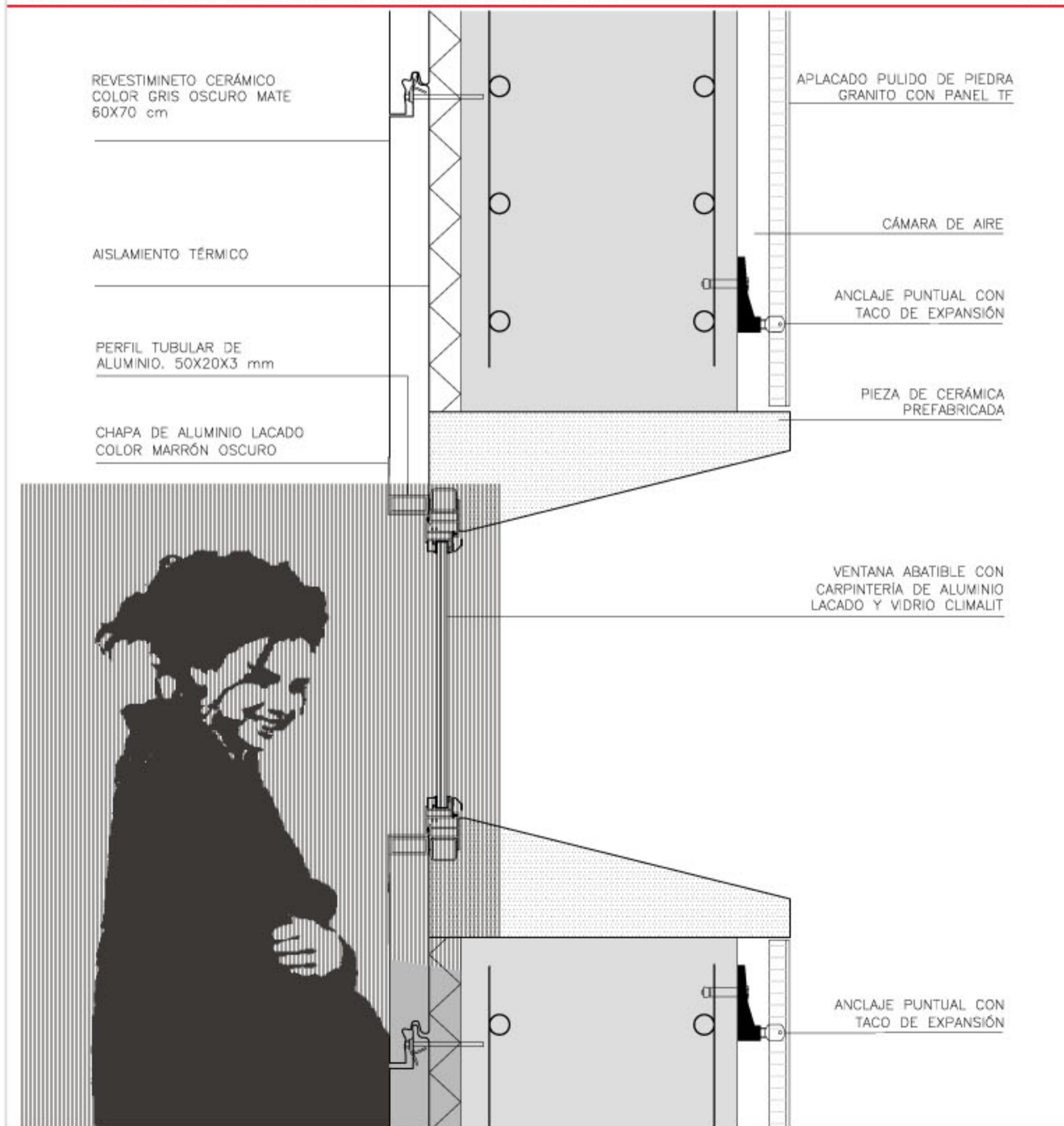
Detalle anclaje de piedra E: 1/5



- 01 APLACADO DE PIEDRA GRANITO
- 02 PERFIL 7
- 03 BARRA DE APOYO
- 04 PERFIL DE ALUMINIO 30x30x1.5 mm
- 05 RESINA
- 06 TACO TAMIZ
- 07 PERFIL DE SUSTENTACIÓN QUE PERMITE TOLERANCIAS DE COLOCACIÓN HORIZONTAL



d2 PEQUEÑAS VENTANAS QUE DIRECCIONAN VISTAS E: 1/5



d3 LUMINARIA EMPOTRADA EN MURO DE TERRAZA RESTAURANTE E: 1/20

