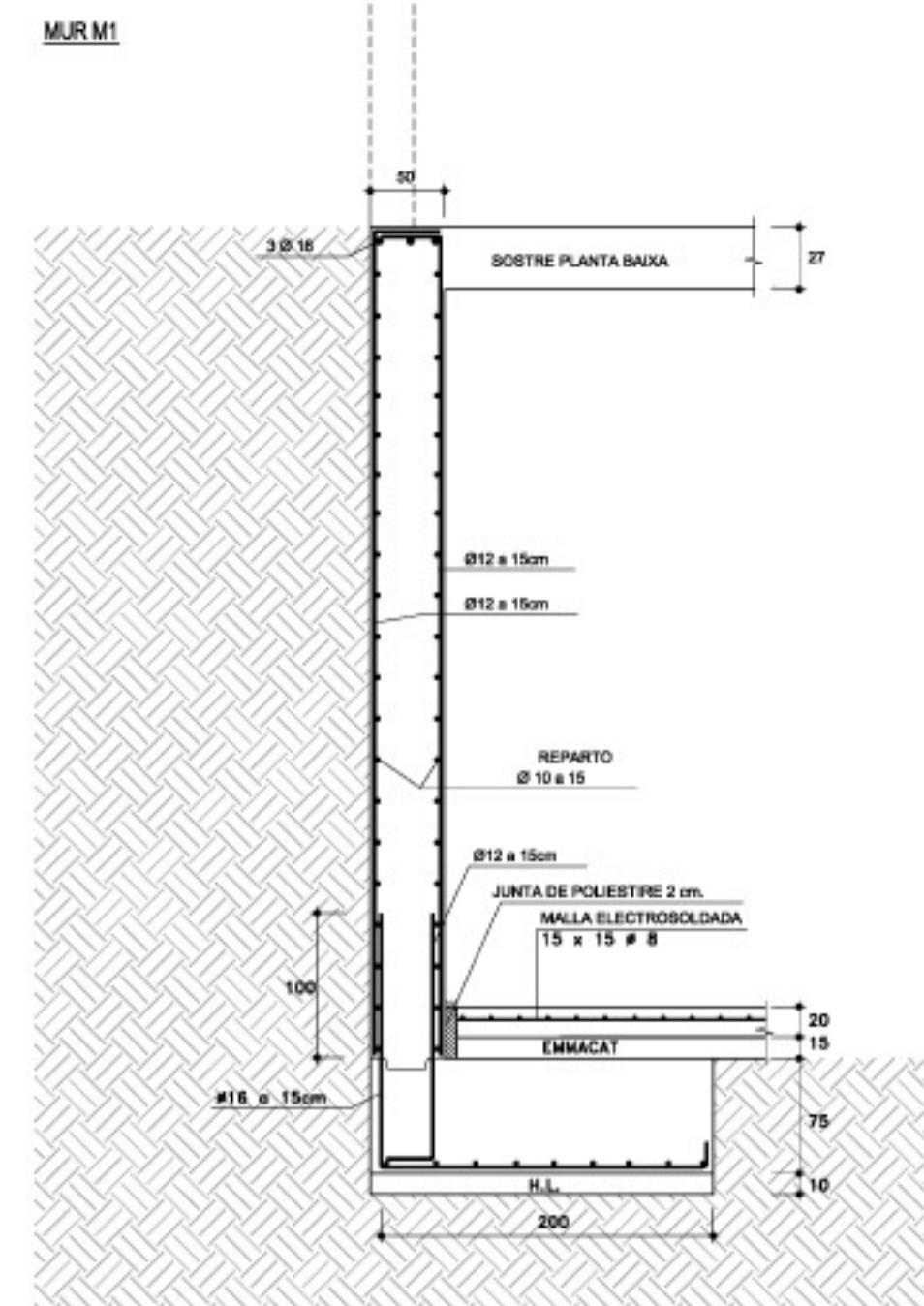


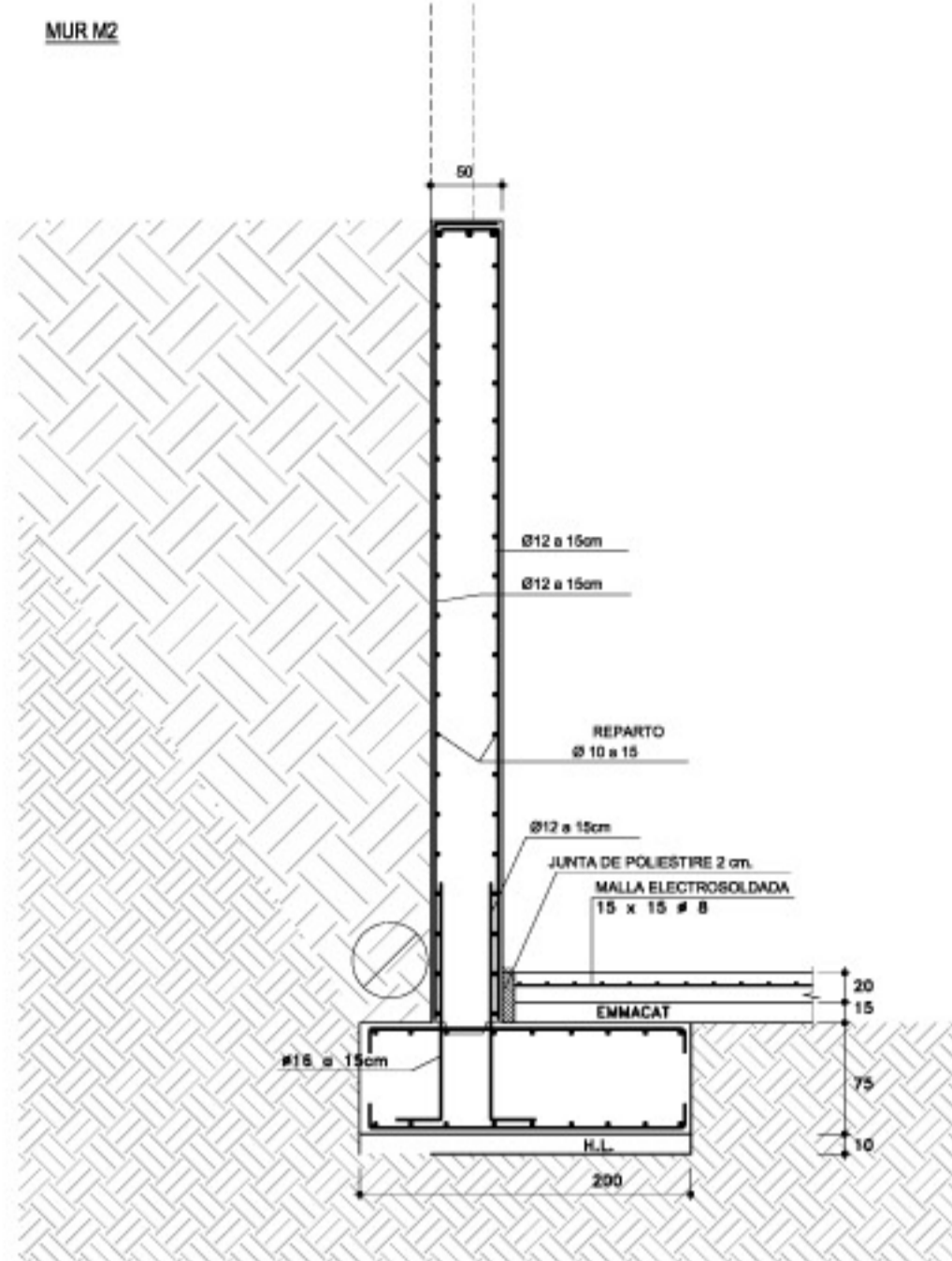
PLANTA FONAMENTACIÓ 1 (planta baixa)

PLANTA FONAMENTACIÓ 2 (planta baixa masia)

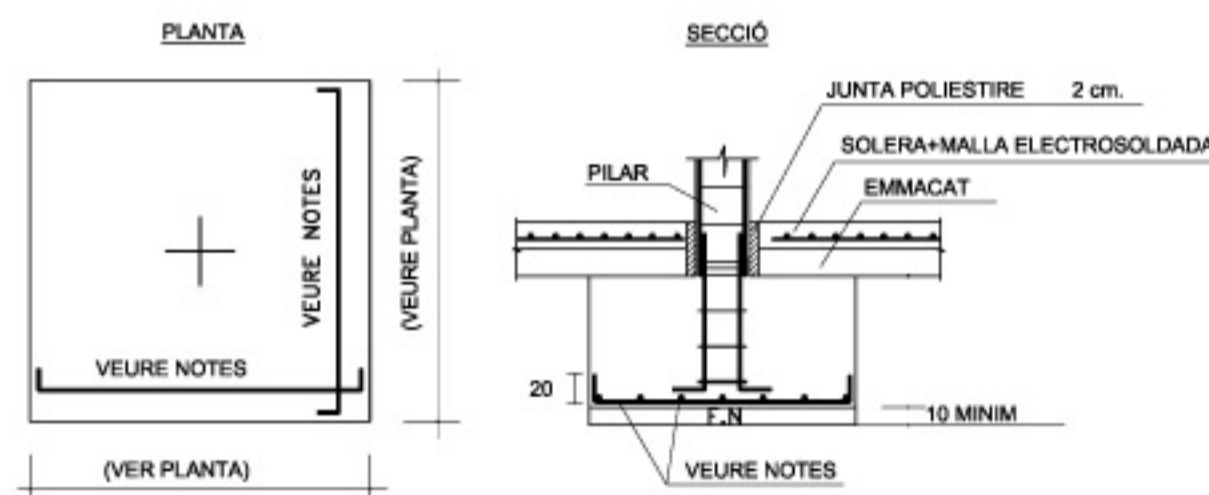
MUR M1



MUR M2

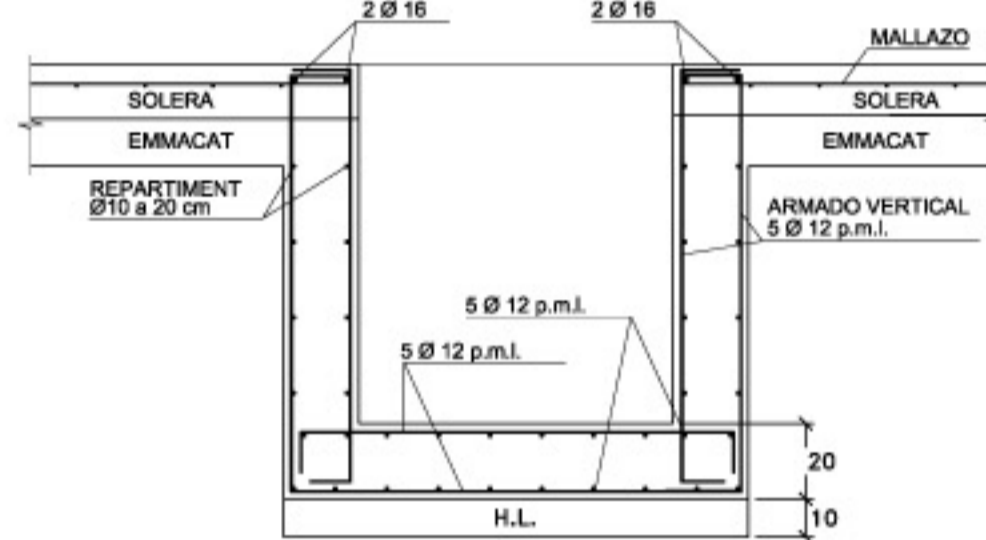


SABATA AILLADA



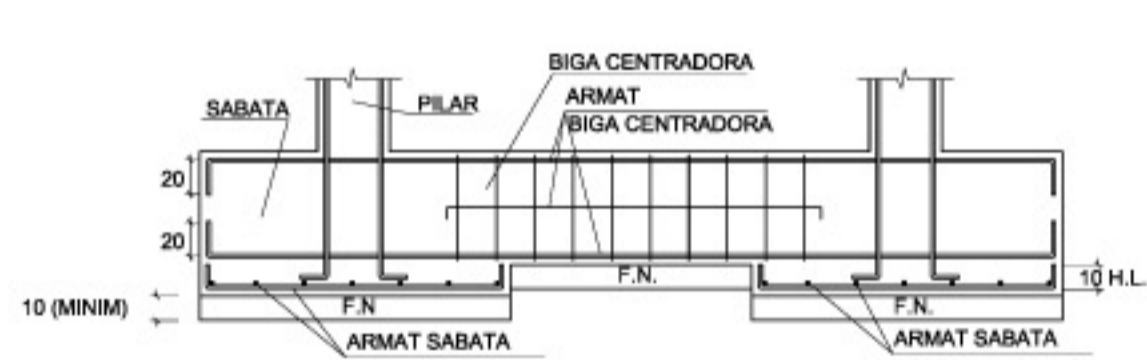
- NOTES:
- CANTELL DE LES SABATES EN FUNCIÓ DEL VOL + 10 cm. DE F.N.
- L'ARMAT DE LES SABATES SERÀ Ø16 a 15cm EN ELS DOS SENTITS (INFERIOR)
- TOTES LES ARMADURES TINDRAN PATILLA DE 20 cm.
- L'ARMAT DE LA SABATA COMBINADA SERÀ Ø12 a 15cm. (SUPERIOR)
- Ø16 a 15cm. (INFERIOR). (EN ELS DOS SENTITS)

DETALL DE FOSATS D'ASCENSOR

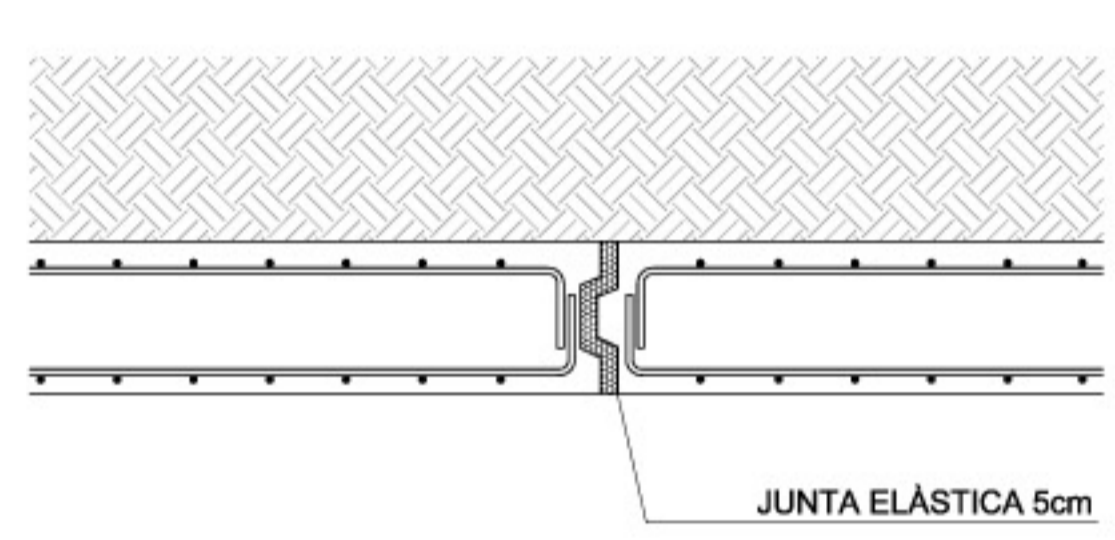


LATERALS DEL MUR FORMAT PER LES SABATES COLINDANTS

UNIÓ BIGA CENTRADORA-SABATA



JUNTA DE DILATACIÓ EN MUR M1



QUADRE DE CARACTERÍSTIQUES SEGONS LA EHE

ELEMENT	LÒCALITZACIÓ	ESPECIFICACIÓ DE L'ELEMENT	NIVELL DE CONTROL	COEFICIENT PONDERRACIÓ
FORMIGÓ	FONAMENTS	HA-25/B/20/10a	ESTADÍSTIC	1,50
	PILARS	HA-25/B/12/10a	ESTADÍSTIC	1,50
	MURS	HA-25/B/12/10a	ESTADÍSTIC	1,50
	FORJATS I LLOSES	HA-25/B/12/10a	ESTADÍSTIC	1,50
ACER DE LES ARMADURES	FONAMENTS	B-500-S	NORMAL	1,15
	PILARS	B-500-S	NORMAL	1,15
	MURS	B-500-S	NORMAL	1,15
	FORJATS I LLOSES	B-500-S	NORMAL	1,15

