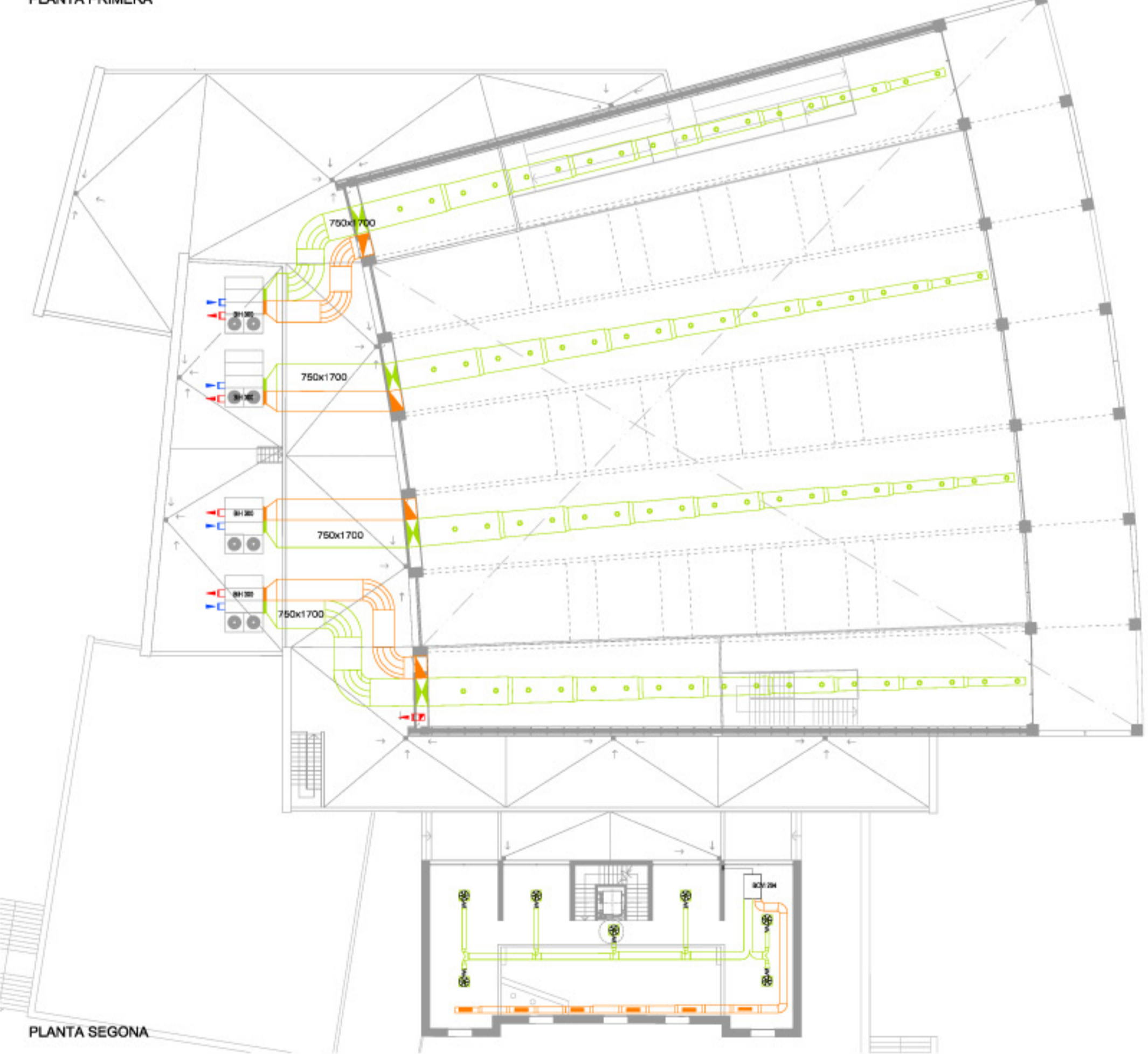


PLANTA PRIMERA



PLANTA SEGONA

LLEENDA CLIMATITZACIÓ	
	CONDUCTE D'IMPULSIÓ
	TOBERA D'IMPULSIÓ DE LLARGA DISTÀNCIA
	REIXETA D'IMPULSIÓ LATERAL
	DIFUSOR ROTACIONAL CIRCULAR
	CONDUCTE DE RETORN
	REIXETA DE RETORN EN FALS SOSTRE
	CONDUCTE D'EXTRACCIÓ
	REIXETA LATERAL D'EXTRACCIÓ
	REIXETA D'EXTRACCIÓ EN FALS SOSTRE
	VENTILADOR TUBULAR EN CONDUCTE (2 h 400°C)
	XUNT D'EXTRACCIÓ FORÇADA
	CONDUCTE DE RENOVACIÓ AMB AIRE EXTERIOR

ESPAIS	Volum m³ renovacions	Cabdal Necessari	Sistema utilitzat i règim de funcionament
SALA POLIVALENT	17.000	6	102.000 4 Climatitzadors Rooftop rocaYork BIH 300 Sobrepresió
ZONA D'ACCÉS	3.200	4	12.800 2 Climatitzadors compactes planes BCH 304 G Sobrepresió
WC ZONA ACCÉS 1	240	10	2.400 1 Ventilador centrífug de simple aspiració CHMT 4 Sotapressió
WC ZONA ACCÉS 2	240	10	2.400 1 Ventilador centrífug de simple aspiració CHMT 4 Sotapressió
SALA ANEXA 1	260	6	1.560 1 Climatitzadora compacta plana BCH 74 G Sobrepresió
SALA ANEXA 2	260	6	1.560 1 Climatitzadora compacta plana BCH 74 G Sobrepresió
BAR (NO FUMADORS)	636	10	6.360 1 Climatitzadora compacta plana BCH 304 G Sobrepresió
BAR (FUMADORS)	190	10	1.900 1 Climatitzadora compacta plana BCH 74 G Sobrepresió
BAR WC	2x32	10	2x320 2 unitats d'extracció forçada a teulada MIXVENT TH 500 Sotapressió
MASIA SALA EXP.	1240	6	7.440 2 Sistemes Split. Unitat interior BCVI 204G. Unitat exterior BCHO 204G Sobrepresió
MASIA ADMINIST.	240	6	1.440 1 Sistema Split. Unitat interior BCVI 204. Unitat exterior BCHO 204G Sobrepresió
MASIA WC PB.	2x32	10	2x320 2 unitats d'extracció forçada a teulada MIXVENT TH 500 Sotapressió
MASIA WC ADMIN.	40	10	400 1 xunt d'extracció forçada a façana CBM 2-140 Sotapressió
GARATGE	3.000	6	18.000 6 ventiladors tubulars THGT1000

EQUIPS	DESCRIPCIÓ	DIMENSIONS
RocaYork BIH 300	Unitat climatitzadora compacta tipus rooftop-bomba de calor. Cabdal nominal d'aire 27.200 m³/h. Calorifred 63.969,8 Kw	3,46 x 2,34 x 1,35
RocaYork BCH 74 G	Unitat climatitzadora compacta plana per a fals sostre. Fred + bomba calor. Cabdal nominal 2.370 m³/h. Calor / fred 7.295,9 Kw	1,10 x 1,10 x 0,48
RocaYork BCH 304 G	Unitat climatitzadora compacta plana per a fals sostre. Fred + bomba calor. Cabdal nominal 6.400 m³/h. Calor / fred 27.027,5 Kw	2,05 x 1,75 x 0,64
RocaYork BCVI 204	Sistema Split bomba de calor aire aire. Cabdal nominal 5.250 m³/h. Calorifred 18.601,8 kw	Sistema Split. Unitat interior 1,35 x 0,72 x 0,58
RocaYork BCHO 204 G	Sistema Split. Unitat exterior	1,57 x 1,12 x 0,59
Soler & Palau THGT 1000	Ventiladors tubulars helicoidals. Cabdal nominal d'extracció 6.420 m³/h. Resistents en funcionament dues hores a una temperatura de 400°C	Ø 0,50
Soler & Palau CHMT 4-225	Ventiladors centrífugs de simple aspiració. Cabdal nominal d'extracció 2.600 m³/h.	0,38 x 0,45 x 0,32
Soler & Palau MIXVENT TH	Extractor helicocentrífug de teulada i protecció d'alumini. Cabdal nominal d'extracció 470 m³/h.	0,40 x 0,34 x 0,30
Soler & Palau CBM 2-140	Extractor centrífug de baixa pressió. Cabdal nominal d'extracció 510 m³/h.	0,18 x 0,17 x 0,10

DESCRIPCIÓ SOLUCIÓ ADOPTADA

La climatització del conjunt es realitza mitjançant sistemes aire-aire. A la sala polivalent, degut al seu gran volum es fan servir 4 unitats climatitzadors tipus rooftop model BIH 300 que permeten aconseguir el cabdal d'aire necessari per garantir la renovació d'aire i la potència calorífica i frigorífica suficient.

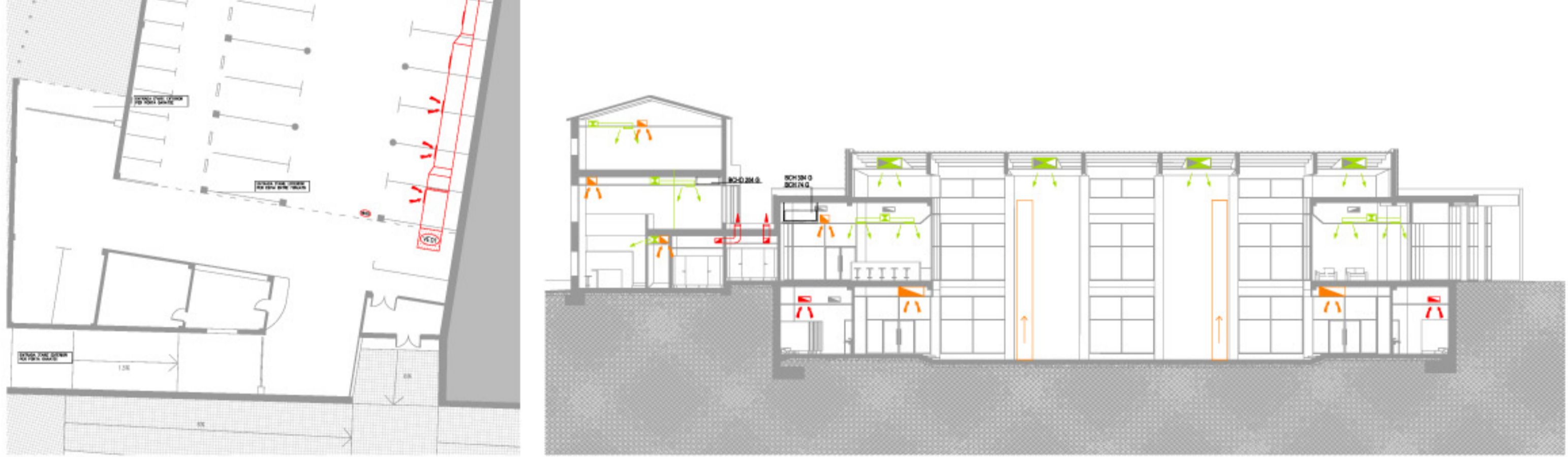
La zona d'accés, també amb un volum d'aire important es climatitza a través de dues unitats compactes planes BCHO 304G. S'ha previst un fals sostre de dimensions suficients per a la col·locació d'aquestes màquines i la seva situació en dos punts on la presa horitzontal d'aire exterior és senzilla.

El bar d'entén com a dos espais separats per a fumadors i no fumadors. El sistema de climatització es realitza amb dues màquines diferents per evitar barrejar l'aire. S'utilitzen les unitats BCHO 304 G per a la zona més gran i BCHO 74 G per a la zona de fumadors.

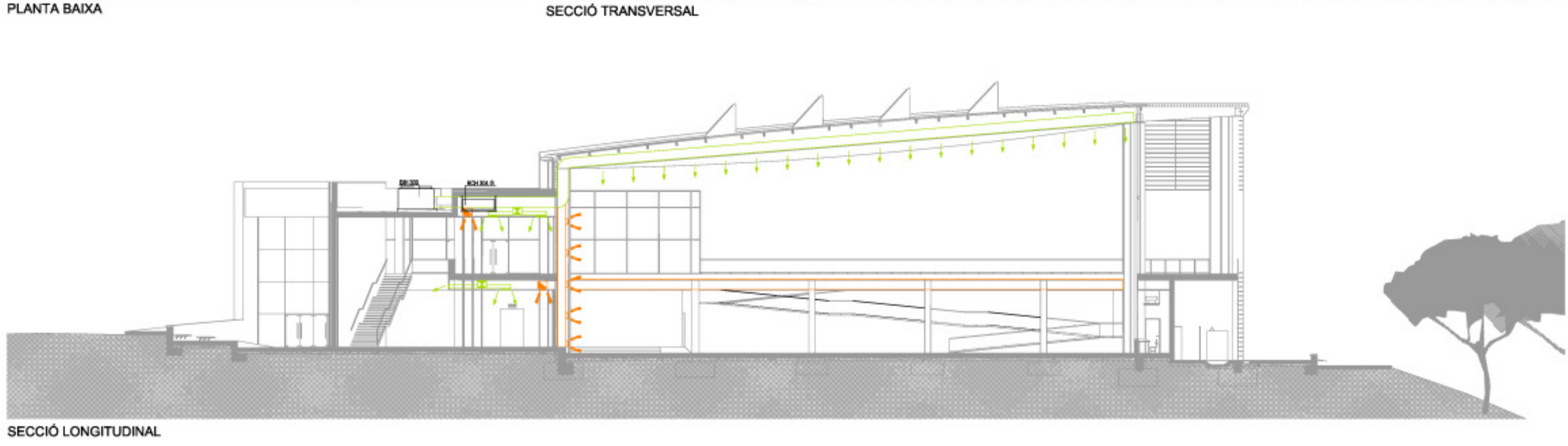
L'existència de dues sales annexes de possible funcionament totalment independent al de la sala requereix que aquestes disposin de sistema climatitzador propi. S'utilitzen també unitats compactes planes per a fals sostre, ja que les dimensions de les sales ho permeten i no hi ha un espai exterior disponible per a unitats exteriors.

La zona de la masia es climatitza amb sistema Split amb unitats interiors planes encastrades en fals sostre i unitats exteriors condensadores a la coberta de la masia.

Totes les unitats incloses dins dels falsos sostres hauran de tenir una subestructura metàl·lica, sistema suport de silenciació tipus SILENT BLOCK o similar i portell de registre en fals sostre



SECCIÓ TRANSVERSAL



SECCIÓ LONGITUDINAL

Projecte Final de Carrera

Emplaçament: VILADECANS

Data d'entrega: JUNY DE 2006

Estudiant: MARTI BROQUETAS

Tutor projecte: PERE ARMADÀS

Tipus de plànol: INSTAL·LACIONS

Escala: 1:250

Plànol: Climatització

Plànol núm: 15

INGENYERIA SALA POLIVALENT