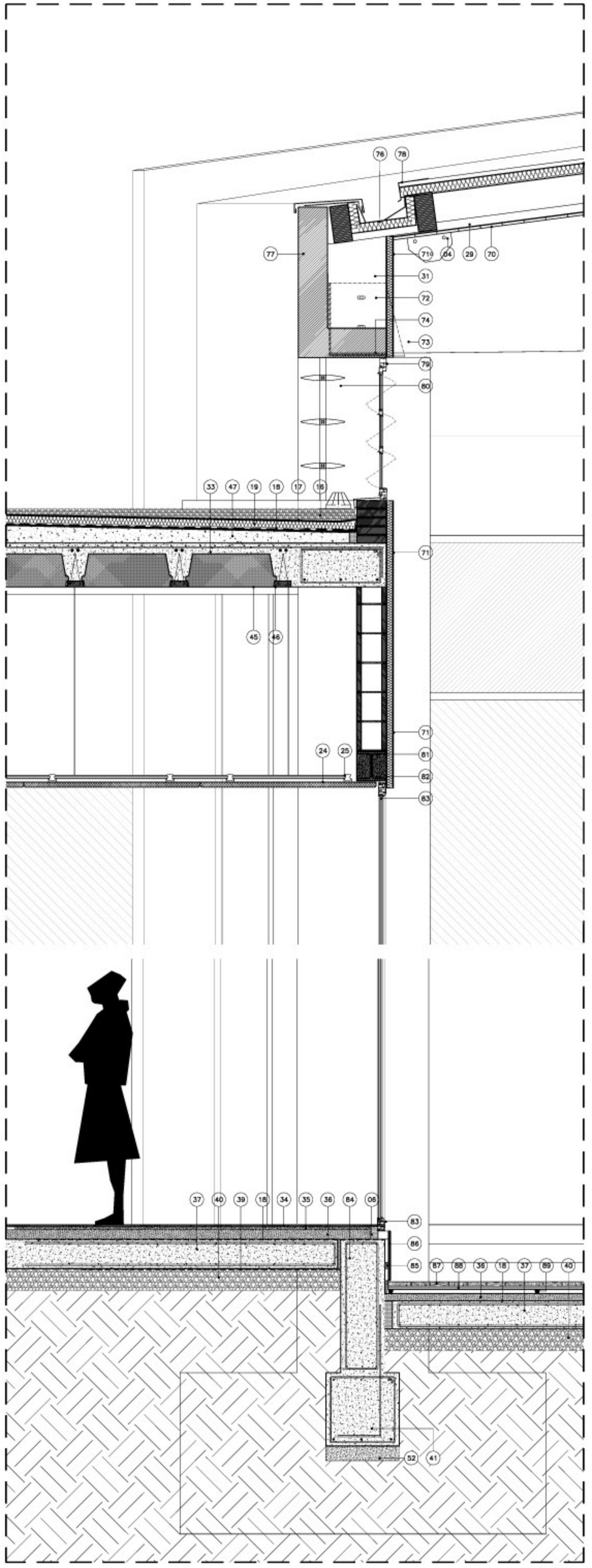
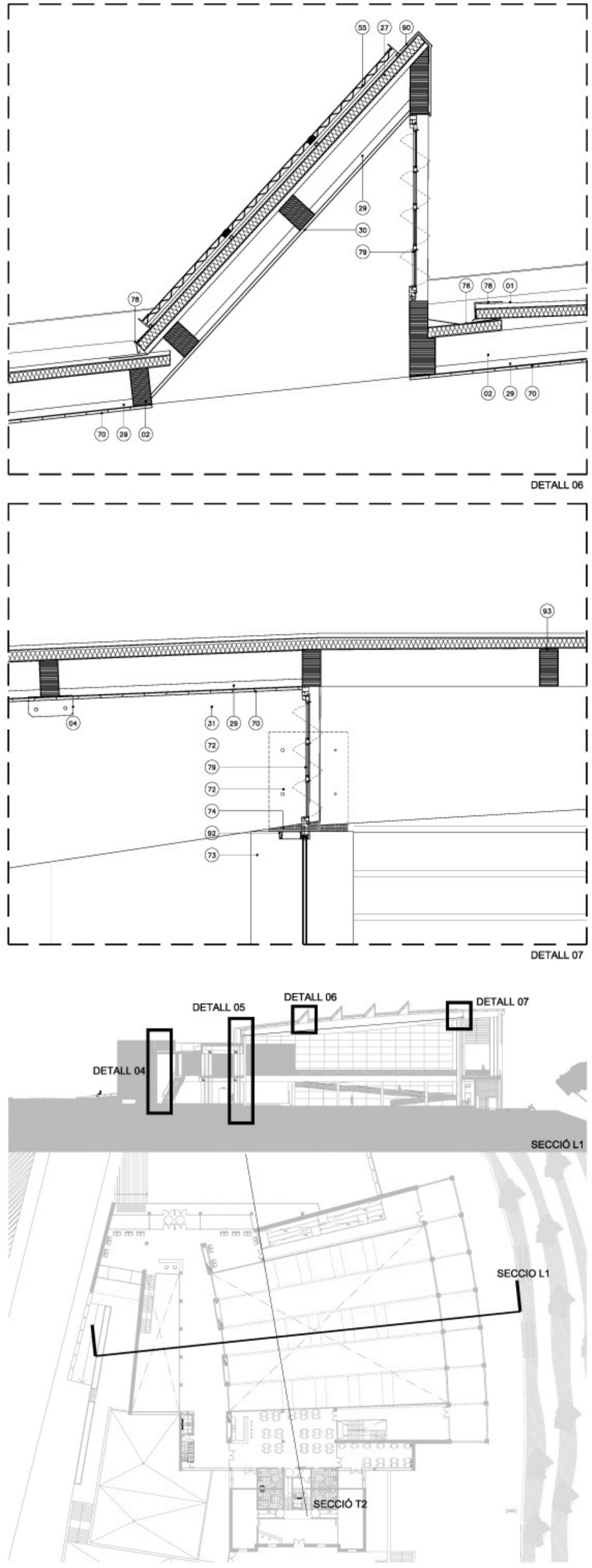


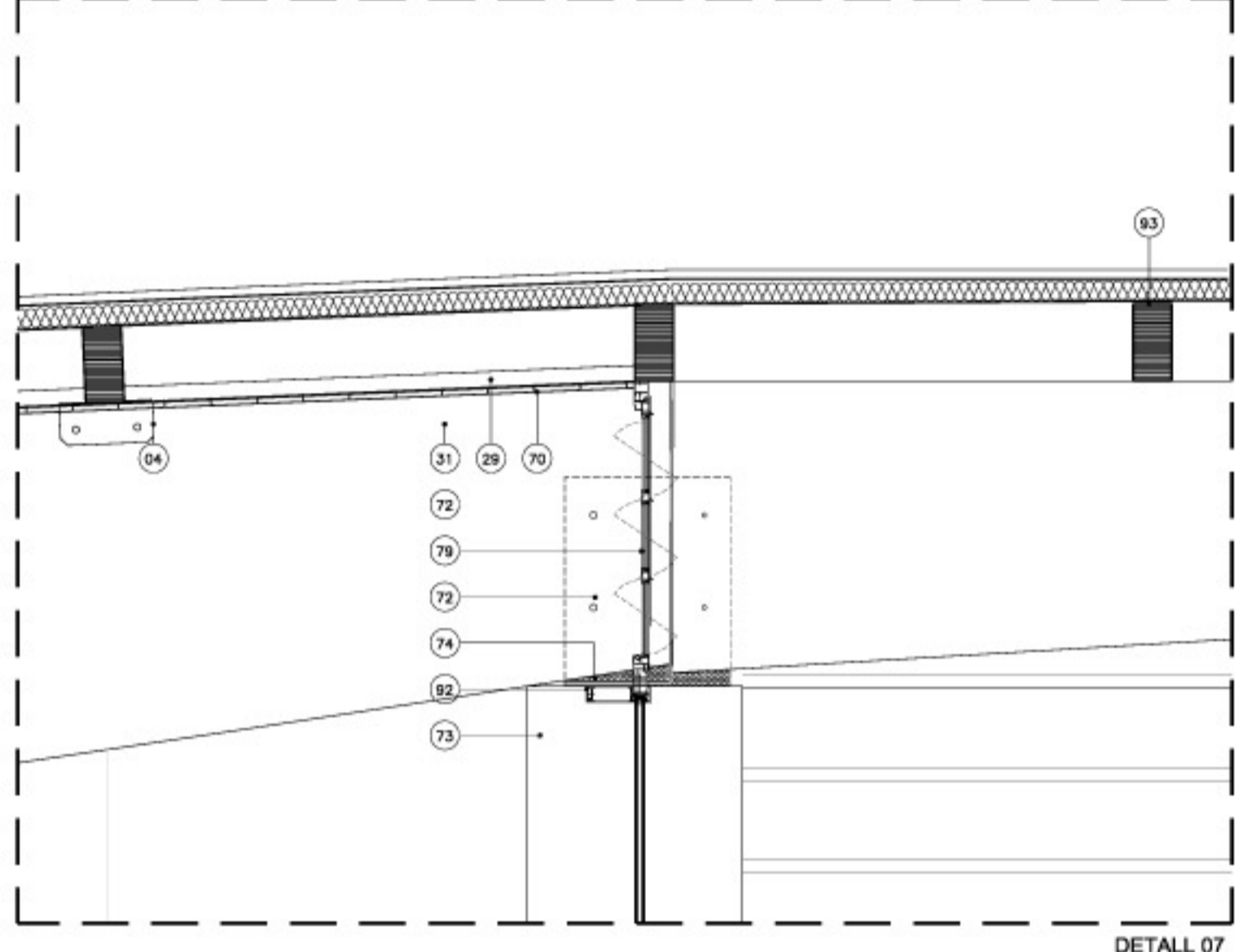
DETALL 04



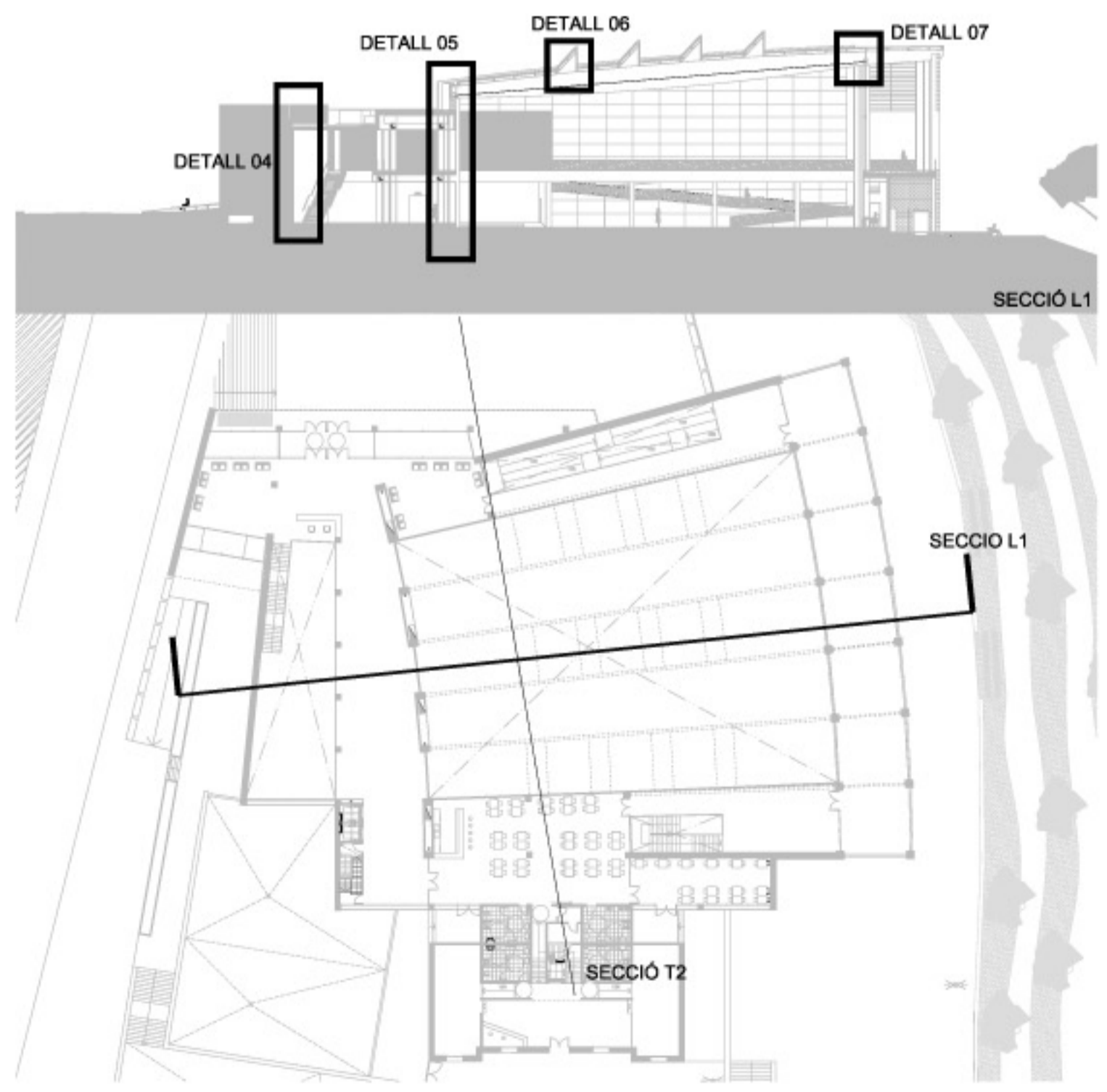
DETALL 05



DETALL 06



DETALL 07



SECCIÓ L1

SECCIÓ L2

**DESCRIPCIÓ DELS ELEMENTS CONSTRUCTIUS UTILITZATS**

- 01.- PANNELL SANDVITX IN SITU DE COBERTA AMB XAPA GRECADADA SUPERIOR. AÏLLAMENT DE 60 mm
- 02.- CORRETJA DE FUSTA LAMINADA ENCOLADA D'AVET DE 30X15cm
- 03.- BLOC DE FORMIGÓ DE 30cm
- 04.- PEÇA METÀL·LICA DE SUPORT DE CORRETTGES SEGONS PLÀNOLS D'ESTRUCTURES
- 05.- PLATINA METÀL·LICA SOLDADA AL PERFIL HEB PER AL SUPORT DE LES CORRETTGES
- 06.- JUNTA D'EXPANSIÓ PERIMÈTRICA DE POLIESTIRÈ EXPANDIT
- 07.- REMAT DE XAPA PLEGADA D'ALUMINI LACAT DE 2mm DE GRUIX
- 08.- SUPORT METÀL·LIC DE L'ÚLTIM PANNELL DE FAÇANA VENTILADA
- 09.- PERFIL HEB 200 DE REMAT DE FAÇANA
- 10.- ANCORATGE METÀL·LIC DE PERFIL VERTICAL A MUR
- 11.- SUPORT METÀL·LIC DE PANNELL DE FAÇANA
- 12.- PANNELL DE FAÇANA VENTILADA DE PISSARRA VERDA FORMAT 40 x 40 x 2,5 cm
- 13.- AÏLLAMENT TÈRMIC PROJECTAT DE POLIURETÀ DE 50 mm
- 14.- PERFIL METÀL·LIC VERTICAL DE SUPORT 50 x 80 mm
- 15.- SOLAPAMENT DE LA LÀMINA IMPERMEABLE EN TROBADA DE FAÇANA, MÍNIM 15cm
- 16.- ACABAT DE GRAVES DE RIU RENTADES DE 10mm DE GRUIX MÍNIM
- 17.- LÀMINA GEOTEXTIL
- 18.- LÀMINA ASFÀLTICA FORMANT BARRERA ANTIHUMIDITAT
- 19.- PLAQUES RÍGIDES D' AÏLLAMENT TÈRMIC DE POLIESTIRÈ EXTRUSIONAT DE 5cm DE GRUIX
- 20.- SISTEMA D' ANCORATGE METÀL·LIC OCULT PER A REVESTIMENT INTERIOR DE FUSTA
- 21.- REVESTIMENT INTERIOR DE FUSTA DE 13mm DE GRUIX
- 22.- JÀSSERA DE FORMIGÓ IN SITU
- 23.- REVESTIMENT DE RAJOLA CERÀMICA MULTICOLOR FORMAT 20 X 20 cm
- 24.- FALS SOSTRE DE PECES BISELLADES DE FIBRA VEGETAL DE 120 x 60 cm ESTRUCTURA OCULTA
- 25.- ESTRUCTURA D'ACER GALVANITZAT OCULTA DE SUPORT DE FALS SOSTRE
- 26.- PROTECTOR DE REMAT D'ACER GALVANITZAT
- 27.- PANNELL SANDVITX TIPUS DECK AÏLLAMENT TÈRMIC 60mm INTERIOR DE XAPA EXTERIOR DE PVC
- 28.- CORRETJA DE FUSTA LAMINADA D'AVET 30 x 15 cm
- 29.- RASTRELL DE FUSTA DE SUPORT DE FALS SOSTRE
- 30.- FALS SOSTRE DE GUIX LAMINAT ACABAT AMB PINTURA PLÀSTICA BLANCA
- 31.- JÀSSERA DE FUSTA LAMINADA ENCOLADA D'AVET DE CANTELL VARIABLE
- 32.- PANNELL DE FIBRA MINERAL FONOAORSORBENT TIPUS HERAKLITH O SIMILAR REGISTRABLE
- 33.- FORJAT DE FORMIGÓ INSITU UNIDIRECCIONAL AMB SEMIBIGUETES DE GELOSIA I REVOLTONS DE EPS
- 34.- PAVIMENT DE GRES PORCELÀNIC DE COLOR NEGRE COMBINANT DIVERSOS FORMATS DE 33x66 cm, 16.4x66 cm, 1.8.1x66 cm.
- 35.- CAPA DE MORTER ADHESIU
- 36.- CAPA DE MORTER D'ANIVELLACIÓ
- 37.- SOLERA ARMADA DE FORMIGÓ DE 20 cm. DE GRUIX
- 38.- PAVIMENT FORMIGÓ FRATASSAT AMB HELICÒPTER
- 39.- LÀMINES GEOTEXTIL + PVC DE 1 mm GRUIX
- 40.- EMMACAT DE GRAVA DE 15 cm
- 41.- BIGA RIOSTRA
- 42.- REPLÀ/ESGLAÓ DE TAULER CONTRAXAPAT DE FUSTA 5 cm I ACABAT ANTIDESLLIÇANT
- 43.- ANCORATGE METÀL·LIC DE PANNELL DE FORMIGÓ PREFABRICAT
- 44.- PANNELL DE FORMIGÓ PREFABRICAT DE 12 cm DE GRUIX ACABAT LLIS
- 45.- REVOLTÓ MECANITZAT D'ESCUMA DE POLIESTIRÈ EXPANSIONAT
- 46.- SEMIBIGUETA EN GELOSIA PREFABRICADA
- 47.- FORMIGÓ ALLEUGERIT PER A LA CREACIÓ DE PENDENTS
- 48.- ESTRUCTURA DE SUPORT DE FALS SOSTRE AMB PERFILS EN T VISTOS D'ACER LACAT
- 49.- REVESTIMENT DE RAJOLA CERÀMICA BLANCA FORMAT 20 X 20 cm
- 50.- PEÇA CERÀMICA CANTONERA DE 40 x 40 mm
- 51.- SABATA CORREGUDA DE FONAMENTACIÓ
- 52.- CAPA DE FORMIGÓ POBRE DE NETEJA
- 53.- MUR DE CONTENCIÓ DE TERRES SEGONS PLÀNOLS D'ESTRUCTURES
- 54.- MAMPARA FENÒLICA DE 13 mm
- 55.- PREVISIÓ DE CAPTADORS SOLARS
- 56.- PANNELL DE FAÇANA VENTILADA DE PISSARRA GRIS FOSC FORMAT 40 x 40 x 2,5 cm
- 57.- CONDUCTE DE CLIMATITZACIÓ AÏLLAT
- 58.- PECES DE PISSARRA 40 x 40 x 1,5 CM COL·LOCADES A JUNTA CONTINUA APLACADES
- 59.- MASSILLA ADHESIVA MONOCOMPONENT DE POLIURETÀ D'ELASTICITAT PERMANENT
- 60.- PROTECTOR DE DESGUÀS DE COBERTA
- 61.- FORJAT UNIDIRECCIONAL AMB BIGUETES DE GELOSIA I REVOLTONS D'EPS
- 62.- REVESTIMENT INTERIOR DE PLAQUES DE GUIX LAMINAT TIPUS PLADUR O SIMILAR ACABAT PINTURA PLÀSTICA BLANCA
- 63.- CARGOLS DE SUBJECCIÓ DE PLAQUES DE GUIX A PERFILS METÀL·LICS AMB PROTECCIÓ AMB CINTA ADHESIVA
- 64.- ENGUIXAT I PINTAT AMB PINTURA PLÀSTICA BLANCA
- 65.- PERFIL METÀL·LIC EN L DE SÒCOL PER A LA SUBJECCIÓ DE PLAQUES DE GUIX LAMINAT
- 66.- PEÇA CERÀMICA PER A CONFORMAR SÒCOL
- 67.- BIGA RIOSTRA DE FONAMENTACIÓ DE FORMIGÓ ARMAT
- 68.- PAVIMENT DE PANOT HIDRÀULIC PER A EXTERIORS FORMAT 20 x 20 x 3 cm
- 69.- FALS SOSTRE DE LAMES DE FUSTA PERFORADES
- 70.- PANNELL DE FUSTA AÏLLANT TIPUS TERMOCHIP O SIMILAR
- 71.- UNIÓ METÀL·LICA PILAR - JÀSSERA EN TRAU COLIS PERMETEN EL DESPLAÇAMENT HORIZONTAL DE LA COBERTA
- 72.- PILAR DE FORMIGÓ ARMAT
- 73.- JUNTA DE RECOLZAMENT DE NEOPRÈ
- 74.- BAIXANT D'AIGÜES PLUVIALS
- 75.- CANELÓ METÀL·LIC D'ACER LACAT AMB PROTECCIÓ INTERIOR DE LLANA DE VIDRE
- 76.- PEÇA DE FORMIGÓ PREFABRICAT EN L
- 77.- PEÇA METÀL·LICA DE REMAT DE COBERTA RETENIDORA D'AIGUA DE PLUJA
- 78.- FUSTERIA EXTERIOR D'ALUMINI TIPUS HERVENT O SIMILAR AMB ACCIONAMENT REMOT
- 79.- PROTECTORS SOLARS EXTERIORS D'ALUMINI (LAMES "PINDAL")
- 80.- PERFIL HEB 200 PER A SUPORTAR LLINDA
- 81.- MASSISSAT AMB MORTER
- 82.- FUSTERIA INTERIOR RF 90 "SGG CONTRAFLAM 2" AMB SEPARADORS I INTERCALARI DE VIDRES INTUMESCENT
- 83.- MURET ARMAT DE FORMIGÓ
- 84.- RASTRELL DE FUSTA DE PI CUPERITZADA
- 85.- SÒCOL DE FUSTA
- 86.- TARIMA DE PARQUET DE FAIG DE 22 mm ENVERNISSAT I ENCADELLAT
- 87.- DOBLE PANNELL CONTRAXAPAT DE 19 mm SUPORT PARQUET
- 88.- TAC AMORTIDOR DE CAUTXÚ SOTA PANNELL
- 89.- REMAT DE XAPA D'ACER GALVANITZAT
- 90.- UNIÓ METÀL·LICA PILAR-JÀSSERA
- 91.- FUSTERIA EXTERIOR D'ALUMINI TIPUS MUR CORTINA
- 92.- CORRETTGES DE FUSTA DE AMB TRACTAMENT PER A EXTERIORS