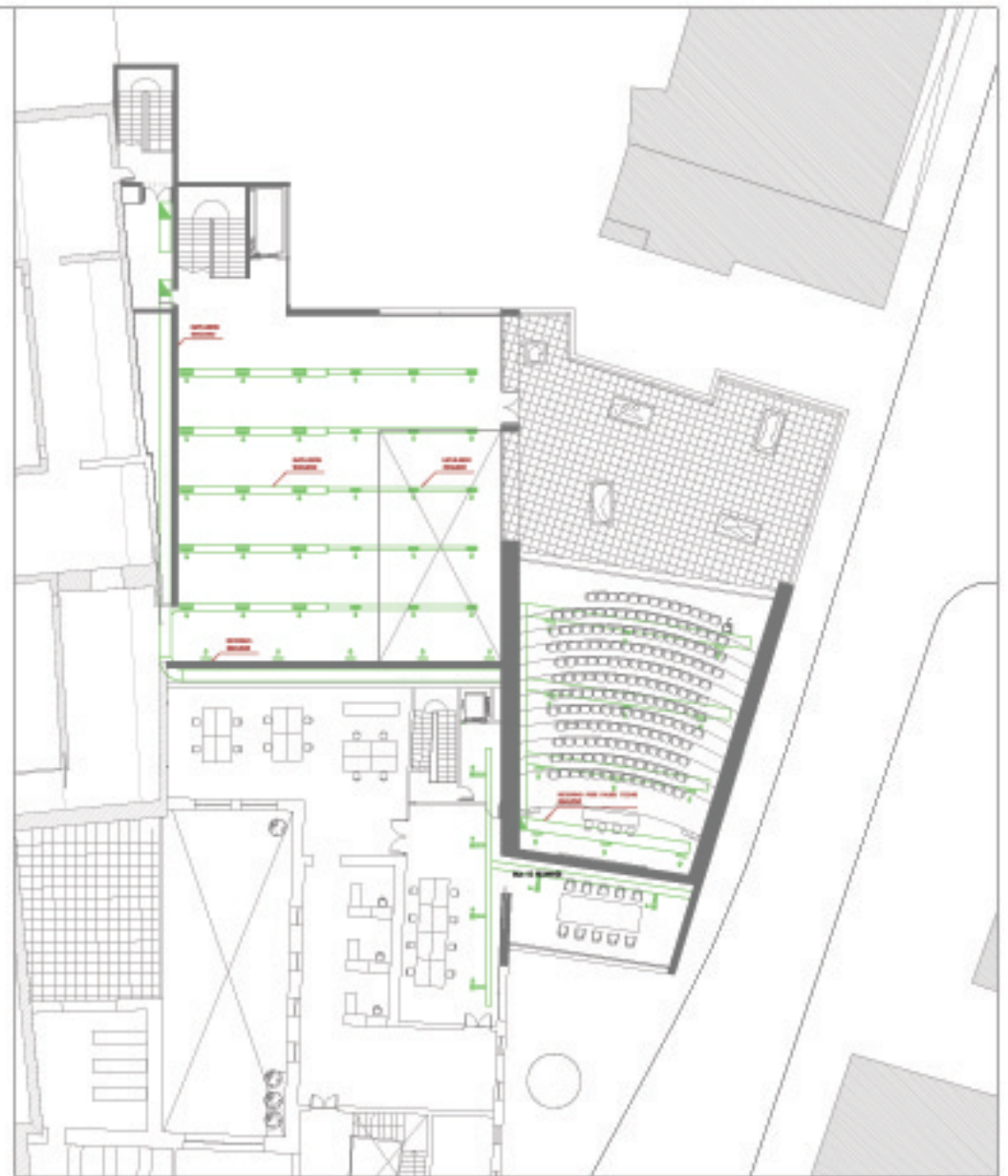
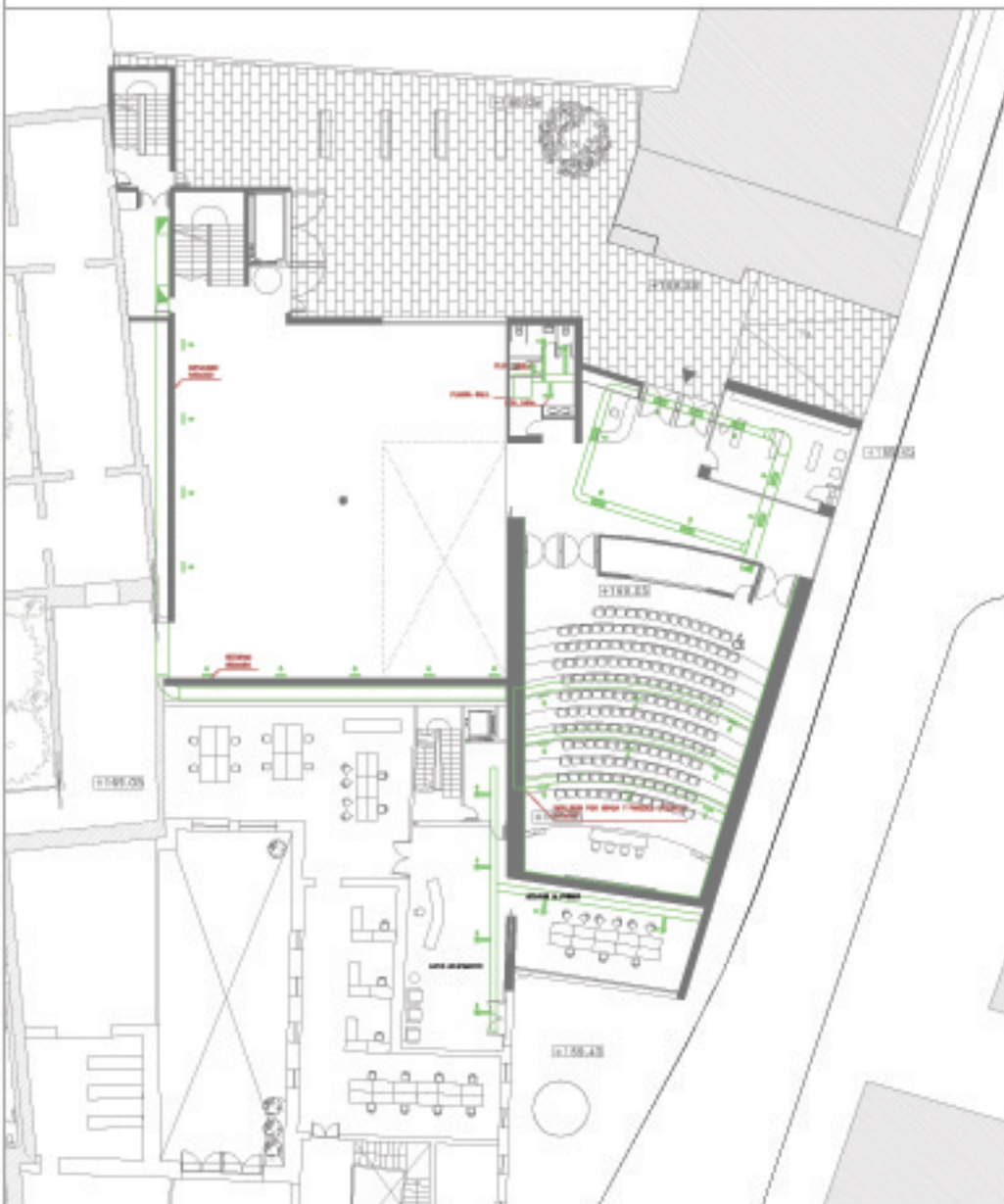


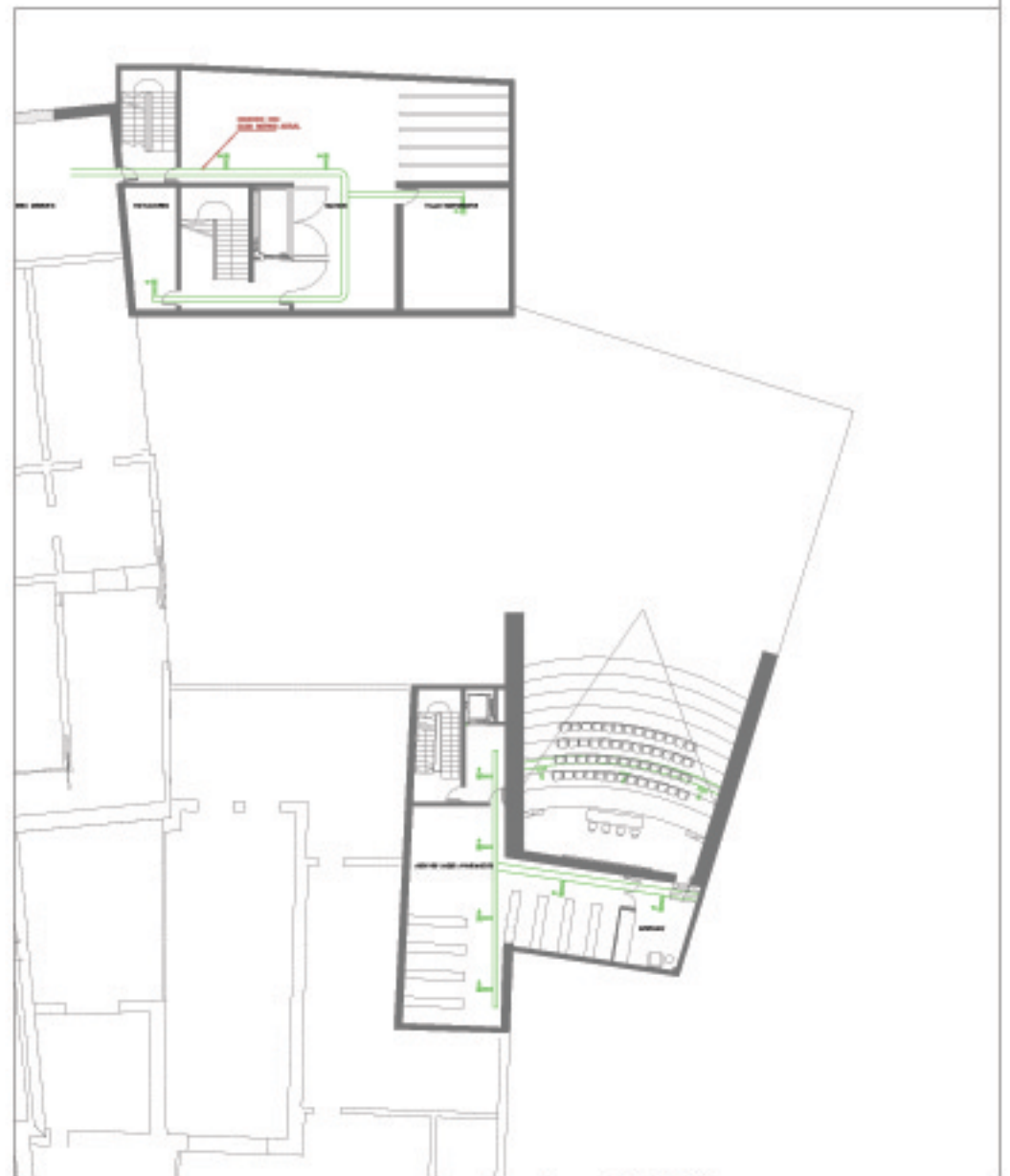
PLANTA CUBIERTA



PLANTA PRIMERA



PLANTA BAJA



PLANTA SOTANO

LEYENDA CLIMA	
	SERVICIO DEL AIRE
	REJA DE IMPULSION O EXTRACCION
	REJA DE IMPULSION O EXTRACCION
	BOMBA DE CALOR
	TUBO VERTICAL IMPULSION O EXTRACCION
	DIFFUSOR DE AIRE

La climatización del proyecto se hace en función de las necesidades de cada espacio:

- La SALA DE EXPOSICIONES TEMPORALES se utiliza una climatizadora de tipo Roof-top, que consiste en una unidad compacta que incorpora un sistema de tratamiento de aire en un circuito cerrado de impulsión-retorno. La impulsión se realiza a través del plenum de los lucernarios en cubierta. El retorno se realiza a través del plenum de los muros de la sala.
- La SALA DE ACTOS también incorpora un sistema de climatizadora Roof-top en la cubierta. La impulsión se realiza a través del plenum bajo las gradas (aire caliente) y del plenum de los muros laterales (aire frío). El retorno se hace a través del plenum del falso techo acústico.
- El hall, tienda y ANEXO DEL AYUNTAMIENTO se climatizan mediante splits con sus respectivas bombas de calor en cubierta y llega a cada planta por el cielo raso.

