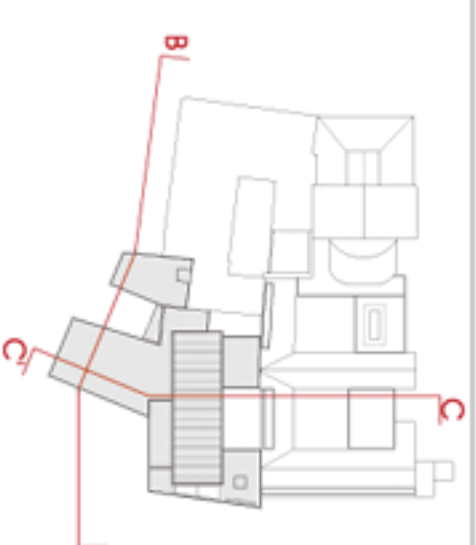


1. fachada del crono del apartamiento  
vidrio con carpinteria metálica practicable  
larnas fijas de moderna sujetas a subestructura de  
perfiles metálicos
2. oficina de información de turismo  
planta totalmente diáfana  
conexión con el actual apartamiento
3. gabinete técnico  
planta totalmente diáfana  
posición mediante paneles móviles translúcidos
4. archivo del apartamiento  
planta totalmente diáfana
5. fachada del vestíbulo  
revestimiento con acabado translucido de piedra "pedraza"  
de Neulupedia con acabado abujardado y tonos terrosos  
parte inferior de vidrio para acceso
6. sala de conferencias  
revestimiento interior de tableros de contrachapado de okume  
chopado en arco
7. entrada de luz natural en sala de conferencias  
oscurecimiento mediante sistema eléctrico de motores opacos
8. entrada de servicio y salida de emergencia  
acceso directo a montacargas reduciendo el recorrido de las obras  
a las distintas plantas

9. montacargas con capacidad para grandes obras
10. volumen de la nueva sala de exposiciones temporales
11. patio con la posibilidad de exponer esculturas
12. fachada de la zona de descanso  
larnas fijas de moderna sujetas a subestructura de  
perfiles metálicos, vidrio entre larnas
13. sala de exposiciones temporales con entrada de luz  
natural a través de lucerneros (planta 1ºe)
14. lucernario con larnas eléctricas móviles para el control  
de la luz natural en el interior
15. sala de exposiciones temporales (planta 1ºe)

16. amocón en sintonía para amocange de obras y embaldos
17. zona de acceso a la sala de conferencias y a los servicios
18. sala de control de la sala de conferencias, habilitada para  
video-proyecciones
19. sala de conferencias en desnivel mediante forjado escalonado de  
piedras diáfanas  
revestimiento interior de tableros de contrachapado de okume  
chopado en arco
20. cubierta no translúcida con capa de grava  
revestimiento exterior con acabado translucido de piedra "pedraza"  
de Neulupedia con acabado abujardado y tonos terrosos
21. volumen de la torja de servicios



# ampliación del MUSEO DE ARTE MODERNO DE CERET

E.I.S.A.V., P.F.C., CURSO 2005-2006

roberto ruiz rodrigo

secciones

E: 1/100