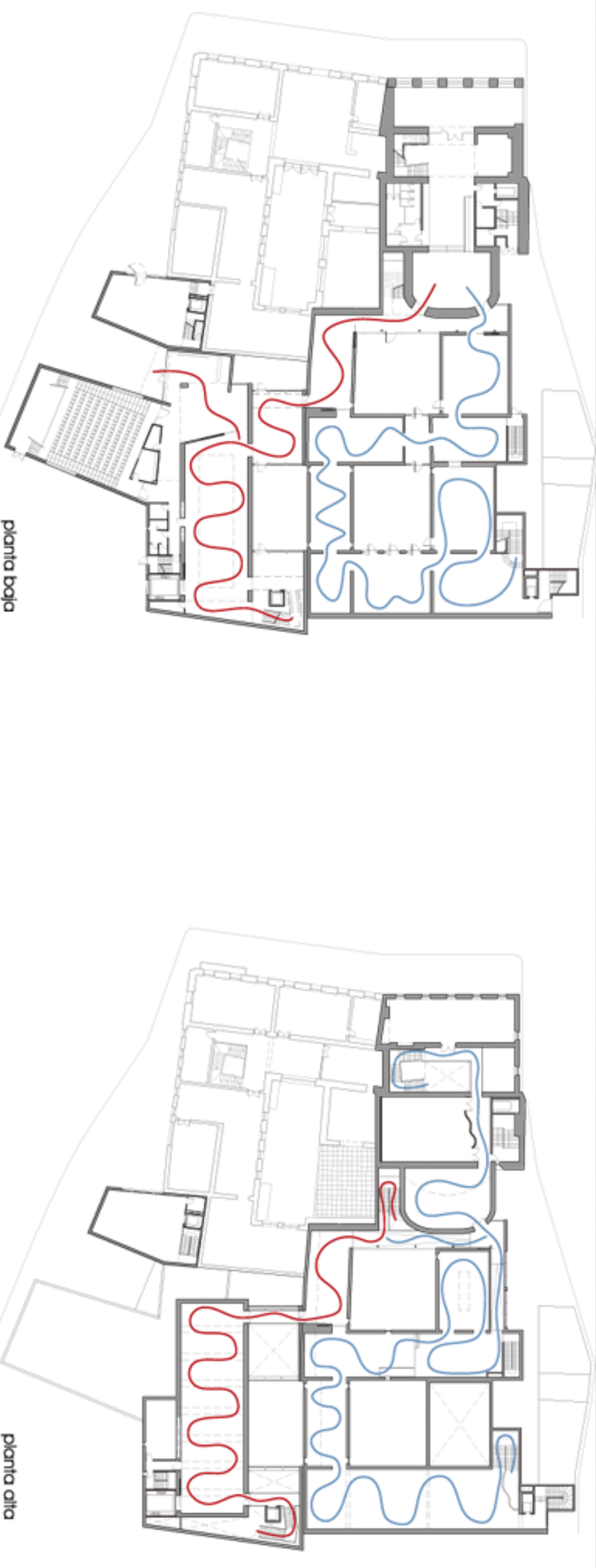




- vestíbulo
- sala informativa_exposición permanente
- exposición permanente
- exposición temporal
- sala pedagoga_exposición temporal
- sala del lector_exposición temporal
- zona de descanso
- sala de conferencias
- biblioteca
- patios
- núcleos de comunicación público
- núcleos de comunicación privado
- oficina de información turística
- oficinas
- servicios
- tienda
- armarios
- archivo mantenimiento
- apartamento consejo
- cuartos técnicos
- pasillos

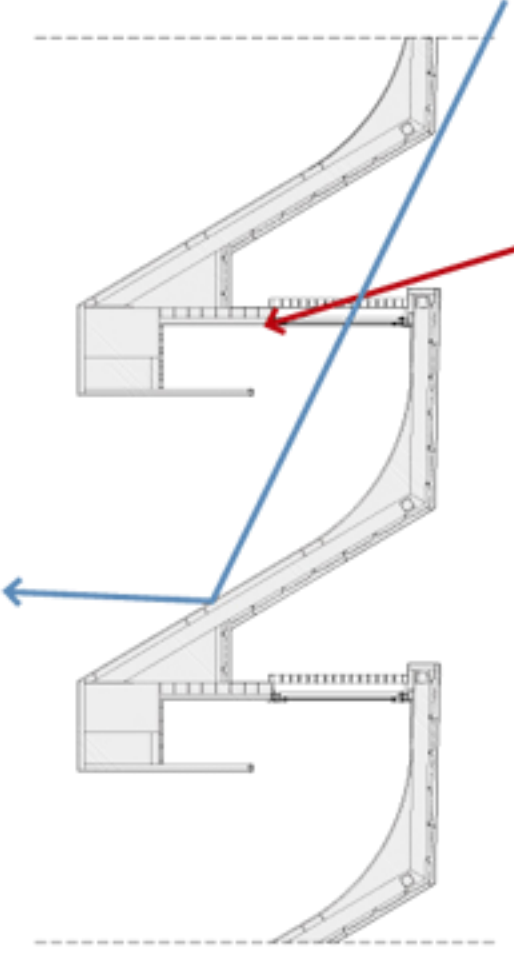
ESQUEMAS DE RECORRIDO



- recorrido exposición permanente
- recorrido exposición temporal

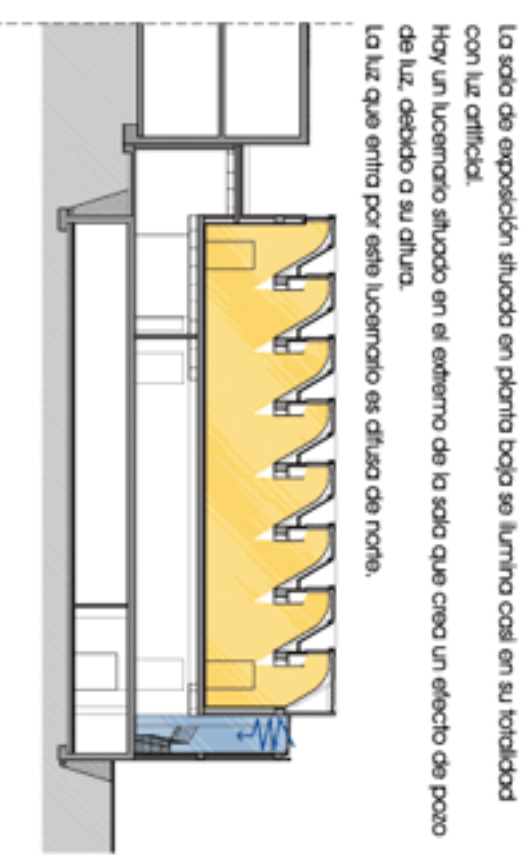
El recorrido de la exposición temporal es bastante flexible, para así poder adecuarse a las diferentes exigencias en cada momento. El inicio del recorrido se plantea en un principio en la planta baja, de manera que pueda servir si se accede desde la nueva entrada. Pivó también es posible realizar el recorrido comenzando por la planta alta, facilitando la incorporación de los visitantes que hagan el recorrido completo, permanente-temporal.

ESQUEMAS DE ILUMINACIÓN NATURAL

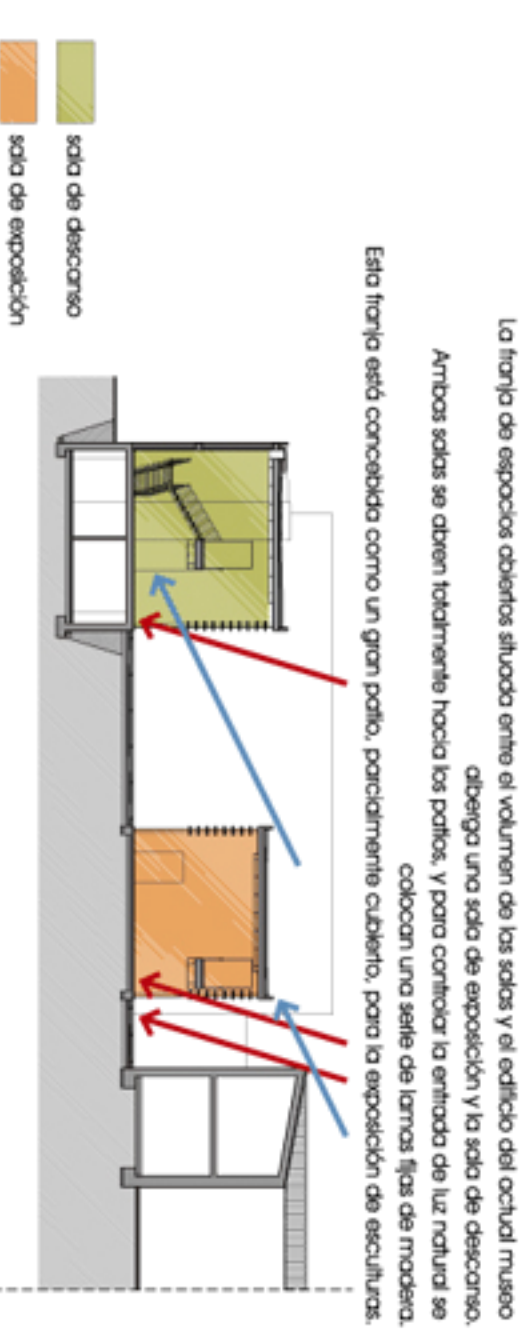


— máxima inclinación de los rayos del sol en verano
 — máxima inclinación de los rayos del sol en invierno

Los lucernarios, orientados a sur, están concebidos para el máximo aprovechamiento de la luz natural, evitando la entrada de luz directa. Esto es posible debido tanto a su forma como a la colocación de lamas móviles eléctricas. Estas permiten un mayor control de la entrada de luz, así como el total oscurecimiento de la sala, consiguiendo una mayor flexibilidad.



La sala de exposición situada en planta baja se ilumina casi en su totalidad con luz artificial.
 Hay un lucernario situado en el exterior de la sala que crea un efecto de pozo de luz, debido a su altura.
 La luz que entra por este lucernario es difusa de noche.



La traza de espacios abiertos situada entre el volumen de las salas y el edificio del actual museo alberga una sala de exposición y la sala de descanso. Ambos salas se abren totalmente hacia los patios. Y para controlar la entrada de luz natural se colocan una serie de lamas fijas de madera. Esta traza está concebida como un gran patio, parcialmente cubierto, para la exposición de esculturas.