



ESTADO ACTUAL Y PROGRAMA

ESTRATEGIA



En la trama urbana de Ceret se distinguen claramente tres tipologías de tejido: el casco antiguo, comercio y residencial; una segunda zona de dispersión o villa, más ordenada pero también comercial; y una zona más reciente caracterizada por su espontaneidad y menor densidad.

El museo se sitúa en la zona donde se encuentran los tres tipos de tejido.

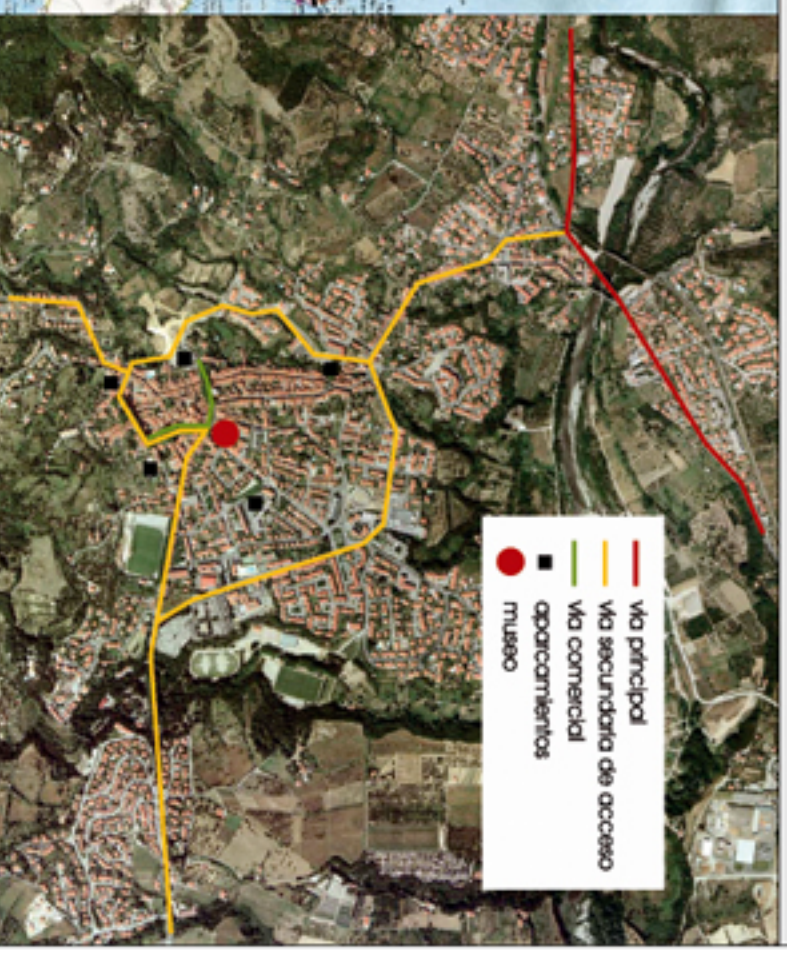
El bulvar Marichal Jofre actúa como límite entre los diferentes tejidos. Es la vía con mayor actividad comercial de Ceret, y da acceso al museo.

La estrategia a seguir busca, tanto la relación con el museo actual y las edificaciones colindantes, como la continuidad del carácter del bulvar a través de la avenida Georges Clémenceau, que da acceso al nuevo edificio.



Ceret fue punto de encuentro de importantes artistas desde principios del siglo XX, y el museo de arte moderno de Ceret ha sido el legado de su paso por el pueblo.

Con los años la colección del museo ha aumentado, y se ha visto en la necesidad de ampliar su espacio expositivo, caso que ya sucedió en los años ochenta. En esta ocasión se propone ampliar el espacio dedicado a las exposiciones temporales, ocupando varias parcelas situadas entre el museo actual y la avenida Georges Clémenceau.



La manzana donde está ubicado el museo se adapta a dos ejes no paralelos. El museo actual se coloca en base a uno de estos ejes, y el proyecto deberá relacionarse con ambos.



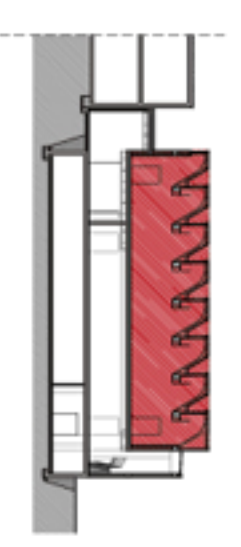
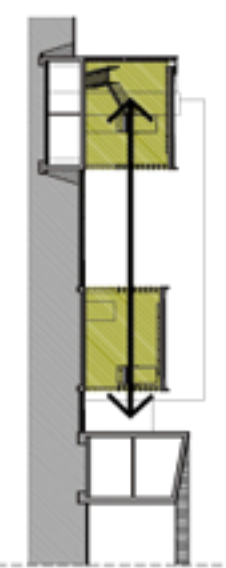
El volumen que albergará las salas de exposición se sitúa paralelo al actual museo, entre los que se coloca una franja más abierta que actúa como cobertor de día. Este volumen se eleva para ser visible desde la calle, creando una fuerte referencia visual. La sucesión de lucernarios aporta una visión interna muy característica, así como una buena iluminación natural.



Con la sucesión de patios y espacios interiores muy abiertos se consigue una fuerte relación visual desde cualquier punto de esta franja.

La manzana de recorrer la exposición temporal hace que esta relación se convierta en una referencia para el visitante a lo largo de su visita.

Las características de esta franja hacen muy recomendable su uso para la exposición de esculturas.



Los volúmenes de la sala de conferencias y del anexo del ajuntament se disponen perpendicularmente a la avenida Georges Clémenceau, dejando de este forma unos interiores de espacio público exterior. Se consigue así la relación de continuidad buscada con el bulvar, al crear una plaza que se extiende desde éste hasta la entrada del edificio. Como elemento de guía entre la ampliación del museo y la sala de conferencias se dispone un volumen que doblote el giro que hay entre ambos, este elemento será el que da acceso al edificio y sirve para relacionarlos.



**Ampliación del museo**

- nuevas salas de exposición temporal y oficinas
- Sala de conferencias
- Anexo del ajuntament
- gabinete técnico y activo
- oficina de información turística

La sala de conferencias jugará un papel importante dentro del proyecto, ya que no sólo dará servicio al museo sino que también podrá ser utilizada para otros eventos a éste. De manera que la relación de esta plaza con la calle será mejor.

# ampliación del MUSEO DE ARTE MODERNO DE CERET

E.T.S.A.V., P.F.C., CURSO 2005-2006

emplazamiento estratégico 01

roberto ruz rodrigo

E: 1/500