

**CRITERIS DE DISENY DE LES AULES DE MÚSICA**

Les aules i seixes d'assaiig s'indpenditzen de l'estructura per difondre al màxima la transmissió del so.  
 Les aules es configuren com a caixes flotants per una sèrie d'embutiments consecutius. Es proposa un doble mur de fàbrica amb cambra plena de llana de roca, solera flotant sobre una base amortitzadora de poluretà i cels rasos amb suspensions elàstiques.

**COBERTA ECOLÒGICA A ESCOLA DE MÚSICA**

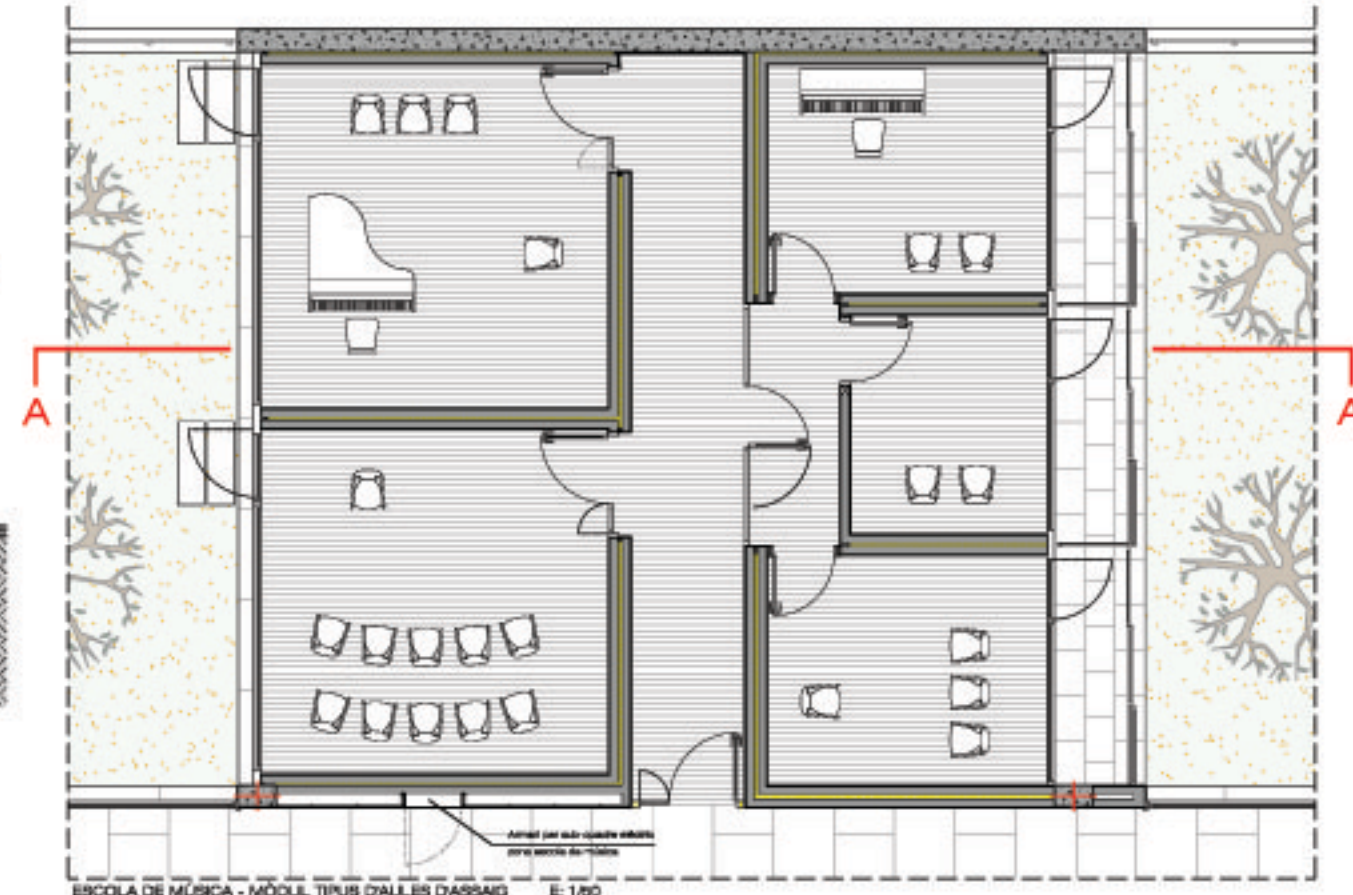


- 1 Suport
- 2 Barrera de vapor
- 3 Aïllament tèrmic
- 4 Impermeabilització
- 5 Geotèxtil protector anti-erols
- 6 Làmina Platón DE 25\*
- 7 Geotèxtil per filtrat
- 8 Capa de substracte vegetal

La làmina Platón DE 25, de la casa comercial Isola-Platón Ibérica, S.L., és una làmina de drenatge que també permet la retenció d'aigua per assegurar el creixement de les plantes.  
 Es col·loca entre dues làmines de geotèxtil, la de sobre de filtrat i la de sota com a protecció anti-erols, sobre la capa d'impermeabilització.  
 El material de la làmina granulada Platón DE 25 és poliuretà PE-HD, de color negre, amb una alçada de les cavitats de 29mm. El gruix del material és de 1mm, amb un pes de 0,95 kg/m<sup>2</sup>, i unes dimensions de 2,22x 1,30m.



ALÇAT PATI - AULES D'ASSAIG E: 1/50



ESCOLA DE MÚSICA - MÒDUL TIPUS D'ALLES D'ASSAIG E: 1/50

**LLEGENDA**

1. Formigó sobre 10cm
2. Rootes de fonamentació de formigó armat
3. Capa de grava compactada 15 cm.
4. Solera de formigó armat h=15 cm.
5. Base de partícules de poluretà aglomerades e= 5cm
6. Lloses flotant de formigó armat e=10cm
7. Parquet encolat e= 3cm
8. Escopidor de pedra artificial amb goteró
9. Balcónera batent d'alumini anoditzat amb tractament de pont tèrmic i vidre doble tipus Stedip (8+8+8)
10. Vidre doble Stedip sobre fusta fosa d'alumini anoditzat
11. Tancaent de formigó armat e = 25 cm
12. Fogat format per plaques alveolars de 120 x 30 cm i capa de compressió de 5cm
13. Fala sobre regulable de plaques de guix, amb estructura metàl·lica en T vista
14. Fala sobre no regulable de plaques de cartó-guix amb estructura metàl·lica oculta
15. Suspensió elàstica fesa sobre
16. Canal de suport del cablejat elèctric
17. Luminària downlight encastrada amb reflector d'alumini anoditzat (500)
18. Unitat de climatització interior (fan coil)
19. Enguixat i pintat
20. Mur de maó foradat format mètric (11,5 x 24 cm)
21. Llana de roca e= 5cm
22. Pant d'acer e= 4mm per a guia corredora
23. Persiana corredora de lames d'alumini lacat
24. Lloses de formigó vist h= 20cm, amb trencaigües
25. Recopidor de aigua d'alumini d 1,8 mm
26. Doble làmina estílica impermeabilitzant
27. Formigó cel-luar formació de pendent
28. Impermeabilitzant de tela elàstica
29. Aïllament tèrmic de poluretà adreut 5cm
30. Làmina impermeable + capa geotèxtil
31. Làmina Platón DE 25 (drenatge coberta ecològica)
32. Capa geotèxtil
33. Capa de protecció sub-base amb aona (e=3cm) substracte vegetal (gruix mínim 10cm)

