

ESTRUCTURA. TIPIUS DE FORJAT D

FORJAT TIPIUS 1

REQUISITORS

Tipus: Forja amb reixa de ferro

Característiques: Forja amb reixa de ferro amb reforçaments per sobre i per sota de la reixa.

CONDICIONS AL·LIMBIC

Tipus de forja: Forja amb reixa de ferro amb reforçaments per sobre i per sota de la reixa.



FORJAT TIPIUS 2

REQUISITORS

Tipus: Forja amb reixa de ferro

Característiques: Forja amb reixa de ferro amb reforçaments per sobre i per sota de la reixa.

CONDICIONS AL·LIMBIC

Tipus de forja: Forja amb reixa de ferro amb reforçaments per sobre i per sota de la reixa.



FORJAT TIPIUS 3

REQUISITORS

Tipus: Forja amb reixa de ferro

Característiques: Forja amb reixa de ferro amb reforçaments per sobre i per sota de la reixa.

CONDICIONS AL·LIMBIC

Tipus de forja: Forja amb reixa de ferro amb reforçaments per sobre i per sota de la reixa.



FORJAT TIPIUS 4

REQUISITORS

Tipus: Forja amb reixa de ferro

Característiques: Forja amb reixa de ferro amb reforçaments per sobre i per sota de la reixa.

CONDICIONS AL·LIMBIC

Tipus de forja: Forja amb reixa de ferro amb reforçaments per sobre i per sota de la reixa.



FORJAT TIPIUS 5

REQUISITORS

Tipus: Forja amb reixa de ferro

Característiques: Forja amb reixa de ferro amb reforçaments per sobre i per sota de la reixa.

CONDICIONS AL·LIMBIC

Tipus de forja: Forja amb reixa de ferro amb reforçaments per sobre i per sota de la reixa.



FORJAT TIPIUS 6

REQUISITORS

Tipus: Forja amb reixa de ferro

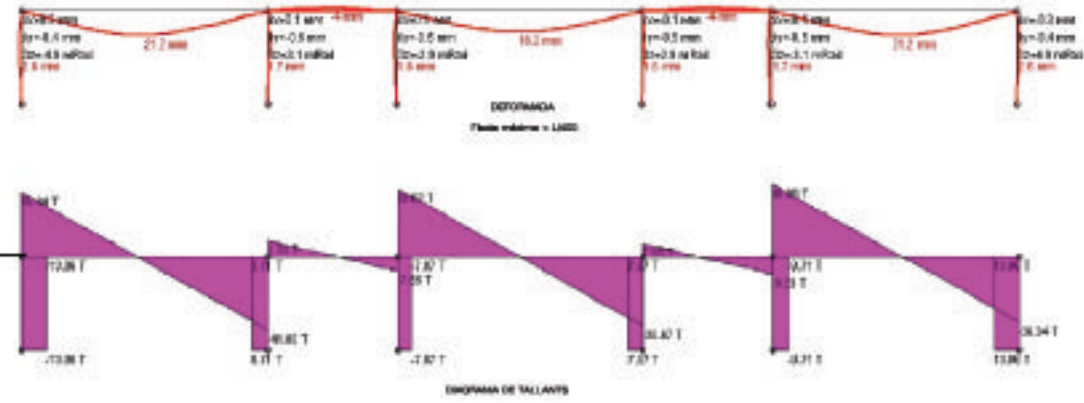
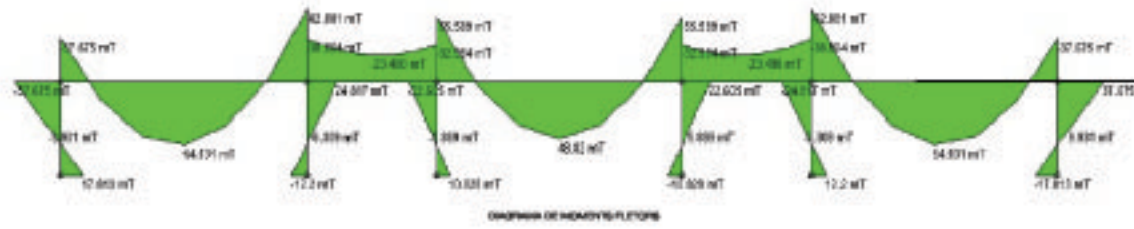
Característiques: Forja amb reixa de ferro amb reforçaments per sobre i per sota de la reixa.

CONDICIONS AL·LIMBIC

Tipus de forja: Forja amb reixa de ferro amb reforçaments per sobre i per sota de la reixa.

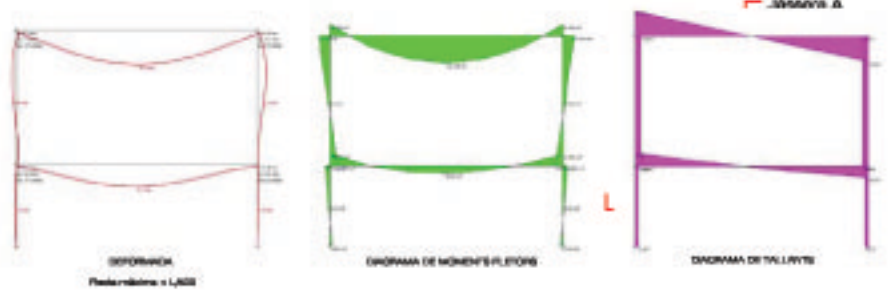


PÒRTIC ESCOLA DE MÚSICA

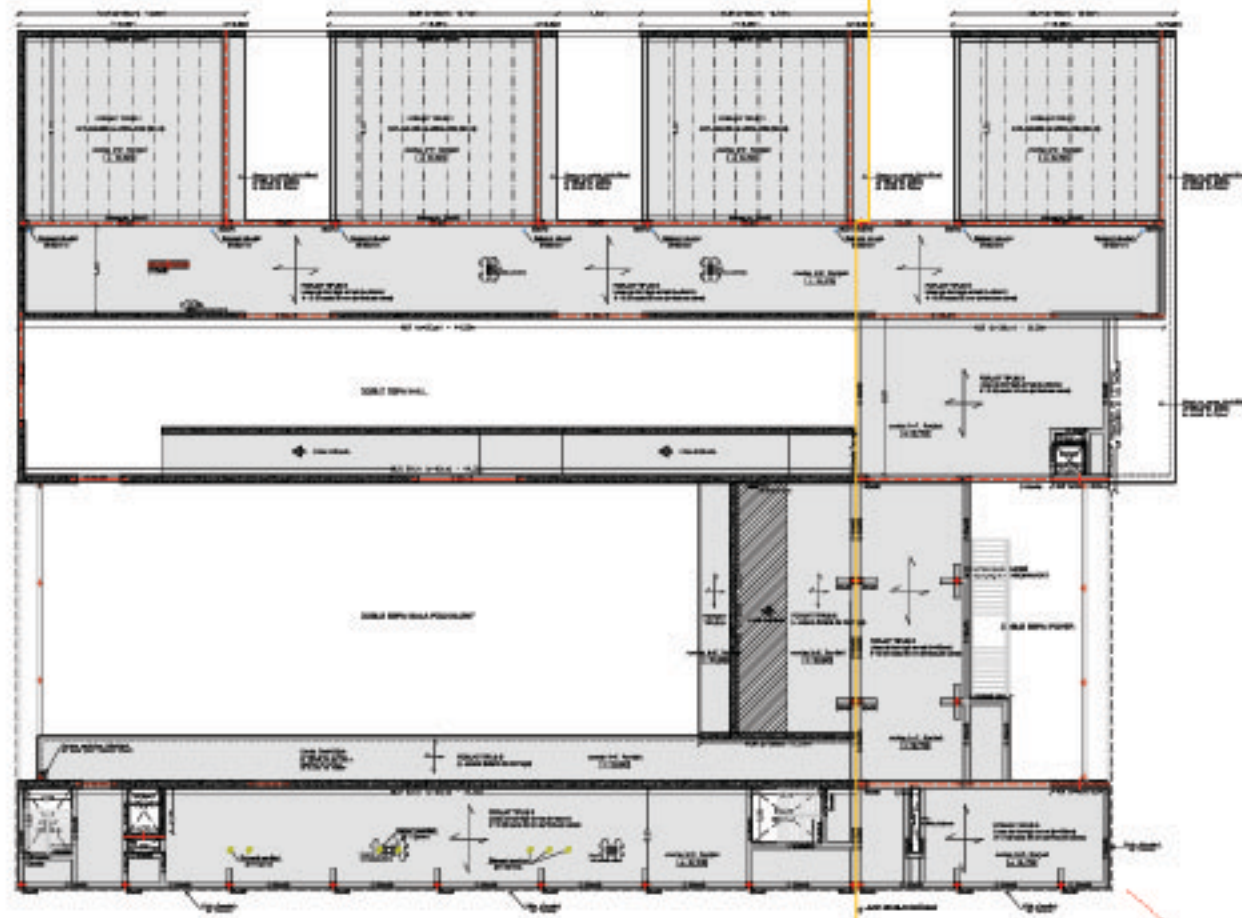


REFERÈNCIA	SECCIÓ
PLARS	<p>Arm.: 6Ø16</p> <p>Arm. de peü: 2Ø10</p> <p>Estreps: 1 e Ø8 a 20cm</p>
JÀSSERA A (mésula)	<p>Arm. Sup.: 3Ø12</p> <p>Arm. Inf.: 5Ø20</p> <p>Arm. de peü: 4Ø10</p> <p>Estreps: 1 e Ø8 a 30cm</p>

PÒRTIC HALL AUDITORI



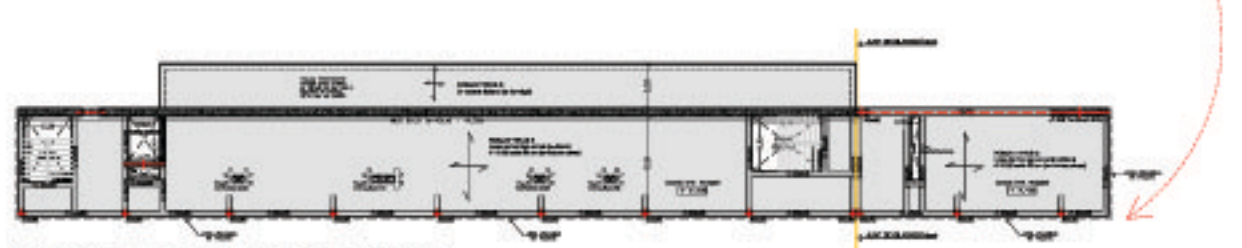
REFERÈNCIA	SECCIÓ
PLARS	<p>Arm.: 6Ø16</p> <p>Arm. de peü: 2Ø10</p> <p>Estreps: 1 e Ø8 a 20cm</p>
JÀSSERA A (mésula)	<p>Arm. Sup.: 3Ø16</p> <p>Arm. Inf.: 7Ø25</p> <p>Arm. de peü: 4Ø10</p> <p>Estreps: 2 e Ø8 a 30cm</p>
JÀSSERA B	<p>Arm. Sup.: 2Ø16</p> <p>Arm. Inf.: 4Ø20</p> <p>Arm. de peü: 2Ø12</p> <p>Estreps: 2 e Ø8 a 30cm</p>



SOSTRE PLANTA BAIXA



COBERTA



SOSTRE PLANTA PRIMERA (ZONA MÚSIC)



SECCIÓ ESQUEMÀTICA