

ELECTRICITAT - IL·LUMINACIÓ

El coef. de simultaneïtat de la potència instal·lada serà del 100% per la il·luminació i el 20-40% pels altres serveis (de potència màxima de càlcul). El subministrament es realitzarà a baixa tensió, a 380/220 v, i provindrà d'una ET (850 kva) instal·lada a planta soterrani -1 de l'equipament esportiu.

Comptarà amb un equip format per un comptador, per la il·luminació i la força motriu, i un altre per la força reactiva. La distribució iniciarà al quadre general de protecció, des de el que es dividiran en diferents subquadres.

El grup electrògen es posarà en funcionament en cas de tall puntual del subministre elèctric.

La instal·lació es realitzarà amb 5 conductors, 3 actius, un neutre i un de protecció. Aquest darrer haurem d'arribar a tots els punts de consum. Xarxa de terra i tots els conductes heuran d'estar degudament senyalitzats, segons marcs el reglament electro tècnic de baixa tensió.

L'encò de la Il·luminació dels espais comuns es realitzaran des dels quadres de comandament instal·lats al Hall de l'edifici (prop de la recepció).

Nivells lumínic:

- Circulacions	100 lux
- Aules i espais docents	300 lux
- Serveis i camerinos	200 lux
- Auditori: Escenari	1000 lux
Pistes	500 lux
Zones de pas	200 lux

LLEGENDA - TIPUS DE LLUMINÀRIES

1. Luminària downlight penjar amb reflector Datagig alumini anoditzat (Ems)
 - 1 x 16W 240 W, 1420 lm
 - (ampolla de vapor de mercuri)
2. Luminària de ajetellat C, amb reflector Datagig metàl·lic (Ems)
 - 2 x T8-8 RW, 1200 lm
 - (ampolla fluorescent compacta)
3. Luminària downlight encaixada amb reflector alumini anoditzat (Ems)
 - 1 x DT 18 (7W) 1300, 2400 lm
 - (ampolla fluorescent compacta)
4. Luminària cilíndrica amb perfil metàl·lic alumini pintat (Acad Open - Ems)
 - 2 x T8 - L 2000, 2800 lm
 - (ampolla fluorescent compacta, ferret)
5. Luminària d'interior LED
 - Arç de instal·lació d'accesoris a la cornisa, amb vidre de protecció de sèrie (Ems)
6. Luminària contínua amb reflector electrònic (Acad Open - Ems)
 - 1 x T8 9W, 430 lm
 - (ampolla fluorescent)
7. Luminària contínua estanca per exterior amb reflector anoditzat (Acad Open - Ems)
 - 1 x T8 9W, 430 lm
 - (ampolla fluorescent)

LLEGENDA ELECTRICITAT

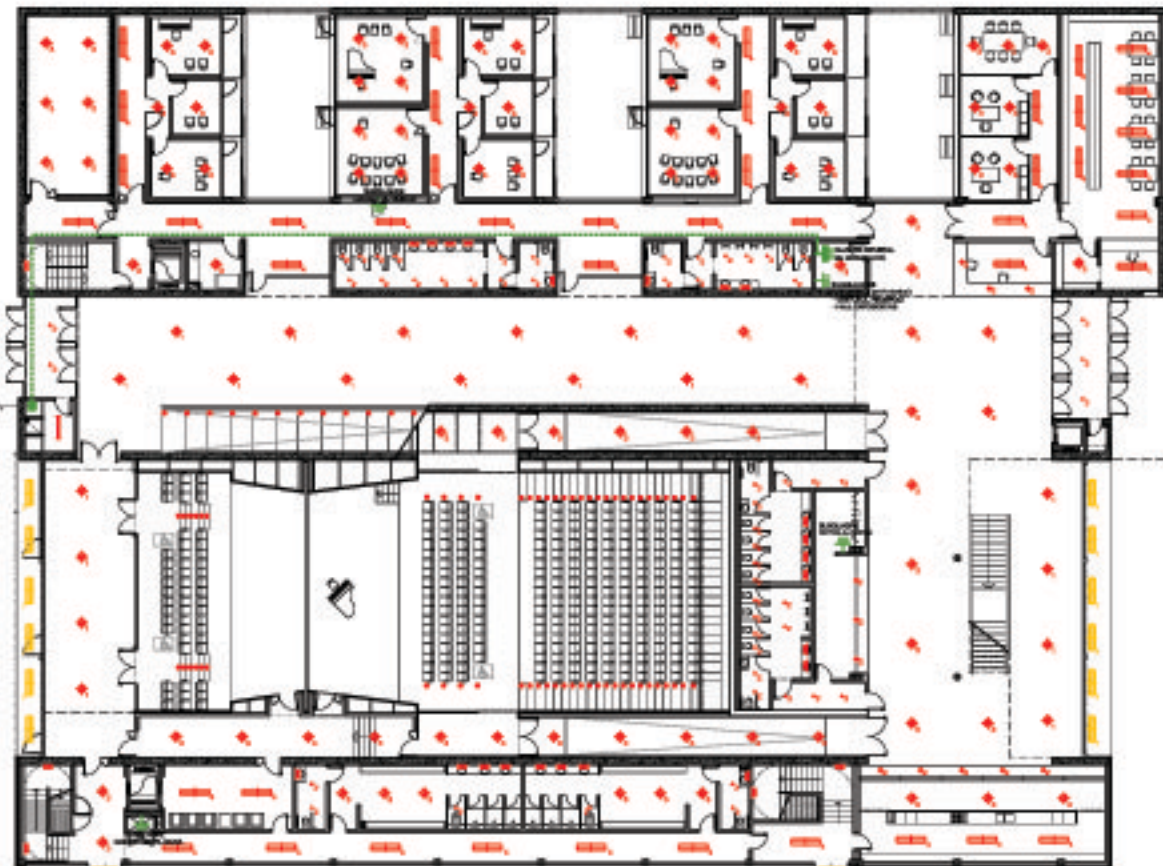
	SUBQUADRE DE PROTECCIÓ
	QUADRE GENERAL DE DISTRIBUCIÓ
	SUBQUADRE DE DISTRIBUCIÓ

LLEGENDA IL·LUMINACIÓ

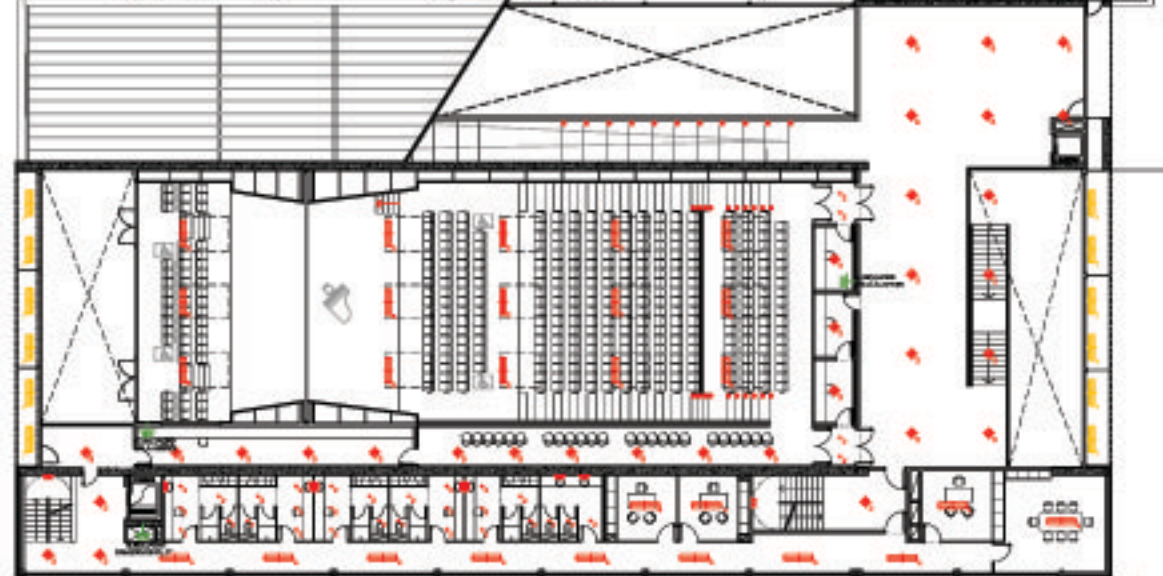
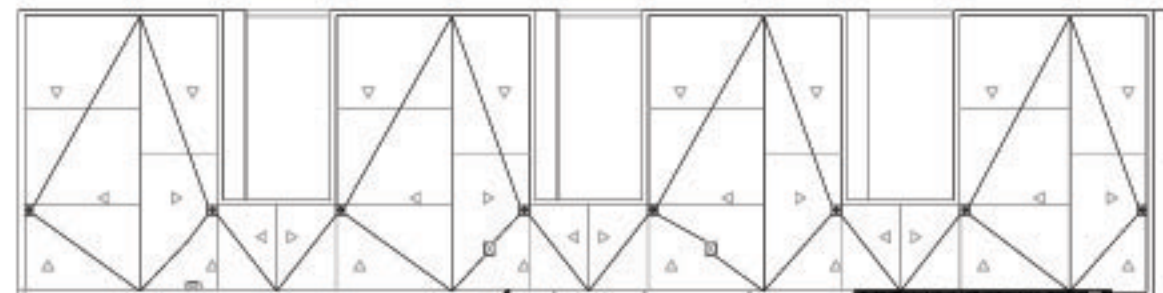
	PUNT DE LLUM SOSTRE
	PUNT DE LLUM PARET
	LLUMINÀRIA FLUORESCENT
	LLUMINÀRIA FLUORESCENT 2008w
	LLUMINÀRIA ESTANCA PER EXTERIOR



PLANTA SOTERRANI



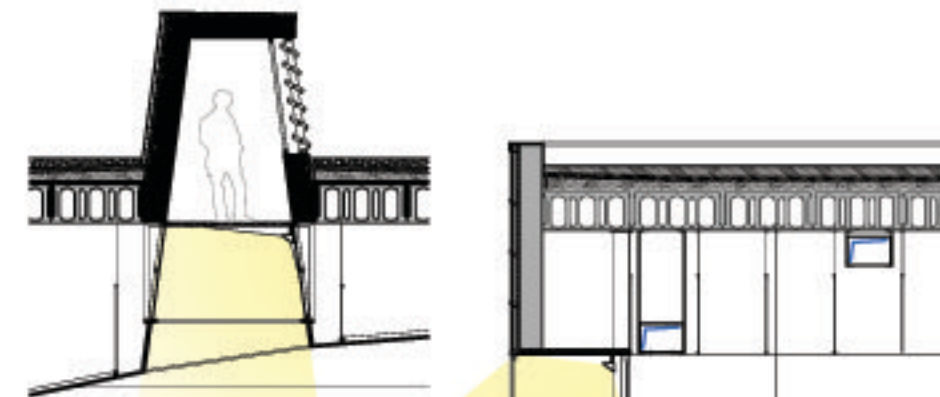
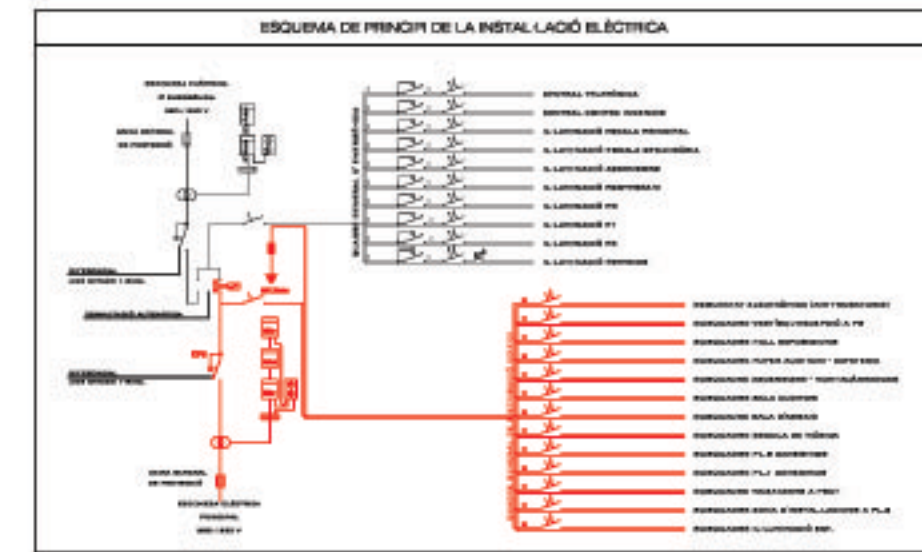
PLANTA BAIXA



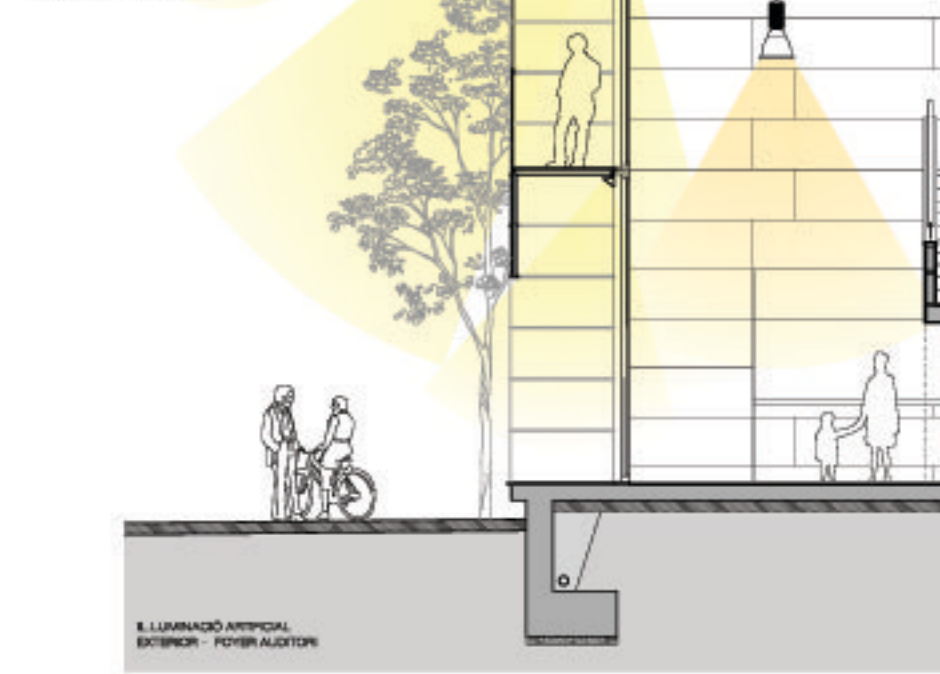
PLANTA PRIMERA



PLANTA INSTAL·LACIONS



IL·LUMINACIÓ ARTIFICIAL SALA POLivalent - AUDITORI



IL·LUMINACIÓ ARTIFICIAL EXTERIOR - FOYER AUDITORI

