

PROTECCIÓ CONTRA INCENDIS
(Compliment de la norma bàsica NEB-CP166)

Art. 4. Compartimentació en sectors d'incendi:
Els edificis estaran compartimentats en sectors d'incendi amb una superfície construïda <2500m².
Ús docent: estarà compartimentat de manera que cada sector d'incendi tingui una sup. construïda <4000m². Quan només tingui una planta, poden no estar compartimentats.

Art. 6. Càlcul de ocupació:
Calculada en la base segons si els recintes són de densitat baixa o elevada.

Art. 7. Evacuació:
Recorreguts: la longitud per passadissos, escales i rampes es mesurarà sobre febk.
Rampes: Pendent màx. 12% - Longitud <3m
Pendent màx. 10% - Longitud <10m
Pendent màx. 8% - Pista de les cames
Ascensors: No es consideraran a efectes d'evacuació
NP i disposició de sortides:
1 sortida: ocupació <100 persones
<50 persones en sentit ascendent
2 sortides: longitud fins a una sortida serà 60m de docent; longitud màxima 30m
Amplada mínima i màximes:
- Passos i forats > 80cm
- Portes: 1 fulla < 1,20m
2 fulla > 0,80m
- Passos d'escales > 1,00m

Art. 8. Característiques de les portes i passadissos:
Portes: Abertes - En vertical, fàcilment operable, ample > 80cm. Resistents al foc - Tancament automàtic
Passadissos: En ús docent com a mínim de 1,20m.

Art. 12. Senyalització i il·luminació:
Dels mitjans d'evacuació: Senyals conforme UNE 23-034
Del mitjans manuals de protecció contra incendis: Senyals conforme UNE 23-033 i dimensions conforme UNE 81.501
Il·luminació de les senyals: Il·luminació d'emergència pròpia conforme UNE 23-035-1

Art. 15. Resistència al foc exigible als elements constructius:
Elements separadors de sectors RF-120
Portes de pas entre sectors RF-60
Ascensors amb caixa RF-30 i RF-120

Art. 16. Condicions exigibles als materials:
- en recintes protegits: M2 en terres
- en recintes normals: M3 en terres
- M2 en parets i sostres
- Instal·lacions degudament aïllades i protegides, per evitar la propagació del foc, amb materials M1 o M0.

Art. 20. Instal·lacions de calefacció, alarma i extintor d'incendis:
- Extintors portàtils: distància màxima 15m
eficàcia mínima de 21A - 113B
eficàcia mínima en zones de risc especial 21A- 55B
- Instal·lació boques d'incendi equipades: distància màx. 60m.
- Il·luminació d'emergència: 1 lux en tots els recorreguts d'evacuació i 5 lux en els punts de presència d'elements de detecció, alarma i extinció de foc, amb subministre garantitzat de corrent durant 1 hora pel grup electrògen.

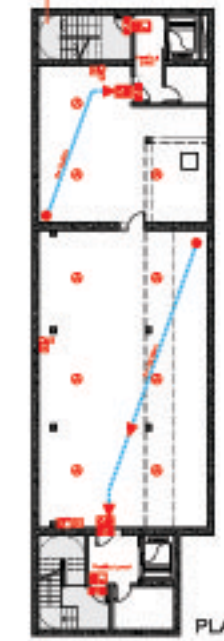
ACCESSIBILITAT

Per a que un itinerari sigui considerat practicable per persones amb mobilitat reduïda, haurà de complir les següents condicions mínimes:

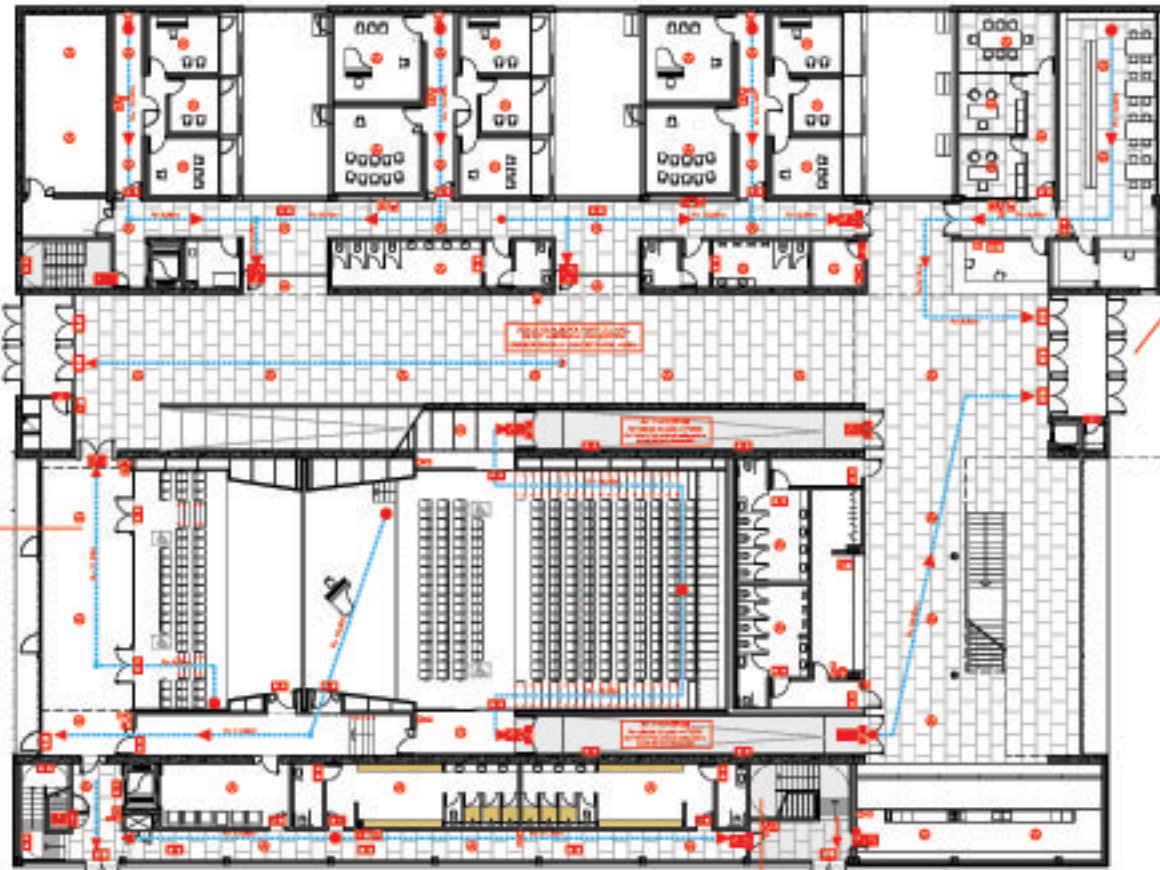
- No incloure escales ni esglaons aïllats
- Els itineraris tindran una amplada lliure mínima de 0,90m
- En els canvis de direcció, els itineraris tindran l'espai lliure necessari per efectuar els giris amb cadira de rodes.
- La pendent màxima per evitar un desnivell mitjançant una rampa serà del 8%
- Si el desnivell és un 10% en trams de longitud inferior als 10m i es podrà augmentar aquesta pendent fins al 12% en trams inferiors a 3m
- Les rampes i planes inclinades tindran paviments antiscivants i estaran dotats dels elements de protecció i ajuda necessaris
- Si el desnivell admissible per accedir serien rampes a un itinerari practicable haurà d'una alçada màxima de 12cm, salvada per un pla inclinat que no superi una pendent del 12%.
- A tots dos costats de les portes haurà d'haver un espai horitzontal lliure de 1,20m de profunditat, no escombrat per les fulles de les portes.
- La cabina de l'ascensor haurà de tenir com a mínim les següents dimensions:
 - Fons, en sentit de marxa, 1,20m
 - Amplada 0,90m
 - Superfície 1,20m²
 - Les portes, del recinte i cabina, seran automàtiques, amb una amplada mínima de pas de 80cm

VIDRE RESISTENT AL FOC
SGG CONTRALAM 60
Classificació: Vetrotech Saint-Gobain
Classificació: EI 60
Gruix: 25mm

ESQUEMA DE SECTORS D'INCENDI



PLANTA BOTERRI



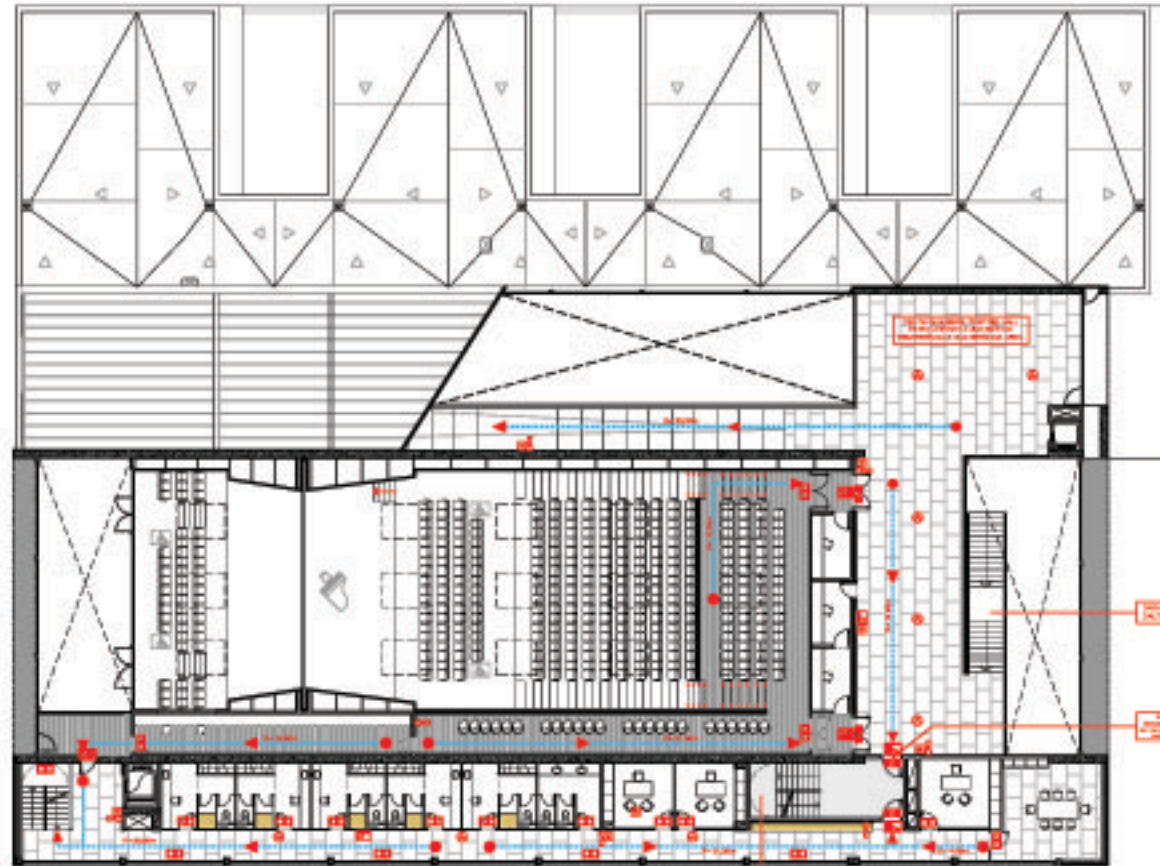
PLANTA BAIXA

Lumineres de senyalització i evacuació ERGO



LLEENDA CONTRA INCENDIS

	Sortida de l'edifici il·luminada i senyalitzada
	Sortida del sector il·luminada i senyalitzada
	Escalera d'evacuació il·luminada i senyalitzada
	LLUMS D'EMERGÈNCIA I SENYALITZACIÓ
	CENTRAL MÒDULAR DE DETECCIÓ D'INCENDIS
	SUBQUADRE ELÈCTRIC
	BACA D'INCENDI EQUIPADA
	EXTINTOR DE CO ₂
	DETECTOR IÒNIC DE FUMS
	PULSADOR D'AVIS D'INCENDIS
	ESPIERA AVIS D'INCENDIS
	PORTES RF
	BAIXA DE SENYALITZACIÓ ESCALES

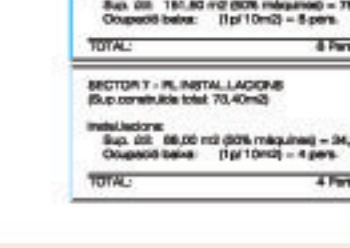
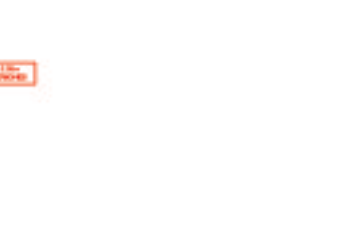
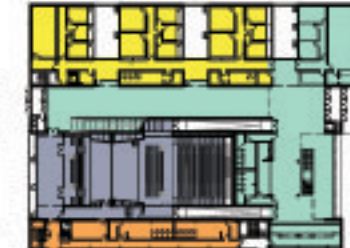


PLANTA PRIMERA



PLANTA INSTAL·LACIONS

ESQUEMES SECTORS D'INCENDI



SECTOR 1 - PL. BOTERRI
MAGAZIN D'INSTRUMENTS
(Sup. construïda total: 227,50m²)

Megazem aviat:	Sup. construïda: 73,25 m ² Ocupació: (1/4m ²) = 2 pers.
Megazem audiol:	Sup. constr: 194,25 m ² Ocupació: (1/4m ²) = 4 pers.
TOTAL:	6 Persones

SECTOR 2 - PL. BAIXA
SECCIA DE MÚSICA
(Sup. construïda total: 527,50m²)

Sala aviat:	Sup. construïda: 53,05 m ² Ocupació: (1/5m ²) = 11 pers.
Aules d'ensaj col·lectiu:	Sup. constr: 84,00 m ² Ocupació: (1/1,5m ²) = 56 pers.
Aules d'ensaj individual:	Sup. constr: 67,50 m ² Ocupació: (1/1,5m ²) = 45 pers.
Cabines d'ensaj:	Sup. constr: 22,65 m ² Ocupació: (1/1,5m ²) = 15 pers.
Altres usos:	Sup. construïda: 160,25 m ² Ocupació: (1/10m ²) = 17 pers.
TOTAL:	124 Persones

SECTOR 3 - PL. BAIXA
ZONA PÚBLICA EDIFICI
(Sup. construïda total: 935,49m²)

Vestibul:	Sup. constr: 375,10 m ² Ocupació: (1/2m ²) = 188 pers.
Recepció:	Sup. constr: 14,70 m ² Ocupació: (1/10m ²) = 2 pers.
Gerentoria:	Sup. constr: 25,70 m ² Ocupació: (1/10m ²) = 3 pers.
Foyer Auditori:	Ocupació simultània
Zona Servei Bar:	Sup. construïda: 25,25m ² Ocupació: (1/30m ²) = 4
Ateneu:	Sup. constr: 61,60 m ² Ocupació: (1/2m ²) = 31 pers.
Despatxos:	Sup. constr: 53,75 m ² Ocupació: (1/10m ²) = 5 pers.
TOTAL:	220 Persones

SECTOR 4 - PL. PRIMERA
ZONA PÚBLICA EDIFICI
(Sup. construïda total: 336,15m²)

Vestibul:	Sup. constr: 188,48 m ² Ocupació: (1/2m ²) = 94 pers.
TOTAL:	94 Persones

SECTOR 4 - PL. BAIXA
SALA POLIVALENT: AJUTORI - ASSAIG
(Sup. construïda total: 876,69m²)

Sala Auditori:	Aforament: 204 butaques
Sala Polivalent:	Sup. constr: 201,10 m ² Ocupació: (1/0,25m ²) = 804 pers.
Escenes:	Aforament: 48 butaques
Sala Assaig:	Aforament: 65 butaques
Foyer Sala Assaig:	Ocupació simultània
TOTAL:	928 Persones

SECTOR 4 - PL. PRIMERA
SALA POLIVALENT: AJUTORI
(Sup. construïda total: 226,5m²)

Sala Auditori:	Aforament: 60 butaques
Cabines de protecció audiol:	Sup. constr: 21,40 m ² Ocupació: (1/0m ²) = 11 pers.
Altres usos:	Sup. construïda: 84,40 m ² Ocupació: (1/10m ²) = 8 pers.
TOTAL:	118 Persones

SECTOR 5 - PL. BAIXA
ZONA MÚSICA
(Sup. construïda total: 335,00m²)

Gerentoria col·lectiu:	Sup. constr: 89,20 m ² Ocupació: (1/2m ²) = 39 pers.
Sala música:	Ocupació simultània
Altres usos:	Sup. construïda: 75,70 m ² Ocupació: (1/10m ²) = 7 pers.
TOTAL:	42 Persones

SECTOR 6 - PL. PRIMERA
ZONA MÚSICA
(Sup. construïda total: 335,00m²)

Gerentoria individual:	Sup. constr: 92,50 m ² Ocupació: (1/2m ²) = 10 pers.
Despatxos:	Sup. constr: 70,80 m ² Ocupació: (1/10m ²) = 7 pers.
Altres usos:	Sup. construïda: 84,90 m ² Ocupació: (1/10m ²) = 8 pers.
TOTAL:	32 Persones