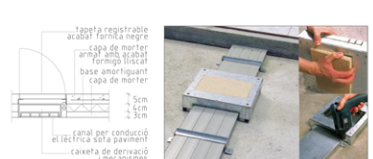
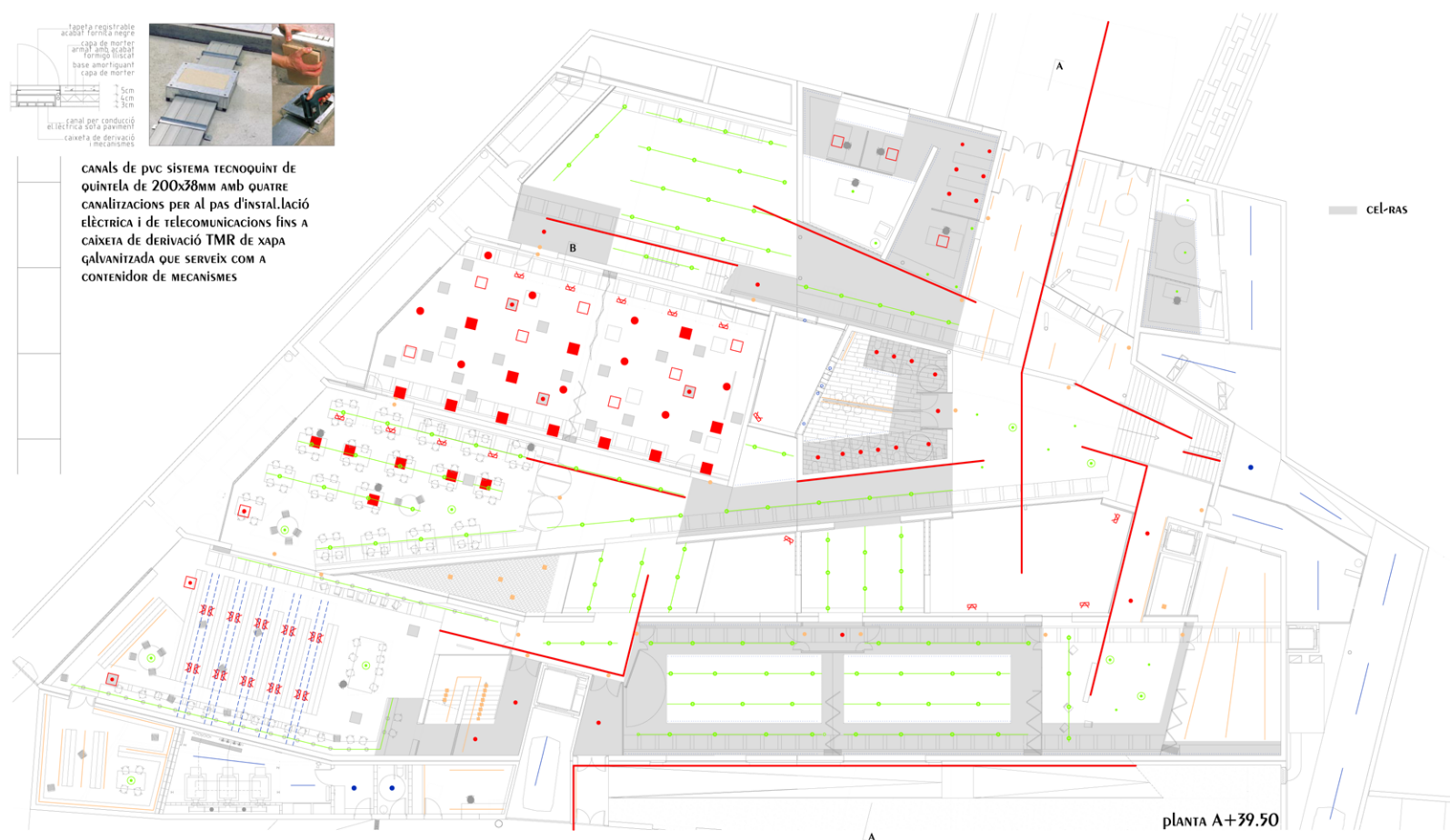


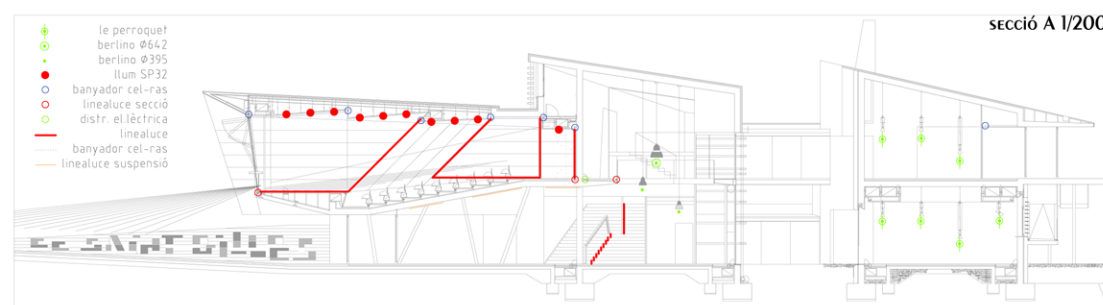
planta B+42.92



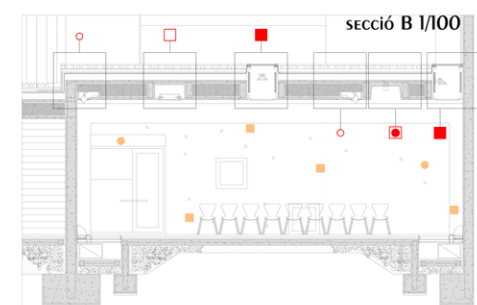
canals de pvc sistema tecnoquint de quintela de 200x38mm amb quatre canalitzacions per al pas d'instal·lació elèctrica i de telecomunicacions fins a caixa de derivació TMR de xapa galvanitzada que serveix com a contenidor de mecanismes



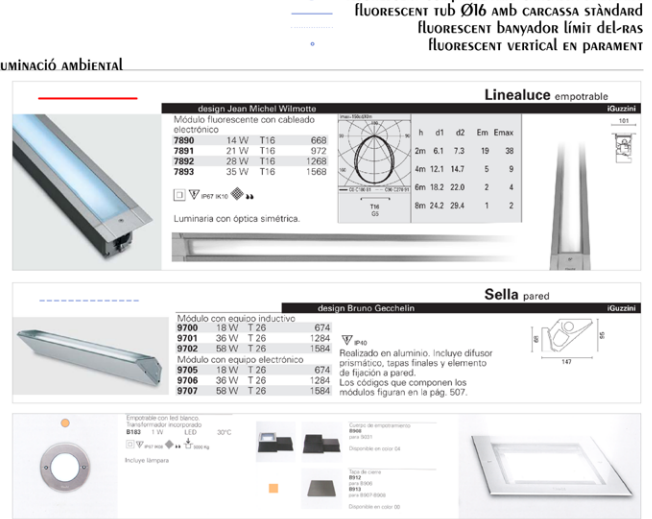
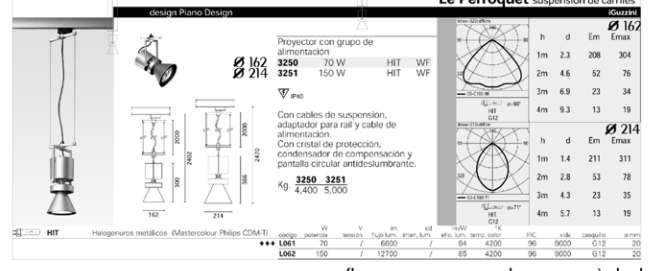
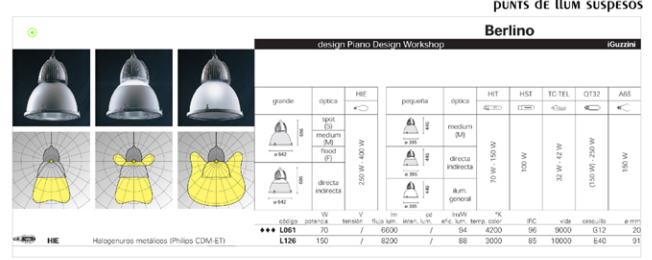
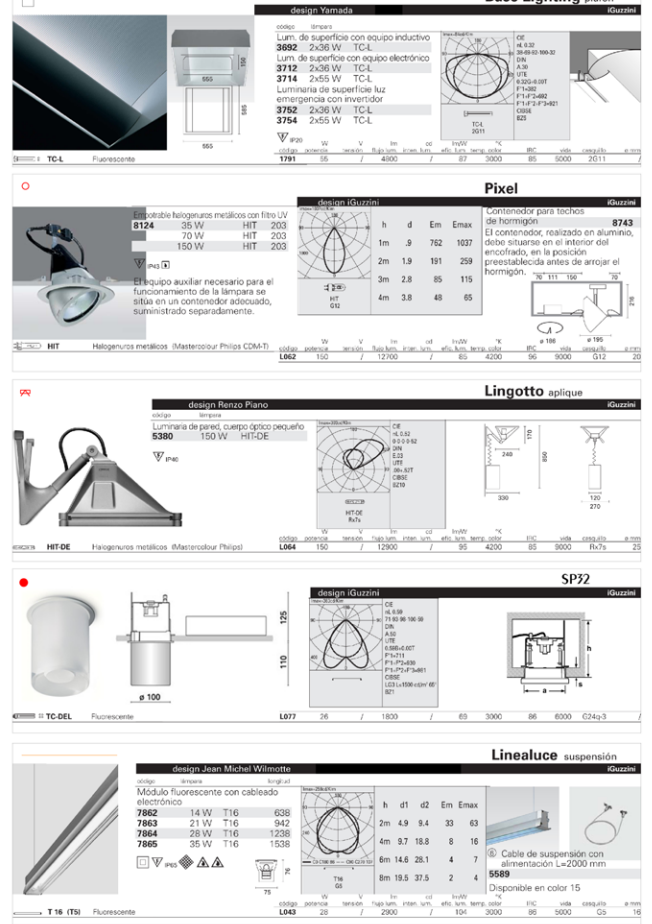
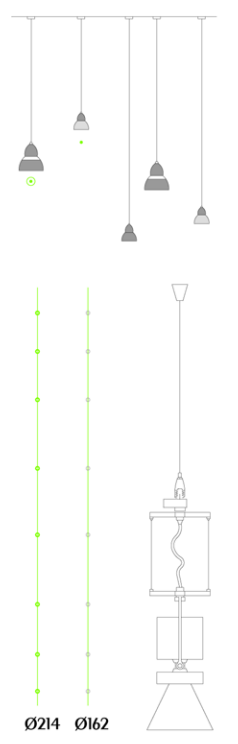
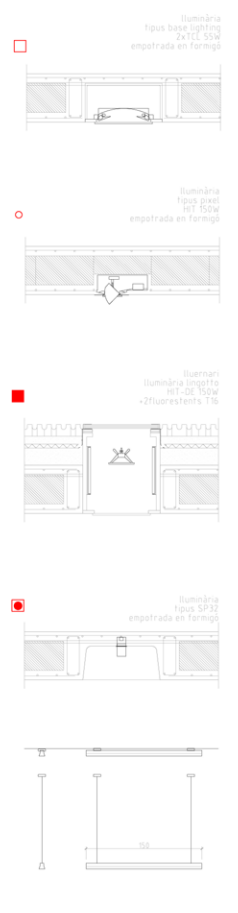
planta A+39.50



secció A 1/200



secció B 1/100



CENTRE CULTURAL A SAINT GILLES BRUSSELLES

INSTAL·LACIÓ IL·LUMINACIÓ PLANTES +39.50 i +43.92 E. 1/200

SERGI PLANAS PRIMAVERA 2002

EN LA TOTALITAT DE L'EDIFICI S'HA OPTAT PER L'OPCIÓ DE LA FAMÍLIA DE LES FONTS DE DESCARREGA PER L'EQUILIBRI QUE SUPOSA EL SEU BON RENDIMENT DE COLOR RESPECTE AL SEU BAIX COST ECONÒMIC I LA llARGA VIDA ÚTIL. S'ESCOULLÉ L'EMPRESA ILLUMINACIÓ ILLUMINACIÓ A SUBMINISTRADOR PER A LES IL·LUMINÀRIES PUNTALES I TRIEN LES CARCASSES 'BASE LIGHTING' (PUNTS DE llUM QUADRATS 60x60) I LA CARCASSA SP32 (PUNTS DE llUM Ø10). LA PRIMERA SUPORTA DOS llUORESCENTS COMPACTES TCL-59W QUE TINDRAN UN I.R.C.=85% UNA Tº DE CALOR CLÀTIDA (UNS 3000 K) I UNA EFICÀCIA DE 85lm/w. LA SEGONA TINDRÀ UN llUORESCENT COMPACTE TC-DEL DE CARACTERÍSTIQUES SIMILARS. PER A LES IL·LUMINÀRIES TIPUS PROJECTORS FIXES S'OPTA PER ELS MODELS 'PIXEL' I 'LINGOTTO' APLICQUE QUE SUPORTEN FONTS DE llUM d'HALOGENURS METÀL·LICS QUE TENEN L'AVANTATGE DE TENIR UN EXCEL·LENT I.R.C.(96%) EN LES SALES POLIVALENTS A.1.1 I A.1.2 S'EMPREMÀ ELS d'AQUESTES QUATRE IL·LUMINÀRIES (SEGONS PLÀNOLS) EMPOTRATS EN EL FORMIQUÈ (ES DEIXARÀ EN CORRESPONDENTS PASSATJUS EMPRETS I ES RESPECTARÀ EL MÒDUL DÈLS CASSETONS DE POREX) PER TAL DE CREAR UN RITME I UNA RIQUESA EN LA TEXTURA DEL PAREM SUPERIOR QUE SERÀ TRACTAT COM A UNA FAÇANA MÉS. AIXÒ INCIDIRÀ EN LA COBERTA (ESPAL EXTERIOR EXPOSITOR) ON ELS llUMINÀRIES DE LES SALES PROJECTARÀ llUM CREANT 'QUADRATS IL·LUMINATS' EN EL PAVIMENT RESPECTANT EL MÒDUL DE LES PEÇES 'llosalla'. TAMBÈ S'INSTAL·LARAN PUNTALENT PETITES llUM TIPUS led EN ALGUN DÈLS QUADRATS d'AQUESTES lloSES QUE ESTABLIRAN UNA RELACIÓ AMB ELS QUADRATS d'IGUAL TANNY ON S'UBICARAN LES MONEDES REPARTIDES ESTRATÈGICAMENT.

per a les IL·LUMINÀRIES línials s'elegeix la carcassa 'linealuce' suspensió que SUPORTA UN llUORESCENT COMPACTE T 16 d'ALS I.R.C. PER ALS PUNTS DE llUM SUSPENS EN ELS ESPALS A DOBLE ALÇADA llULL I ESPAL EXPOSIT S'UTILITZARÀ LES CARCASSES 'berlino' COMBINANT DOS TANNYS I TRES TIPUS DE REFLECTORS, d'ALUMINI, DE VIDRE O UNA COMBINACIÓ DÈLS DOS. TOTS SUPORTEN llAMPDES d'HALOGENURS METÀL·LICS HIE 70W I.R.C. DE 96% A TºCOLOR DE 4200K

per a les IL·LUMINÀRIES PROJECTORS EN SALES EN ELS ESPALS EXPOSITS S'elegeix la carcassa 'le perroquet' que SUPORTA FONTS DE llUM TIPUS HALOGENURS METÀL·LICS d'UN EXCEL·LENT RENDIMENT CROMÀTIC (96%) COSA IMPRESCINDIBLE PER A TAL FÚNCCIÓ.

per a les IL·LUMINÀRIES AMBIENTALS DESTINATS A PRODUIR UNA llUM PER A MARCAR ELS ESPALS DE CIRCULACIÓ I EMFATIZAR LA PERCEPCIÓ VOLUMÈTRICA DE L'ESPAL ARQUITECTÒNIC S'OPTA PER DOS TIPUS DE FONTS DE llUM: ELS llUORESCENTS ESTÀNDARDS d'AL I.R.C. PER A LES IL·LUMINÀRIES línials EMPOTRATS EN PAVIMENT, MURS I SOSTRES, I EL SISTEMA DE LEDS PER A LES IL·LUMINÀRIES PUNTALES PER A LES IL·LUMINÀRIES d'EMERGÈNCIA I DE SENYALIZACIÓ S'OPTA PER EL SISTEMA DE LEDS EMPOTRATS EN PAVIMENT I MURS, S'UTILITZARAN PICTOGRAMES PER INDICAR TANT LES SORTIDES d'EMERGÈNCIA COM LA LOCALITZACIÓ DE LES DIFERENTS PEÇES.

TANT A LES SALES POLIVALENTS, ALS ESPALS DE CIRCULACIÓ/EXPOSICIÓ I A LA SALA DE PROJECCIONS ES CONSIDERA NECESSÀRIA UNA IL·LUMINACIÓ DE 300lux. S'HA TINGUT EN COMPTE COM A ASPÈCTE CLAU QUE HI llAGI UNA ENCESA PROGRESSIVA: UNA PRIMERA DE 200 lux PER ACTIVITATS QUE NO REQUERIXEN UN GRAU d'IL·LUMINACIÓ MOLT ELEVAT, UNA SEGONA ENCESA d'UN 300lux PER ACTUAR COM A SALA DE LECTURA, AMFITHEATRE REUNIONS; I FINALMENT ES CREU CONVENIENT UNA ENCESA MÍNIMA DE 100 lux PER UNA TRANSICIÓ AL llOSC ABSOLUT I QUE PERMETI UNA PERCEPCIÓ GENERAL.

PER TAL DE QUANTIFICAR EL NOMBRE DE llUMINÀRIES A SITUAR EN CADA UNA DE LES SALES S'HA fet EL SEGUENT PREDIMENSIONAT:

exemple de pre-càlcul del NOMBRE DE llUMINÀRIES NECESSÀRIES EN LA SALA DE PROJECCIONS:

N° llUMINÀRIES = niv d'IL·LUMINACIÓ x SUPERFÍCIE/ de REFLEXIÓ x llUX SUPERFÍCIE

N° llUMINÀRIES = 300lux x 128m²/0,5 = 768 llUMINÀRIES

ÍNDEX DE REFLEXIÓ: 0,5

llUX: llUMINÀRIA SP32 hTC-DEL = 1800lm

N° llUMINÀRIES = 300lux x 128m²/0,5 x 1800lm = 43 llUMINÀRIES

18 llUMINÀRIES ENCESA ~100lux

33 llUMINÀRIES ENCESA ~200lux

45 llUMINÀRIES ENCESA ~300lux

