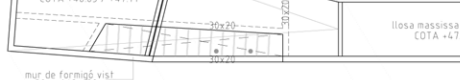


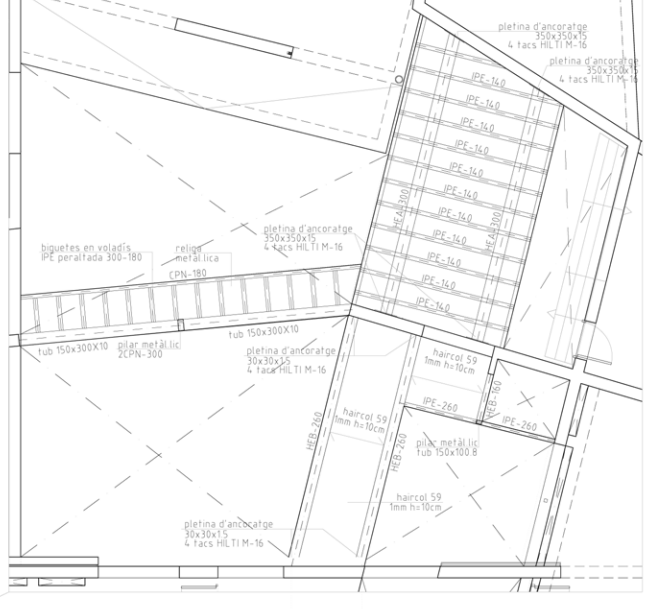
- PROCÉS CONSTRUCTIU**
- col·locació d'estructura fèrrica per acabat vist
  - replanter i col·locació armat interior, nervis, forjats lluernaris, llumínaries i cassetons perduts i recuperables
  - primera lletada de formigó
  - replanter i col·locació cassetons de porex
  - previsió pas de passatubs per alimentació elèctrica de llumínaries emportades
  - col·locació armat superior
  - abocat de formigó



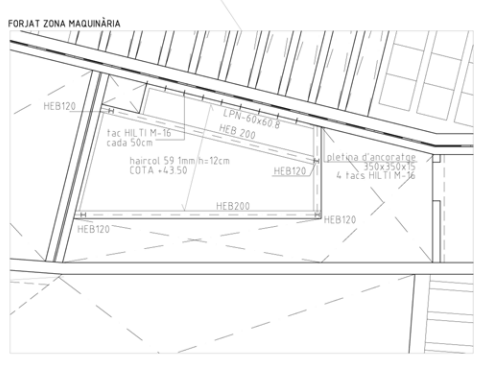
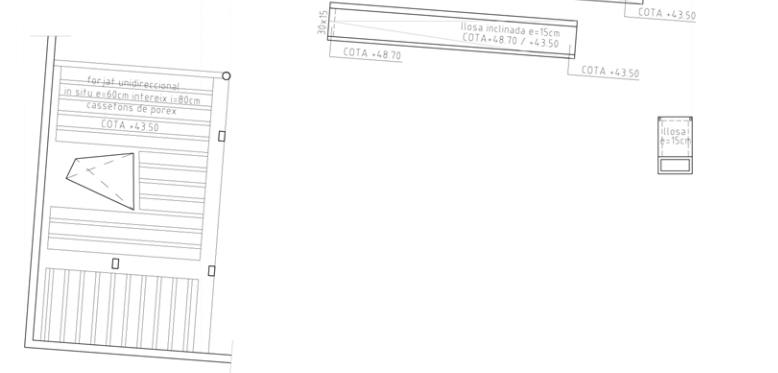
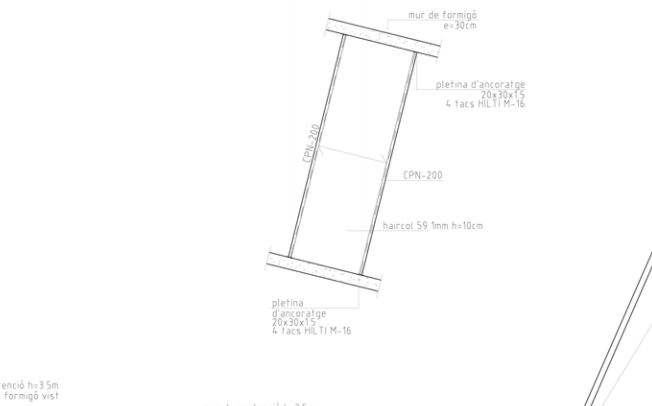
CARACTERÍSTIQUES FORJAT ZONA	
forjat	forjat sales polivalentes
tipus de forjat	undireccional
cantell del forjat	50cm
cassets porex	80x80x30
nervi	20x40 i=100cm
estat de càrregues	1030 Kg/m²
pes propi	225 Kg/m²
càrregues permanents	100 Kg/m²
sobrecàrrega d'ús	800 Kg/m²
sobrecàrrega de neu	50 Kg/m²
total càrregues	2180 Kg/m²

CARACTERÍSTIQUES FORJAT ZONA	
forjat	llosa massissa
tipus de forjat	llosa massissa
cantell del forjat	30cm
armat bàsic	ø10x/20
estat de càrregues	625 Kg/m²
pes propi	625 Kg/m²
càrregues permanents	150 Kg/m²
sobrecàrrega d'ús	400 Kg/m²
sobrecàrrega de neu	50 Kg/m²
total càrregues	1175 Kg/m²

FORJAT ZONA ESCALES I PASSERA A HALL



FORJAT PASSERA



CARACTERÍSTIQUES FORJAT ZONA	
forjat	maquinària climatitzadores
tipus de forjat	col·laborant
Xapa tipus	HIRECOL 1mm
cantell del forjat	12cm
estat de càrregues	225 Kg/m²
pes propi	100 Kg/m²
càrregues permanents	800 Kg/m²
sobrecàrrega d'ús	2000 Kg/m²
sobrecàrrega de neu	50 Kg/m²
total càrregues	3125 Kg/m²

CARACTERÍSTIQUES FORJAT ZONA	
forjat	escala apartament
tipus de forjat	llosa massissa
cantell del forjat	30cm
armat bàsic	ø10x/20
estat de càrregues	625 Kg/m²
pes propi	625 Kg/m²
càrregues permanents	150 Kg/m²
sobrecàrrega d'ús	2000 Kg/m²
sobrecàrrega de neu	50 Kg/m²
total càrregues	2625 Kg/m²

CARACTERÍSTIQUES FORJAT ZONA	
forjat	forjat apartament
tipus de forjat	undireccional
cantell del forjat	80cm
cassets porex	80x80x30
nervi	20x40 i=100cm
estat de càrregues	1000 Kg/m²
pes propi	1000 Kg/m²
càrregues permanents	1500 Kg/m²
sobrecàrrega d'ús	2000 Kg/m²
sobrecàrrega de neu	50 Kg/m²
total càrregues	4550 Kg/m²

**CARACTERÍSTIQUES I ESPECIFICACIONS DEL FORMIGÓ**

**MATERIALES**

FORMIGÓ	HA-25/F/12	en forjats amb capa de compressió >5cm
	HA-25/F/20	en pilotatges i peces molt armades
	HA-25/F/20	en la resta d'elements estructurals
CEMENTS	tipus	tipus II en cas general
		tipus III en ambients de classe AS
ÀRIDS	tipus	provenients de matèria prima local
	relació d/D 5,9/12mm	formigó HA-25/F/12 i HA-25/F/20
	5,9/12mm	pel cas del formigó HA-25/F/20
ACER	B-500-S	límit elàstic 500N/mm²
		control normal

**PROPIETATS DEL FORMIGÓ**

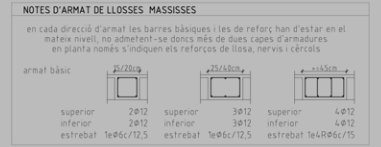
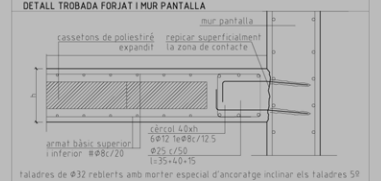
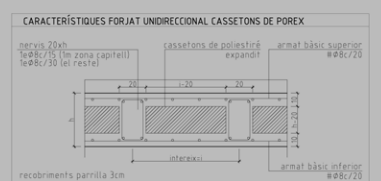
DISFUSIÓ PER M' D'INDICATIVA	CONSISSÈNCIA	teba	HA-25/F
límit	fluida	fluida	HA-25/F
gravetat	1235 Kg/m³	CON D'ABRAMS	HA-25/F 6-9 cm i (x)ml
sorra	620 Kg/m³		HA-25/F 10-15 cm i (x)ml
aigua	90 Kg/m³		
RELACIÓ AIGUA/CEMENT	inferior o igual 1/2	COMPACTACIÓ	mitjançant vibrat mecànic

**RESISTÈNCIA CARACTERÍSTICA**

als 7 dies	16 N/mm²	ASSAIGES DE CONTROL	normal
als 28 dies	25 N/mm²	nivell de control	HA-25/F
		classe de prova	cilíndrica (15x30)
		temps de tractament	als 7, 28 dies
		Nº de proves per sèrie	6
		1 frenar als 7 dies	
		2 frenar als 28 dies	
		3 de reserva	
		con d'abrams	

**RECORBIMENTS**

interiors d'edifici, protegits de l'entorn	ambient II	r=2,5cm
suberans no ventilats i fonaments llambent III	ambient III	r=3,5cm
exterior d'edifici, a menys de 5km de la costa (ambient IIIa)	ambient IIIa	r=4,0cm
exterior d'edifici, més de 5km de la costa (ambient IIIb)	ambient IIIb	r=4,5cm
fonamentacions submergides en ambient marí (ambient IIIc)	ambient IIIc	r=5,0cm
edificis industrials, amb ambients agressius (ambient IV)	ambient IV	r=4,0cm



**CARACTERÍSTIQUES I ESPECIFICACIONS DE L'ACER**

**NORMATIVES D'OBLIGAT COMPLIMENT**

- perfis: NBE EA-95, UNE 36521-72, 36526-73, 36527-73
- xapes i pletines: NBE EA-95, UNE 36030
- soldadures: NBE EA-95, UNE 14001, 14072, 14073, UNE 14030, 14031, 14038

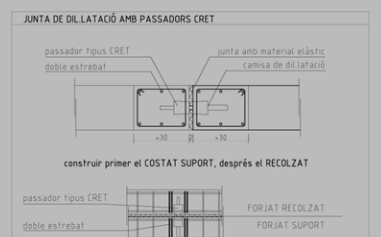
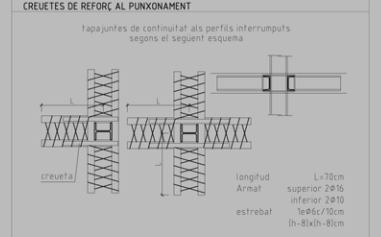
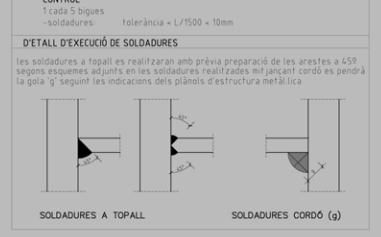
totes les soldadures a topall es realitzaran basant per mitjàs mecànics les xapes o perfis a unir, rebutjant-se els materials entregats a obra que no compleixin aquest requisit

**TIPUS D'ACER**

tipus d'acer: resistència característica S-275JR (275 N/mm²)

**CONTROL**

- càrregues: tolerància: L/1500 + 10mm
- soldadures: tolerància: L/1500 + 10mm



TOTS ELS PLANS METÀL·LICS S'OMPLIRAN DE FORMIGÓ PER TAL DE GARANTITZAR EL COMPORTAMENT AL FOC

DETALL LLUERNARI

