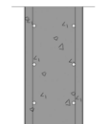


**ESTRUCTURA**

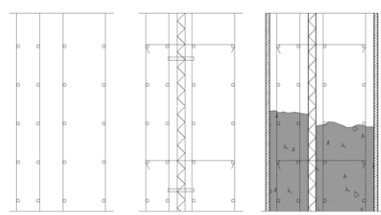
MURS DE FORMIGÓ E=70CM  
FORMIGÓ H-250 B/20 RECOBRIMENTS 3,5CM  
ACER B-500 S  
ACABAT VIST ENCOFRAT DE TÀBILLES DE FUSTA  
COLOR DEL CIMENT GRIS CENDRE



ASPECTE DESIJAT



ACABAT FAÇANA FORMIGÓ VIST DOBLE MUR



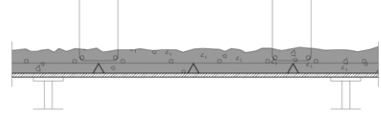
1. col·locació ARMADURES
2. col·locació AÏLLAMENT AMB SEPARADORS I FIXAR CONECTORS cada 60cm al 'tresbol'
3. ENCOFRAR I VERTIR FORMIGÓ A AMBÒS COSTATS

60cm

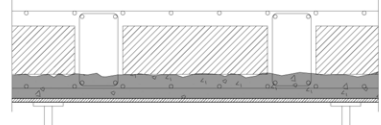
FORJATS LLOSES MASSISSES ALLEUGERIDES



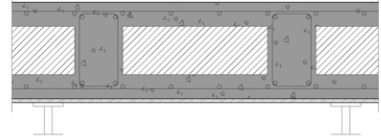
1. ENCOFRAT col·locació d'ARMAT inferior ABOCAT PRIMERA ILETADA



2. replanteig cassetons col·locació ARMAT superior

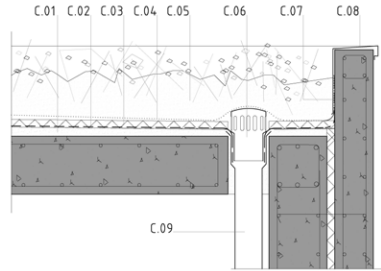


3. abocat de LA RESTA de FORMIGÓ



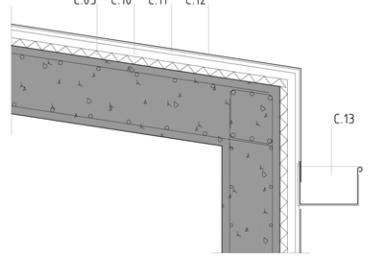
**COBERTES**

coberta invertida ajardinada o de GRAVES



- C.01 formigó lleuger de formació de pendents
- C.02 làmina impermeable tela de butil e=6cm
- C.03 aïllament tèrmic de plaques de poliestirè extruït
- C.04 làmina geotèxtil anti-arrels
- C.05 acabat de TERRES o GRAVES segons el cas
- C.06 BUNERA prefabricada de PVC
- C.07 REMUNT de LA TELA de BUTIL i LA làmina GEOTÈXIL
- C.08 REMAT de CORDONAT de XAPA de xenc pleçada
- C.09 babant de PVC

COBERTA DE ZENC

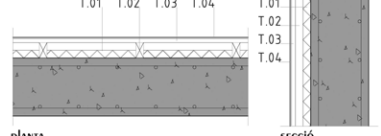


- C.03 aïllament tèrmic de plaques de poliestirè extruït e=6cm
- C.10 RASTRELLS de fusta de pi 40x120
- C.11 TAULER AGLOMERAT e=2cm
- C.12 XAPA de ZENC PREPATINADA e=0,65mm col·locació JUNTA alçada
- C.13 CANALÓ de ZENC 300x150 FIXAT AMB 'GANNOS' i TIRANTS



**TANCAMENTS**

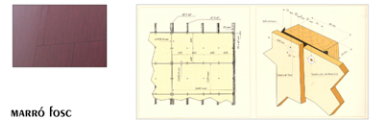
FAÇANA DE ZENC



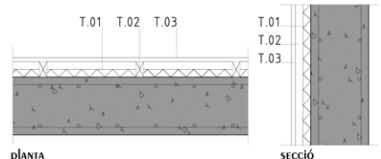
planta secció

- T.01 aïllament tèrmic de plaques de poliestirè extruït e=6cm
- T.02 RASTRELLS de fusta de pi 40x120 TRACTATS al AUTOCLAU
- T.03 TAULER AGLOMERAT e=2cm
- T.04 XAPA de ZENC PREPATINADA e=0,65mm col·locació JUNTA alçada

FAÇANA DE FUSTA (PRODEMA)



MARRÓ FOSC

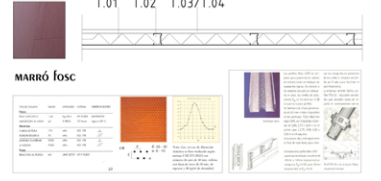


planta secció

- T.01 aïllament tèrmic de plaques de poliestirè extruït e=6cm
- T.02 RASTRELLS de fusta de pi 40x120 TRACTATS al AUTOCLAU
- T.03 panell prodeema buk fixació vista claus d'ACER INOXIDABLE

**DIVISÒRIES EN SEC**

divisòries INTERIORS de FUSTA o de CARTÓ QUIX ABSORVENTS ACÚSTICS

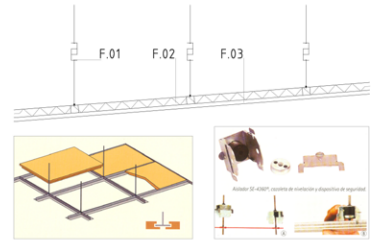


- T.01 llana de roca e=70mm
- T.02 perfil·leria acústica d'ACER GALVANITZAT 0,6mm gruix 75,8mm d'ample
- T.03 REVESTIMENT INTERIOR ACÚSTIC de FUSTA ES COL·LOCARAN PANELLS PERFORATS ALTERNATS
- T.04 panell de CARTÓ QUIX ACABAT PER PINTAR

panells mòbils correderes i abatibles acústics

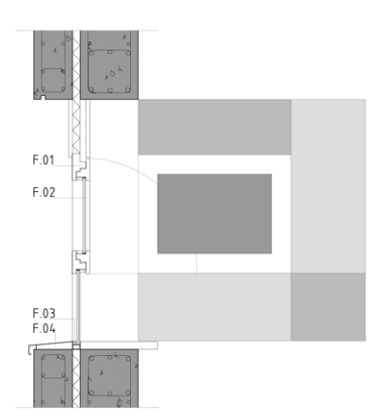


**FALÇ SOSTRE**

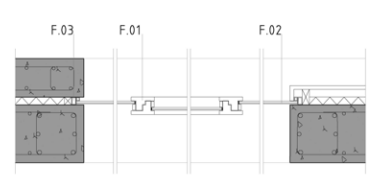


- F.01 perfil·leria de suspensió elàstica d'ACER GALVANITZAT
- F.02 REVESTIMENT INTERIOR ACÚSTIC de FUSTA 1200x600 ES COL·LOCARAN PANELLS PERFORATS ALTERNATS llana de roca en el seu trasdós e=70mm

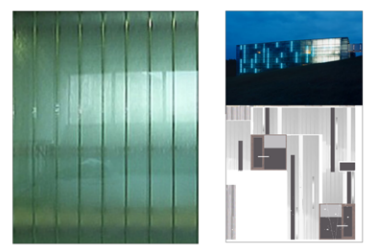
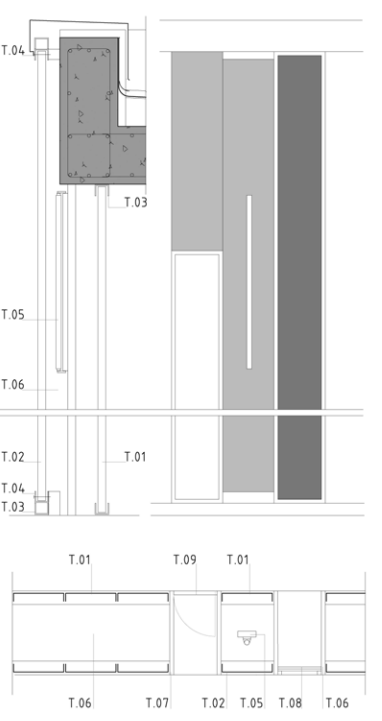
**FUSTERIES**



- F.01 fusteria de fusta iroko fosc, fixada als vidres fixos amb silicona estructural
- F.02 vidre laminat format per vidre trempat de 8mm, vidre de 6mm utilització de tres tipus de butiral butiral transparent, translúcid i semitranslúcid
- F.03 fusteria metàl·lica formada per perfil tubular 40x20 i 20x20 d'ACER INOXIDABLE
- F.04 escopidor de xapa de zenc pleçada

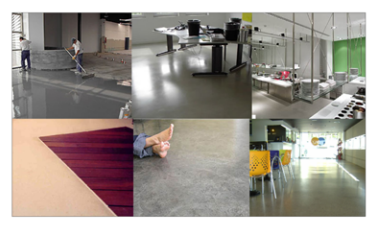


**TANCAMENT D'U-GLASS**



- T.01 vidre u-glass
- T.02 vidre u-glass registrable per MANTENIMENT fluorescent
- T.03 perfil prefabricat d'ALUMINI EN U per a rebre u-glass
- T.04 perfil per a registre d'ALUMINI EN U per a rebre u-glass registrable fixat amb CARGOL A TUB INTERIOR D'ALUMINI
- T.05 fluorescent T26 58W longitud 1500 I.R.C blanc
- T.06 càmera d'aire al buit
- T.07 caixa d'ACER oxidon negre pleïnes e=5mm
- T.08 vidre trempat fix 6mm fixat MARC d'ACER PROTEGIT
- T.09 TAPETA d'ACER oxidon negre registrable per a VENTILAR

**PAVIMENTS**



paviment continu pandomó compost per formigó de base 5cm amb malla electrosoldada +capa d'acabat 6mm superfície llisa pulida mitjançant BRATASSAT MECÀNIC ASPECTE MATE

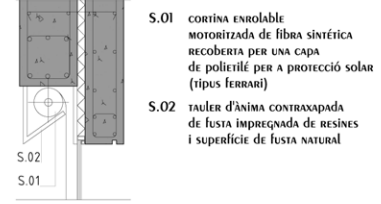
ES PREVEU l'utilització de pigment de tres gammes de tres tonalitats tipus GRANA i CARBASSA per els espais de circulació i gris per les sales pol·lucents i la resta d'espais

PAVIMENT CERÀMIC en BANYS pissarria negra peces lineals de 25cm d'ample per llargada variable

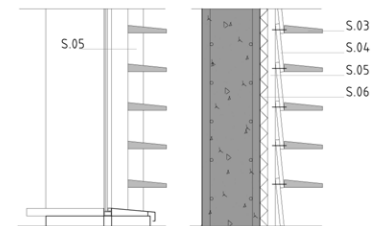
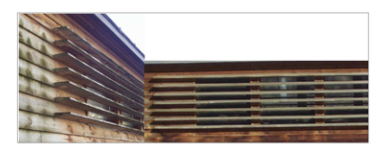
TAPINA flotant de bambú 960mm X 140mm X 21mm gruix en transició ZONES d'INTERIOR a EXTERIOR

**PROTECCIÓ LUMÍNICA-SOLAR**

PERSIANES ENROLLABLES



lAMES DE FUSTA



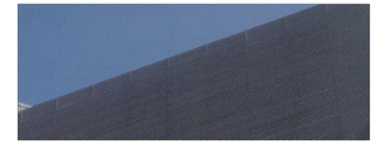
- S.03 esquadria de fusta de pi tractada al AUTOCLAU
- S.04 TAULER de fusta de pi ENCAUCLAT tractat a l'AUTOCLAU fixat a RASTRELLS amb claus d'ACER INOXIDABLE
- S.05 RASTRELL de fusta de pi 40x80 TRACTATS al AUTOCLAU
- S.06 aïllament tèrmic de plaques de poliestirè extruït



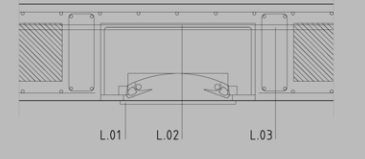
PERSIANES METÀL·LIQUES FIXES



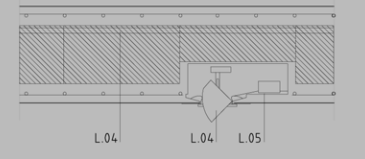
PERSIANES de LAMES METÀL·LIQUES de LA CASA GRIESSER de PROTECCIÓ SOLAR, LES LAMES TENEN MUNTANTS AUTOPORTANTS



- L.01 lluminària tipus base lighting 2xTCL 55W
- L.02 cassetó produït per rebre lluminària
- L.03 passatubs per pas instal·lació elèctrica fins a CAIXETA registrable

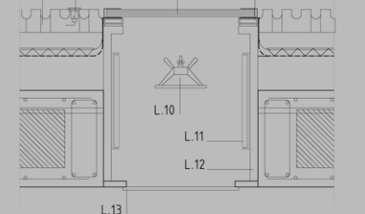


- L.04 lluminària tipus pixel HIT 150W
- L.05 caixa d'ACER perduda en formigó

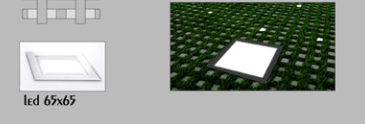
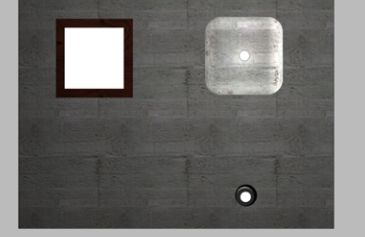
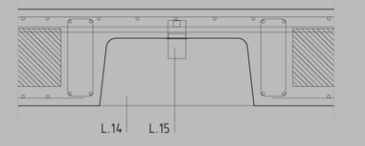


- L.06 lllosa illa sobre 10cm capa de TERRES
- L.07 led 65x65 INCRUSTAT EN MÒDUL llosa illa especial
- L.08 vidre laminat format per vidre trempat 8mm + 2 vidres de 10mm butiral translúcid blanc
- L.09 perfil·leria tub d'ALUMINI anoditzat + perfil·leria en U d'ALUMINI anoditzat acabat NEGRE JUNTA amb silicona estructural

- L.10 lluminària tipus lingo HIT-DE 150W
- L.11 fluorescentes T-16
- L.12 caixa de TAULER AGLOMERAT de fusta de pi tractada al AUTOCLAU
- L.13 fluorescentes T-16



- L.14 lluminària tipus SP92
- L.15 cassetó recuperable



- L.16 lllosa illa
- L.17 lllosa illa
- L.16 led 65x65 IEMPORTAT EN FORMIGÓ
- L.17 led llum NATURAL tub produït 65x65 d'ACER INOXIDABLE TAPETA EXTREM tipus led