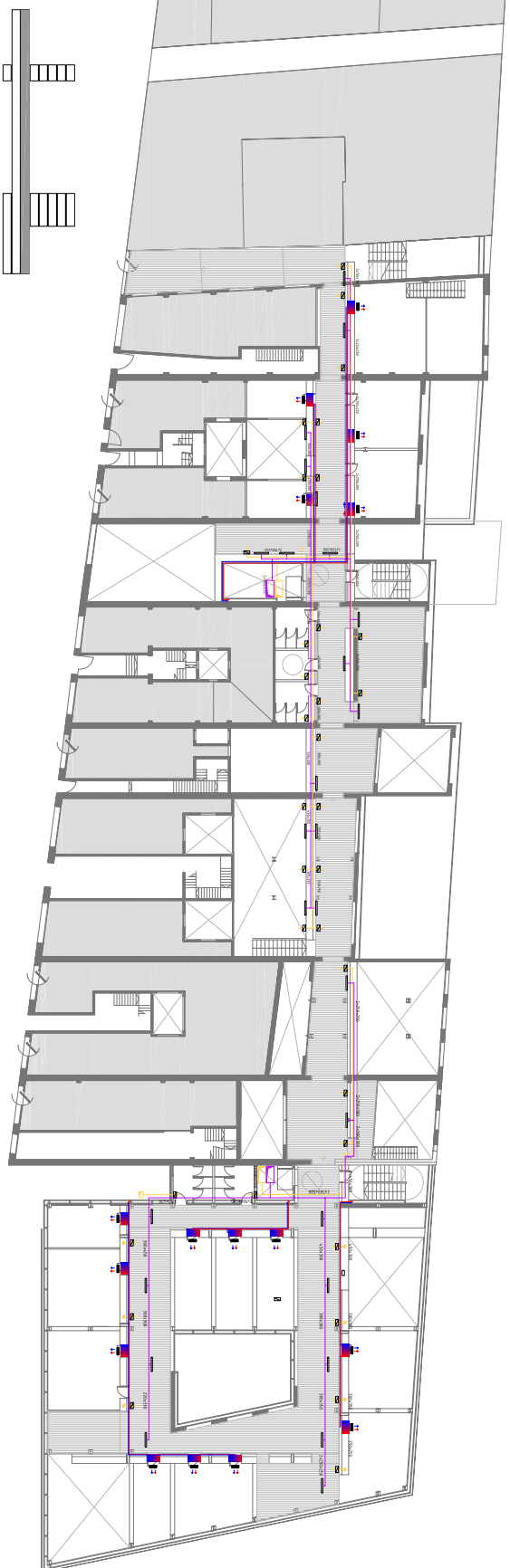
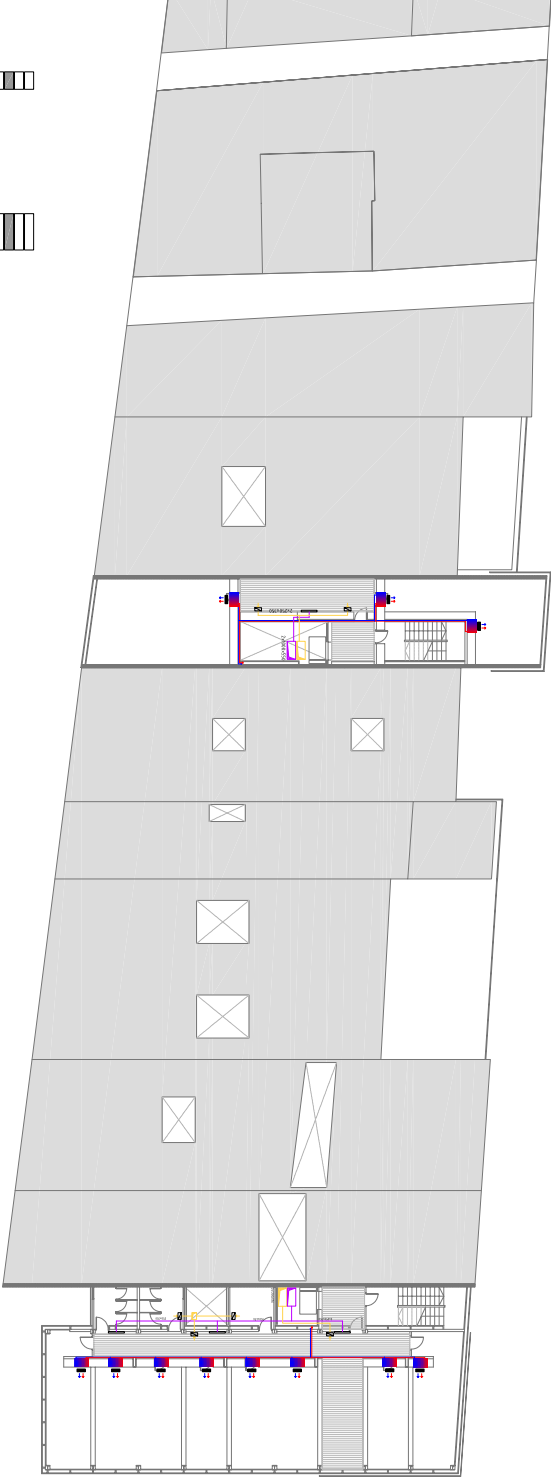




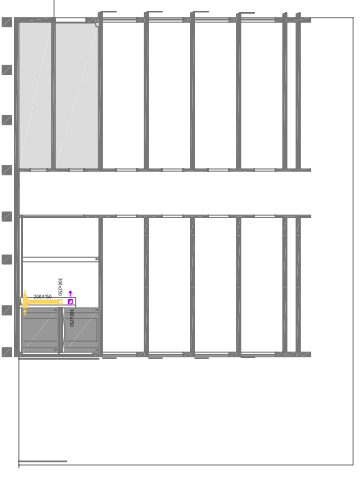
SECCIÓ TRANSVERSAL



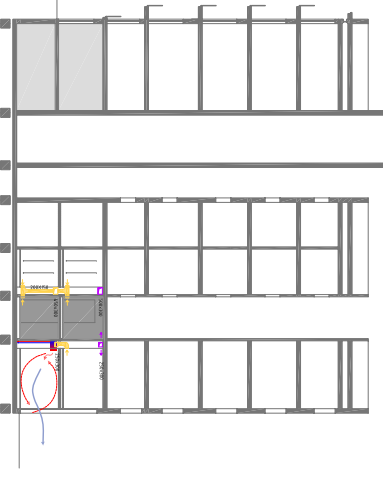
PLANTA 0



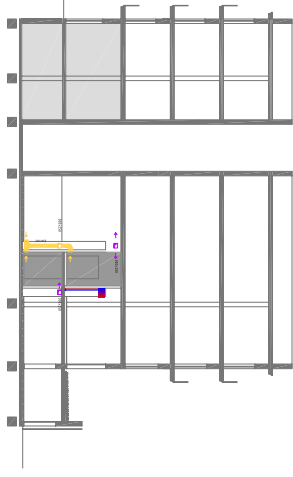
PLANTA 3



FINCA n.º100



FINCA n.º96



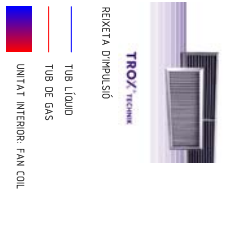
FINCA n.º96



SECCIÓ ENTRADA

SISTEMA DE VOLUM REFRIGERANT UNITARI VARIABLE

ESPES INDIVIDUALS
HIDRULS



SISTEMA DE VOLUM REFRIGERANT VARIABLE

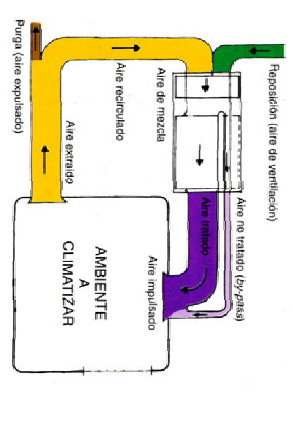
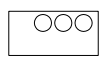
SISTEMA QUE PERMET MODIFICAR EL CAUDAL DEL FLUID REFRIGERANT EN FNCIÓ DE LES DEMANDES

ESPAI FORNAT PER:

- EQUIP GENERADOR: UNA BOMBA, TÈRMICA A PARTIR D'AMB UNA O VARIES UNITATS EXTERIORS (CONDENSADORS GENERALMENT PER ABEI) CONECTATES A DIVERSES INTERIORS, DE TAL MANERA QUE EL CAUDAL DEL FLUID CALORPORTADOR QUE CIRCULA PER ELLES POT VARIAI PER ADAPTAR-SE EN CADA MOMENT A LES DEMANDES ESPECIFQUES DELS LOCALS QUE HAN DE SERVIR
- DISTRIBUCIÓ: UN SISTEMA DIRECTE, sense INTERCAMBIADORS, ON EL FLUID REFRIGERANT ACTUA DE MITJA CALORPORTADOR, EL COMPRESSOR DE LA UNITAT EXTERIOR CON BOMBA CIRCULADORA QUE HO REPARTIX PER TOTA LA INSTAL·LACIÓ
- UNITATS TERMINALS: LES UNITATS INTERIORS PODEN CONTROLAR-SE DE MANERA INDEPENDENT O CENTRALITZADA, ADMETTEN EQUIPS I DISPOSICIONS PER EL TERRA, PARET O SOSTRE
- CONTROL I REGULACIÓ: INTEGRAT EN EL SISTEMA, COMANDA L'AJUST ENTRE LES DEMANDES DEL COMFORT, RENOVAMENT I PROGRAMACIÓ

SISTEMA CLIMATITZACIÓ A TOT AIRE

ESPES COL·LECTIUS
ZONES DE DESCANS
CORREDORS



- REIXETA D'EXTRACCIÓ EN PARET
- CONDUCTE D'AIRE D'IMPULSIÓ secció
- CONDUCTE D'AIRE D'IMPULSIÓ
- CONDUCTE D'AIRE DE RETORN secció
- CONDUCTE D'AIRE DE RETORN
- REPOSICIÓ (AIRE DE VENTILACIÓ)