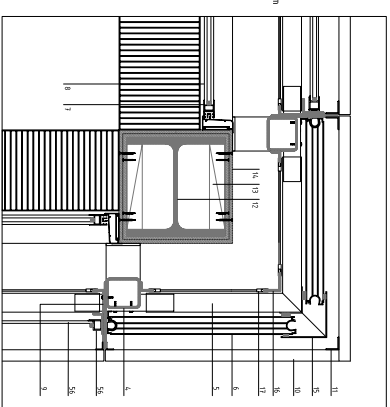
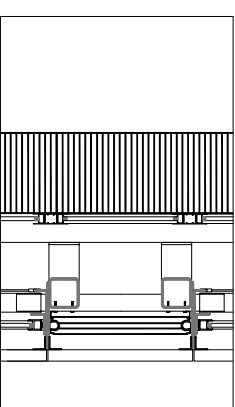


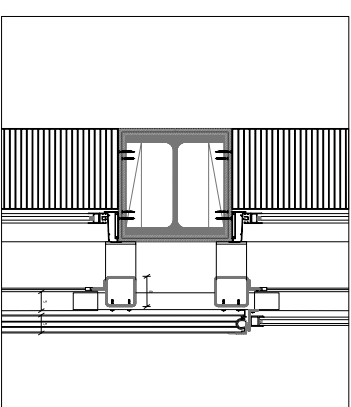
- 1- TAPETA TALLADA
- 2- PERIL BOSSA
- 3- TUB TUBULAR GALVANITZAT 80 / 80 / 5mm
- 4- TUB TUBULAR GALVANITZAT 50 / 50 / 7mm
- 5- TUB TUBULAR GALVANITZAT 40 / 40 / 5mm TRANSPARENT
- 6- CAPRELLERA METÀL·LICA
- 7- VIBRE CLIMÀTIC 6x26
- 8- PLATINA ESTRUCTURAL D'ACER LACAT DE 50x10mm
- 9- PERIL METÀL·LIC D'ACER PUNTS 14x
- 10- PERIL METÀL·LIC D'ACER PUNTS 14x
- 11- PERIL METÀL·LIC D'ACER PUNTS 14x
- 12- PLANS ESTRUCTURALS HB 300
- 13- PLANS KNAUF FIBROBOARD
- 14- LESTIU DE TONDA
- 15- PLASTIC TRANSPARENT 5mm
- 16- PERIL METÀL·LIC LACAT TENS 15x
- 17- TRAM
- 18- PERIL 6mm
- 19- PERIL 6mm
- 20- REIXETA DE VENTILACIÓ TÈCNIC



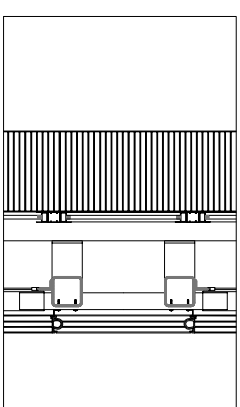
F1 1/10



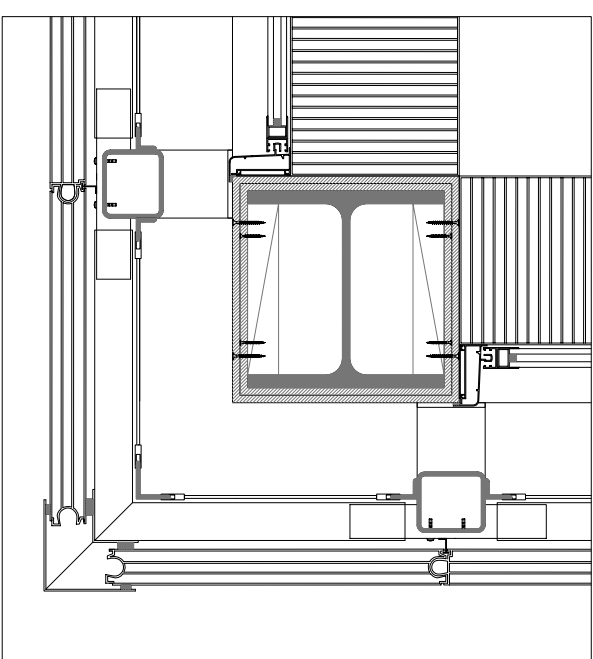
F2 1/10



F3 1/10



F4 1/10



F5 1/5

- 1- CAPA DE GRAVES
- 2- CAPA DE 3cm DE MORTER DE CEMENT PORTANT
- 3- GRUIX DE 5cm DE POLIESTIRÈ EXPANSCIONAT, CONTINU, SENXA PUNTS TÈRMS
- 4- GEOTÈXIL· LLANINA ASFÀLTICA, GEOTÈXIL
- 5- FORMIGÓ DE PENENTS ALEIXEJAT AMB ARUTJA
- 6- TOTOXANA, COM A JUNTA DE ENLATAIÓ
- 7- TOTOXANA, COM A DOBLE MUR
- 8- ARREBROSSAT ABEHONDAT AMB MORTER DE CP I COLORANT BLANC
- 9- ARMAT AMB PLAXA PLEGADA DE GALVANITZAT 1mm
- 10- BENT AMB PLAXA PLEGADA DE GALVANITZAT 1mm
- 11- ESTRUCTURA DE RASTRELLS ENCADEL·LATS PER RECOLZAR ELS LLESTIUS DE FUSTA DE PI CULTIVAT
- 12- PAVIMENT DE FUSTA, FORMAT PER LLISTONS DE FUSTA DE PI CULTIVAT I TRACTAT A L'AUDICLAU
- 13- SISTEMA DE RECOLZAMENT DE L'ESTRUCTURA DEL PAVIMENT TOTS DE FORMIGÓ SENXA CONTACTE AMB LA FUSTA
- 14- FORJAT COL·LABORANT AMB ARMAT
- 15- JÀSSERA ESTRUCTURAL IPN 400
- 16- BIGA ARROSTRAMENT RIGIDITZADORA IPN 240
- 17- PLATINA METÀL·LICA 1mm D'IE TAPA EL CÈRCOL PERMETRAL
- 18- MUR PANTALLA DE FORMIGÓ DE 40cm DE GRUIX, CAPA DE SUPORT LA TEMPERA DE LA HITERRA O LES TERRES PERMETRAL
- 19- TRASSOS D'OBRA DE FABRICA
- 20- TUB DE POLIESTIRÈ RANUDAT PER EVUADUÓ D'AIGÜES FORNEJENTS DE FILTRACIÓ
- 21- TRASSOSSAT DIRECTE AMB PLACA WOODPLAC
- 22- LLOSA DE FORMANTIGÓ AMB PREMENTS I POIS DE RECOLIDA D'AIGÜES PER POSSIBLES INTRUSIONS
- 23- CÀMARA DE DESGÜLS AMB REBLERT DE GRAVA DE CÚDOL· SOLERA DE FORMIGÓ AMB TRACTAMENT HÍDRUFUG SUPERFICIAL TIPUS VANDEX O EQUIVALENT AMB TRACTAMENT DE JUNT LINEAL ALS PLANS
- 24- JUNTA DE 5cm. POLIESTIRÈ EXPANSCIONAT
- 25- BASE COMPACTADA
- 26- FORMIGÓ DE NETEJA
- 27- SÀBATA DE FORMANTIGÓ
- 28- JUNTA DE FORMIGONAT, RIGIDOSA I HUMECTADA
- 29- MUR DE CONTENCIÓ SABATA
- 30- ESPERRES DE CONEXIÓ MUR AMB LLOSA
- 31- PAVIMENT FLOTANT INTERIOR REGISTRABLE PUNTUALMENT FORMAT PER RAJOLS AMB NUCLEU DE CEMENT 600x600mm RECOLZATS SOBRE SUPORTS METÀL·LICS FIXATS AL TERRA, ACABAT SUPERFICIAL EN FUSTA
- 32- SUPORTS D'AUTONIVEL·LACIÓ METÀL·LICS
- 33- LLANINA ANTI-HUMITAT
- 34- AILLAMENT TERMOACÚSTIC
- 35- CANXA REGISTRABLE FIBROBOARD, SITÀNA DE PANELLS KNAUF AMB PROTECCIÓ ALS INCENDIS PER AL PAS D'INSTAL·LACIONS, SISTEMA D'ET AMB GRUIX I LLANINES DE FIBRE ANTI-COMBUSTIBLE. RF 120
- 36- RAJOLS KNAUF DELTA DECORATIVA I ALTA ABSORCIÓ ACÚSTICA PLACA PERFORADA QUE FACILITA EL PAS I AMBDA ELS CABLES DE LLUM
- 37- ELEMEN·T DIVISOR MULTIFUNCIÓNAL
- 38- SISTEMA DE CLIMATITZACIÓ INDIVIDUAL FORMAT PER FAN COIL
- 39- CANXA REGISTRABLE AMB SISTEMA FIBROBOARD PER ALLOTJAR MAQUINARIA DE CLIMATITZACIÓ. RF 120
- 40- VIBRE MAIENAT TRACTAT AMB ÀCID DIBSOR DE LA LLUM AMB PERLETERA DE SIBRECCIÓ
- 41- TUBESCIENT DE BAXA INTENSITAT
- 42- SISTEMA D'ARRARS NOUONORO INTERERA ESTÈTICA Y PARTICIÓNS DESHON·TIBLES GRÀCIES A LA SEVA VERSATILITAT DE MÓDULS I ACCESORS, RESOLT LES NECESSITATS D'OPREMACIONS I DECORACIÓ DE L'ESPAI DE TREBALL
- 43- RAJOLS KNAUF SISTEMA FIBROBOARD RECORRIMENT DE PLANS I JÀSSERES PER UNA PROTECCIÓ AL POC. RF 120
- 44- ENVA MÙBL NOUONORO
- 45- ENVA TÈCNIC KNAUF FORMAT A PARTIR DE DOBLE ESTRUCTURA DE PERILLS DE 4,7mm AQUESTS PERILLS ESTAN DOBLEMENT ARRIBSTRATS A 90 I 180 cm PER UN ROS DE PLACA DE GRUIX DE 30cm D'APLE
- 46- PORTA DE 80cm AMB PRE·MUR DE FUSTA DE PI TRACTADA, LACADA A L'INTERIOR I EXTERIOR
- 47- REIXA D'IMPULSIÓ
- 48- REIXA D'EXTRACCIÓ AIRE DE RETORN
- 49- CAPA EXTERIOR FACANA FORMADA PER PANELLS DE POLICARBONAT TRANSPARENT 40/ 500 mm
- 50- DOBLE PELL DE VIBRE CARA EXTERIOR ESTRUCTURA D'ACER 50x50mm VIBRE DOBLE AILLANT
- 51- DOBLE PELL DE VIBRE CARA EXTERIOR ESTRUCTURA D'ACER GALVANITZAT L 50
- 52- VIBRE SENZILL, 12 mm, FIXAT AMB SILICONA
- 53- PERSIANA VENECIANA BANDOLUX EN LAMES D'ALUMINI DE 15-25mm PERSIANA DE LAMES D'ALUMINI
- 54- ESTRUCTURA AUXILIAR DE FIXACIÓ DE LA CAPA EXTERIOR FACANA
- 55- PERIL ACER QUADRAT PENMETRAL
- 56- REIXA DE VENTILACIÓ DEL TERRA TÈCNIC
- 57- REIXA METÀL·LICA FORMADA PER PLATINES PORTANTS GRÀCIES A 499C· ACABAT OXIDAT MARRONS
- 58- PERIFERERIA PANELLS ACÚSTICS
- 59- ASTENSOR HÍDRÀLIC