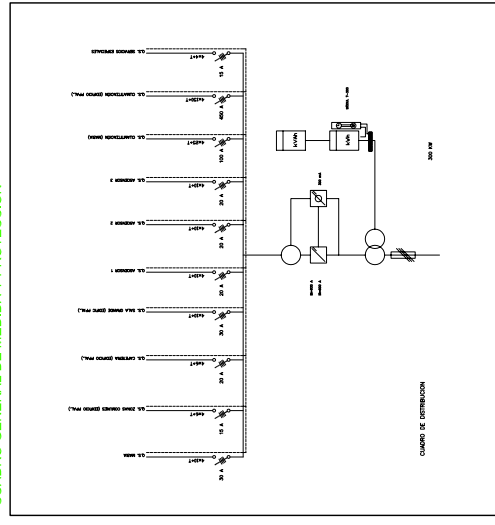




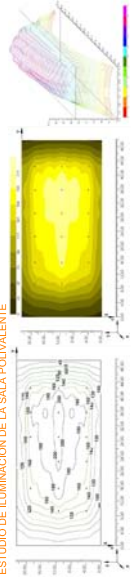
CLIMATIZACIÓN PLANTA SALA POLIVALENTE (+101,30 +101,70)

CUADRO GENERAL DE MEDIDA Y PROTECCIÓN



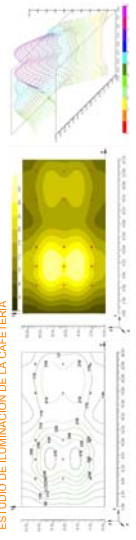
INSTALACIÓN DE ILUMINACIÓN
 EN LA DISTRIBUCIÓN DE LA ILUMINACIÓN SE PLANTEA LA DIFERENCIACIÓN ENTRE LAS ZONAS DE CIRCULACIÓN Y DE SERVICIO DE LAS ZONAS PÚBLICAS Y DE CIRCULACIÓN DE LAS ZONAS DE TRABAJO O ADMINISTRACIÓN.
 EN EL EQUIPAMIENTO GRANDE DE LAS ZONAS DE CIRCULACIÓN SE UBICA UN FALSO TECHO DE REJILLA DE ACERO QUEDANDO LAS INSTALACIONES EN EL EQUIPAMIENTO DE LA MASA DE DIFERENCIACIÓN ENTRE LAS ZONAS PÚBLICAS Y DE CIRCULACIÓN DE LAS ZONAS DE TRABAJO O ADMINISTRACIÓN.
 EN LA GRAN SALA O SALA ANEXA SE DISPONDRÁ EN PLANO DE MADERA DE PLANOS OBERADOS DONDE SE SITUARÁN LAS LUMINARIAS QUERADOS DEL FALSO TECHO.
 EN LA MASA SE DISPONDRÁ DE UN FALSO TECHO CONTINUO OPACO EN TODA LAS ESTANCIAS, QUEDANDO LAS INSTALACIONES OCULTAS Y LAS LUMINARIAS EMPOTRADAS EN EL FALSO TECHO.

ESTUDIO DE ILUMINACIÓN DE LA SALA POLIVALENTE



SIMBOLOGIA ILUMINACIÓN	
SIMBOLO	DESCRIPCIÓN
	TUBO FLUORESCENTE LUMILUX PLUS (18W)
	TUBO FLUORESCENTE LUMILUX PLUS (96W; PROTEGIDO)
	TUBO FLUORESCENTE LUMILUX PLUS (96W; ESTANCO)
	TUB FLUORESCENTE LUMILUX PLUS (18W; ESTANCO)
	DOWNLIGHT PL-C2P (2x18W)
	DOWNLIGHT POWERSTAR HO-ITS UV-REDUCED (220W)
	DOWNLIGHT POWERSTAR HO-ITS UV-REDUCED (150W)
	APLQUE PL-C2P (28W)
	LUMINARIA DE EMERGENCIA FLUORESCENTE (8W)
	INTERRUPTOR BIPOLAR 10A SUPERFICIAL
	INTERRUPTOR COMUTADO 10A SUPERFICIAL

ESTUDIO DE ILUMINACIÓN DE LA CAFETERIA

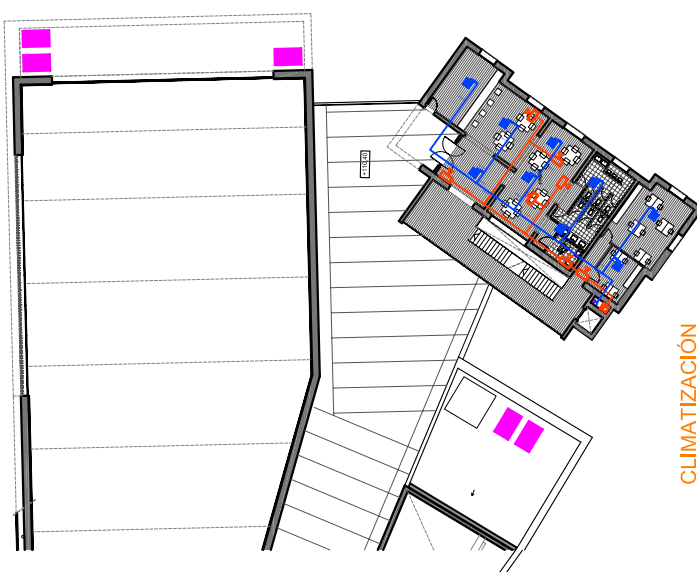


CLIMATIZACIÓN PLANTA ACCESO (+106,00)

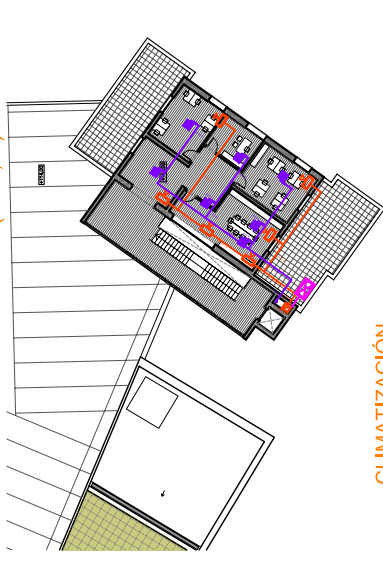
INSTALACIÓN DE CLIMATIZACIÓN

SE PLANTEAN DOS INSTALACIONES DIFERENCIADAS PRA CADA UNO DE LOS PASAJES DE CIRCULACIÓN DE LA MASA DE TRABAJO. PARA EL GRAN EQUIPAMIENTO DE LA SALA POLIVALENTE SE PROPOEN TRES CIRCUITOS DE IMPULSIÓN Y RETORNO DE AIRE, MEDIANTE CONDUCTOS DE SECCIÓN RECTANGULAR, MEDIDAS SEGUN PLANOS. SUMISTRADO CON BOMBAS DE CALOR CON INVERSIÓN DEL CICLO Y UNA PARA LA MASA SE PLANTEA UN SISTEMA DE UN SISTEMA BITUBO DE FAN-COILS CON CONDUCTOS DE POLIETILENO RETICULADO.

SIMBOLOGIA CLIMATIZACIÓN	
SIMBOLO	DESCRIPCIÓN
	CONDUCTO DE SECCIÓN RECTANGULAR DE FIBRA CON PAPEL KROFT. PARA IMPULSIÓN DE AIRE
	CONDUCTO DE SECCIÓN RECTANGULAR DE FIBRA CON PAPEL KROFT. PARA RETORNO DE AIRE
	REJA DE IMPULSIÓN DE AIRE TROX mod. AT
	REJA DE RETORNO DE AIRE TROX mod. AT
	FAN-COIL AIRLAN CWC-600 - mod. 45, CON CONDUCTOS DE POLIETILENO RETICULADO (SISTEMA BITUBO)
	FAN-COIL AIRLAN CWC-600 - mod. 45, CON CONDUCTOS DE POLIETILENO RETICULADO (SISTEMA BITUBO)
	LLAVE DE PASO
	IMPULSOR CON BOMBAS DE LOS CIRCUITOS DE CLIMATIZACIÓN (3 CIRCUITOS)
	CENTRAL DE TRACTAMIENTO DE AIRE AIRLAN ME-119 (90m ² x 1,5 x 1,31 m)
	BOMBA DE CALOR CON INVERSIÓN DE CICLO (90m ² x 1,5 x 1,31 m)
	CALDERA DE CALORIFICACIÓN (90m ² x 1,5 x 1,31 m)
	CALDE DE DISTRIBUCIÓN MODELO SOLERPALAU CUS-320240



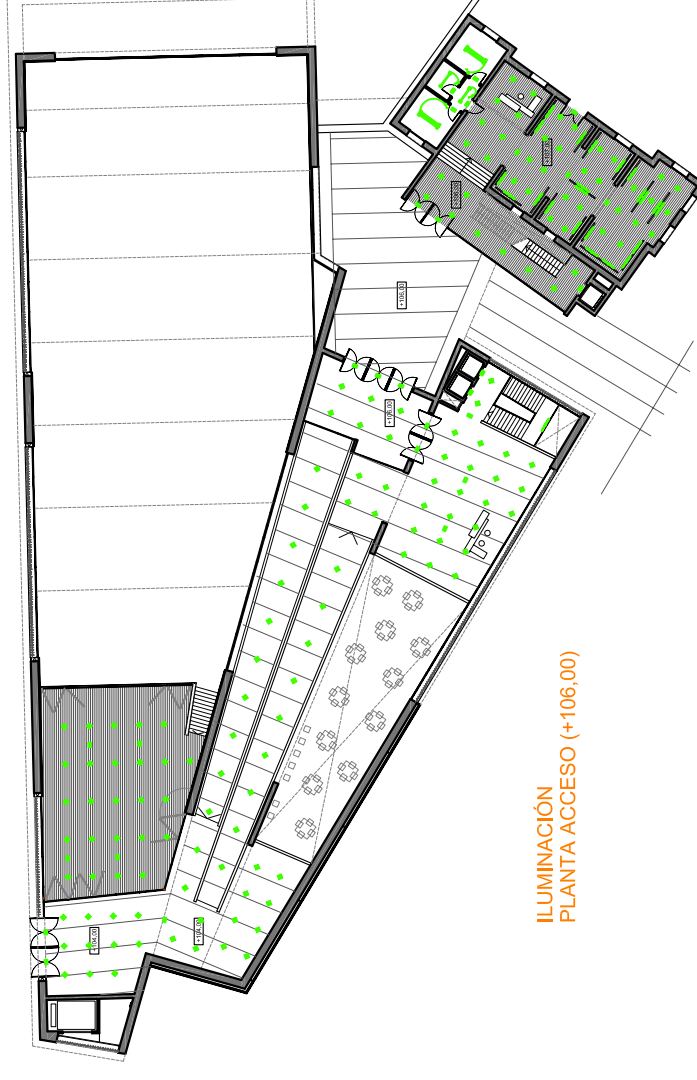
CLIMATIZACIÓN PLANTA PRIMERA MASIA (+110,40)



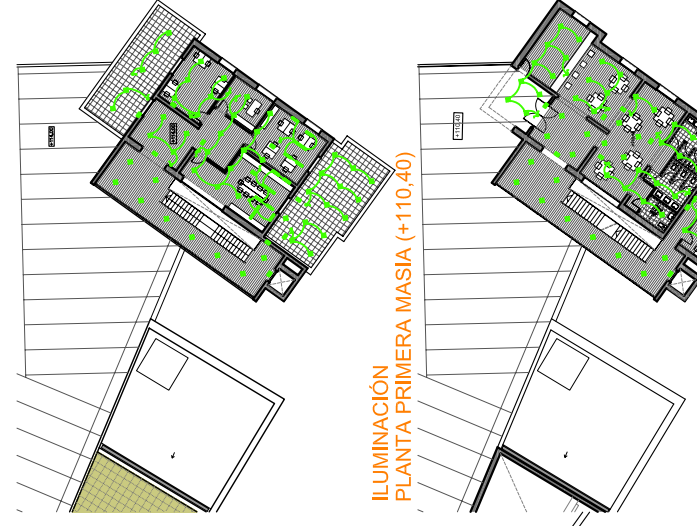
CLIMATIZACIÓN PLANTA SEGUNDA MASIA (+114,00)



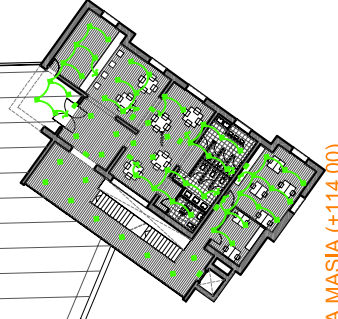
ILUMINACIÓN PLANTA SALA POLIVALENTE (+101,30 +101,70)



ILUMINACIÓN PLANTA ACCESO (+106,00)



ILUMINACIÓN PLANTA PRIMERA MASIA (+110,40)



ILUMINACIÓN PLANTA SEGUNDA MASIA (+114,00)