

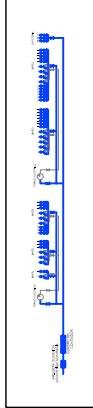
INSTALACIÓN DE FONTANERÍA

LA INSTALACIÓN DE FONTANERÍA DISPONDRÁ DE 2 CIRCUITOS, UNO PARA SANTEAR Y OTRO PARA EL SERVICIO DE LOS CUARTOS HÚMEDOS DEL EQUIPAMIENTO DE LA MASIA.

EN AMBOS CASOS, LA DISTRIBUCIÓN DE AGUA A CADA PUNTO DE CONSUMO SE REALIZARÁ MEDIANTE UN SISTEMA DE TUBERÍAS CON CONEXIONES HORIZONTALES DE POLIPROPILENO SUSPENDIDAS EN FALSO TECHO.

EL AGUA CALIENTE SANITARIA, CON EL MISMO ESQUEMA DE DISTRIBUCIÓN QUE EL AGUA FRÍA, SE GENERA MEDIANTE UN TERMO ELÉCTRICO SITUADO EN UNO DE LOS CUARTOS HÚMEDOS DE CADA CIRCUITO. EL TERMO SE DIMENSIONARÁ PARA EL CAUDAL NECESARIO PARA ABASTECER TODOS LOS PUNTOS DE CONSUMO DE CADA CIRCUITO.

ESQUEMA DE PRINCIPIO FONTANERÍA



SIMBOLOGÍA AGUA	
●	APARATO SANITARIO
○	DIÁMETRO CONEXIÓN (cobre)
L	LAVABO
I	INODORO
U	URINARIO
A	FREGADERA
RG	LAVA-VASOS
RP	LAVA-PLATOS
SIMBOLOGÍA	
↔	LLAVE DE PASO
↕	MONTANTE VERTICAL
↺	LLAVE ANTIRETORNO
⊕	PUNTO DE CONSUMO
⊖	CONTADOR
⊙	PUNTO DE CONSUMO ACS
⊕	TERMO ELÉCTRICO

CÁLCULO AGUA SANITARIA

LAVABOS	15 UNIDADES	15 x 0,1 = 1,5 l/kg
URINARIOS	9 UNIDADES	9 x 0,05 = 0,45 l/kg
INODOROS	17 UNIDADES	17 x 0,1 = 1,7 l/kg
FREGADERAS	1 UNIDAD	1 x 0,1 = 0,1 l/kg
LAVA-VASOS	1 UNIDAD	1 x 0,3 = 0,3 l/kg
LAVA-PLATOS	1 UNIDAD	1 x 0,3 = 0,3 l/kg
TOTAL		4,35 l/kg
SIMULTANEIDAD		4,35 x 0,2 = 0,87 l/kg (CÁLCULO)
		0,87 l/kg x 3600 sg/h = 3,132 l/h x 24 h/día = 75,196 l/día

INSTALACIÓN DE SANEAMIENTO

LAS CUBIERTAS DEL EQUIPAMIENTO GRANDE SERÁN RANAS CON UNA LIGERA PENDIENTE DEL 1,5 AL 2% EN SU CONCEPCIÓN PERO CON POSICIÓN EN PENDIENTE POR DISEÑO DE EDIFICIO.

LA RED DE SANEAMIENTO SE PREVEE SEPARATIVA, POR UNA PARTE LA REGISTRO DE LAS CUBIERTAS DE LOS CUARTOS HÚMEDOS POR OTRO LA COLECCIÓN DE LAS CUBIERTAS DE LAS CUBIERTAS DE LOS CUARTOS HÚMEDOS.

LOS COLECTORES SERÁN DE PVC, REGULADO POR LA NORMA UNE 83114 POR SU LIGEREZA Y MULTITUD DE PIEZAS COMPLEMENTARIAS PARA FACILITAR EL RECORDADO Y EMPLEO DE LOS TUBOS, TENIENDO PRESENTE EL IMPACTO Y ROZAMIENTO, COEFICIENTE DE DILATACIÓN Y SONORIDAD AL PASAR EL AGUA.

LOS BAJANTES DE CUBIERTA, EN EL CASO DEL GRAN EQUIPAMIENTO, DISCURRIRÁN POR LA CÁMARA CREADA POR EL APLACADO DE GRIC EN LA CUBIERTA, PARA EVITAR LA FORMACIÓN DE GOTAS EN EL RECORRIDO HASTA EL CUMPLIMIENTO DEL RECORRIDO EN LOS REBECOS DE FACHADA HASTA CONECTAR CON LOS COLECTORES GENERALES QUE DISCURRIRÁN POR ZANJAS DE LA INSTALACIÓN CON UNA CAPA DE HORMIGÓN DE NIVELACIÓN Y COLOCADAS SOBRE UNA CAMA DE ARENA. SE COLOCARÁN ARQUETAS A PIE DE BAJANTE, A NIVEL DE LÍNEA DE TIERRA, PARA EVITAR LA INTRUSIÓN DE AGUA EXTERNA EN EL RECORRIDO DE ELLO HASTA LLEGAR A LA ARQUETA DE CONEXIÓN A LA RED GENERAL DE EVACUACIÓN.

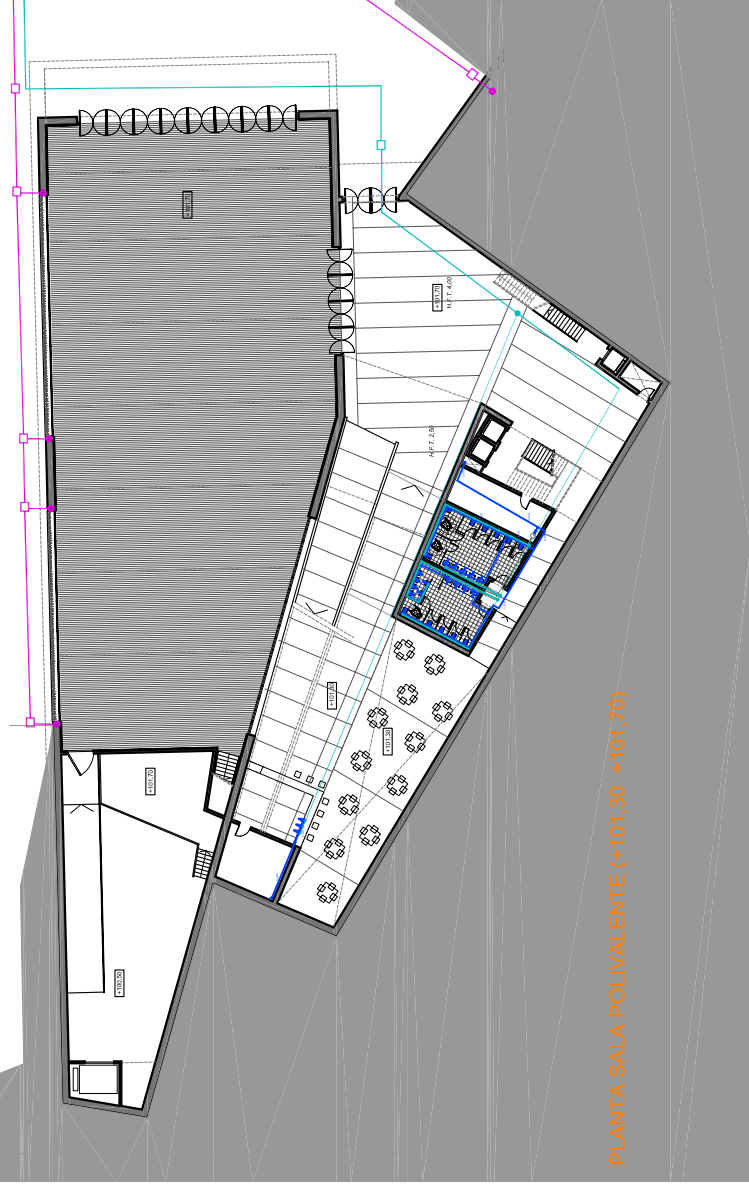
LA AGUA CALIENTE SANITARIA, CON EL MISMO ESQUEMA DE DISTRIBUCIÓN QUE EL AGUA FRÍA, SE GENERA MEDIANTE UN TERMO ELÉCTRICO SITUADO EN UNO DE LOS CUARTOS HÚMEDOS DE CADA CIRCUITO. EL TERMO SE DIMENSIONARÁ PARA EL CAUDAL NECESARIO PARA ABASTECER TODOS LOS PUNTOS DE CONSUMO DE CADA CIRCUITO.

SIMBOLOGÍA SANEAMIENTO	
●	DESCRIPCIÓN
○	SANEAMIENTO PLUVIAL Ø 200mm y Ø150mm
○	SANEAMIENTO FECAL Ø 80mm, Ø110mm y Ø150mm
—	RED GENERAL DE SANEAMIENTO PLUVIAL
—	RED GENERAL DE SANEAMIENTO FECAL
DIÁMETRO DE CONEXIÓN DE DESAQUE DE APARATOS SANITARIOS	
○	LAVABO Ø40mm
○	INODORO Ø110mm
○	FREGADERA Ø90mm
○	LAVA-PLATOS Ø40mm

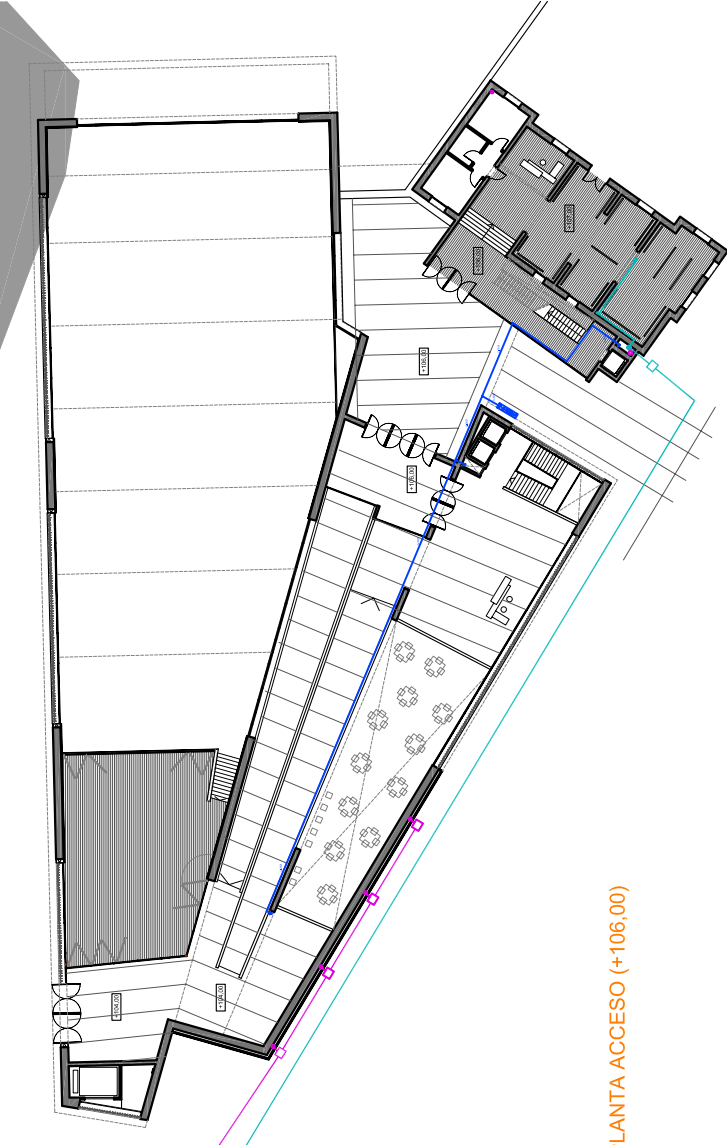
INSTALACIÓN CONTRA INCENDIOS

SE REGULARA SEGUN LO ESPECIFICADO EN LA CFI-R6 PARA LOS EDIFICIOS DE USO PÚBLICO.

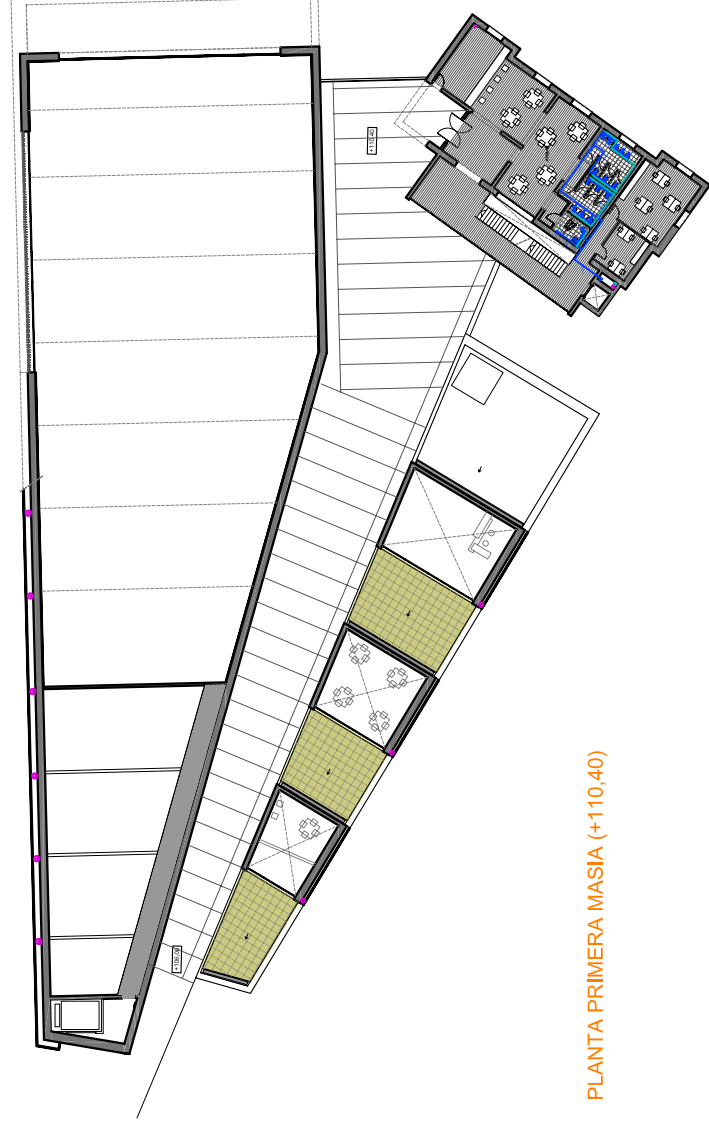
- LONGITUD DE EVACUACIÓN <25m.
- PENDIENTES DE RECORRIDO DE EVACUACIÓN INFERIORES AL 10%.
- ABERTURAS DE LAS PUERTAS DE EMERGENCIA SIEMPRE EN EL SENTIDO DE LA EVACUACIÓN.
- SEÑALES DE EVACUACIÓN.
- TODA SALIDA DEBIDAMENTE SEÑALIZADA.
- SE DISPONDRÁN DE PLANOS INFORMATIVOS DE LOS RECORRIDOS DE EVACUACIÓN EN CADA UNIDAD.
- LUGARES DE EMERGENCIA.
- UBICACIÓN DE EXTINTORES CON RECORRIDOS INFERIORES A 15m.
- EN NINGUN PUNTO NINGUN PASILLO O DISTRIBUIDOR DISPONDRÁ DE RECORRIDOS DE EVACUACIÓN INFERIORES A 15m.
- EN LOS RECORRIDOS PARTICIPANTES EN LOS RECORRIDOS DE EVACUACIÓN SE CUMPLIRÁN CON LA RESISTENCIA Y ESTABILIDAD AL FUEGO EXIGIDA POR LA NORMA PARA ESTE TIPO DE EDIFICIOS.



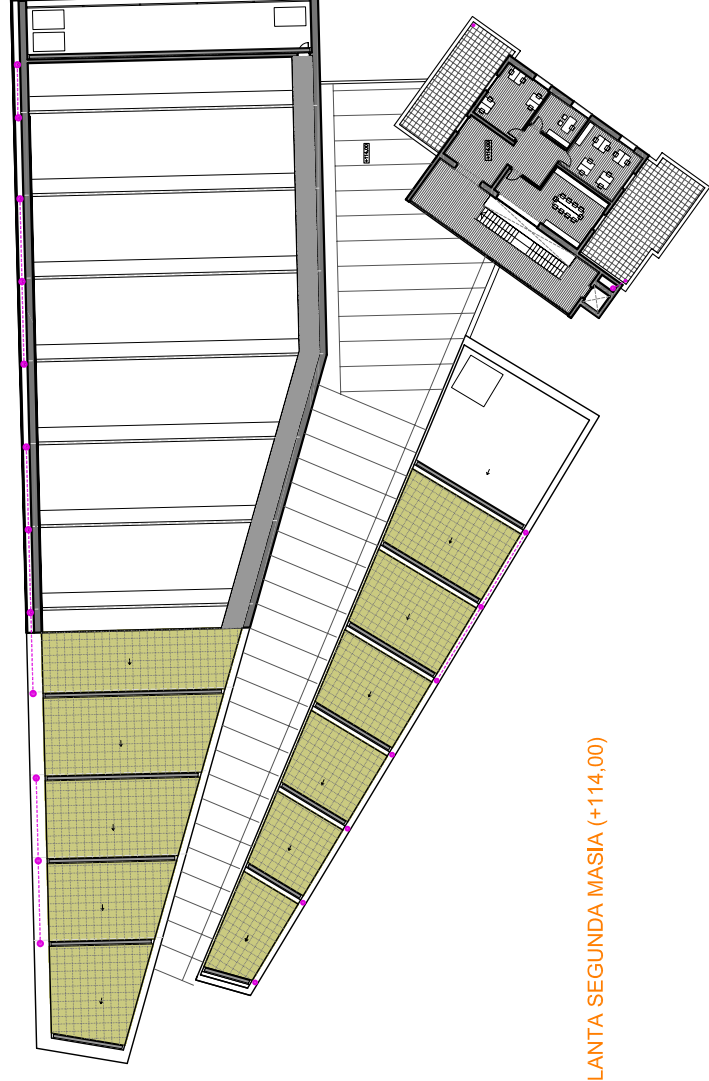
PLANTA SALA POLIVALENTE (+101,30 +101,70)



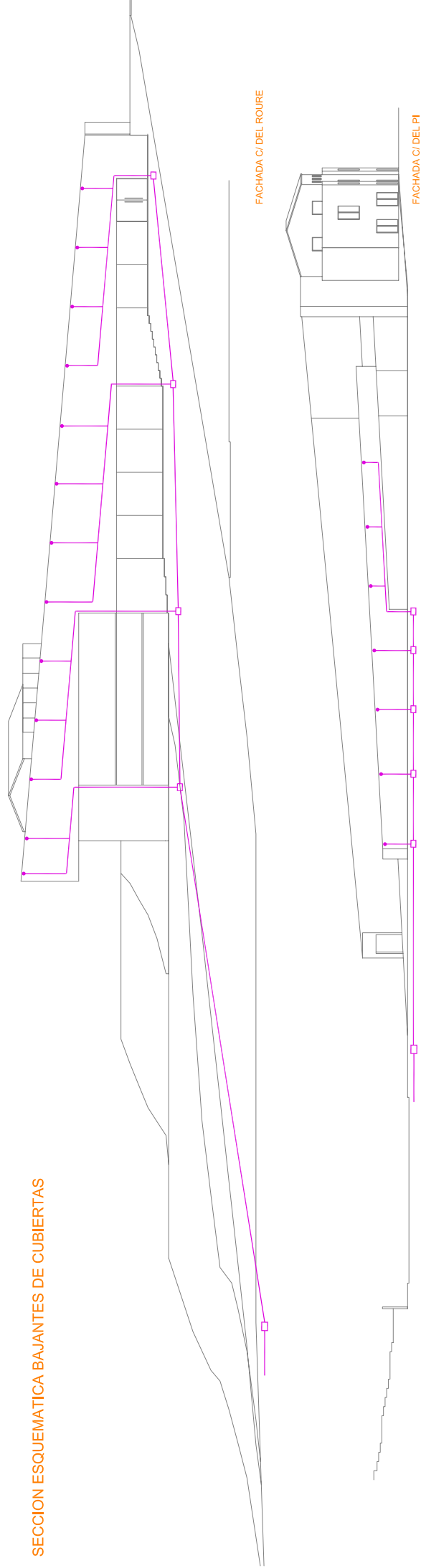
PLANTA ACCESO (+106,00)



PLANTA PRIMERA MASIA (+110,40)



PLANTA SEGUNDA MASIA (+114,00)



SECCION ESQUEMATICA BAJANTES DE CUBIERTAS

FACHADA C/ DEL ROURE

FACHADA C/ DEL PI

febrero 2006
ETSAV PFC

>equipamiento Cultural
SUSANA LEAL SALVADOR
ARQUITECTA
PIALAR DE LA VILLA

> instalaciones i
> Instalación de fontanería
> Instalación de saneamiento
> 617000

can g. in est. a. y i l a d e c a n s

12