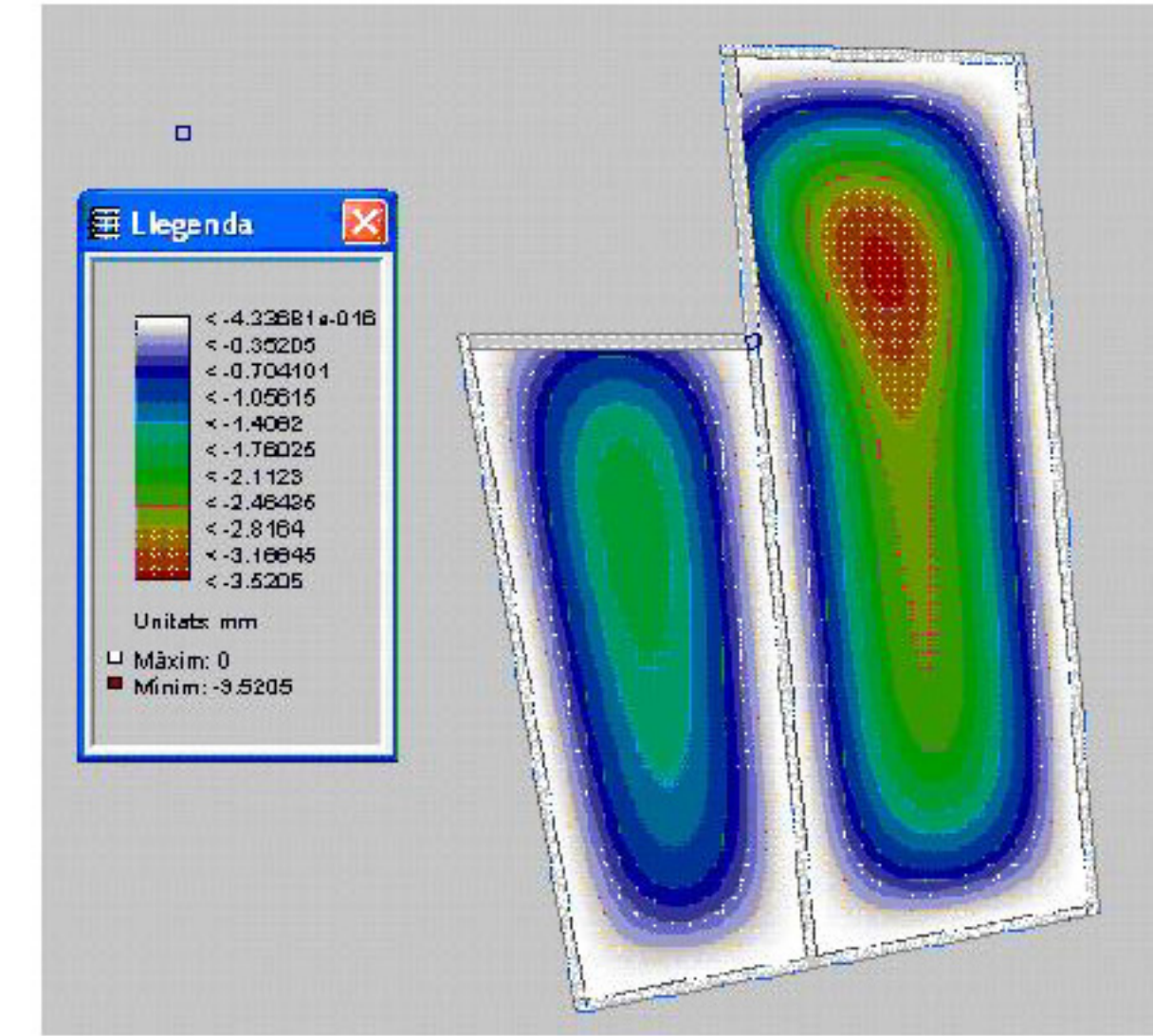


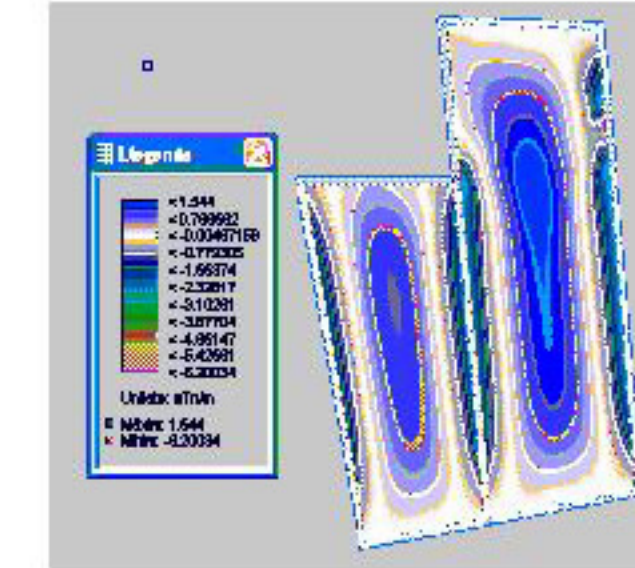
Armadura superior
Formigó HA-25
Acer B 500 S
Armadura base en àbacs
(per quadrícula) 2Ø10
(no detallada en plànol)



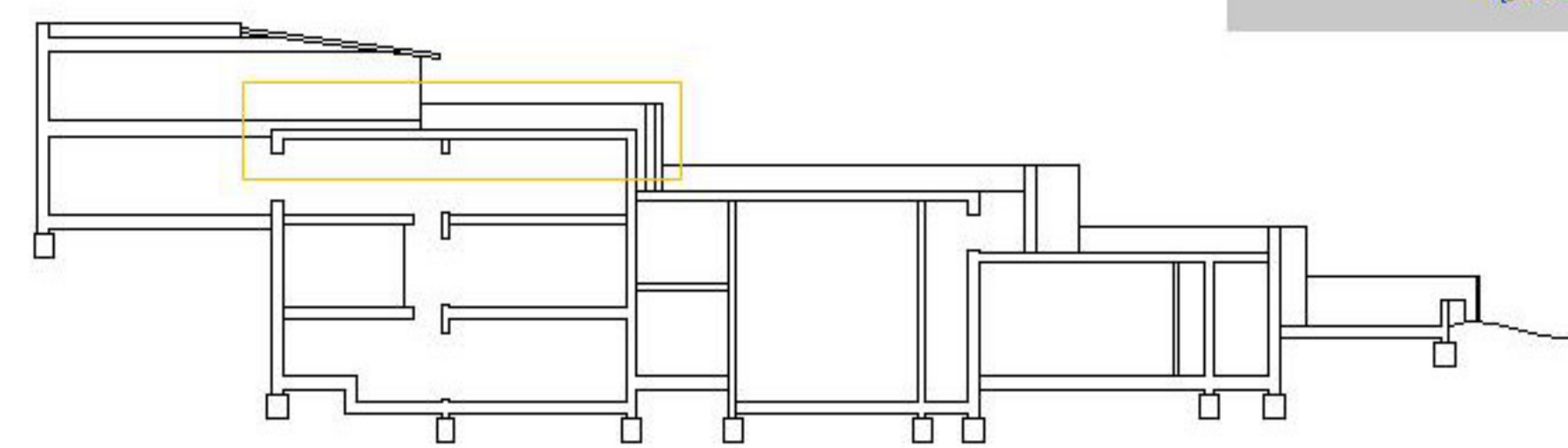
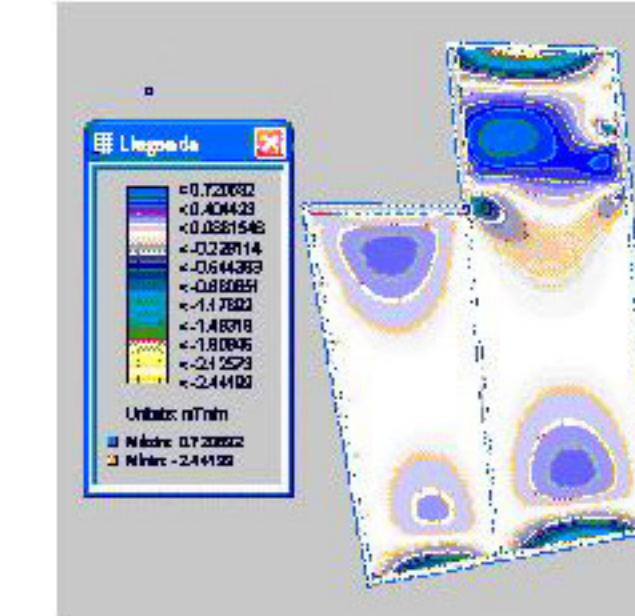
DESPLAÇAMENTS EN Z



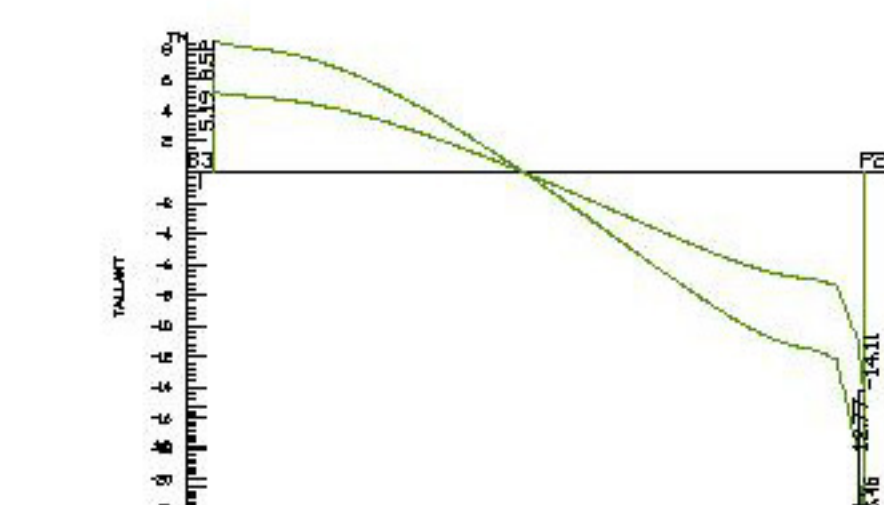
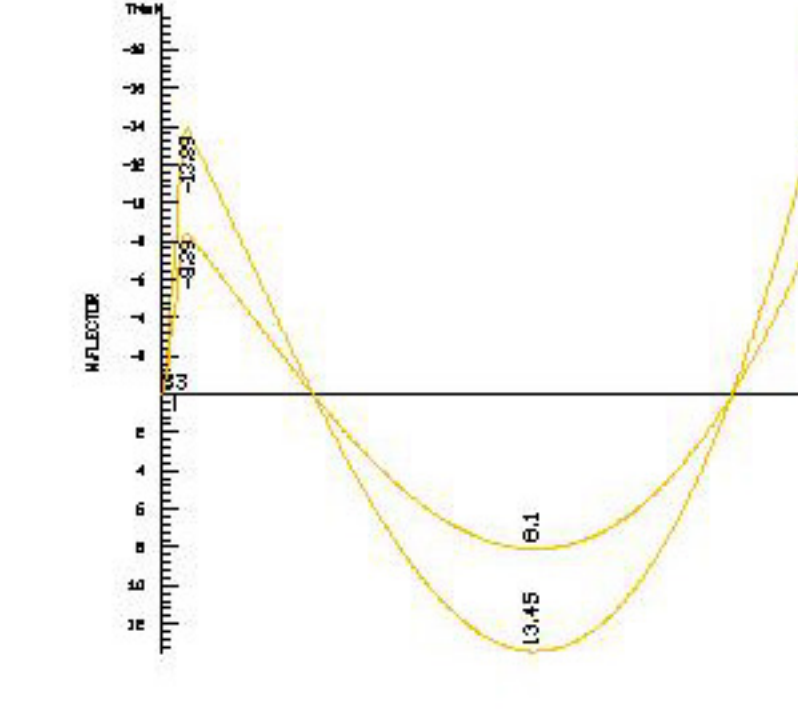
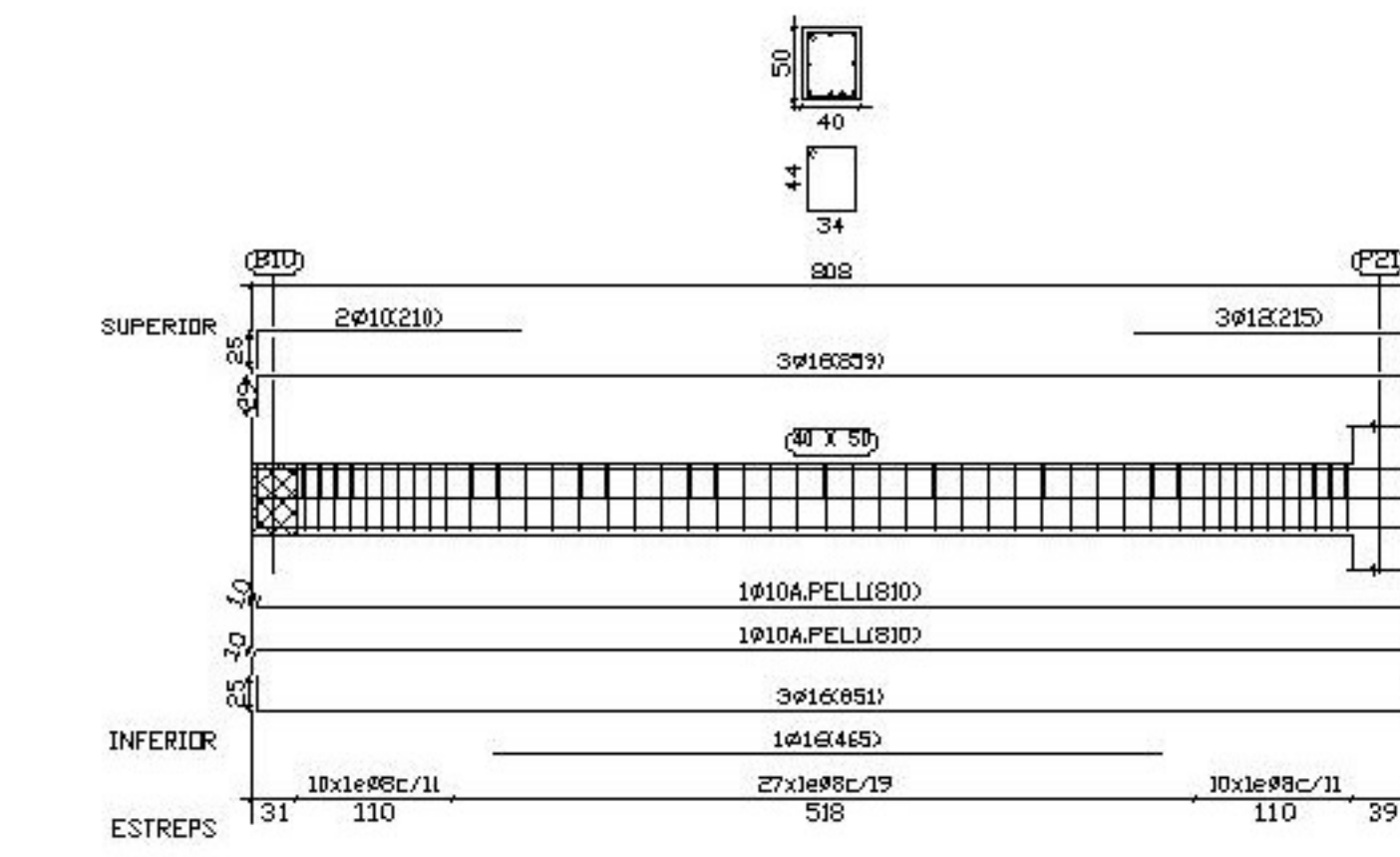
MOMENTS EN X



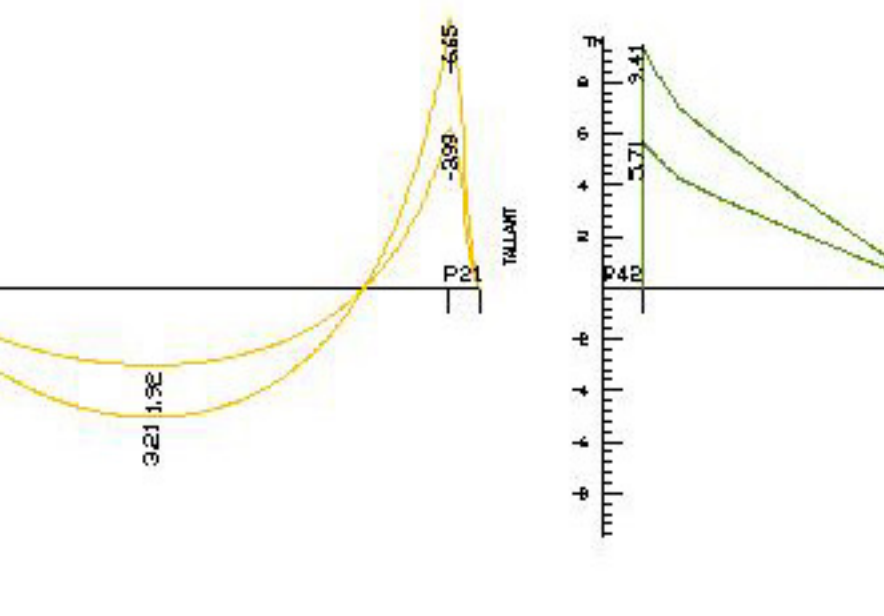
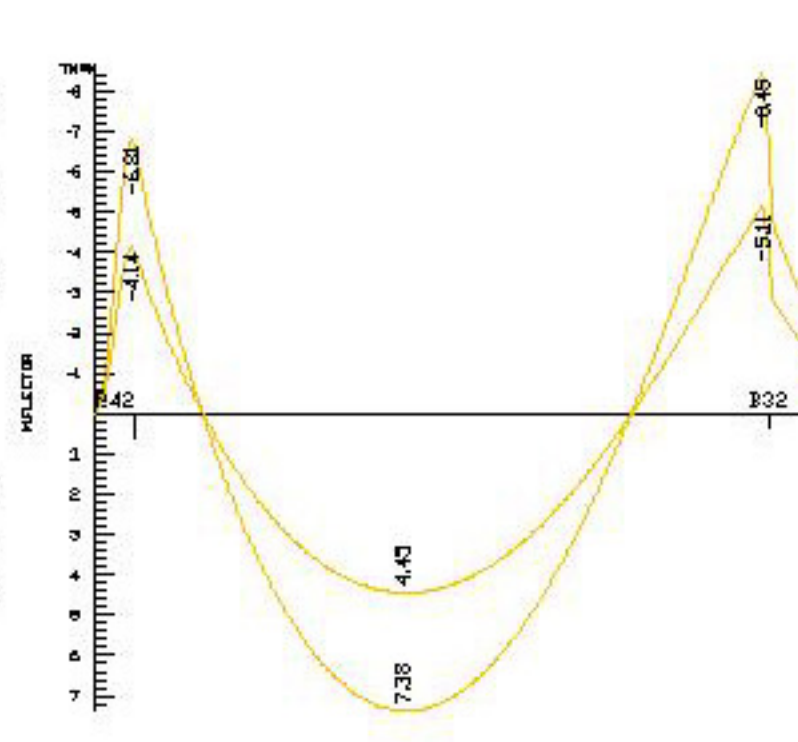
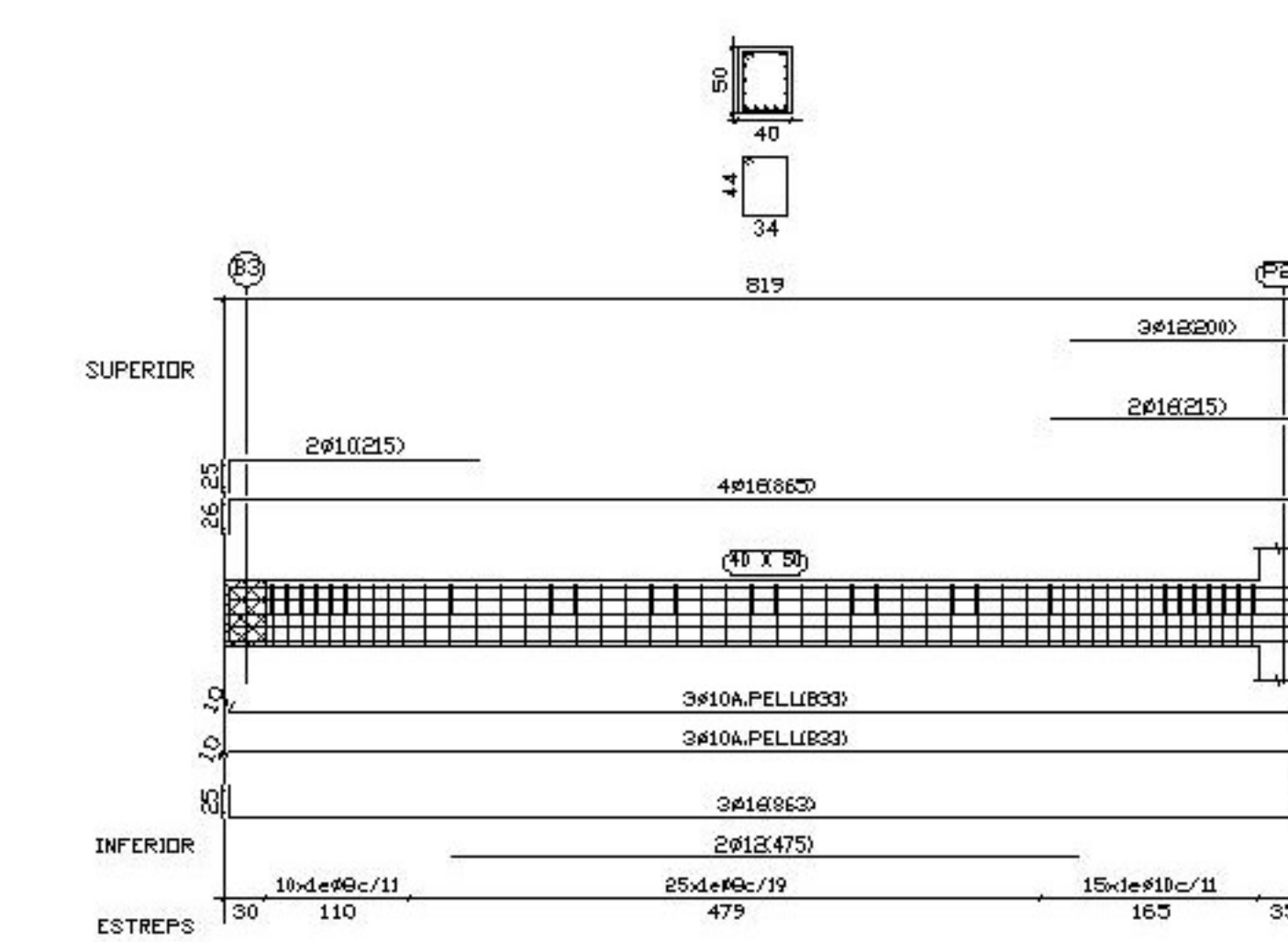
MOMENTS EN Y



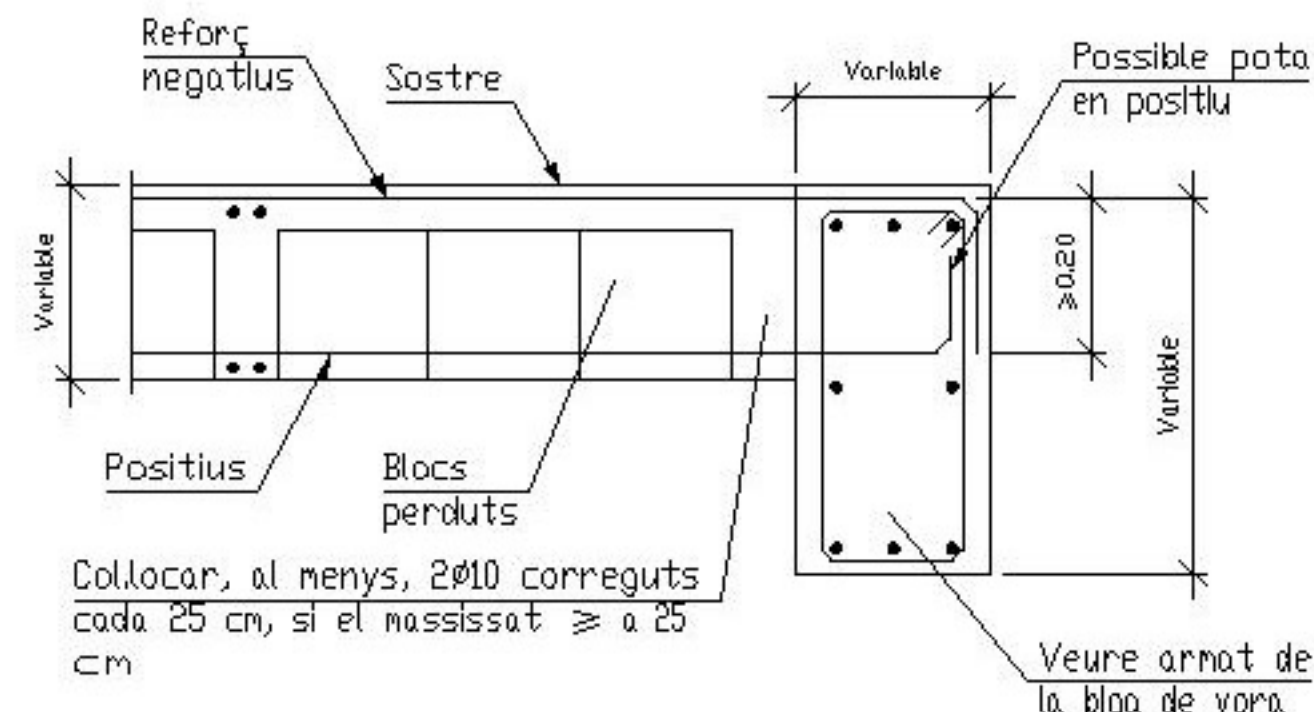
PÒRTIC 1



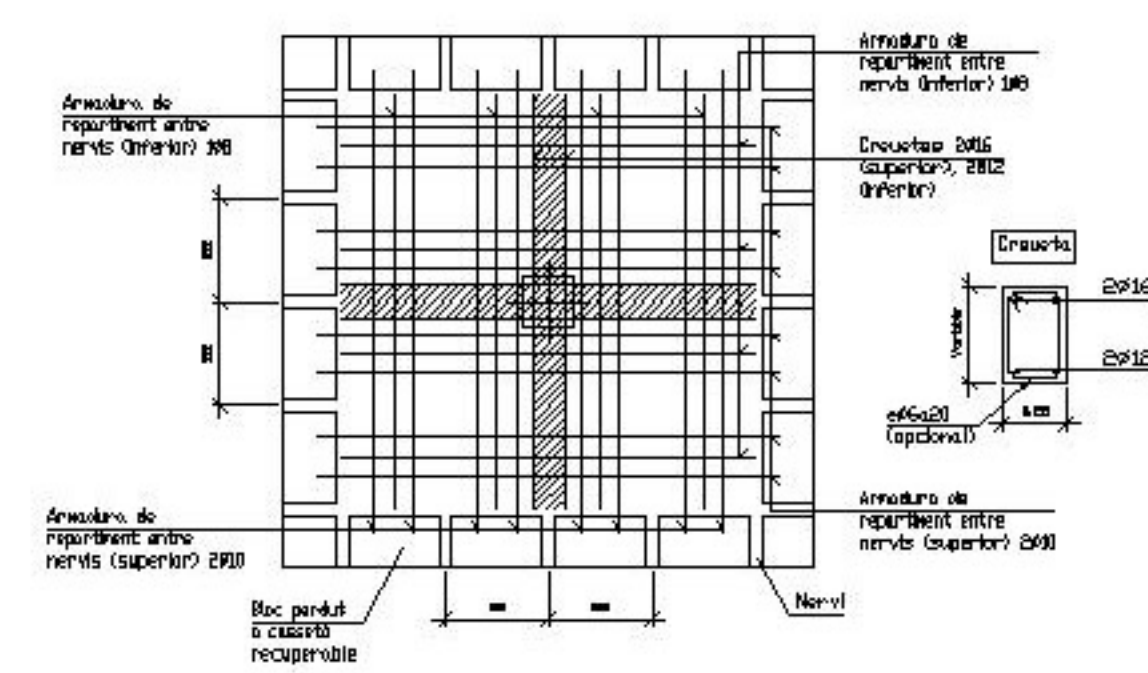
PÒRTIC 2



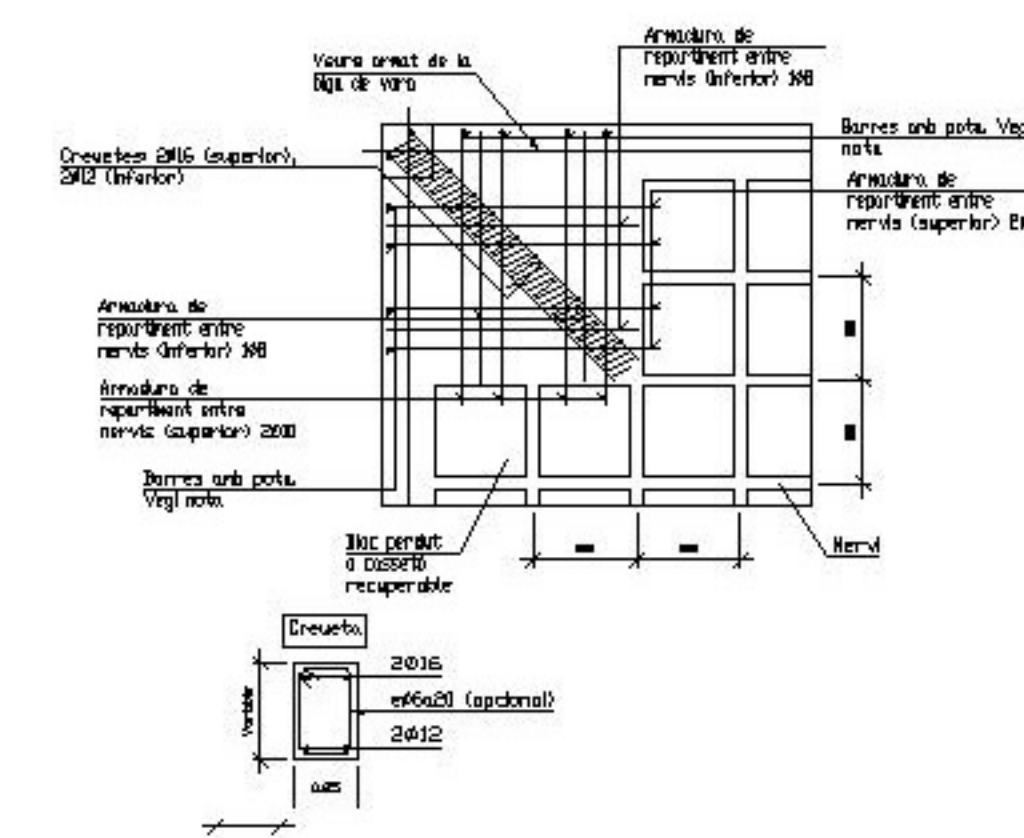
EXTREM DE VANO SOBRE BIGA DE CANTELL DESPENJADA



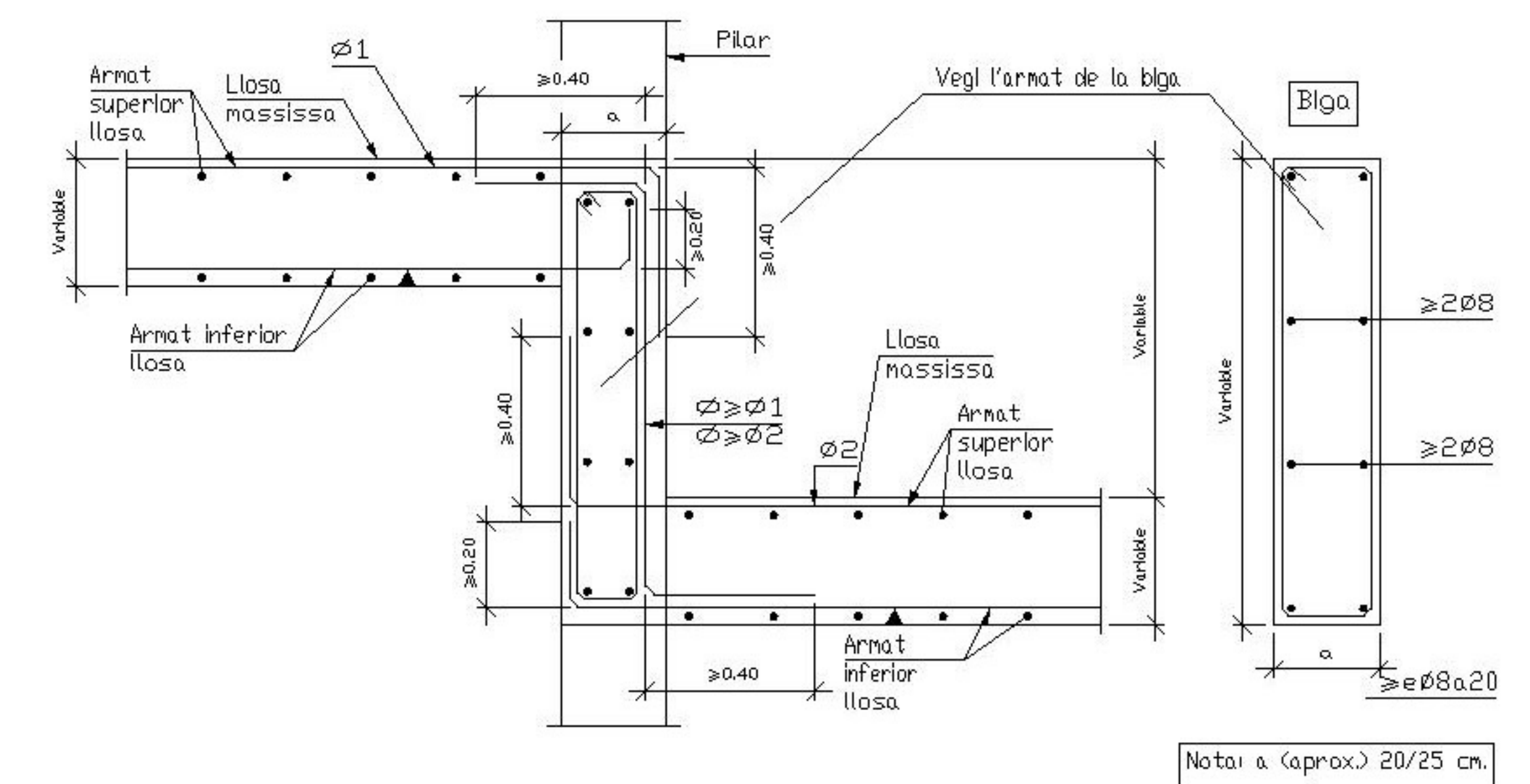
ARMADURA DE MUNTATGE D'ÀBAC CENTRAL AMB PILAR DE FORMIGÓ



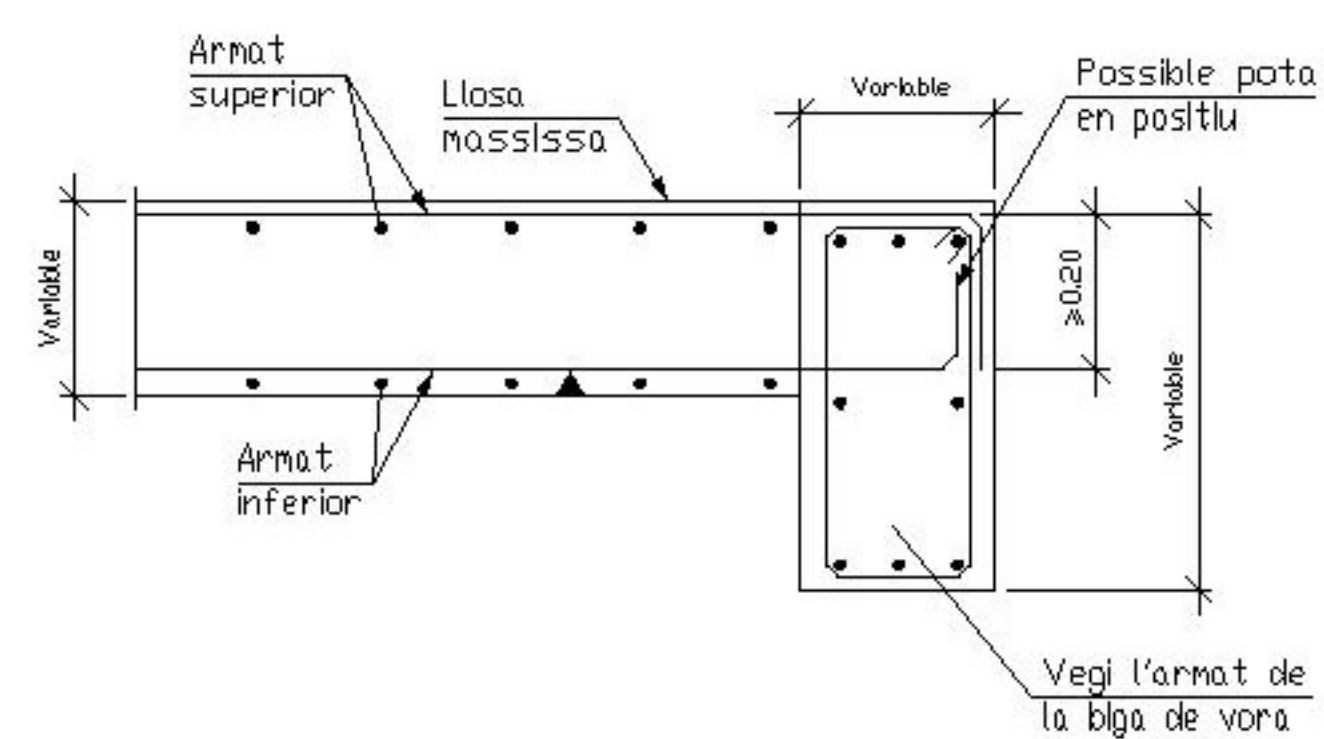
ARMADURA DE MUNTATGE D'ÀBAC D'ANGLE AMB PILAR DE FORMIGÓ



CANVI DE COTA AMB DESNIVELL MAJOR QUE EL CANTELL DE LA LLOSA



EXTREM DE VANO SOBRE BIGA DE CANTELL DESPENJADA



DETALL DE VORA EXTREM

