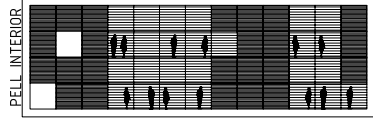
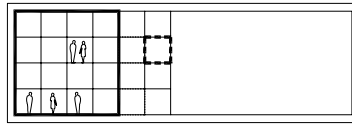
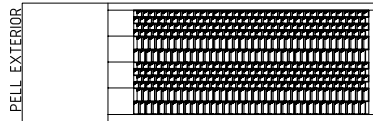
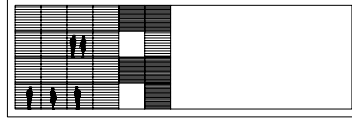


PROGRAMA; L'ANÀLISI DEL PROGRAMA EN CONTACTE AMB LA FAÇANA ORGANITZA LA PELL INTERIOR.



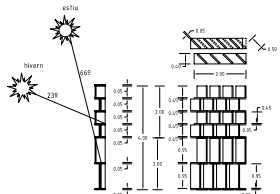
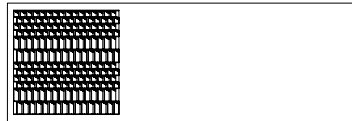
VIDRE; L'ACABAT INTERIOR ÉS TRANSPARENT A LES ZONES D'ÚS SENYALADES I TRANSLÚCID A LES ZONES DE PAS I FORJATS.

■ VIDRE TRANSLÚCID
■ VIDRE TRANSPARENT



MODULATGE PREFABRICAT;
GELOSIA DE 200 X 400 SUBJECTADA AMB FIXACIONS MECÀNIQUES (HALFENI) AL FORJAT.

PLAQUES MASSISES DE FORMIGÓ 200 X 200



secció

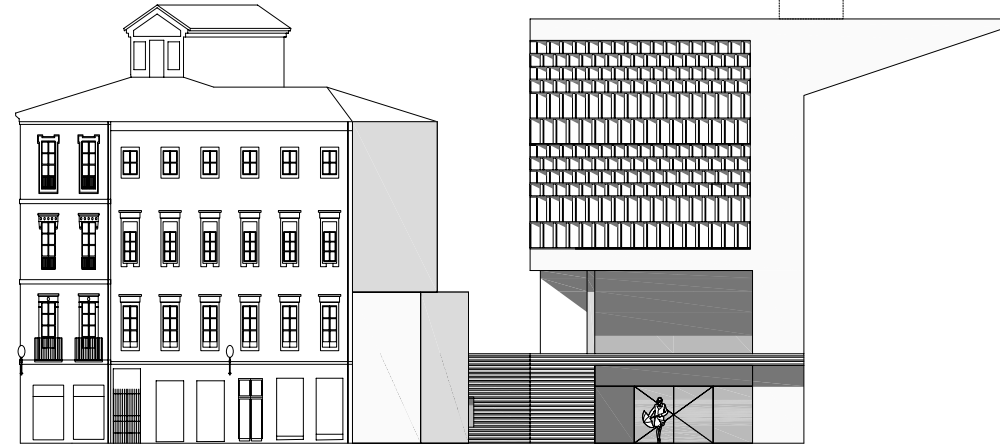
GELOSIA

■ 21,2% TRANS FRONT

■ 78,8% OPAC FRONT

□ 100% OPAC 45º D

□ 83,4% TRANS 45º E



DESCRIPCIÓ DE LA FAÇANA

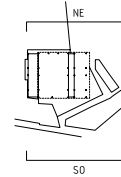
LA FAÇANA DEL VOLUM SUPERIOR RESOL LES OBERTURES, LES VISUALS I L'ASSOLELLAMENT AMB UN SISTEMA DE GELOSIA + CAMBRA + VIDRE.

VENTIL·LACIÓ; L'AIRE ATRAVESSA DIRECTAMENT LA GELOSIA I PER DIFUSORS CONTROLATS EL VIDRE. CREAT LA POSSIBILITAT DE MOVIMENT D'AIRE INTERIOR I CONTROL.

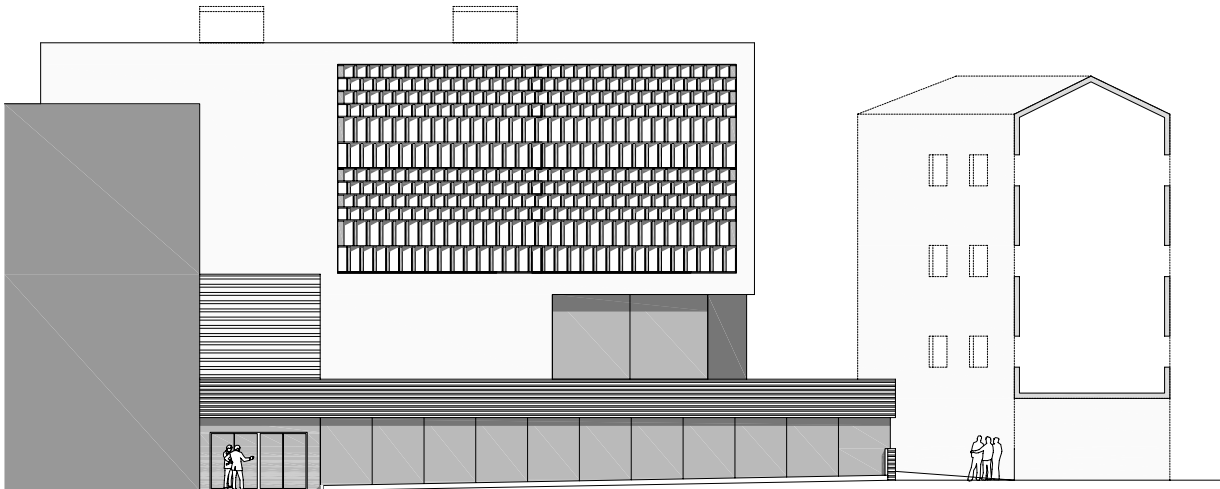
VISUALS; LA GELOSIA ORIENTA LES VISUALS I EL VIDRE PERMET CONTROLAR LES ZONES AMB VISUALS.

SOLAR; EL CONTROL DE RADIACIÓ SOLAR ESTÀ CONTROLAT PER LA GELOSIA QUE DISPOSA DE LAMES HORIZONTALS CONTRA LA RADIACIÓ DIRECTE D'ESTIU, LAMES VERTICALS CONTRA LA RADIACIÓ D'EST I PERMET LA RADIACIÓ D'HIVERN I D'EST.

NI; EMISIÓ DE LLUM



50



ALÇAT SO Carrer de lucena

