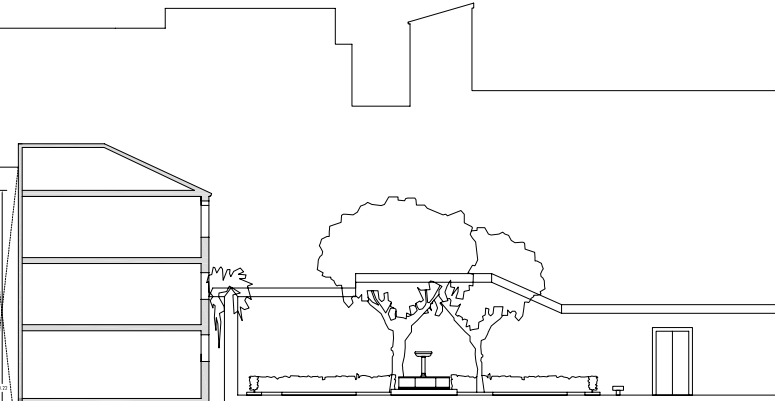
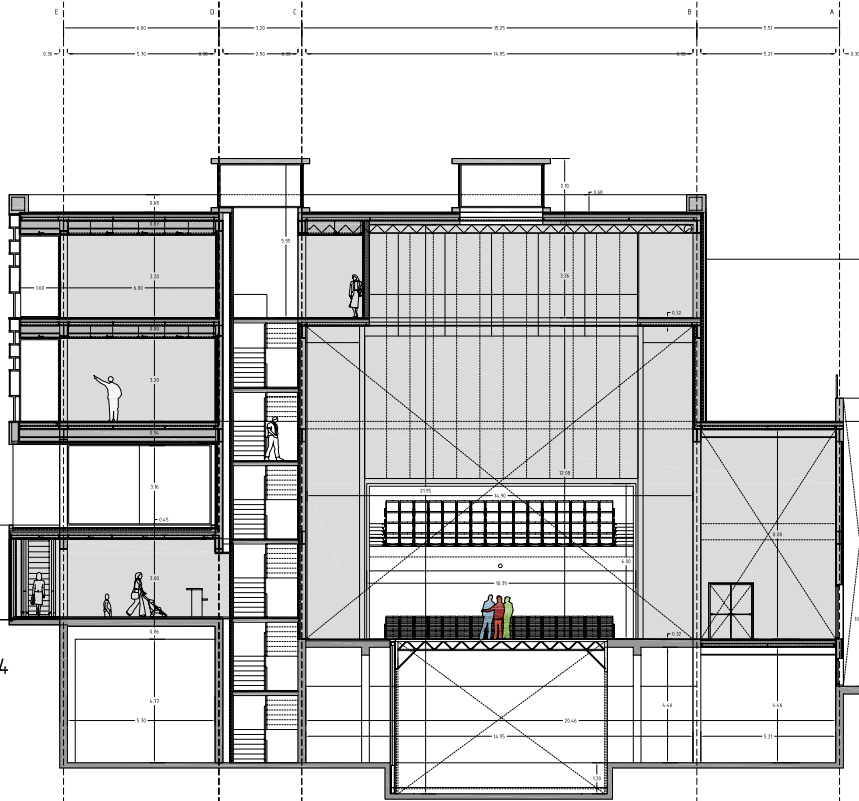




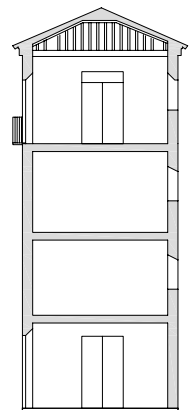
ESCENARI

La torre d'escenari ocupa tota l'alçada de l'edifici fins la coberta. Aquesta dimensió permet el joc d'escenaris per les escenografies i el taló tallafoc. A la part superior, a planta aules, hi ha les màquines per elevar les pinnes.
El foso a partir de planta soterrani rebaixa 1,00m, i conté els motors per elevar les plataformes fins cota d'escenari.

SECCIÓ 4



Carreró de Lucena Forn de marina



cor de l'edifici

En aquesta secció comprovem que el teatre és el cor de l'edifici. D'aquesta manera és fàcil aïllar acústica i tèrmicament. Les barres de recolzament estan en contacte amb la sala i ordenen l'estructura amb el programa.
Horitzontalment la divisió explica el programa i els problemes del solar. La volumetria de les unitats relacionada amb l'ús.

SECCIÓ 5

