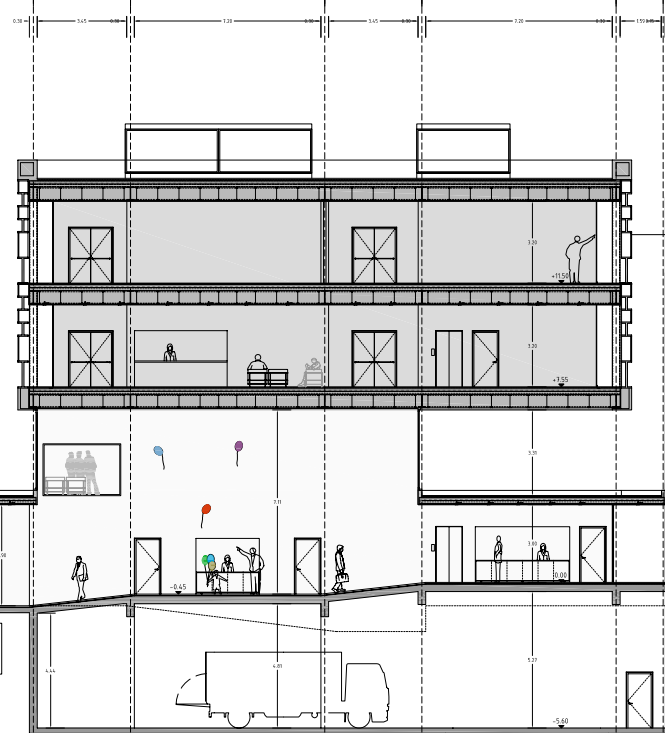


Calle de Lucena -1.15

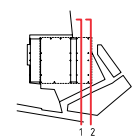


SECCIÓ 1



plaça de la romanilla

Aparcament plaça de la romanilla



secció del programa

El teatre és l'ús principal i s'emplaça en planta baixa. Està junt amb el moll de càrrega i descàrrega de material (PS) i té accés desde PB, cota -0.90m respecte la plaça de la romanilla. La necessitat d'alçada de la sala fa que la planta 1 serveixi de doble alçada del teatre i del vestíbul principal.

L'edifici en alçada s'endarrereix i es divideix en 2 plantes de 3,20 m lliures cadascuna, l'exposició i les aules. Queda resolt l'accés i la il·luminació indirecte.

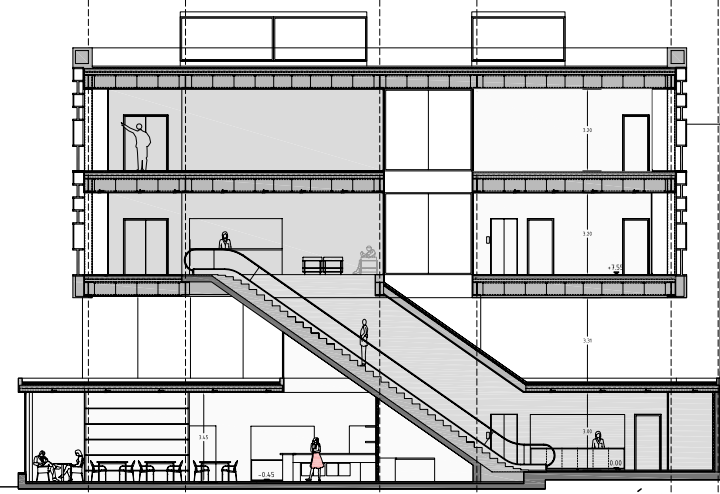
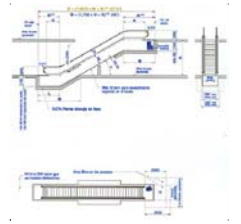
vestíbul

És important entendre que l'accés a la sala d'espectadors és un recorregut. La sensació s'ha comprovat amb perspectiva per entendre la obertura en alçada i l'accés descendent per aconseguir el volum de sala adequat sense dificultar l'accés a l'exposició.

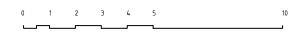
el RECORREGUT té els serveis d'informació, banys, guardarroipia, bar i foyer. La seva utilitat no es limita a l'horari de les representacions ja que és l'accés als camerinos, bar i vestuaris de personal.

escala mecànica

La sala d'exposicions està a cota 7.50m i l'accés des del vestíbul principal és mitjançant una escala mecànica. Model 513NPE de otis. L'alçada que supera és de 7.55m <math>< 13m</math>.



SECCIÓ 2



SECCIONS VESTÍBUL

CENTRE FEDERICO GARCIA LORCA

ESCALA 1/100
PFC JUNY 2005

04.01

jonatan domènech arboleada