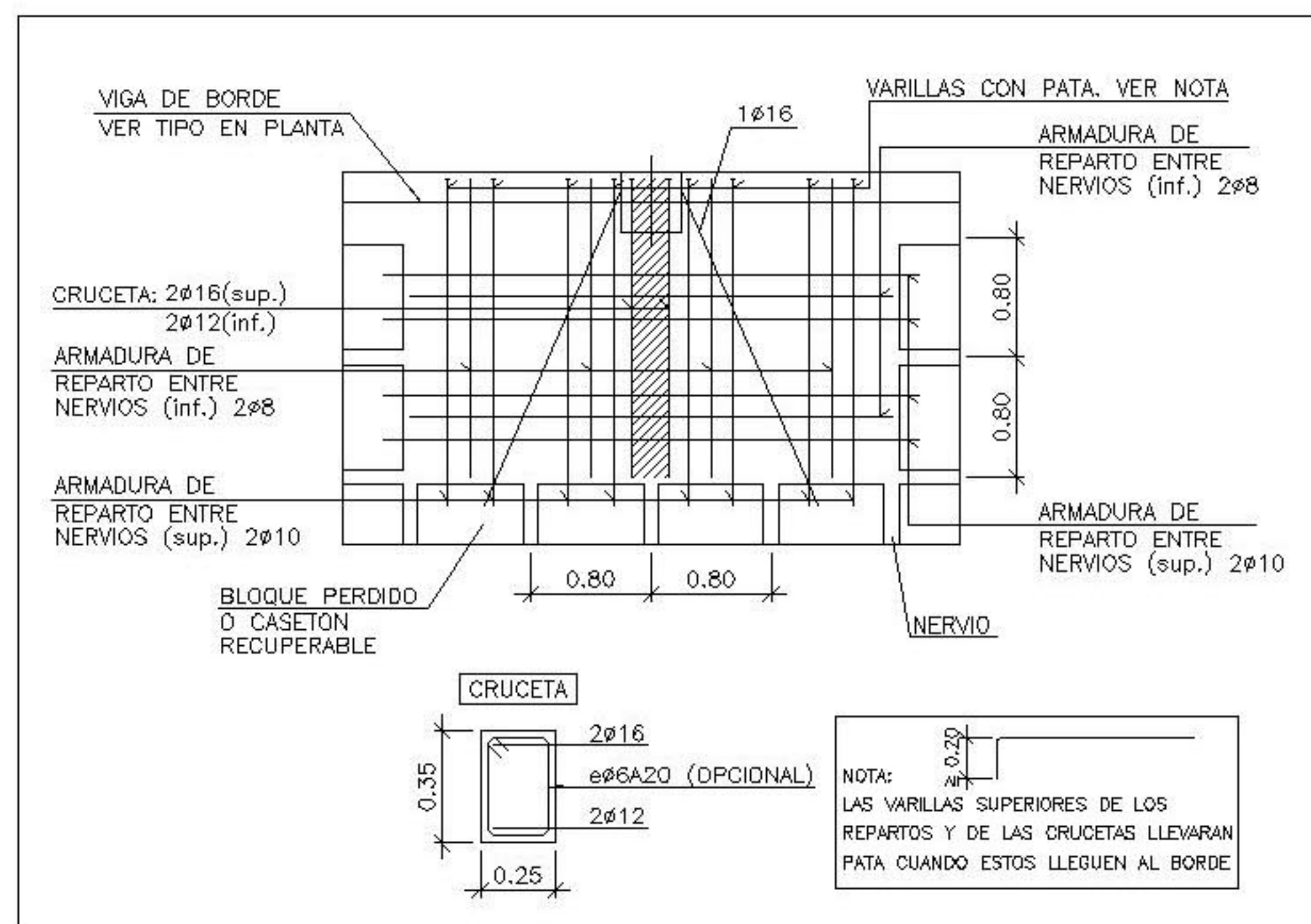


ARMADO TRANSVERSAL INFERIOR

DETALLE 1 HORMIGÓN
ARMADURA DE MONTAJE DE ABACO DE
MEDIANERA CON PILAR DE HORMIGÓN.



CARACTERÍSTICAS Y ESPECIFICACIONES DEL HORMIGÓN ESTRUCTURAL (EHE)				
DETERMINACIONES PREVIAS		CLASE DE EXPOSICIÓN	II B	
		CONTROL DE EJECUCIÓN	NORMAL	
H O R M I G Ó N		A R M A D U R A S		
TIPOS DE HORMIGÓN	CIMENTACIÓN CONTACTO TERRENO	HA25-B-25-16	TIPO DE ACERO	
	RESTO ESTRUCTURA	HA25-P-20-16	BARRAS CORRUGADAS B 500 S	
	CEMENTO	CEM II	MALLAS ELECTROSOLDADAS B 500 T	
COMPONENTES DEL HORMIGÓN	AREOS	REQUISITO NO CEN 12.2.3	LÍMITE ELÁSTICO 500 N/MM ²	
	TAMAJO MÁX. Y MÍN. DEL ARIDO	20/10	NIVEL CONTROL DE CALIDAD DEL ACERO NORMAL	
	AGUA	SEGUN ART.27	CONTENIDO SEQUEDADO SOBRE EL MATERIAL 1.15	
	CONTENIDO MÍNIMO DE CEMENTO	300 KG/M ³ .	ACERO CERTIFICADO MARCA AENOR	
	RELACION MÁX. AGUA/CEMENTO	1.00	O T R O S	
ADITIVOS	CONSISTENCIA	CONSULTAR D.F.	COEFICIENTES DE SEGURIDAD DE SEQUEDADO SOBRE LAS ACCIONES	ACCIONES PERMANENTES 1.5
	COMPACTACIÓN	VIBRADOR MECÁNICO	ACCIONES VIBRILES O PERMANENTES DE VALOR NO CONSTANTE	1.8
DOCUJIDAD	ASIENTO EN CONO ABRAMS	2-6 CM.	REQUISITO MÍNIMO 410 MM EN CIMENTACIÓN	70 MM.
	A LOS 7 DÍAS	1 10 N/mm ²	REQUISITO MÍNIMO +10 MM EN RESTO ESTRUCTURA	40 MM.
	A LOS 28 DÍAS	3 25 N/mm ²	O B S E R V A C I O N E S	
RESISTENCIA CARACTERÍSTICA	NIVEL CONTROL DE CALIDAD DEL HORMIGÓN	ESTADÍSTICO		
	COEFICIENTE SEGURIDAD SOBRE EL MATERIAL	1.5		

P.F.C. E.T.B.A.V. **JUAN ANTONIO LAÍN GARCÍA**

ESPACIO MULTIUSOS EN VILADECANS





LAMINA: ESTRUCTURA 7
ESTRUCTURA HORMIGÓN
ARMADO INFERIOR TRANSVERSAL
TECHO PLANTA BOTANO

ESCALA: 1/200
CONVOCATORIA ENERO 2006