

DISTRICTE D'ACTIVITATS 22@BCN

La modificació del PGM'76 pretén crear un nou teixit urbà coherent amb la realitat existent, de caràcter industrial capaç de conviure amb venda i habitatge amb l'objectiu de:

- Renovar i reciclar el teixit industrial obsolet.
- Reactivació econòmica
- Afavorir i retornar a la condició de cor econòmic de la ciutat.
- Afavorir la interrelació social entre professionals, ciutadania i projectes emprenedors.

Àmbit 198,26 Ha
 Potencial sostre 4.000.000 m²
 - 3.200.000 m² activitats productives
 - 800.000 m² equipaments, habitatges, ...
 Zones verdes 114.000 m² sòl
 Nous equipaments 145.000 m² sòl
 Inversió nou pla infraestructures 180M
 Increment llocs de treball 150.000

PREEXISTÈNCIES

Físiques, econòmiques i socials; buscant la renovació i reutilització d'edificis existents afavorint el manteniment del teixit econòmic i social; i com a factor d'enriquiment cultural i històric del lloc.

HABITATGE

Mantenir, renovar i crear.
 Alguns edificis catalogats permeten un canvi d'ús als habitatges de règim "lliure" per tal d'equilibrar els costos de la renovació.
 Els habitatges existents i de nova creació es complementen amb edificis residencials d'altres col·lectius (estudiants, joves, residències temporals per a treballadors, discapacitats, gent gran, ...).

ACTIVITATS @

Activitats urbanes no contaminants ni molestes, intensives en la utilització de l'espai i les tecnologies del coneixement, i denses en ocupació qualificada.
 Impulsant-les amb un increment del 20% d'edificabilitat en aquests casos.

EQUIPAMENTS @

És prou conegut el greu dèficit històric de serveis i equipaments per a ciutadans i el sistema productiu (impulsar i donar suport R+I+D / empreses i universitats); es preveu una cessió del 10% de sòl transformat destinat a ells denominats equipaments 7@.

ESPAI PÚBLIC

Elements de suport de la vida urbana.
 Importància com a potència estructuradora (base sobre la que es recolza la resta d'elements urbans). Pretén arribar a ser el 50% del sòl de l'àmbit 22@; creant eixos vertebradors que donen identitat i relacionen equipaments.

INFRAESTRUCTURES

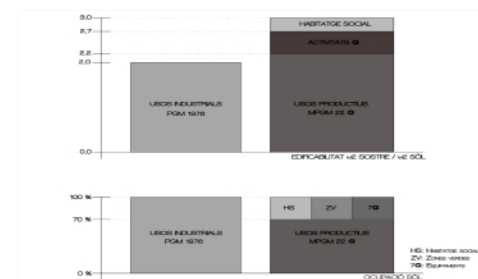
PEI (Pla Especial Infraestructures)
 Per obtenir la condició de solar a part del clavegueram, electricitat i aigua es necessitarà: arribada de fibra òptica, connexió xarxa recollida pneumàtica selectiva de residus urbans, reserva espais per col·locar sistemes de climatització centralitzada (subsòl) i sistema de radiocomunicació en cobertes, espais i servituds per pas de serveis.

SISTEMES I XARXES

Xarxa climatització centralitzada (40% eficiència energètica).
 Xarxa de recollida pneumàtica i selectiva de residus (permet la supressió de contenidors de recollida i camions d'escombraries en quatre fraccions)
 - Habitatges: orgànic i rebuig
 - Activitats: paper i rebuig

Xarxa de telecomunicacions: evitar restriccions en ample de banda que requereixi cada empresa més operadors neutres.
 Xarxa elèctrica, aigua i gas millorades, també clavegueram.
 Jerarquització viària

- Xarxa primària: n^o reduït de carrers amb mínim flux motoritzat
 - Xarxa secundària: augmenta el número de carrers amb mínim flux motoritzat.
 - Zones pacífiques: ús exclusiu per a vianants: Lull i Badajoz

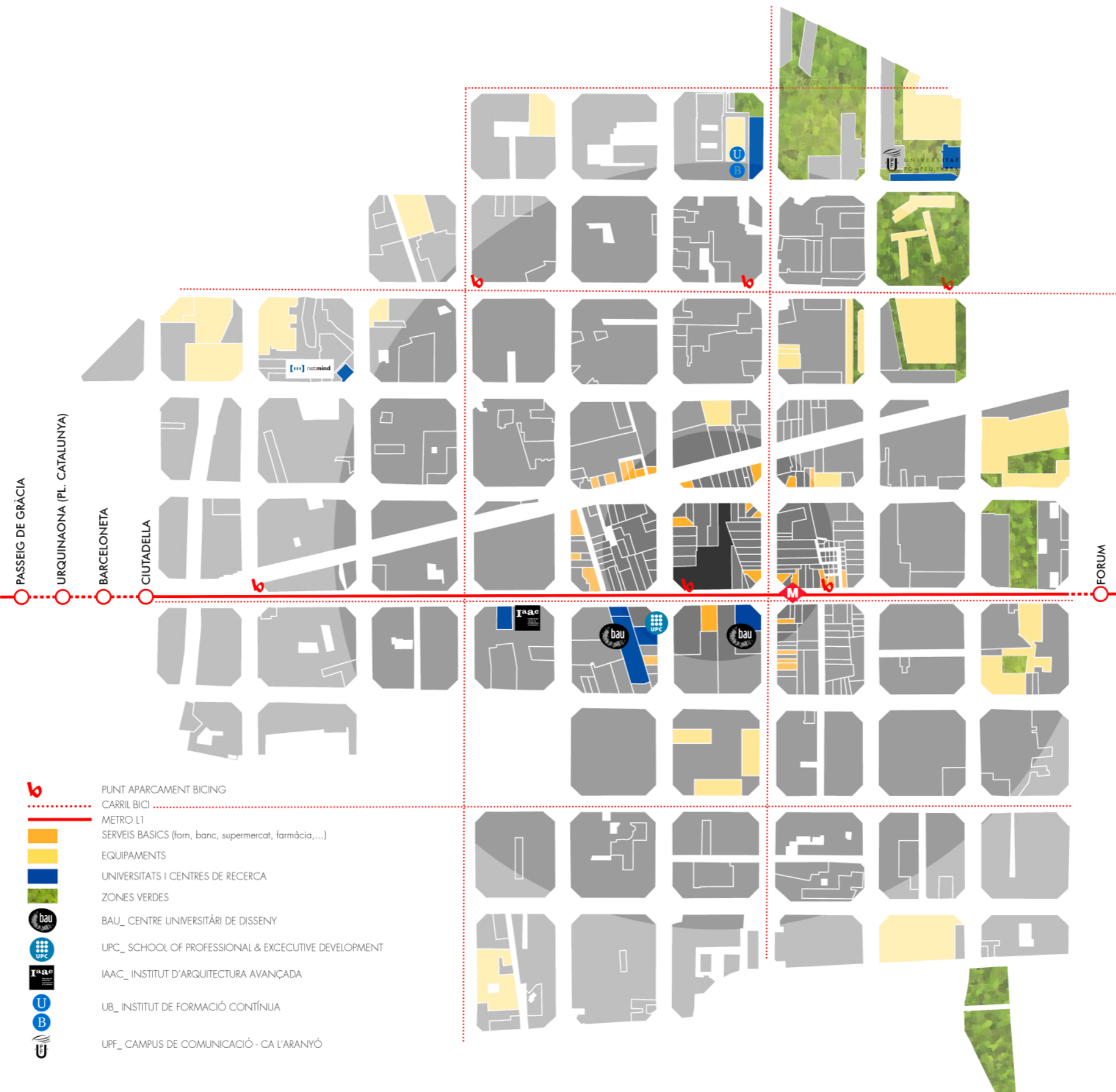


02 LÀMINA
 EMPLAÇAMENT
 DISTRICTE 22@
 ESCALA
 1 / 200

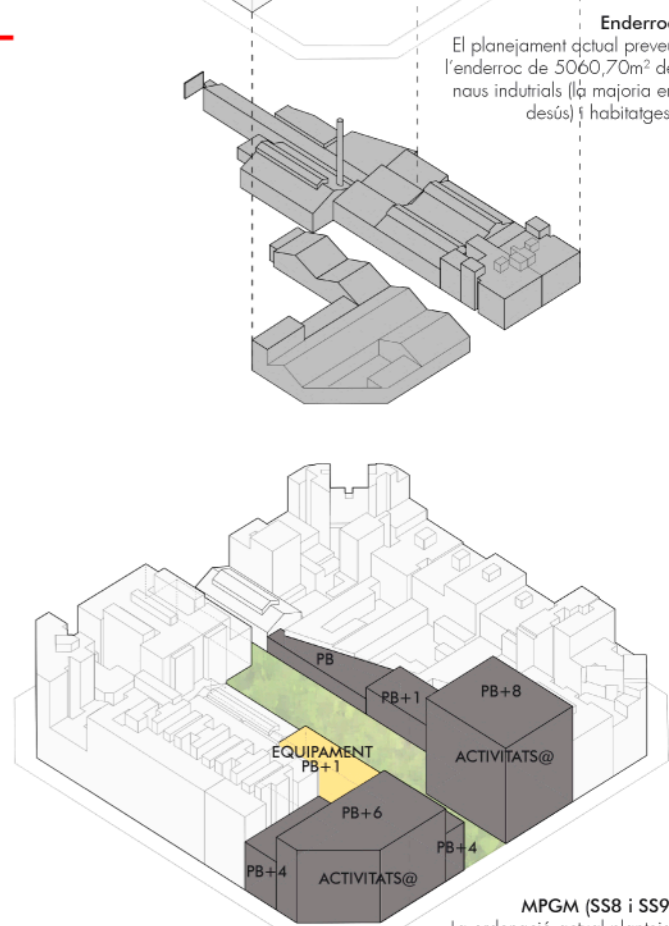
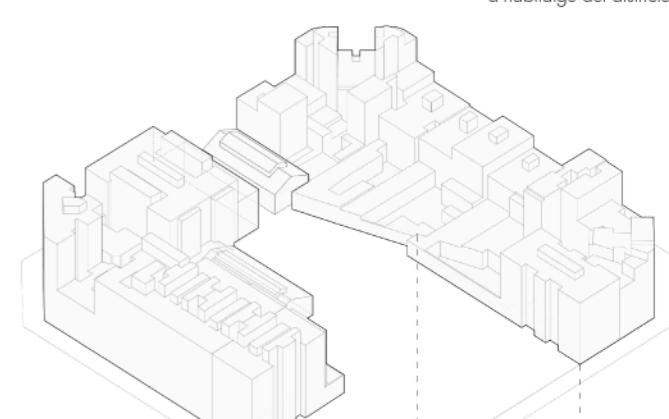
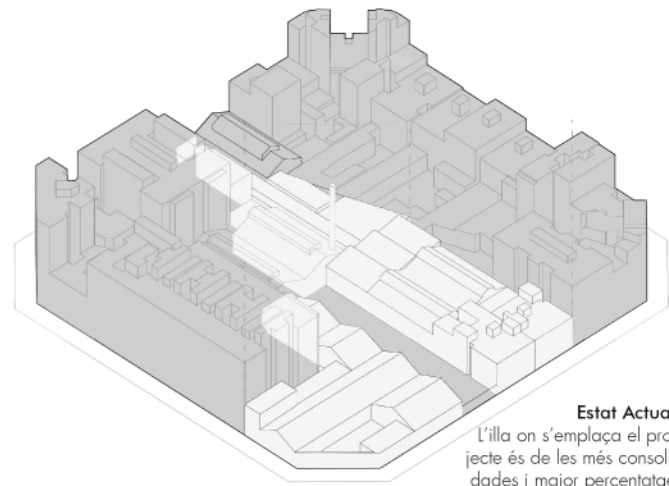
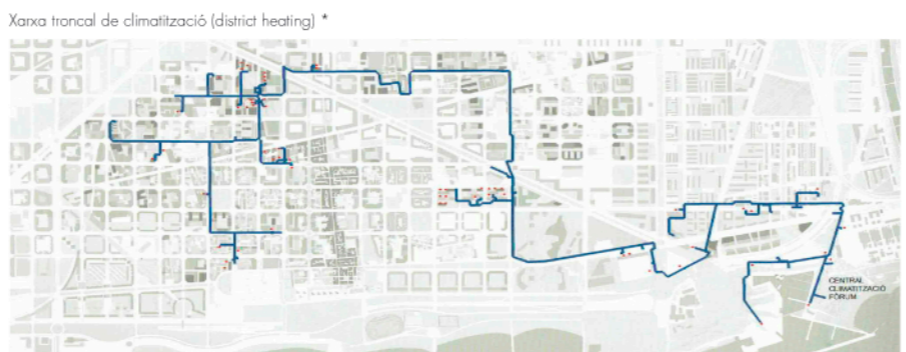
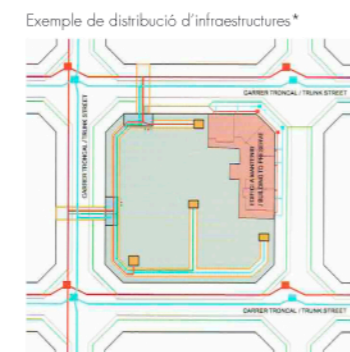
PROJECTE FINAL DE CARRERA
COMUNITATS HABITABLES
 RESIDÈNCIA D'ESTUDIANTS AL DISTRICTE 22@

ESTUDIANT: LLUÍS MARCET SALVADOR
 TUTOR: ROGER SAUQUET LLONCH

ESCOLA TÈCNICA SUPERIOR D'ARQUITECTURA DEL VALLÈS JUNY 2015



- b** PUNT APARCAMENT BICING
- CARRIL BICI
- METRO L1
- SERVEIS BÁSICS (farm, banc, supermercat, farmàcia, ...)
- EQUIPAMENTS
- UNIVERSITATS I CENTRES DE RECERCA
- ZONES VERDES
- BAU_ CENTRE UNIVERSITÀRI DE DISENY
- UPC_ SCHOOL OF PROFESSIONAL & EXECUCUTIVE DEVELOPMENT
- IAAC_ INSTITUT D'ARQUITECTURA AVANÇADA
- UB_ INSTITUT DE FORMACIÓ CONTÍNUA
- UPF_ CAMPUS DE COMUNICACIÓ - CA L'ARANYÓ



* extret de "22@Barcelona 10 anys de renovació urbana"