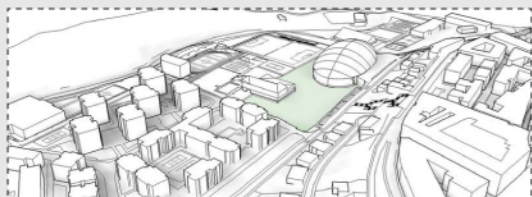
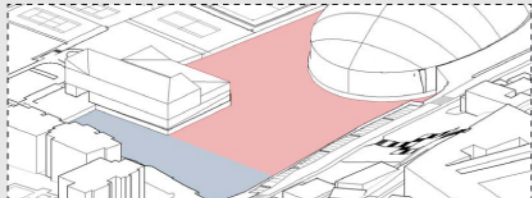


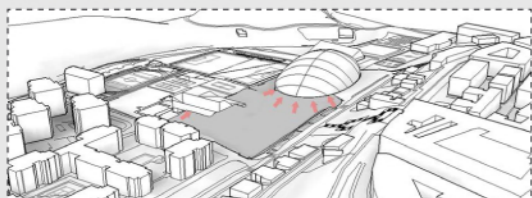
ORDENACIÓN URBANA



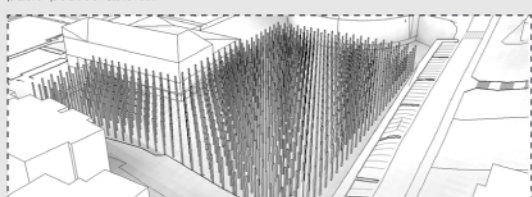
Desde el punto de vista ambiental, se decide enterrar aquellos usos que no van a requerir grandes gastos energéticos de manera que sea opcional su climatización.



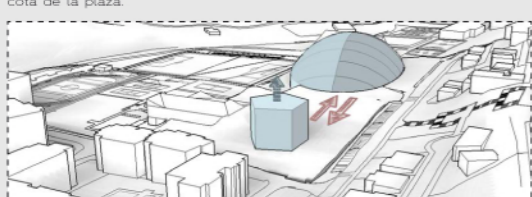
El parking seguirá en su ubicación original del PMU, de manera que el acceso se da desde la Calle Olimpia, a nivel de calle. Por otro lado, el CAR se ubicará lo más próximo posible a la pista de hielo para facilitar las comunicaciones.



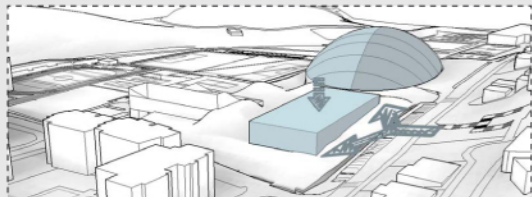
Sobre ellos se extiende una sábana que teje todos los accesos integrantes con las cotas de las calles que los rodean, logrando generar un nuevo espacio público abierto.



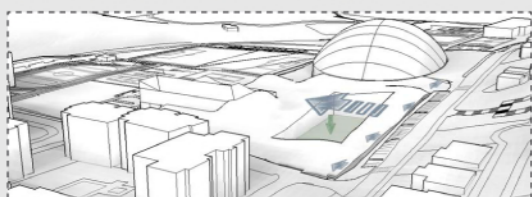
La estructura de la plaza se compone de un bosque de pilares con luces cortas de 3,3x3,3 metros. La altura de los pilares variará en función de la cota de la plaza.



El edificio para la residencia se plantea primeramente como un edificio en altura que aproveche los vientos y vistas del lugar. La propuesta se deshecha ya que resta protagonismo al Pabellón de Hielo.



Se propone entonces un pabellón de menor altura, que se fusionara con el espacio público, sin embargo se propicia una ruptura visual y circulatoria del espacio así como de la privacidad de los residentes.

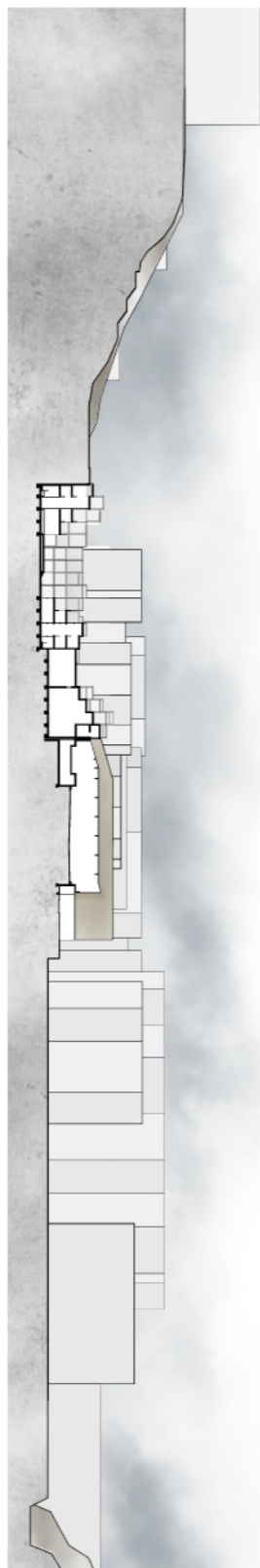


El modelo evoluciona de manera que el mismo programa se coloca a la misma cota que el parking y el Centro de alto rendimiento, de esta manera, se eliminan las barreras anteriormente descritas.

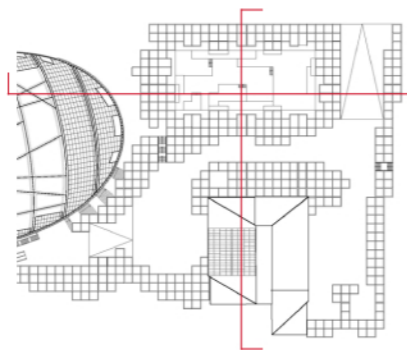


Los usos públicos de la plaza y los accesos interiores se organizan en un volumen adherido a la fachada ciega del centro de Fitness de manera que se mejora el alzado de dicho edificio.

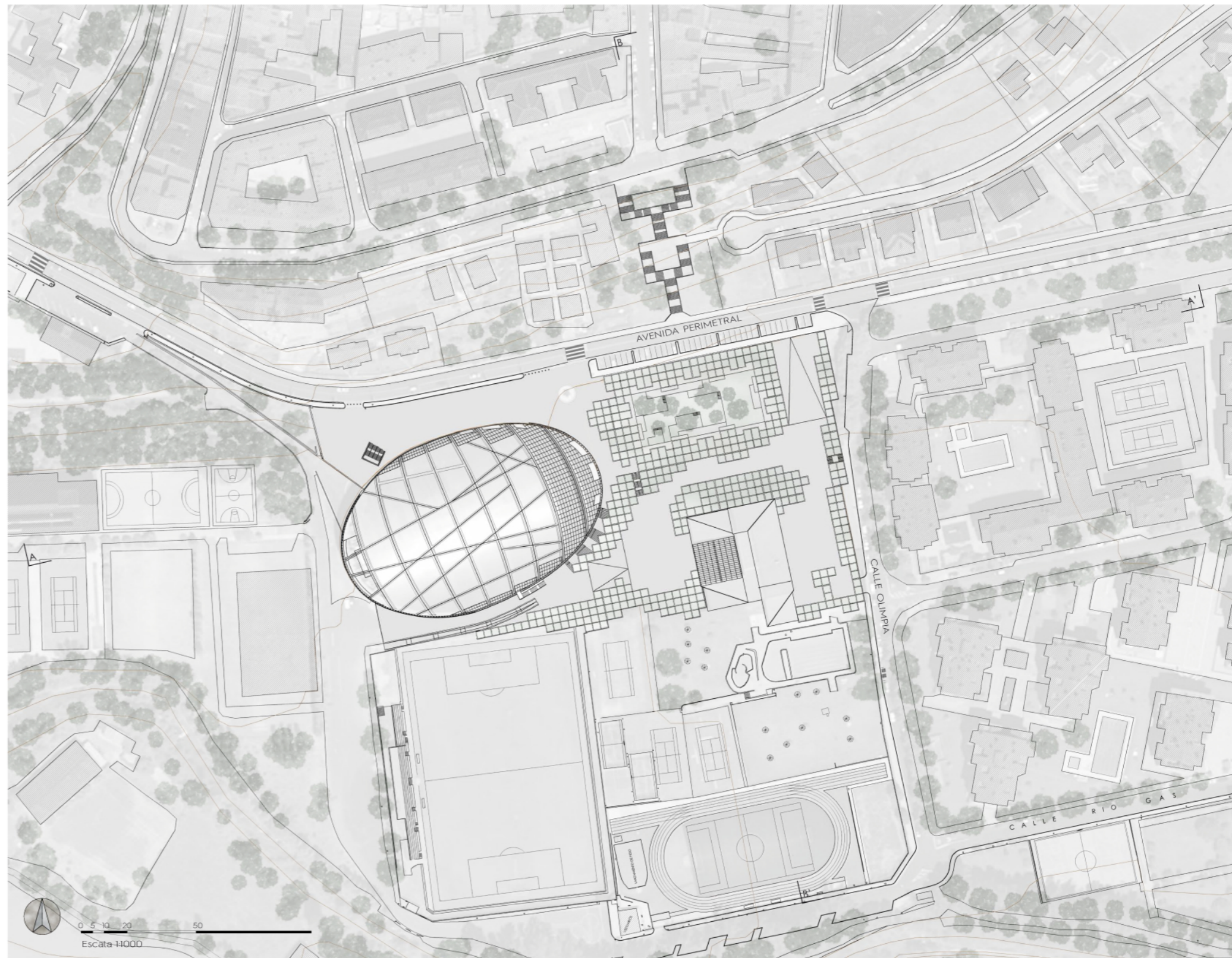
SECCIÓN B-B'



CORTES DE SECCIONES



PLANTA IMPLANTACIÓN



SECCIÓN A-A'

