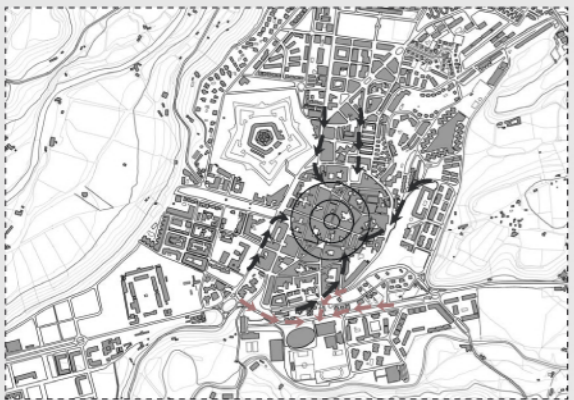


DESCRIPCIÓN DEL EMPLAZAMIENTO

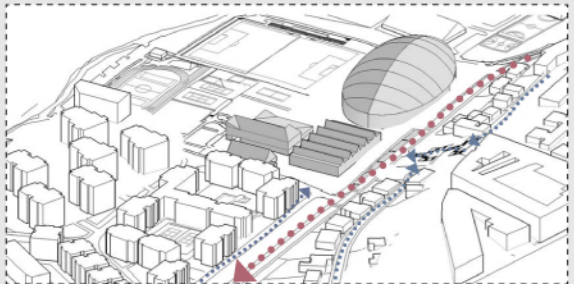
El lugar que ocupa el centro deportivo surge de un intento de compensar el desequilibrio evidente en el tejido urbano, el cual concentra todos los equipamientos en el núcleo del entramado. Su exclusiva localización, en el límite municipal sur, repone a dicha necesidad. En el año 2002 se decide la renovación y reconsideración de este espacio.



El aumento de oferta en el núcleo urbano genera una atracción desde el perímetro hacia en interior de manera que las zonas exteriores sufren de baja concentración social. Uno de los objetivos es cambiar el sentido a favor de la zona deportiva.

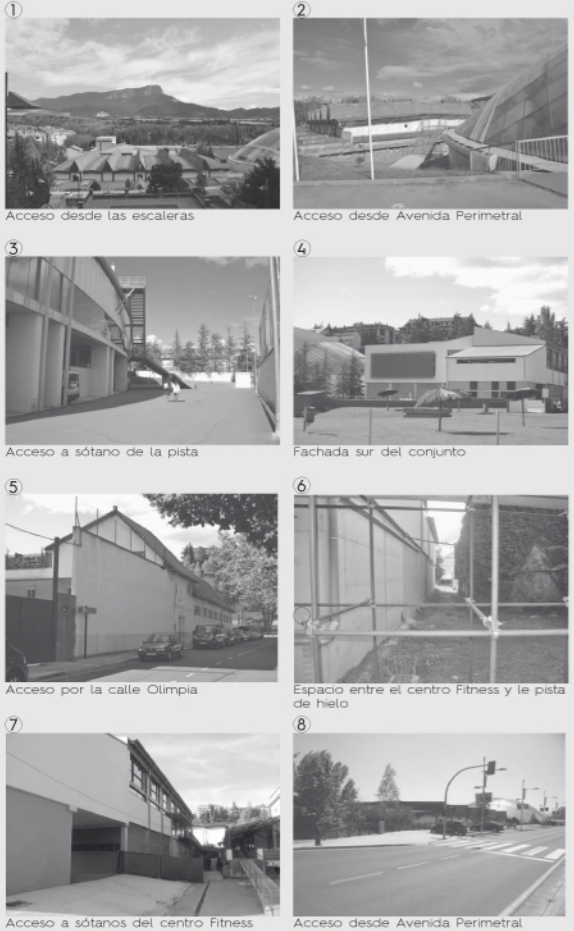
ACCESOS

Este espacio goza de una accesibilidad excelente debido a la presencia de la avenida Perimetral, la cual la limita por la parte norte. Se trata de una vía de circulación media-rápida que atraviesa el núcleo urbano por el sur, empalmándose con la Avenida de Nuestra Señora de la Victoria y la Avenida de Francia en el extremo este de la población. La proximidad a dicha vía le proporciona al nuevo programa una conexión inmejorable con el exterior, tanto nacional como internacional, sin encontrarse aislada del interior de la villa.



Peatonalmente, existe la posibilidad de acceder al entorno usando diferentes vías exclusivas, como son las escaleras de descenso desde la Avenida Oroel y utilizando la misma avenida Perimetral.

REPORTAJE DEL EMPLAZAMIENTO



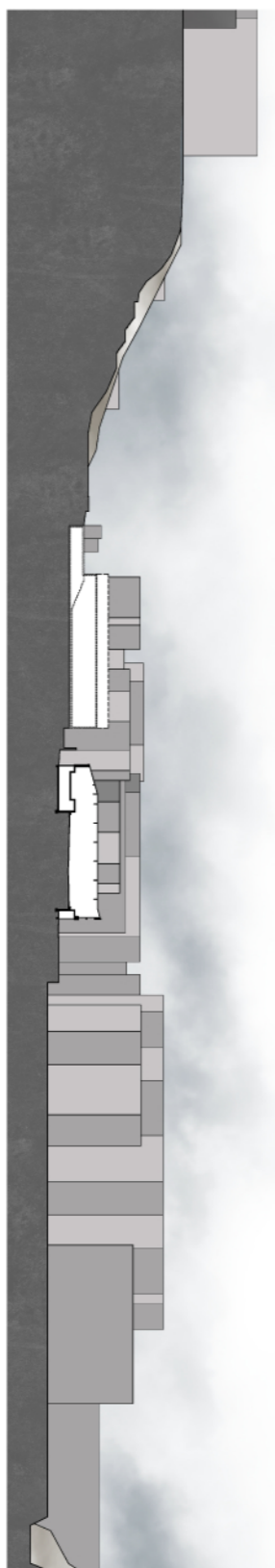
1 Acceso desde las escaleras 2 Acceso desde Avenida Perimetral

3 Acceso a sótano de la pista 4 Fachada sur del conjunto

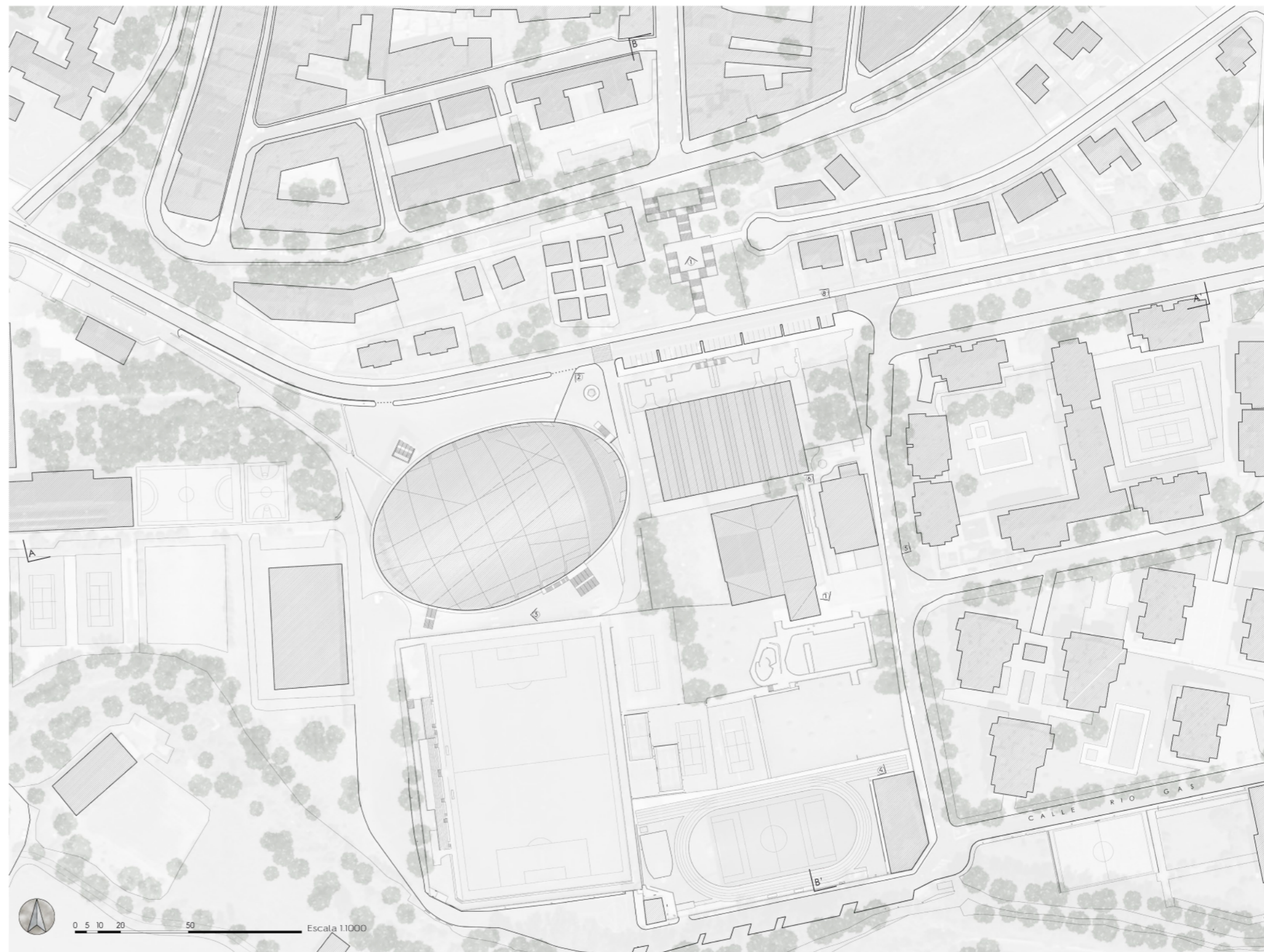
5 Acceso por la calle Olimpia 6 Espacio entre el centro Fitness y la pista de hielo

7 Acceso a sótanos del centro Fitness 8 Acceso desde Avenida Perimetral

SECCIÓN B-B'



PLANTA EMPLAZAMIENTO



ÁMBITO DE ACTUACIÓN



SECCIÓN A-A'

