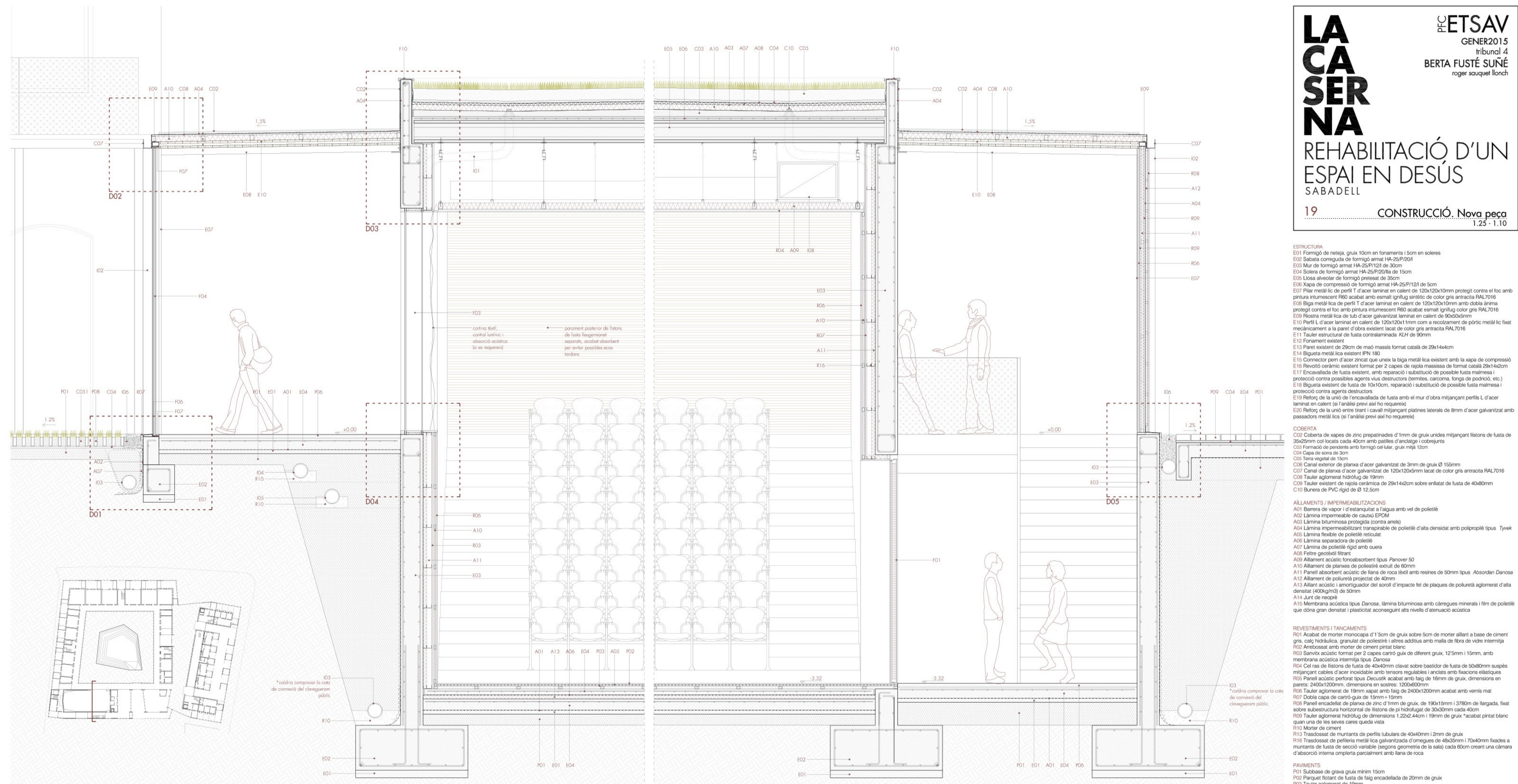


REHABILITACIÓ D'UN  
 ESPAI EN DESÚS  
 SABADELL

19 CONSTRUCCIÓ Nova peça  
 1.25 - 1.10



**ESTRUCTURA**  
 E01 Formigó de neteja, gruix 10cm en fonaments i 5cm en soleres  
 E02 Sabata correguda de formigó armat HA-25/P12/1 de 30cm  
 E03 Mur de formigó armat HA-25/P12/1 de 30cm  
 E04 Solera de formigó armat HA-25/P20/1a de 15cm  
 E05 Llosa alveolar de formigó pretensat de 35cm  
 E06 Xapa de compressió de formigó armat HA-25/P12/1 de 5cm  
 E07 Pilar metàl·lic de perfil T d'acer laminat en calent de 120x120x10mm protegit contra el foc amb pintura incombustible R60 acabat amb esmalt ignífug sintètic de color gris antracita RAL7016  
 E08 Biga metàl·lica de perfil T d'acer laminat en calent de 120x120x10mm amb doble ànima protegit contra el foc amb pintura incombustible R60 acabat esmalt ignífug color gris RAL7016  
 E09 Fiostra metàl·lica de tub d'acer galvanitzat laminat en calent de 90x50x5mm  
 E10 Perfil L d'acer laminat en calent de 120x120x11mm com a recolzament de poric metàl·lic fixat mecànicament a la paret d'obra existent i acabat de color gris antracita RAL7016  
 E11 Tauler estructural de fusta contralaminada KLH de 90mm  
 E12 Fonament existent  
 E13 Paret existent de 25cm de maó massís format català de 29x14x4cm  
 E14 Bigueta metàl·lica existent FN 180  
 E15 Connector pem d'acer zincat que uneix la biga metàl·lica existent amb la xapa de compressió  
 E16 Revoltó ceràmic existent format per 2 capes de rajola massissa de format català 29x14x2cm  
 E17 Encovallada de fusta existent, amb reparació i substitució de possible fusta malmesa i protecció contra possibles agents visus destructors (termites, carcoma, fongs de podridor, etc.)  
 E18 Bigueta existent de fusta de 10x10cm, reparació i substitució de possible fusta malmesa i protecció contra agents destructors  
 E19 Reforç de la unió de l'encovallada de fusta amb el mur d'obra mitjançant perfils L d'acer laminat en calent (si l'anàlisi previ així ho requereix)  
 E20 Reforç de la unió entre tirant i cavall mitjançant platines laterals de 8mm d'acer galvanitzat amb passadors metàl·lics (si l'anàlisi previ així ho requereix)

**COBERTA**  
 C02 Coberta de xapes de zinc prepatinades d'1mm de gruix unides mitjançant llistons de fusta de 35x25mm col·locats cada 40cm amb paelles d'ancatge i cobrejunts  
 C03 Formació de pendents amb formigó cel·lular, gruix mitjà 12cm  
 C04 Capa de sorra de 3cm  
 C05 Terra vegetal de 15cm  
 C06 Canal exterior de planxa d'acer galvanitzat de 3mm de gruix Ø 155mm  
 C07 Canal de planxa d'acer galvanitzat de 120x120x5mm lacat de color gris antracita RAL7016  
 C08 Tauler aglomerat hidròfug de 19mm  
 C09 Tauler existent de rajola ceràmica de 29x14x2cm sobre enlatat de fusta de 40x80mm  
 C10 Bunera de PVC rígida de Ø 12,5cm

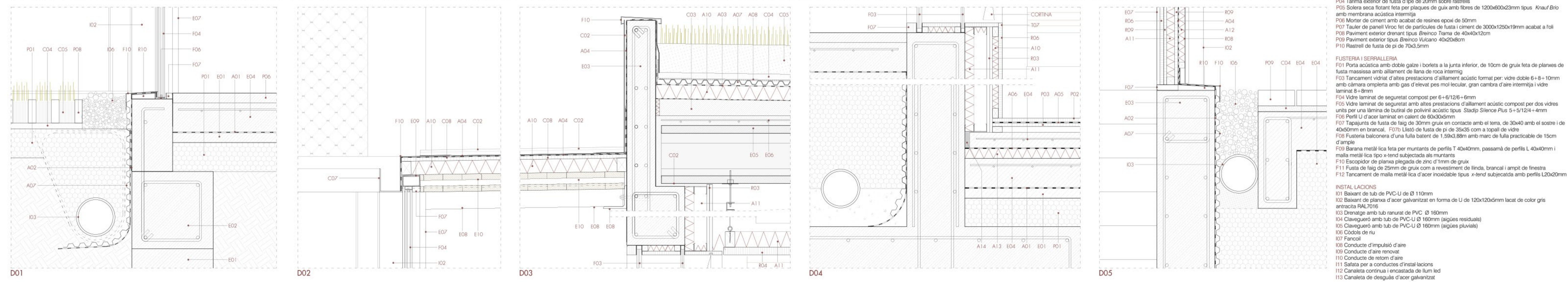
**ALLIaments / IMPERMEABILITACIONS**  
 A01 Barrera de vapor i d'estancat a l'aigua amb vel de polietilè  
 A02 Làmina impermeable de caudex EPDM  
 A03 Làmina bituminosa protegida (contra aèries)  
 A04 Làmina impermeabilitzant transpirable de polietilè d'alta densitat amb polipropilè tipus Tyvek  
 A05 Làmina flexible de polietilè reticulat  
 A06 Làmina separadora de polietilè  
 A07 Làmina de polietilè rígida amb ouera  
 A08 Feltre geotèxtil filtrant  
 A09 Allament acústic fonoabsorbent tipus Panover 50  
 A10 Allament de planxes de poliestirè extrudit de 60mm  
 A11 Panell absorbent acústic de llana de roca lliet amb resines de 50mm tipus Absordan Danosa  
 A12 Allament de poluretà projectat de 40mm  
 A13 Allament acústic i amortiguador del soroll d'impacte fet de plaques de poluretà aglomerat d'alta densitat (400kg/m<sup>3</sup>) de 50mm  
 A14 Llanç de recepció  
 A15 Membrana acústica tipus Danosa, làmina bituminosa amb càrregues minerals i film de polietilè que dona gran densitat i plasticitat aconseguint alts nivells d'atenuació acústica

**REVESTIMENTS I TANCAMENTS**  
 R01 Acabat de morter monocapa d'1,5cm de gruix sobre 5cm de morter alliant a base de ciment gris hidràulic, granulats de poliestirè i altres additius amb malla de fibra de vidre intermija  
 R02 Arrebossat amb morter de ciment pintat blanc  
 R03 Sanxív acústic format per 2 capes cartó gruix 12,5mm i 15mm, amb membrana acústica intermija tipus Danosa  
 R04 Cel·las de llistons de fusta de 40x40mm clavats sobre basidor de fusta de 50x60mm suspès mitjançant cables d'acer inoxidable amb tensors regulables i anclats amb fixacions elàstiques  
 R05 Panell acústic perforat tipus Decustik acabat amb faig de 16mm de gruix, dimensions en parets: 2400x1200mm, dimensions en sostres: 1200x600mm  
 R06 Tauler aglomerat de 19mm xapat amb faig de 2400x1200mm acabat amb vernís mat  
 R07 Doble capa de cartó-gruix de 15mm + 15mm  
 R08 Panell encadellat de planxa de zinc d'1mm de gruix, de 190x15mm i 3780m de llargada, fixat sobre subestructura horitzontal de llistons de pi hidròfug de 30x30mm cada 40cm  
 R09 Tauler aglomerat hidròfug de dimensions 1.22x2.44m i 19mm de gruix i acabat pintat blanc quan una de les seves cares queda vista  
 R10 Morter de ciment  
 R11 Trasdossat de muntants de perfils tubulars de 40x40mm i 2mm de gruix  
 R16 Trasdossat de pefileria metàl·lica galvanitzada d'oregues de 48x35mm i 70x40mm fixades a muntants de fusta de secció variable (segons geometria de la sala) cada 60cm creant una càmera d'absorció interna omplerta parcialment amb llana de roca

**PAVIMENTS**  
 P01 Subbase de grava gruix mínim 15cm  
 P02 Parquet flotant de fusta de faig encadellada de 20mm de gruix  
 P03 Tauler aglomerat de 19mm  
 P04 Tarima exterior de fusta d'ipe de 20mm sobre rastrells  
 P05 Solera seca flotant feta per plaques de guix amb fibres de 1200x600x23mm tipus Knauf Brio amb membrana acústica intermija  
 P06 Morter de ciment amb acabat de resines epoxi de 50mm  
 P07 Tauler de panell Viroc fet de partícules de fusta i ciment de 3000x1250x19mm acabat a foli  
 P08 Paviment exterior drenant tipus Breinco Trama de 40x40x12cm  
 P09 Paviment exterior tipus Breinco Vulcano 40x20x8cm  
 P10 Rastrell de fusta de pi de 70x3,5mm

**FUSTERIA I SERRALLERIA**  
 F01 Porta acústica amb doble guisa i botetes a la junta interior, de 10cm de gruix feta de planxes de fusta massissa amb allament de llana de roca intermija  
 F03 Tancament vidriat d'altres prestacions d'allament acústic format per: vidre doble 6+8+10mm amb càmera omplerta amb gas d'elevat pes mol·lecular, gran cambra d'aire intermija i vidre laminat 8+8mm  
 F04 Vidre laminat de seguretat compost per 6+6/12/6+6mm  
 F05 Vidre laminat de seguretat amb altres prestacions d'allament acústic compost per dos vidres units per una làmina de butiral de polivinil acústic tipus Staidp Silence Plus 5+5/12/4+4mm  
 F06 Perfil U d'acer laminat en calent de 60x30x5mm  
 F07 Tapajunts de fusta de faig de 30mm gruix en contacte amb el terra, de 30x40 amb el sotrot i de 40x50mm en brancal, F07b Llistó de fusta de pi de 35x35 com a topal de vidre  
 F08 Fusteria balconera d'una fulla batent de 1.59x3.88m amb marc de fusta practicable de 15cm d'amplada  
 F09 Barana metàl·lica feta per muntants de perfils T 40x40mm, passamà de perfils L 40x40mm i malla metàl·lica tipus x-tend subjectada als muntants  
 F10 Escopidor de planxa plegada de zinc d'1mm de gruix  
 F11 Fusta de faig de 25mm de gruix com a revestiment de llinda, brancal i ampit de finestra  
 F12 Tancament de malla metàl·lica d'acer inoxidable tipus x-ten subjectada amb perfils L 20x20mm

**INSTAL·LACIONS**  
 I01 Baixant de tub de PVC-U de Ø 110mm  
 I02 Baixant de planxa d'acer galvanitzat en forma de U de 120x120x5mm lacat de color gris antracita RAL7016  
 I03 Drainatge amb tub ranurat de PVC Ø 160mm  
 I04 Clavegueram amb tub de PVC-U Ø 160mm (aigües residuals)  
 I05 Clavegueram amb tub de PVC-U Ø 160mm (aigües pluvials)  
 I06 Còdols de riü  
 I07 Fencoll  
 I08 Conducció d'impulsió d'aire  
 I09 Conducció d'aire renovat  
 I10 Conducció de retorn d'aire  
 I11 Saltesa per a conductes d'instal·lacions  
 I12 Canaleta continua i encastada de llum led  
 I13 Canaleta de desguàs d'acer galvanitzat



D01 D02 D03 D04 D05