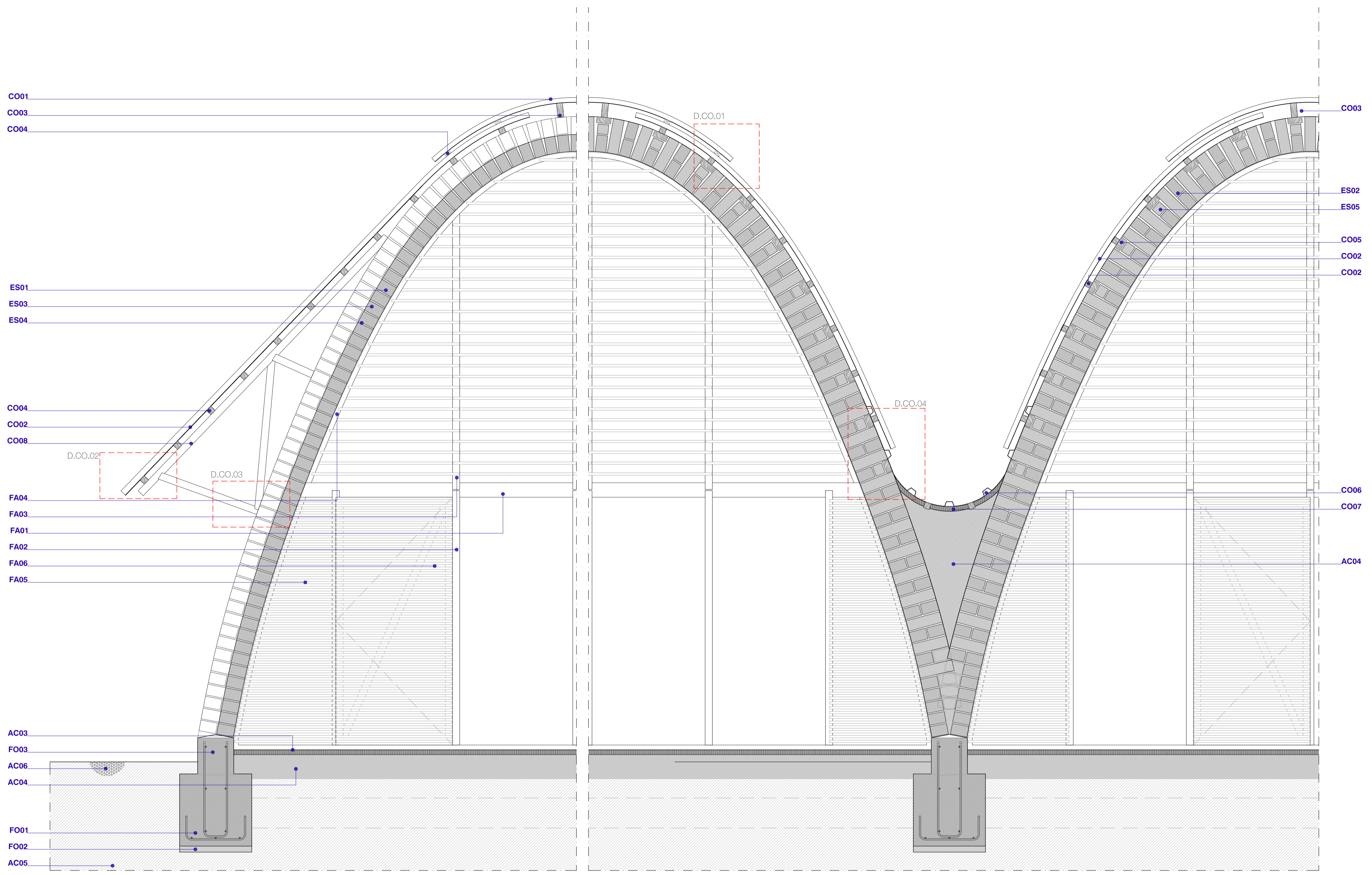
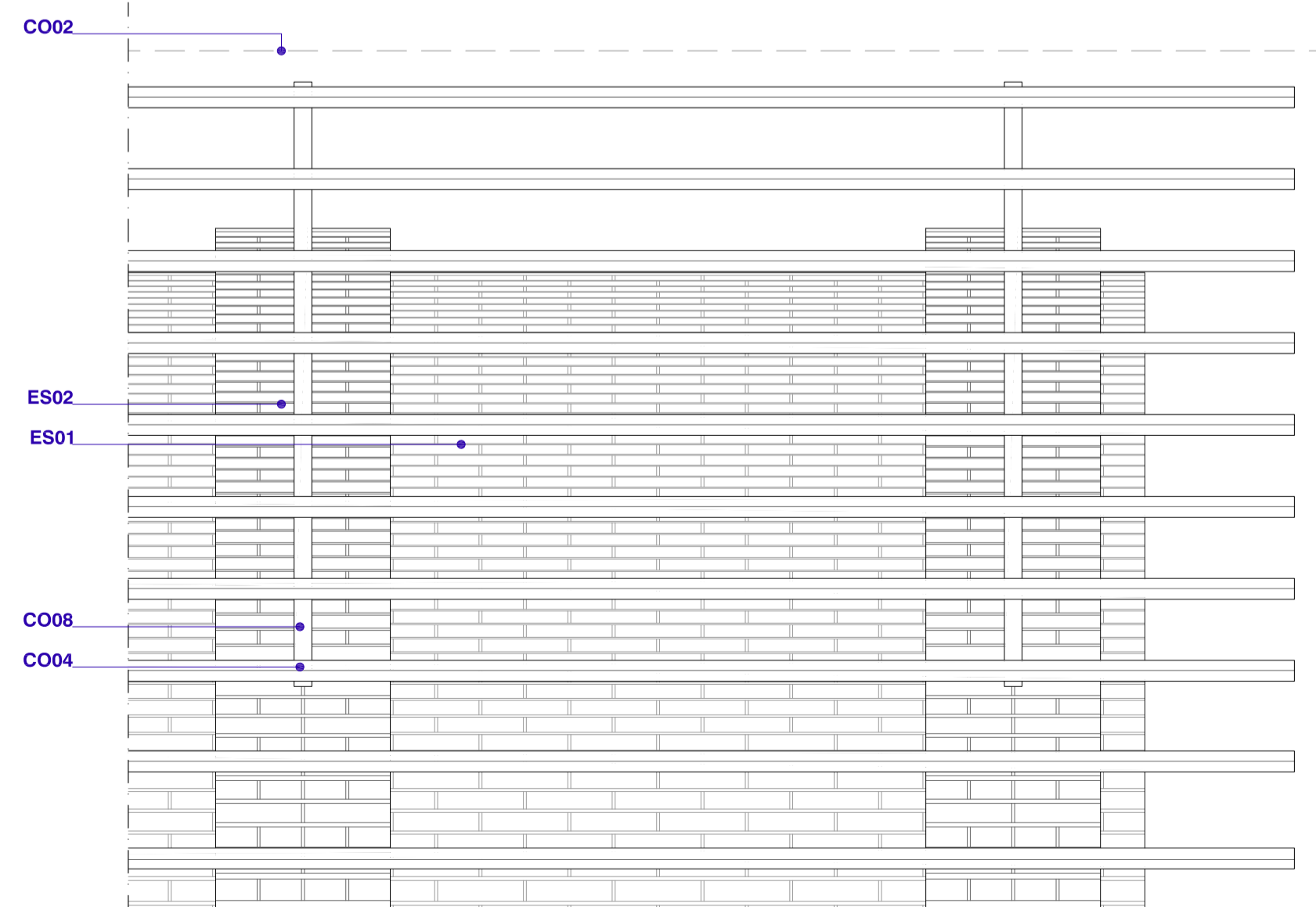


Secció longitudinal per façana D.GEN. 01

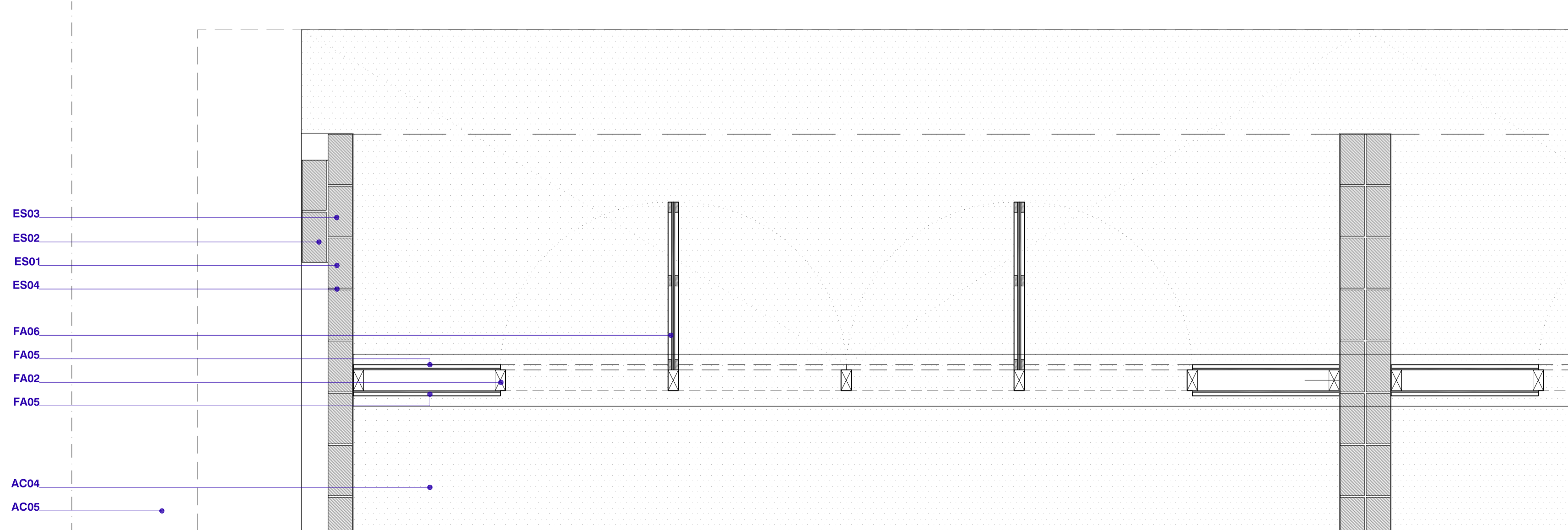


Secció transversal D.GEN. 02

Secció transversal per contrafort D.GEN. 03



Planta muntants D.GEN. 04



Planta mòdul doble D.GEN. 05

- ES. ESTRUCTURA (volta)**
 ES01. Volta catenària invertida. Fulla simple
 ES02. Volta catenària invertida. Contrafort/Arç de fulla doble
 ES03. ETC. (Bloc de terra comprimita estabilitzat amb 8% de ciment)
 ES04. Morter d'argila
 ES05. ETC. Tallat amb serra manual
 ES06. Terra seca comprimita
- FO. FONAMENTS**
 FO01. Sabata contínua de formigó armat
 FO02. Formigó de base
 FO03. Mur de formigó armat
 FO04. Trava de formigó armat
 FO05. Mur de bloc de ciment
- CO. COBERTA**
 CO01. Carner amb xapa cobrada nevada de zinc e:1,5 mm collada amb claus galvanitzats estancs
 CO02. Xapa nevada de zinc e:1,5 mm collada amb claus galvanitzats estancs
 CO03. Travesser de fusta blanca (6x12x240 cm) coltat amb claus clavats al blak
 CO04. Travesser de fusta blanca (6x6x240 cm) coltat amb claus clavats al blak
 CO05. Tac de fusta vermella embegut en la volta i treballat amb pleines metàl·liques, serveix per collar les encavallades i els travessers
 CO06. Canaó (5% de pendent) de xapa nevada e: 2 mm col·locada en el sentit del pendent i col·locada amb claus galvanitzats estancs
 CO07. Morter d'argila i ciment
 CO08. Encavallada de fusta vermella (6x6 cm) collada amb claus galvanitzats clavats al blak
- FA. FAÇANA**
 FA01. Linya de fusta vermella (6x12x170 cm) recolzada sobre muntants (FA02)
 FA02. Marc i Muntant de fusta vermella (6x12x215 cm)
 FA03. Muntant de fusta blanca recolzat sobre la línia coltat amb claus galvanitzats
 FA04. Marc de fusta vermella treballat amb la volta amb pleines metàl·liques col·locat com a cinta perduda
 FA05. Tretot de canya coltat amb claus
 FA06. Porta de fulla abatible de fusta i canya
 FA07. Pleina metàl·lica d'acer galvanitzat amb escarpes per fixar Marc de fusta (FA04) a la volta de ETC (ES02)
 FA08. Carançol autorroscant de acer galvanitzat 80mm x 5 mmØ
 FA09. Carançol autorroscant de acer galvanitzat 60mm x 5 mmØ
 FA10. Carançol autorroscant de acer galvanitzat 30mm x 4,5 mmØ
 FA11. Frontissa d'acer galvanitzat (Veure Detalls)
- AC. ACABAT**
 AC01. Acabat ETC vist
 AC02. Acabat amb pintura de pissara sobre amebosant amb morter d'argila
 AC03. Paviment de terra compactada amb morter d'argila i ciment
 AC04. Terra compactada
 AC05. Terreny natural
 AC06. Fissa completa amb graves per evitar que l'esqueix de la pluja afecti al mur
 AC07. Bloc de ciment