

L'edifici Nouvillas ha de complir amb la normativa actual de **SEGURETAT EN CAS D'INCENDI**. Així, es regularà com a **EDIFICI DE PÚBLICA CONCURRENCIA** en Planta Baixa, i com a **EDIFICI RESIDENCIAL PÚBLIC** per a la resta de plantes. Segons el CTE, l'ús aplicable per als centres de dia s'ha d'assimilar a l'ús de residencial públic.

SECCIÓ 1. PROPAGACIÓ INTERIOR

1.1. COMPARTIMENTACIÓ EN SECTORS D'INCENDI

- .es considera sector un lloc independent amb sortida directa al carrer o que es pugui independitzar a través d'una escala
- .el criteri de compartimentació en sectors d'incendi serà segons la taula 1.1: **CONDICIONS DE COMPARTIMENTACIÓ EN SECTORS D'INCENDI:**

- PÚBLICA CONCURRENCIA

- .la superfície construïda de cada sector d'incendi no pot excedir els 2500 m²

- RESIDENCIAL PÚBLIC

- .la superfície construïda de cada sector d'incendi no pot excedir els 2500 m²
- .tota habitació per allotjament ha de tenir parets EI-60 i, en establiments on la seva superfície construïda sigui superior als 500 m², portes d'accés EI-2 30-C5

2. LOCALS I ZONES DE RISC ESPECIAL

- .es considera que els locals de risc especial, les escales i els passadissos protegits continguts dins d'un sector no formen part del mateix
- .dins de locals de risc especial s'inclouen: sales de màquines, espais amb comptadors elèctrics, magatzems, bugaderies i cuines

- GRAU DE RISC BAIX - resistència al foc dels seus elements: EI-90

- .trasters > 100 m²
- .magatzems < 15 m²
- .magatzems paper 100 < V < 200 m³
- .cuina P > 20 KW

- GRAU DE RISC MIG - resistència al foc dels seus elements: EI-120

- .trasters 100 < S < 500 m²
- .magatzems 15 < S < 30 m²
- .magatzems paper 200 < V < 400 m³
- .cuina 20 < P < 30 KW

- GRAU DE RISC ALT - resistència al foc dels seus elements: EI-180

- .trasters > 500 m²
- .magatzems > 30 m²
- .magatzems paper > 400 m³
- .cuina > 30 KW

SECCIÓ 3. EVACUACIÓ D'OcupANTS

2. CÀLCUL DE L'OcupACIÓ - .lavabos de planta - 3 m²/persona

- PÚBLICA CONCURRENCIA

- .zones destinades a espectadors asseguts
 - .amb seients definits al projecte - 1 persona/seient
 - .sense seients definits al projecte - 0'5 m²/persona
- .zones de públic asseguts al restaurant - 1'5 m²/persona
- .vestuaris - 2 m²/persona
- .zones de servei de restaurant - 10 m²/persona

- RESIDENCIAL PÚBLIC

- .zones d'allotjament - 20 m²/persona
- .sales d'ús múltiple - 1 m²/persona
- .vestibuls i zones d'ús públic en PB - 2 m²/persona

3. NÚMERO DE SORTIDES I LONGITUD DELS RECORREGUTS D'EVACUACIÓ

- PLANTES QUE DISPOSEN DE MÉS D'UNA SORTIDA DE PLANTA

- .la longitud dels recorreguts d'evacuació fins a alguna sortida de planta no excedeix de 50m, excepte en els casos següents:
 - .35 m en zones en les que hi hagi presència d'ocupants que dormin
 - .75 m en espais a l'aire lliure on el risc de declaració d'un incendi sigui irrellevant

4. DIMENSIONAT DELS ELEMENTS D'EVACUACIÓ

- .portes i passos ≥ 0'80m
- .passadissos i rampes ≥ 1m
- .l'obertura de les portes sempre serà en el sentit de l'evacuació i les sortides sempre estaran senyalitzades

5. PROTECCIÓ DE LES ESCALES - .alçada d'evacuació descendent = 14'87m

- PÚBLICA CONCURRENCIA

- .escales per evacuació descendent h ≤ 20m - PROTEGIDA

- RESIDENCIAL PÚBLIC

- .escales per evacuació descendent h ≤ 28m - PROTEGIDA

7. SENYALITZACIÓ DELS MEDIS D'EVACUACIÓ

- IL·LUMINACIÓ D'EMERGÈNCIA

- .en tots els recorreguts d'evacuació garantint una il·luminació mínima d'1lx a nivell de terra i de 5 lx on es disposin els equips de protecció i quadres elèctrics

SECCIÓ 4. INSTAL·LACIONS DE PROTECCIÓ CONTRA INCENDIS

1. DOTACIÓ D'INSTAL·LACIONS DE PROTECCIÓ CONTRA INCENDIS

- EXTINTORS PORTÀTILS

- .un d'eficàcia 21A - 113B a 15 m de recorregut en planta, com a màxim, desde tot l'origen d'evacuació
- .extintors de CO₂ als espais de risc per elements elèctrics

- BOQUES D'INCENDI EQUIPADES (BIEs)

- .de 25 mm, a l'espai de pública concurrència ja que la superfície construïda supera els 500 m²
- .senyalitzades i acompanyades d'un pulsador d'alarma i de la il·luminació d'emergència necessària a una distància màxima de 25 m

- SISTEMA DE DETECCIÓ I D'ALARMA D'INCENDI

- .si la superfície construïda excedeix els 500 m², el sistema disposarà al menys de detectors d'incendi de paret

- HIDRANTS EXTERIORS

- .un si la superfície construïda total està compresa entre els 2000 i 10000 m²

SECCIÓ 6. RESISTÈNCIA AL FOC DE L'ESTRUCTURA

3. ELEMENTS ESTRUCTURALS PRINCIPALS - PLANTES SOBRE RASANT

- PÚBLICA CONCURRENCIA

- .h ≤ 15m - R 90

- RESIDENCIAL PÚBLIC

- .h ≤ 15m - R 60

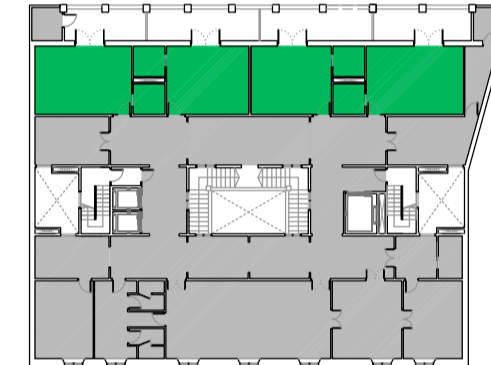
SECTORITZACIÓ

PB_cota ±0'00/+0'90



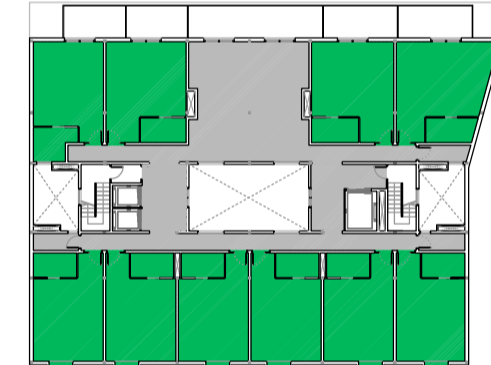
- sector planta baixa - 627'54 m²
- sector risc baix - 22'75 m²
- sector risc mig - 78'81 m²
- sector risc alt - 43'99 m²
- sector escales i ascensor - 29'99 m²

P1_cota +5'40



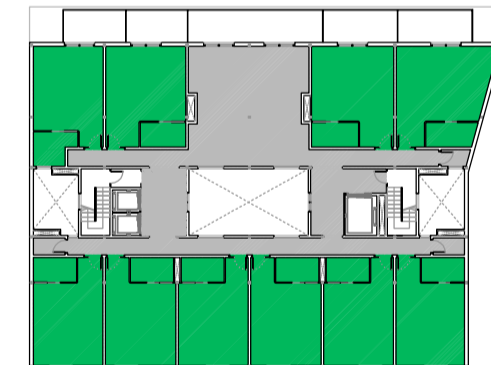
- sector planta primera - 350'48 m²
- habitacions - 123'22 m²
- sector escales i ascensor - 29'99 m²

P2_cota +11'65



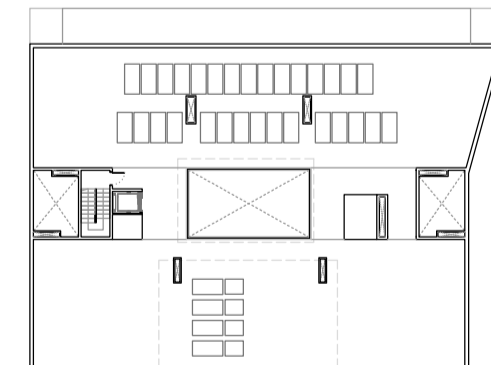
- sector planta segona - 141'01 m²
- habitacions - 336'88 m²
- sector escales i ascensor - 29'99 m²

P3_cota +14'85



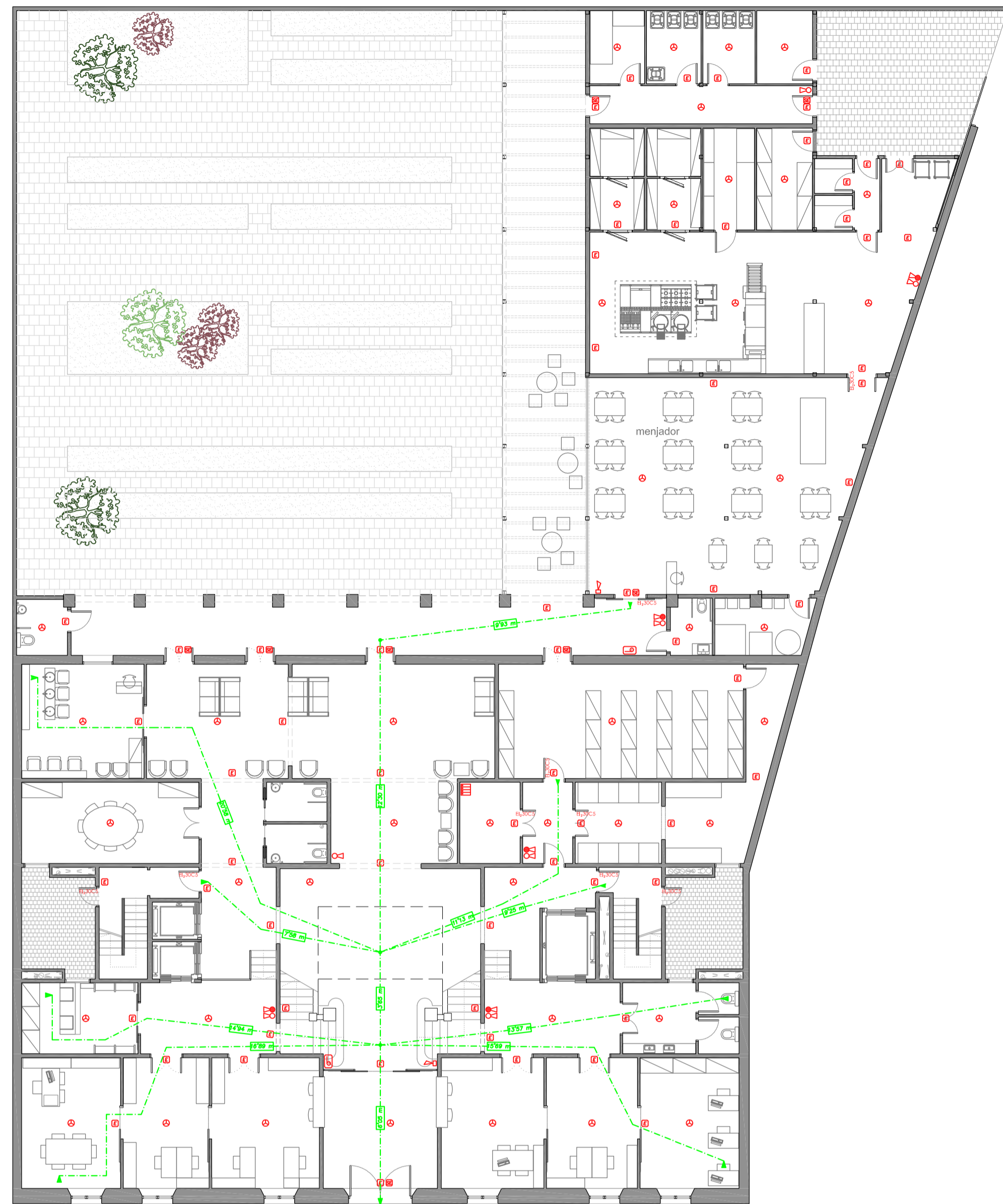
- sector planta tercera - 141'01 m²
- habitacions - 336'88 m²
- sector escales i ascensor - 29'99 m²

PC_cota +18'15

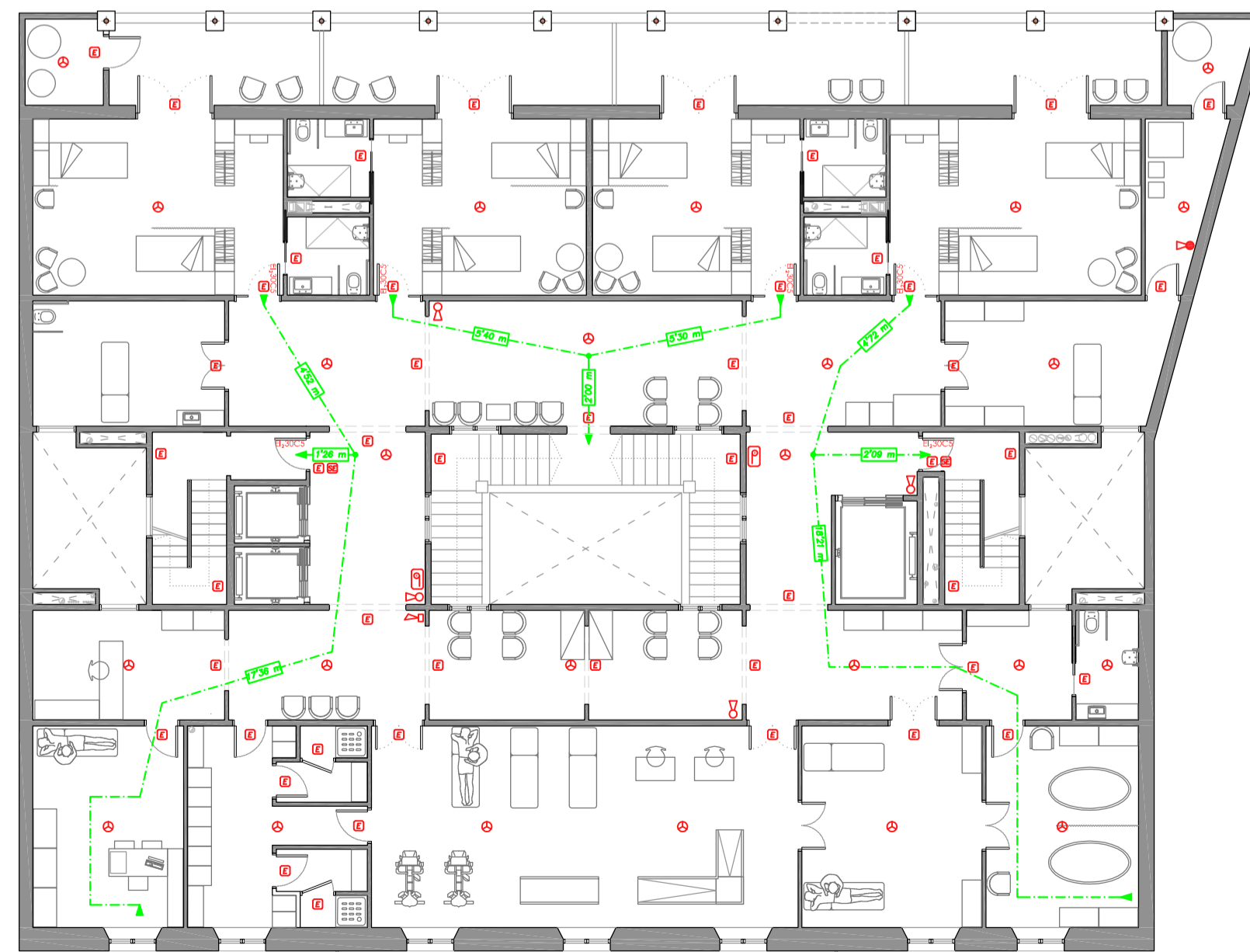


- sector planta baixa - 627'54 m²
- sector risc baix - 22'75 m²
- sector risc mig - 78'81 m²
- sector risc alt - 43'99 m²
- sector escales i ascensor - 29'99 m²

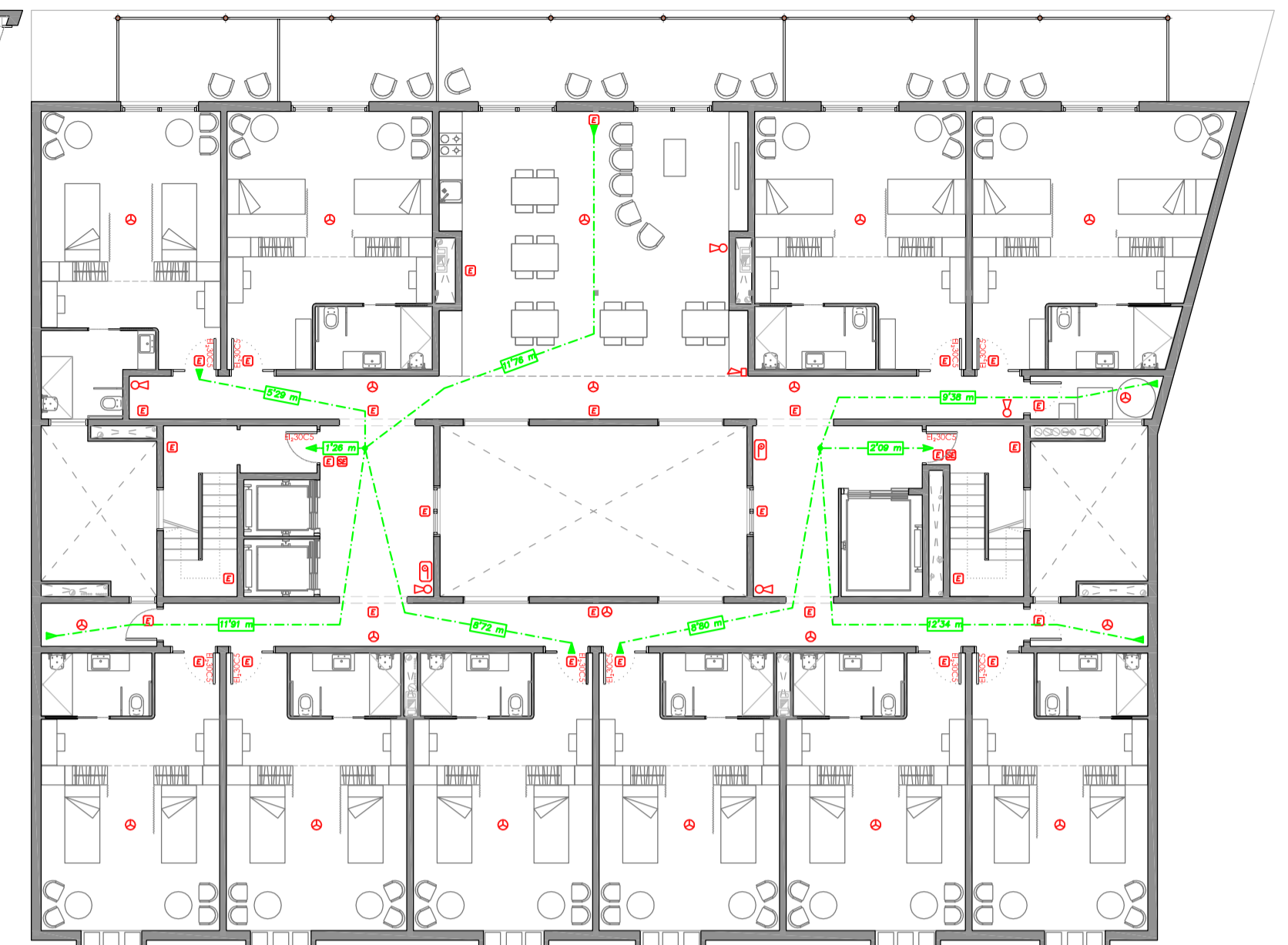
PLANTA BAIXA



PLANTA PRIMERA



PLANTA SEGONA



PLANTA TERCERA



PLANTA TERRAT

