

- COBERTA PLANA TRANSITABLE (únicament per manteniment) - ISOVER

- 1.a. protecció amb grava
- 1.b. capa separadora de Geotèxtil 140 gr/m²
- 1.c. panel aïllant tèrmic Styrodur tipus 3035 CS (poliestirè extrudit)
- 1.d. capa separadora de Geotèxtil 140 gr/m²
- 1.e. làmina impermeabilitzant de tela asfàltica
- 1.f. capa separadora de Geotèxtil 140 gr/m²
- 1.g. formigó alleugerit per formació de pendents
- 1.h. forjat col·laborant 5+6, model Eurocol60, de la casa Euronit, amb formigó HA-25/B/20/I sobre estructura metàl·lica de jàsseres IPN-280 i bigues IPN-200, tot en acer S275-J

- REVESTIMENT INTERIOR

- 2.a. cel ras registrable de guix, sistema Knauf, amb plaques de 600 x 600, recolzades sobre una estructura d'alumini, color blanc ivori
- 2.b. sub-estructura metàl·lica formada per T.50.30 en acer S275-J, fixada a 2 perfils IPN-100, entregats a jàsseres superior i inferior de façana
- 2.c. panell interior de fusta amb una ànima de fibres de cel·lulosa i la seva superfície de fusta natural, màxim 2400 x 1200 i un espessor de 25 mm, amb 3 mm d'acabat. Model Neptuno de Prodema, fusta de cirerer. Encolat a l'estructura de perfils T

- FAÇANA

- 3.a. tancament exterior, sistema Knauf, compost per una estructura doble i plaques de ciment fixades per la cara exterior. A l'interior de les plaques s'hi col·loca llana mineral com a aïllament tèrmic i acústic
- aplacat exterior amb plaques Aquapanel Outdoor de 2400 x 1200, pintat d'acabat de color gris
- aplacat interior amb plaques Standard A, de 2000 x 1200, pintat d'acabat de color blanc ivori

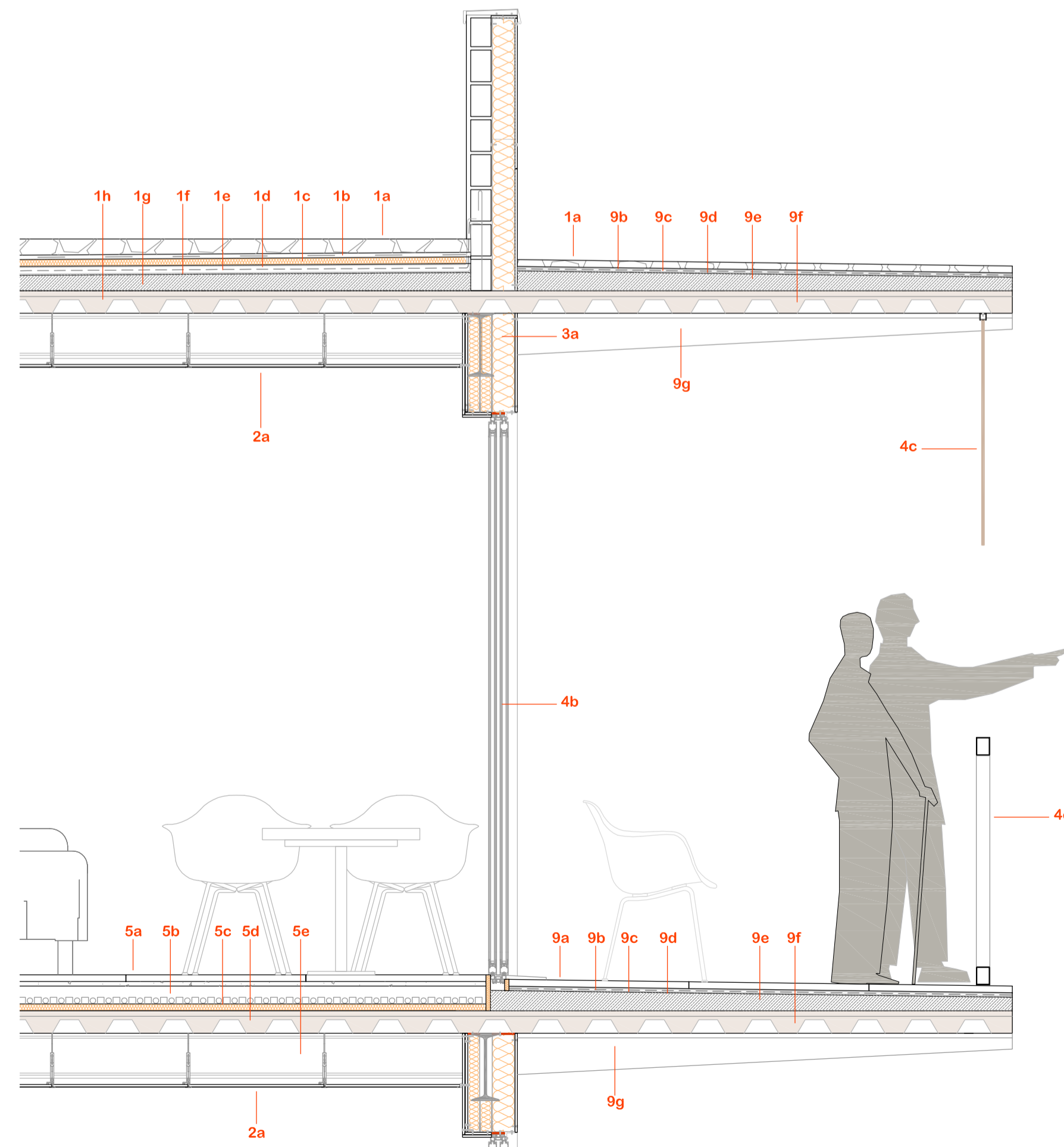
- FUSTERIES I ELEMENTS DE PROTECCIÓ

- 4.a. finestra d'alumini, amb dues fulles fixes i una fulla oscil·lobatant amb RPT, vidre 4+4/12/6, de Technal, model Unno
- 4.b. balconera d'alumini, amb dues fulles correderes amb RPT, vidre 4+4/12/6, de Technal, model Unno
- 4.c. barana d'acer inoxidable, amb muntants separats 10 cm, de 100 cm d'alçada, ancorada amb fixacions metàl·liques. Passamà rectangular, 800 x 500, també d'acer inox
- 4.d. protecció solar amb un tendall de fibra de vidre microperforat, permetent la visió a través seu però protegint del sol, color beige
- 4.e. finestra d'alumini amb una fulla abatible d'eix horitzontal, amb RPT, vidre 6/12/6, de la casa Technal, model Unnicity. D'accionament elèctric

- FORJATS

- 5.a. peces de ceràmica model PAR-KER, de mides 200 x 900, de color Grigio, de Porcelanosa, col·locat amb morter cola
- 5.b. sistema de terra radiant de 7cm d'espessor
- 5.c. panell rigid de llana de roca, densitat 150 kg/m³
- 5.d. forjat col·laborant 5+6, model Eurocol60, de la casa Euronit, amb formigó HA-25/B/20/I
- 5.e. estructura metàl·lica formada per jàsseres IPN-300 i bigues IPN-220, totes en acer S275-J, recolzades al mur existent sobre un cercol de formigó H-25 armat amb 4Ø12 i e. 1Ø4 c/25

DETTALL D



- PAVIMENT EXTERIOR

- 6.a. terreny natural compactat
- 6.b. tub de drenatge de formigó porós sobre llit de formigó, amb làmina impermeable a la part inferior, envoltat de sorra
- 6.c. sorres compactades, 25 cm
- 6.d. paviment exterior amb llamborda monocapa de formigó, 200 x 100 x 100, acabat superficial llis, color gris. Realitzat sobre ferm compost

- MUR EXISTENT

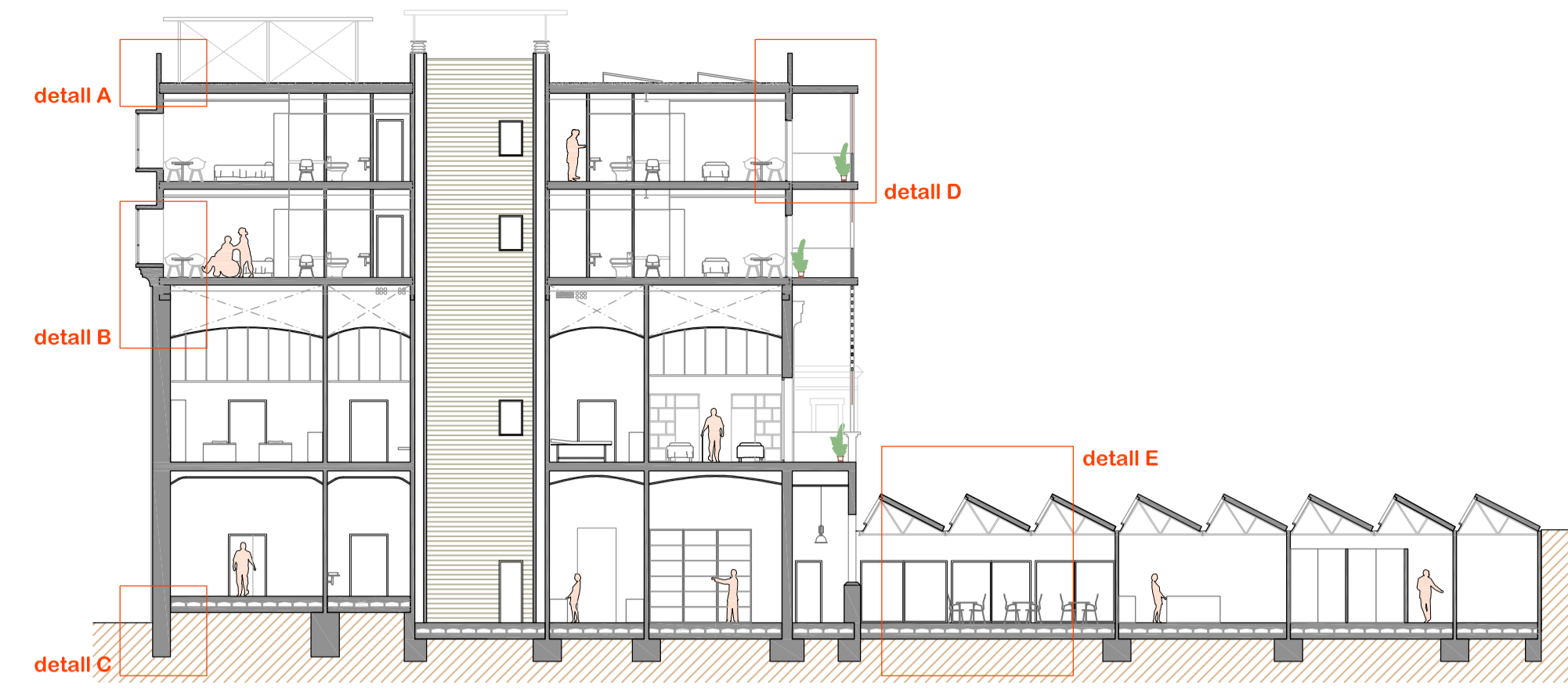
- 7.a. mur de mamposteria
- 7.b. intervenció contra la humitat per capil·laritat mitjançant la injecció de resines, prèviament eliminant l'arrebossat existent
- 7.c. mur de fàbrica de ceràmica de 60 cm d'espessor
- 7.d. arrebossat i pintat

- SOLERA INTERIOR +0'90 m

- 8.a. paviment de rajola hidràulica 200 x 200 existent, netejada i polida, col·locat amb morter cola
- 8.b. sistema de terra radiant de 7 cm d'espessor
- 8.c. panell rigid de llana de roca, densitat 150 kg/m³
- 8.d. capa de compressió de formigó HA-25/B/20/IIa, de 5 cm d'espessor, amb armadura 1Ø5 c/20
- 8.e. encofrat de plàstic amb peces Mòdulo, de Daliforma
- 8.f. capa de neteja i anivellament de 10 cm de gruix, de formigó en massa HM-20/B/20/I
- 8.g. làmina impermeable de polietilè d'alta densitat
- 8.h. sorres compactades, 8 cm
- 8.i. terreny natural compactat

- VOLADIS EXTERIOR

- 9.a. peces de ceràmica model PAR-KER, de mides 200 x 900, de color Grigio, de Porcelanosa, amb tractament antilliscant per la zona d'exterior
- 9.b. capa separadora de Geotèxtil 140 gr/m²
- 9.c. làmina impermeabilitzant de tela asfàltica
- 9.d. capa separadora de Geotèxtil 140 gr/m²
- 9.e. formigó alleugerit per formació de pendents
- 9.f. forjat col·laborant 5+6, model Eurocol60, de la casa Euronit, amb formigó HA-25/B/20/I
- 9.g. perfil metàl·lic IPN-260, tallat en mènula (180 - 80), treballant en voladís



- COBERTA EN DENT DE SERRA

- 10.a. jàssera metàl·lica IPN-240, en acer S275-J
- 10.b. perfils tubular d'alumini anivellador, fixats a l'encavallada de forma mecànica
- 10.c. corretges de suport de coberta, perfil tipus omega d'alumini plegat, fixades a 10.b
- 10.d. coberta lleugera formada per panell sandwich amb junta oculta, fixada sobre les corretges. Panell d'acer amb greca conformada amb interior de poliuretà injectat amb una densitat de 40 kg/m³
- 10.e. tancament metàl·lic conformat per perfil·leria d'alumini galvanitzat tipus L i planxes d'acer galvanitzat
- 10.f. aïllant tèrmic, planxes de poliestirè expandit
- 10.g. canaló d'evacuació d'aigües pluvials, planxa de zinc conformada en fred
- 10.h. encavallada formada per perfils metàl·lics, dos ànguls L.50.5 i per T.50.30, recolzada sobre les jàsseres IPN-240

DETTALL E

