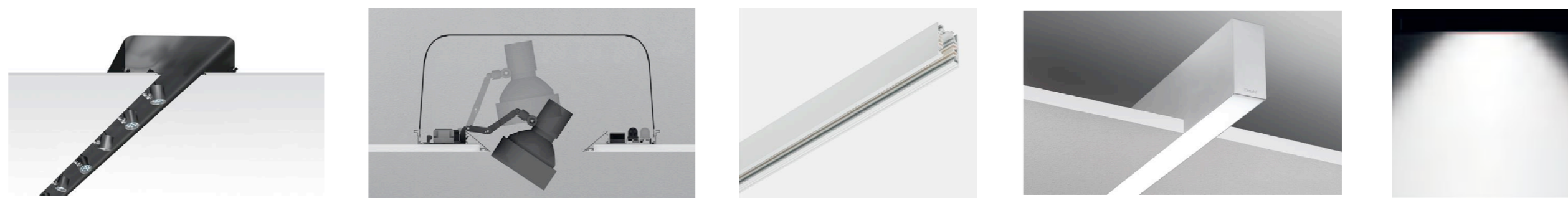


F 1

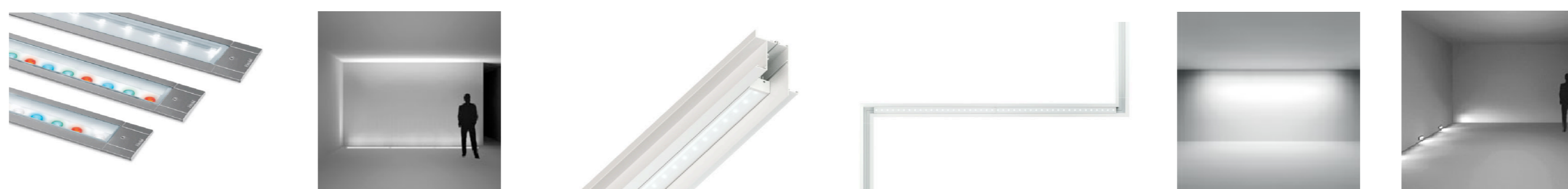
falso techo para zona de exposición: (GUZZINI)



Las luminarias y railes se colocan en el falso techo cada 2 m en líneas paralelas para modular el espacio tanto lumínicamente como con los paneles expositores colgados de los railes. De esta manera el espacio es flexible, las exposiciones cambiantes y las luces dirigidas a lo que interese en cada momento.

F 2

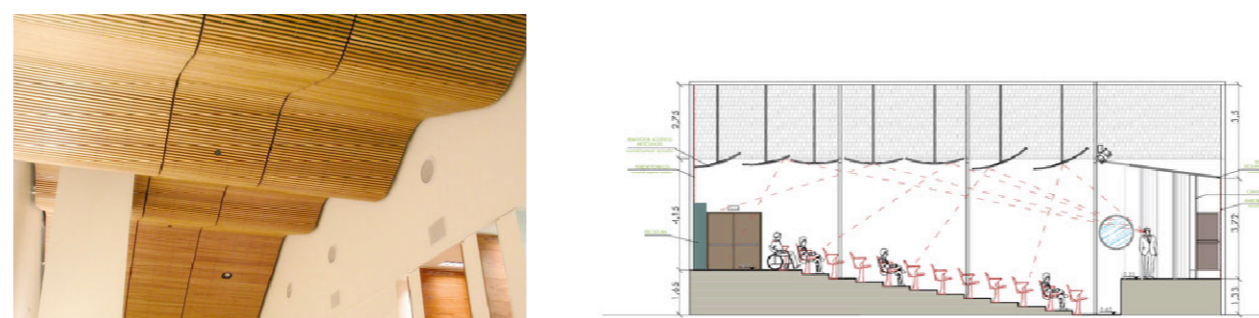
falso techo para zona de estar, luz indirecta:



Las luminarias se colocan tanto en el falso techo como en el suelo de manera perimetral para modular, marcar el espacio, resaltar superficies verticales, delimitar espacios y marcar itinerarios. De esta manera la iluminación es envolvente y nos ayuda a entender los distintos espacios.

F 3

falso techo acústico:



El auditorio se configura con un falso techo distinto al resto del edificio. Mediante lamas de madera que generan superficies curvas se cubre todo el perímetro, este tipo de falso techo permite la colocación de luminarias e instalación climática de una manera sencilla además de ayudar a conseguir una acústica adecuada.

F 4

falso techo para zonas con necesidad de luz directa:

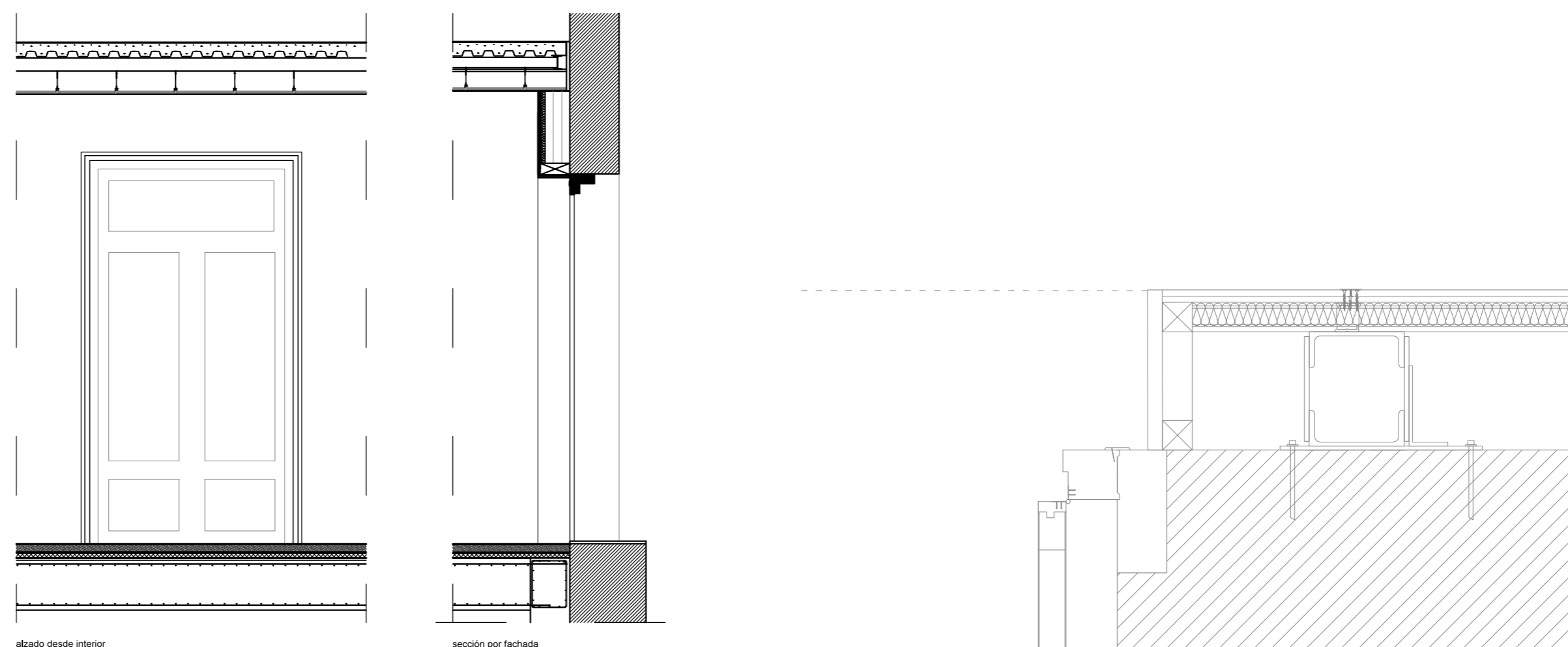


En las estancias en donde haya requerimientos de luz directa, ya sean oficinas, escaleras o baños, se dispondrán de luminarias empotradas en el falso techo que dirijan la luz a puntos concretos. Es la tipología de falso techo más funcional, que puede combinarse, siempre que lo requiera el uso, con el resto de sistemas.



E: 1/5

DETALLE 1
puertas de acceso



E: 1/10