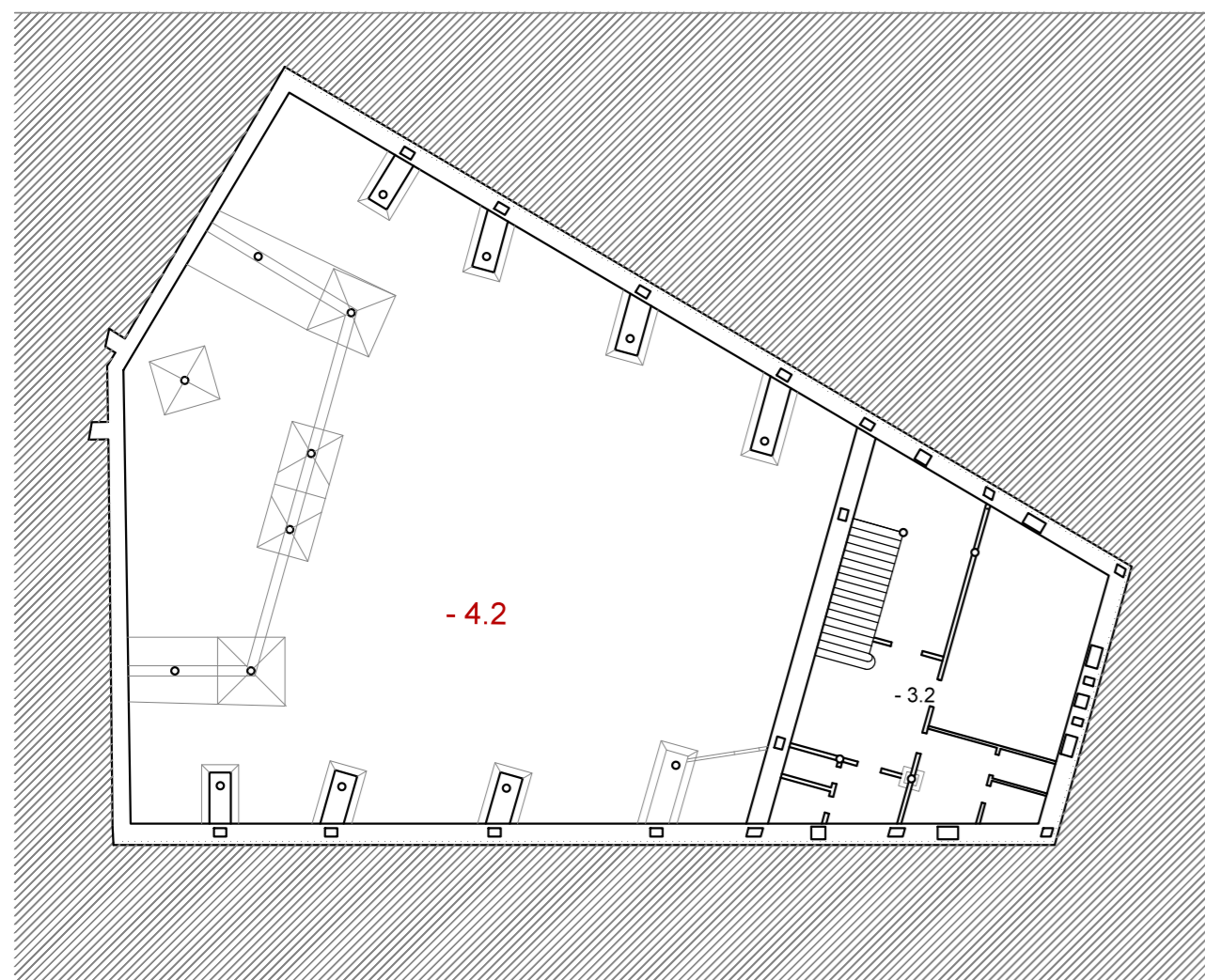
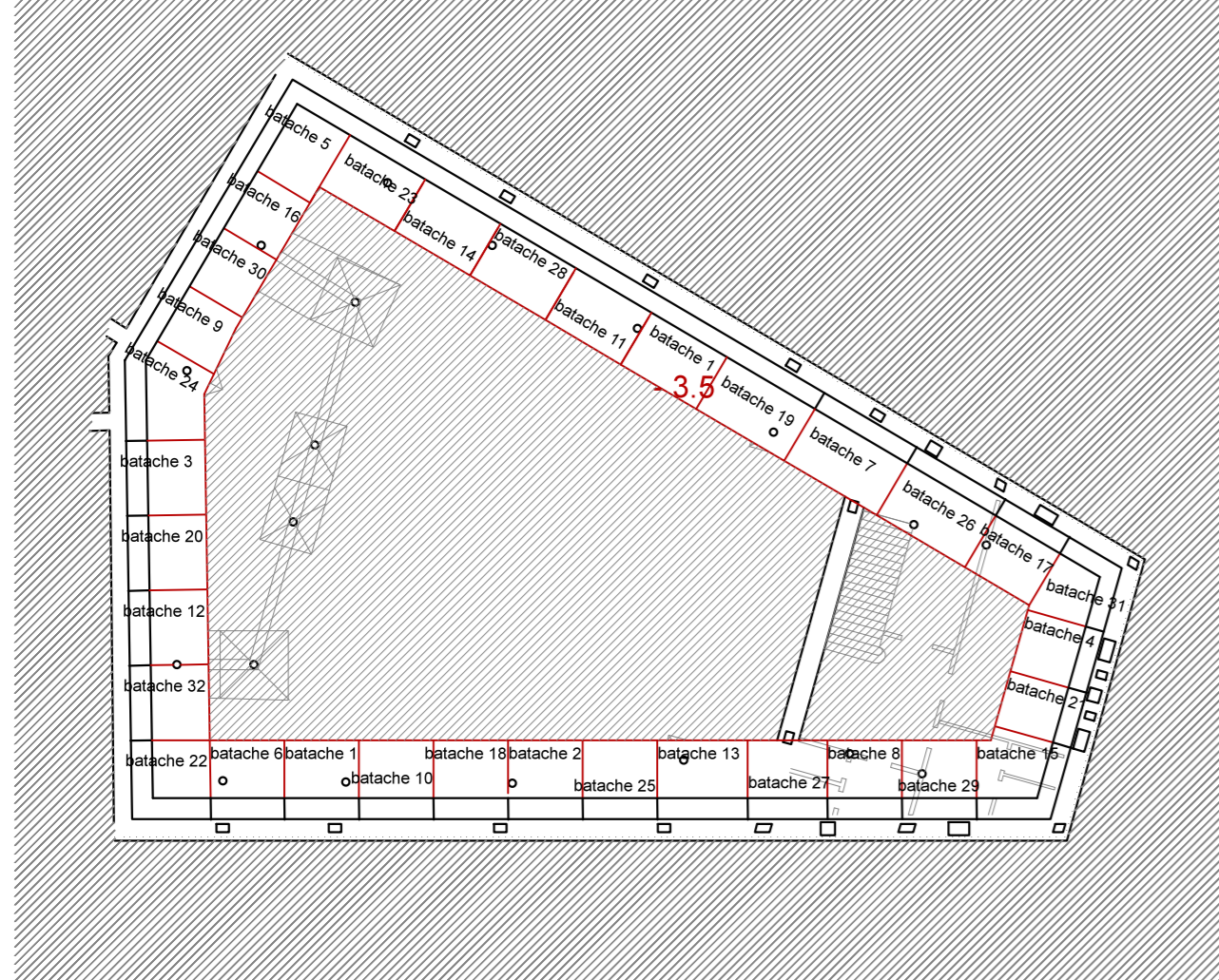


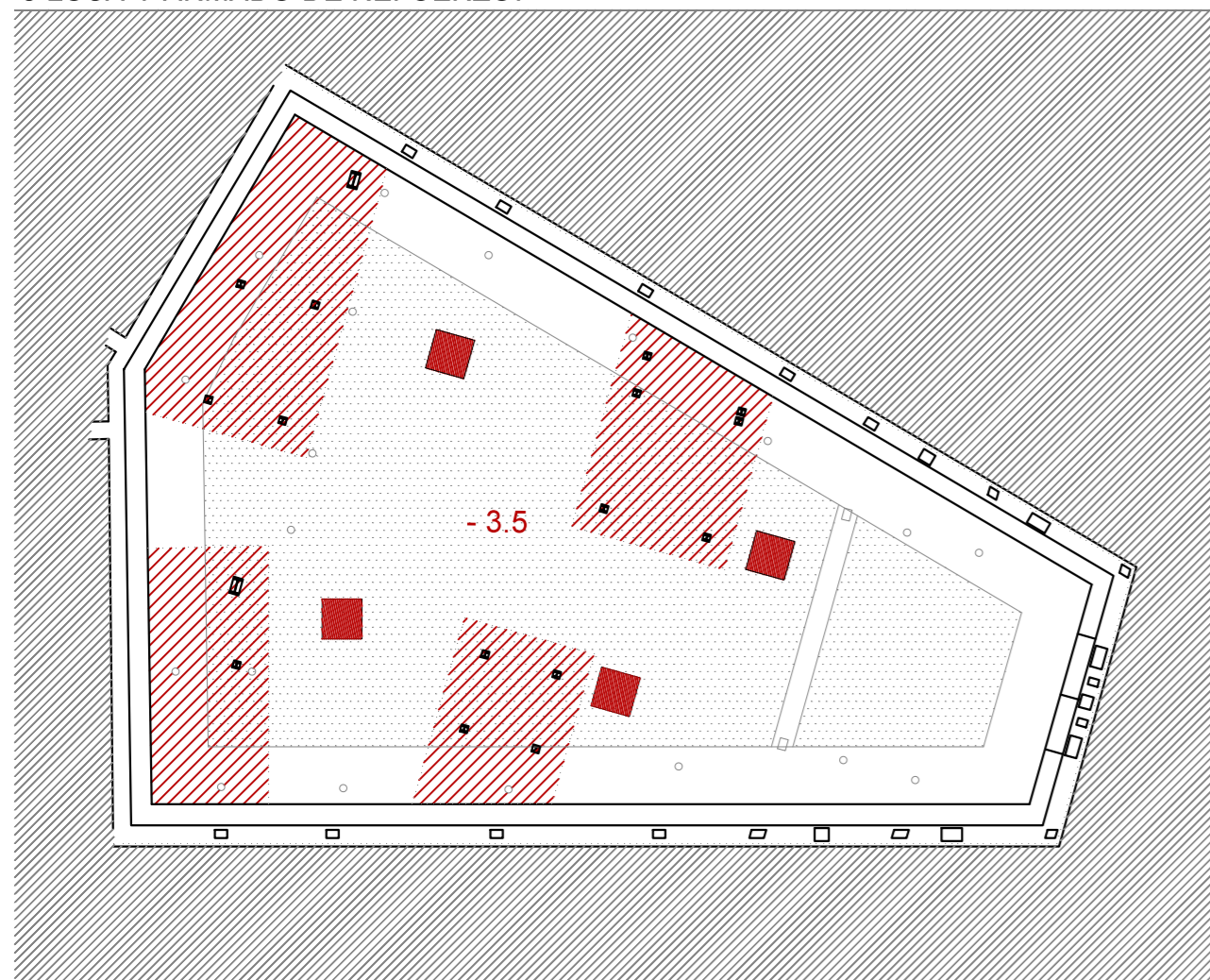
1 CIMENTACIÓN ORIGINAL:



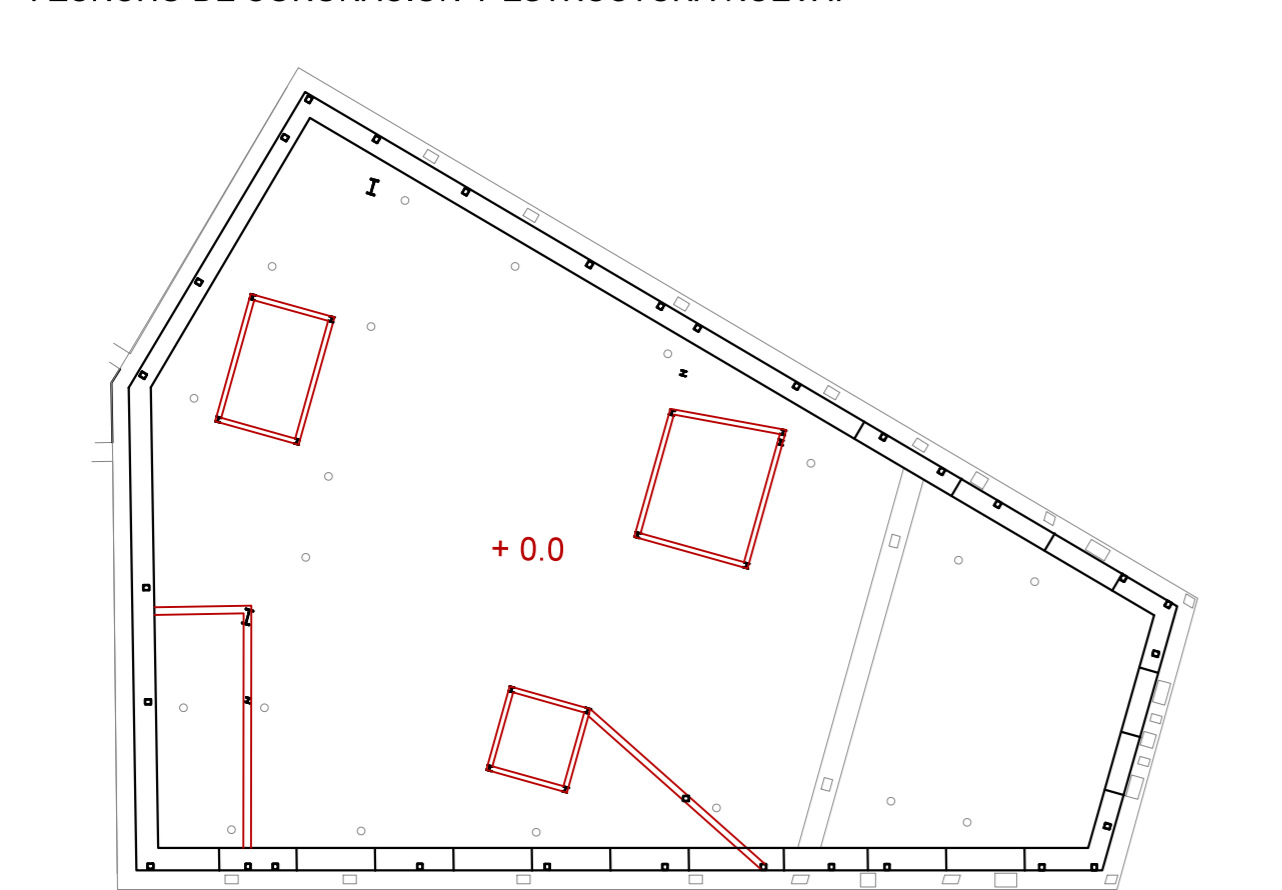
2 MURO Y ZAPATA POR BATACHES:



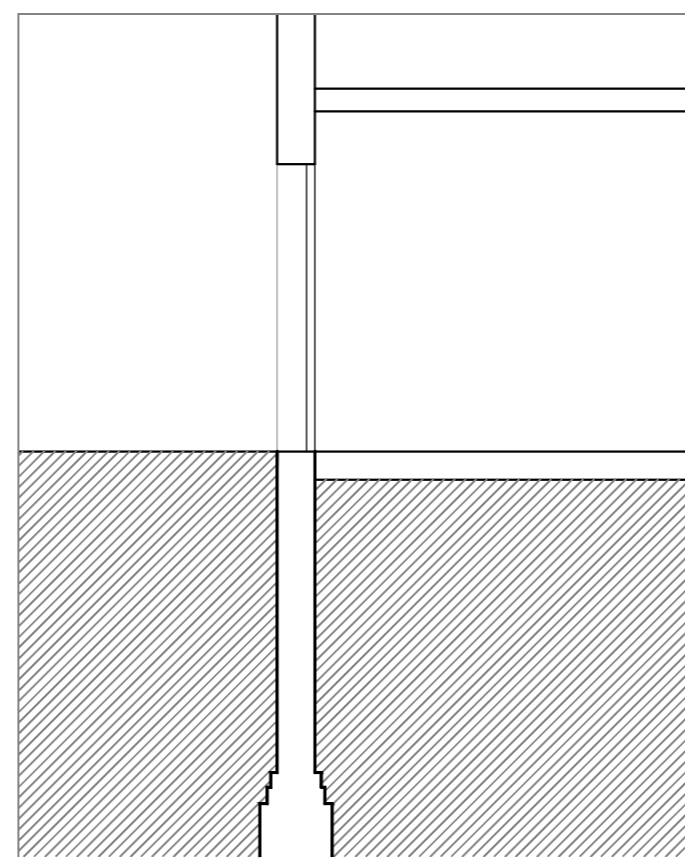
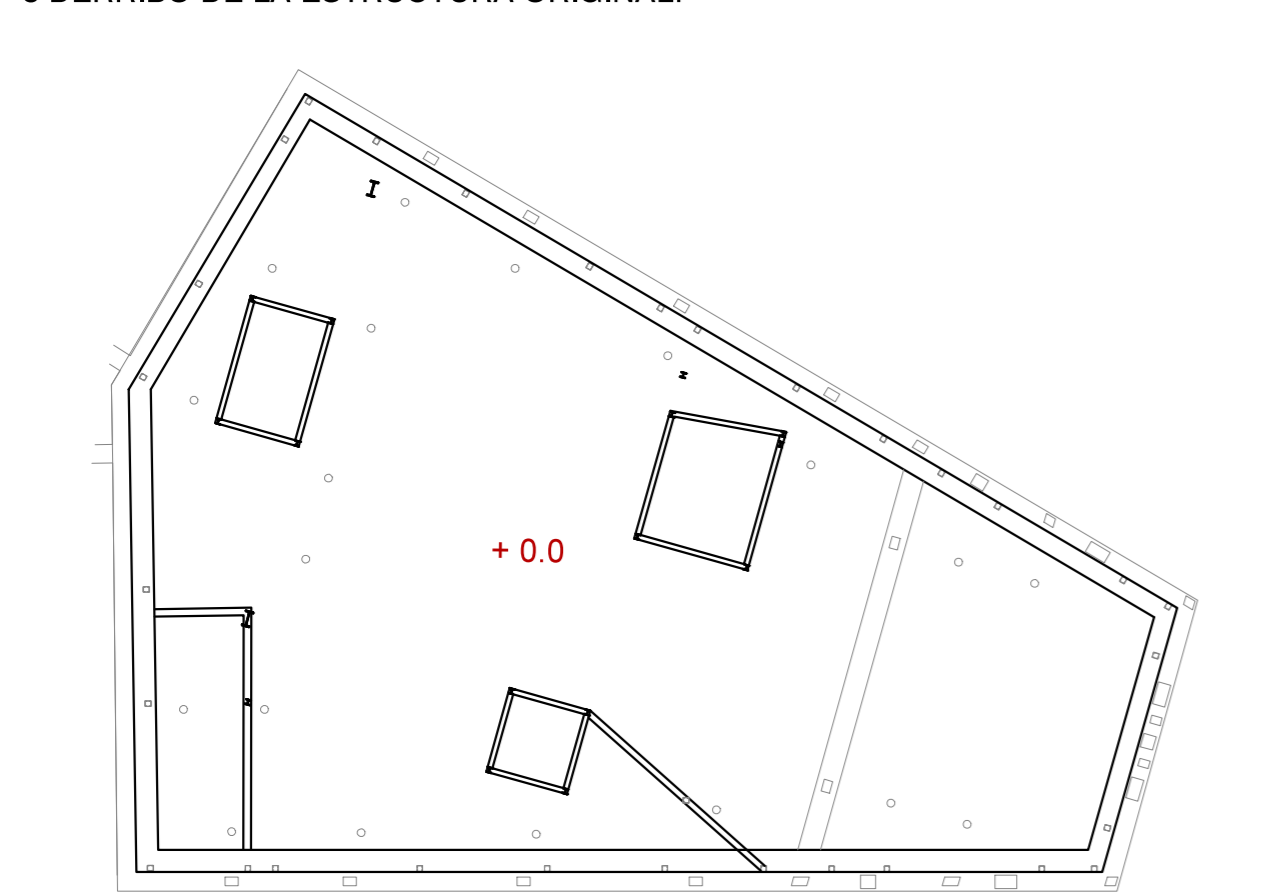
3 LOSA Y ARMADO DE REFUERZO:



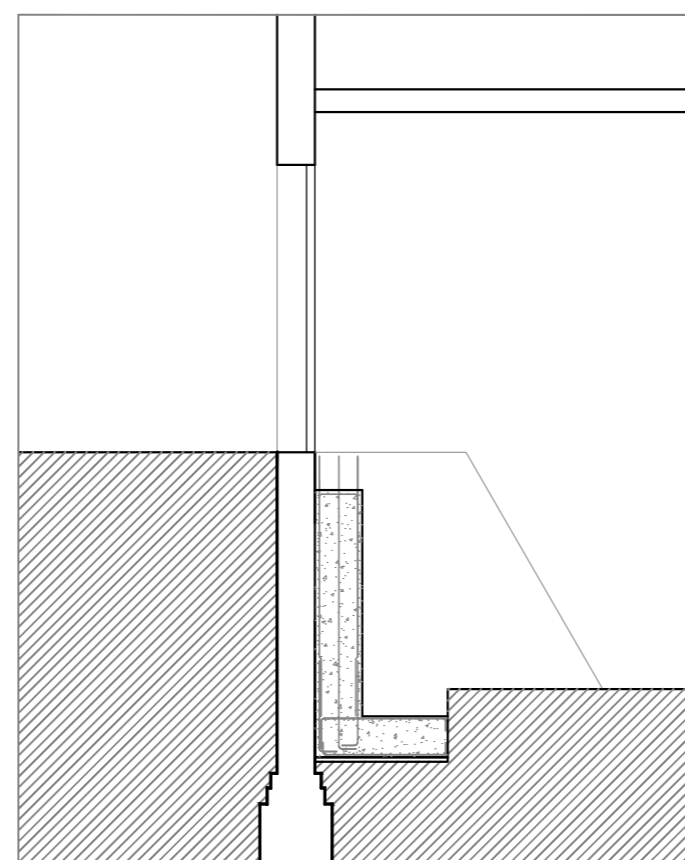
4 ZUNCHO DE CORONACIÓN Y ESTRUCTURA NUEVA:



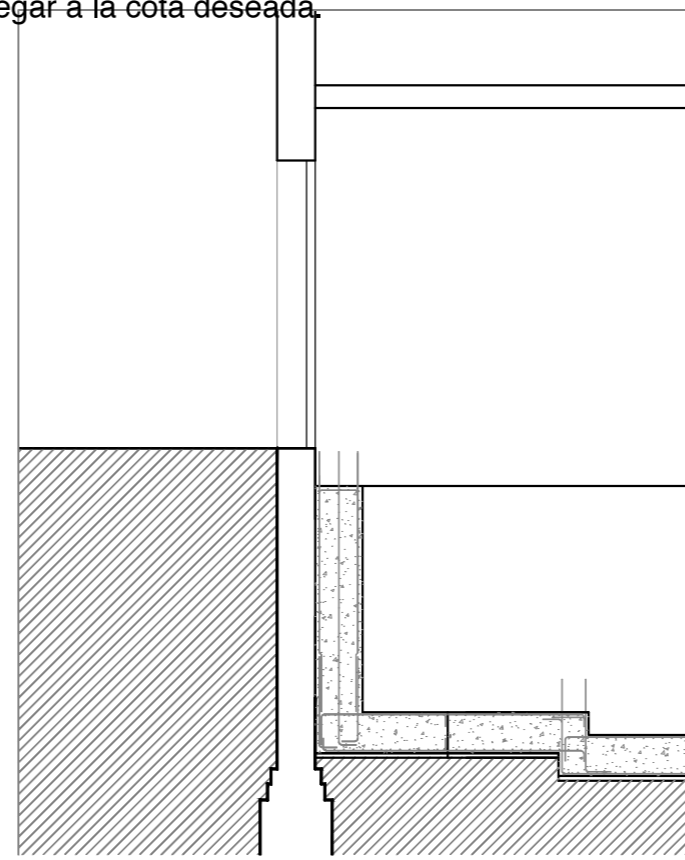
5 DERRIBO DE LA ESTRUCTURA ORIGINAL:



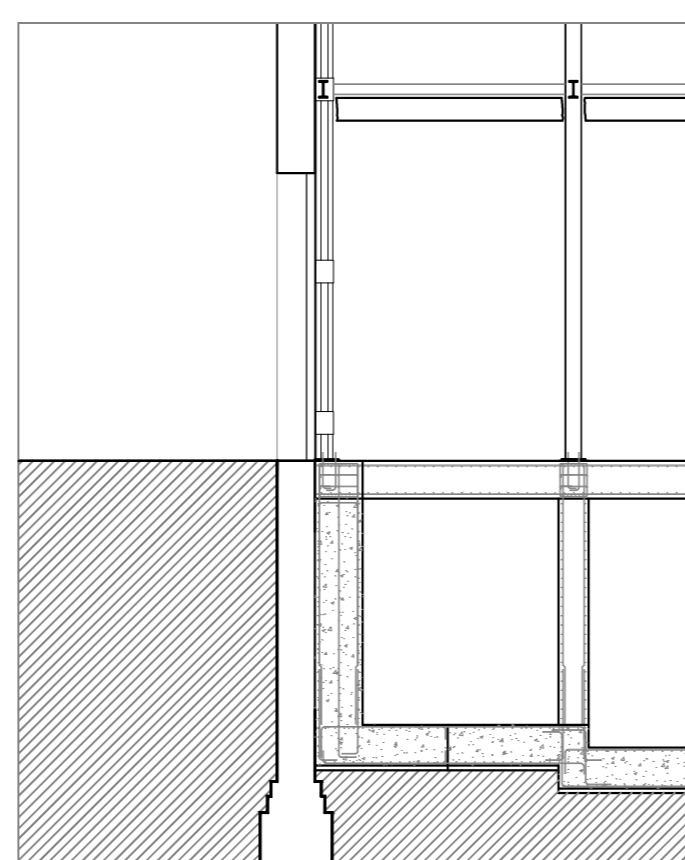
Actualmente tenemos muy pocos datos sobre la cimentación original, y su estado de conservación. Según los planos originales la fachada apoya sobre una zapata corrida, y los pilares sobre zapatas puntuales arriostradas con la zapata corrida perimetral. Al no conocer el verdadero estado de la cimentación se opta por no tocarla y repartir la carga de la fachada entre la cimentación original y la nueva.



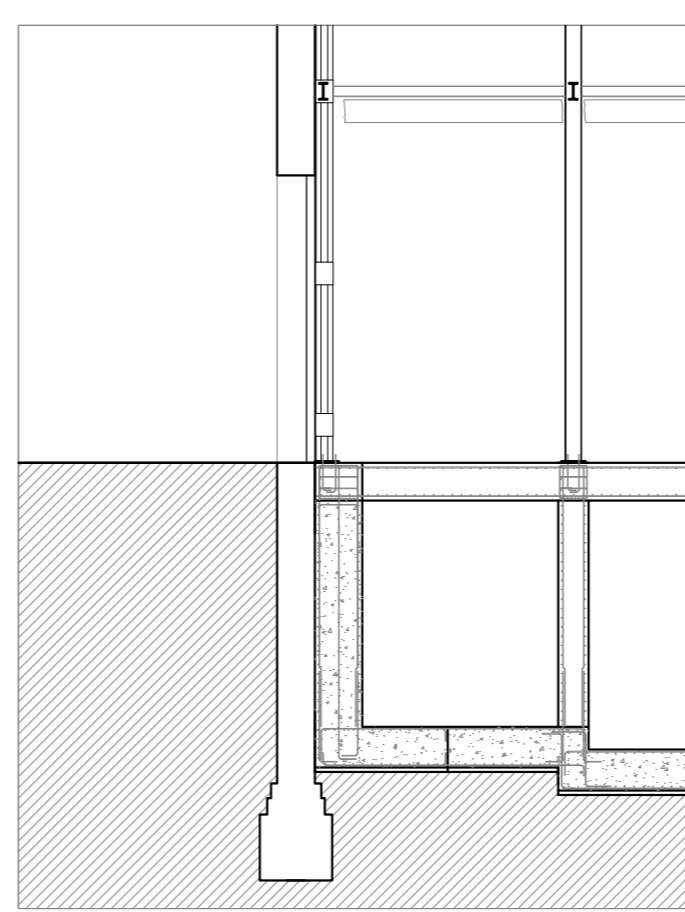
El terreno en San Sebastián es muy particular, ya que se trata de marismas, por lo que la cimentación suele ser un tema peliagudo. La manera en que habitualmente se resuelve, en obras de rehabilitación en las que se mantiene la cimentación y fachada originales, es realizando un muro adherido a la cimentación original y zapata corrida a lo largo de todo el perímetro mediante bataches. En nuestro caso excavamos hasta la cota -3.5m y derribamos parte del sótano para llegar a la cota deseada.



Habiendo acabado la corona perimetral, construimos una losa conectada a la misma, previendo unas zonas reforzadas con más armado en aquellas áreas donde se apoyarán las escaleras y los ascensores (foso reducido en este caso -0.30m). Además, se realizarán los pozos geotérmicos durante esta fase, dejando una distancia de más de 6m entre los mismos.

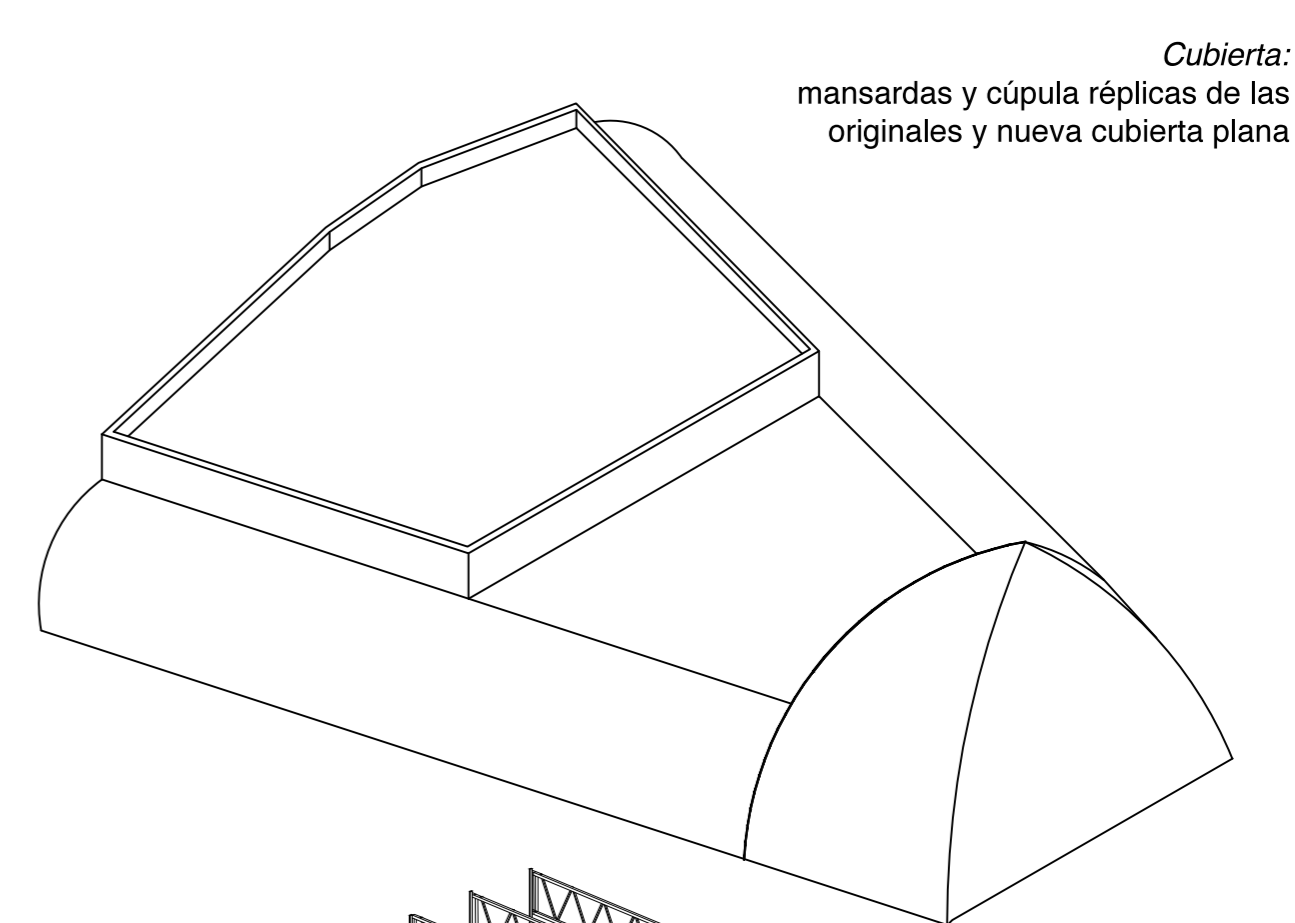


Acabada ya la cimentación, coronamos el muro con un zuncho previendo las esperas para la estructura perimetral que estará conectada con la fachada y que llevará las cargas y la fachada a la nueva cimentación. También ejecutaremos el forjado de planta baja, losa armada, y la estructura interna, derribando para ello parte de los forjados originales, para poder pasar la nueva estructura.

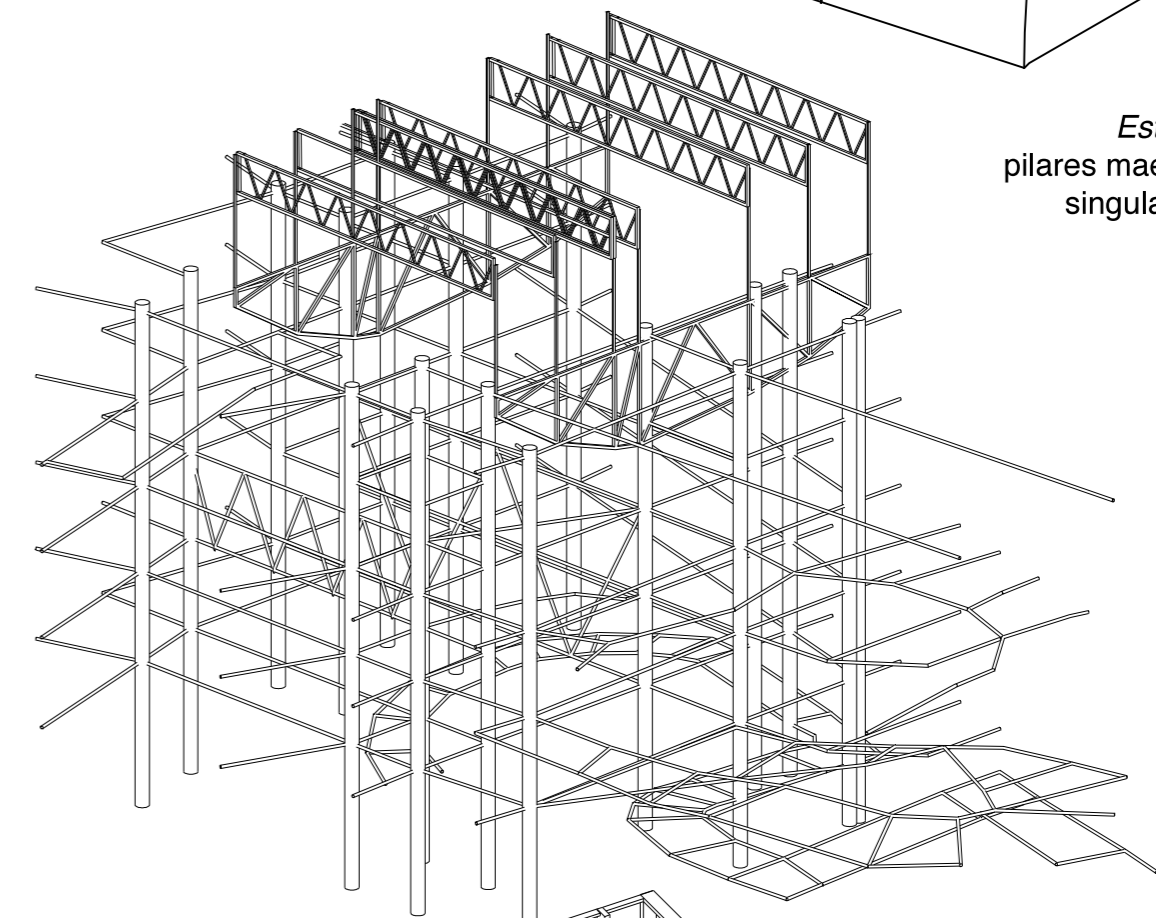


Teniendo ya la nueva estructura y fachada conectadas a la "jaula perimetral", por tanto, stando la fachada bien arriostrada, procedemos al derribo del interior, y a la posterior construcción de los tabiques interiores.

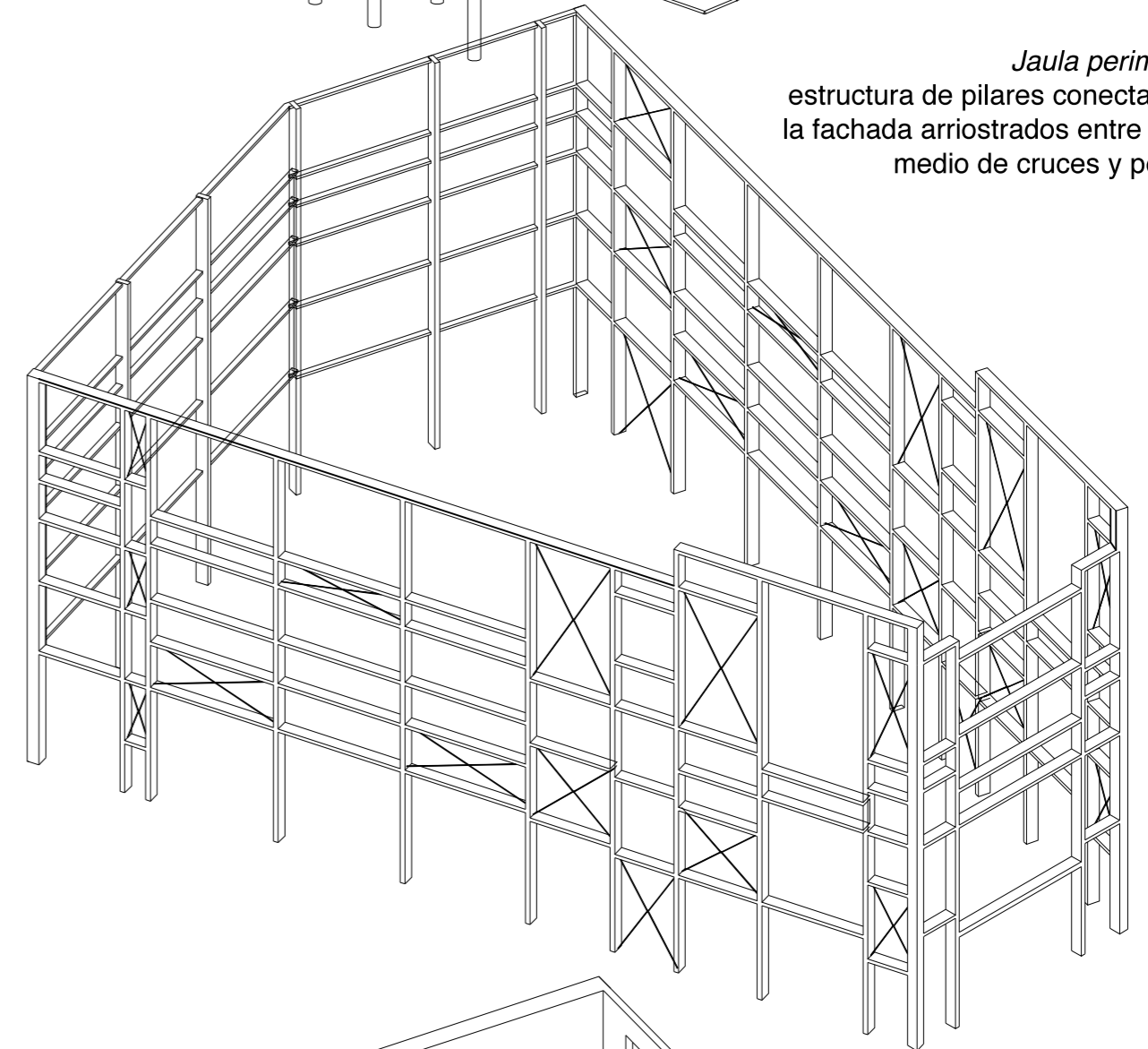
SISTEMAS



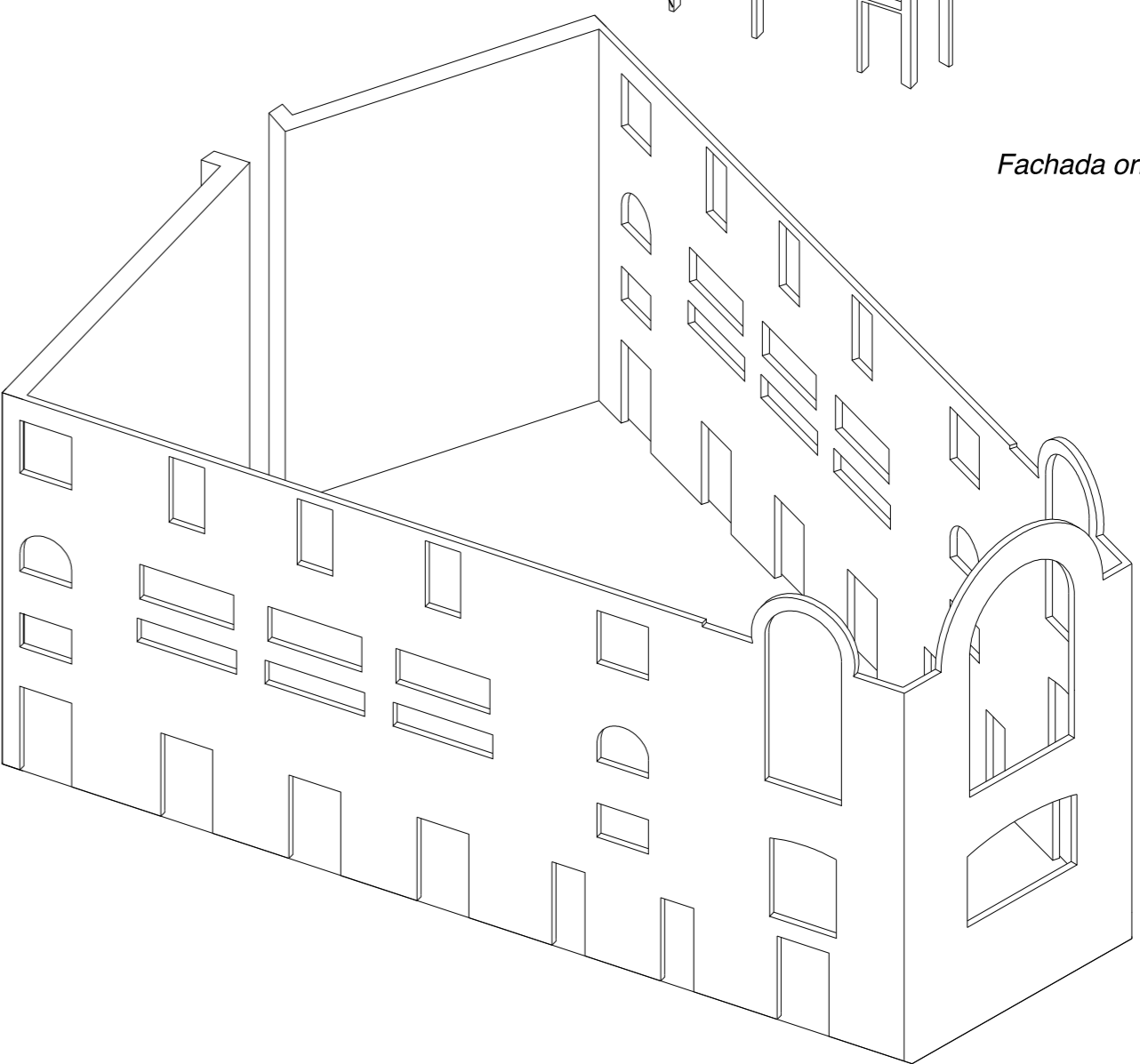
Cubierta:
mansardas y cúpula réplicas de las originales y nueva cubierta plana



Estructura nueva:
pilares maestros, cerchas singulares, y forjados

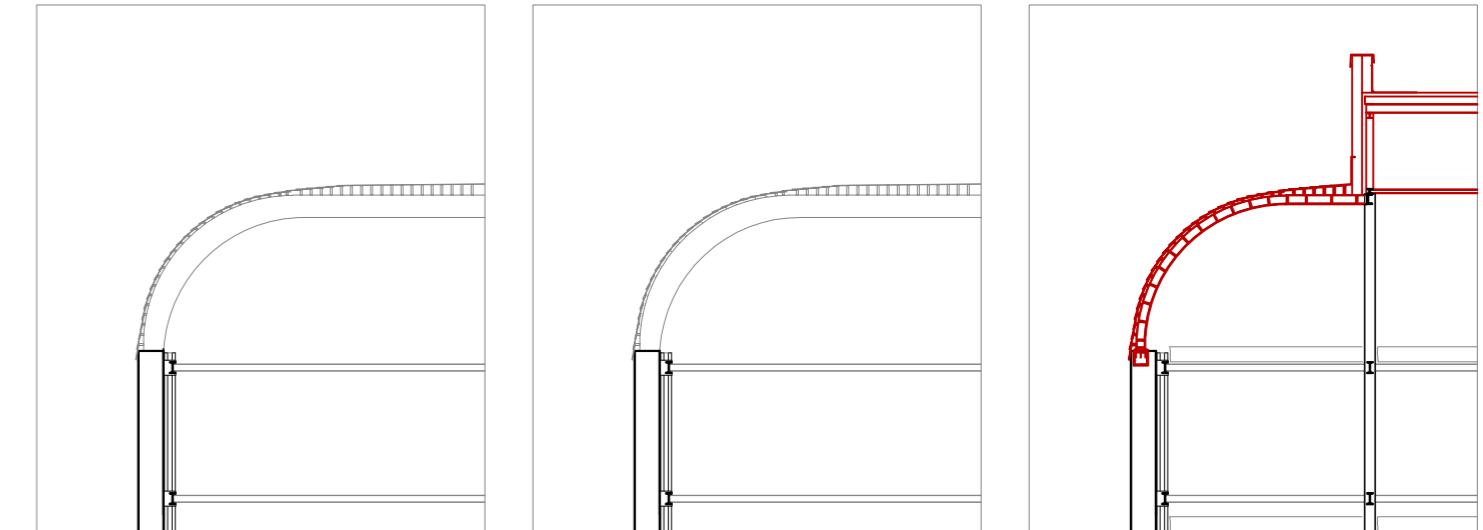


Jaula perimetral:
estructura de pilares conectados a la fachada arriostrados entre sí por medio de cruces y perfiles



Fachada original:

6 RECONSTRUCCIÓN DE LA CUBIERTA:



Uno e los elementos arquitectónicos más significativos del Bellas Artes es su cubierta, taanto la cúpula como las mansardas. Al ncontrarse en muy mal stado se decide sustituirlos. Para ello se derriban las actuales, y mediante un zuncho de borde en la parte superior de la fachada se suelda el nuevo esqueleto de la cubierta. Estos nervios de madera prefabricada imitan la forma original y se insertan en una serie de apoyos metálicos conectados al zuncho perimetral. De esta manera conseguimos un soporte para la cubierta de bronce, y podemos a su vez añadir la nueva cubierta plana retranqueada.