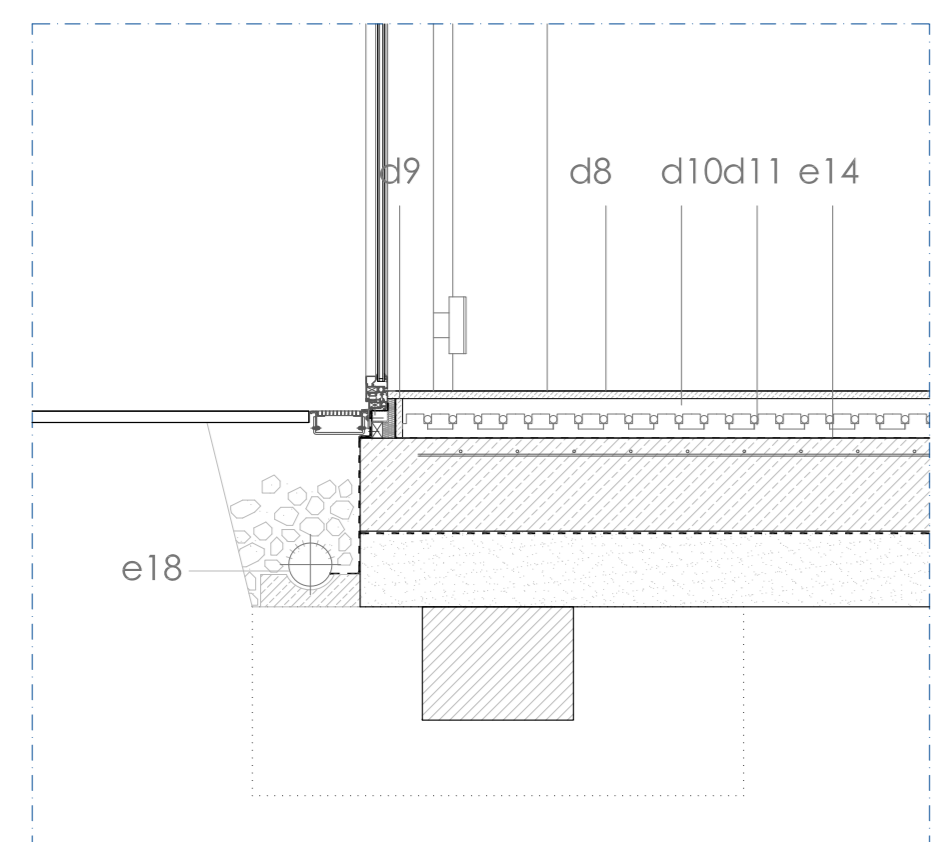
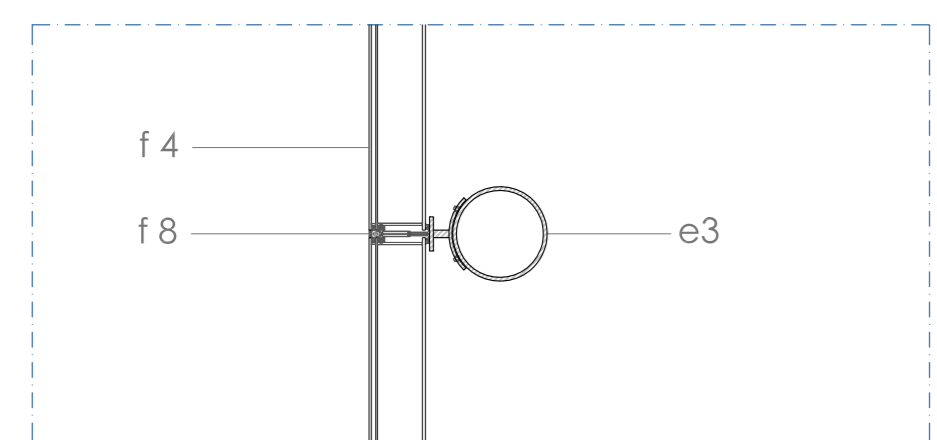


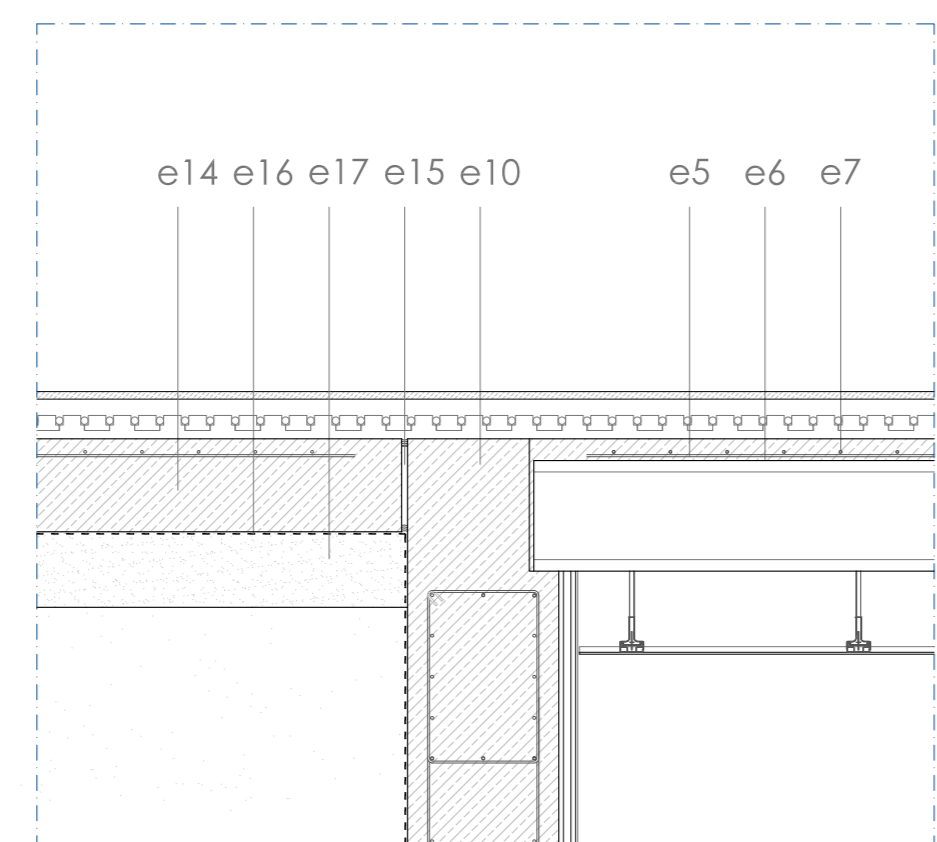
detalle A



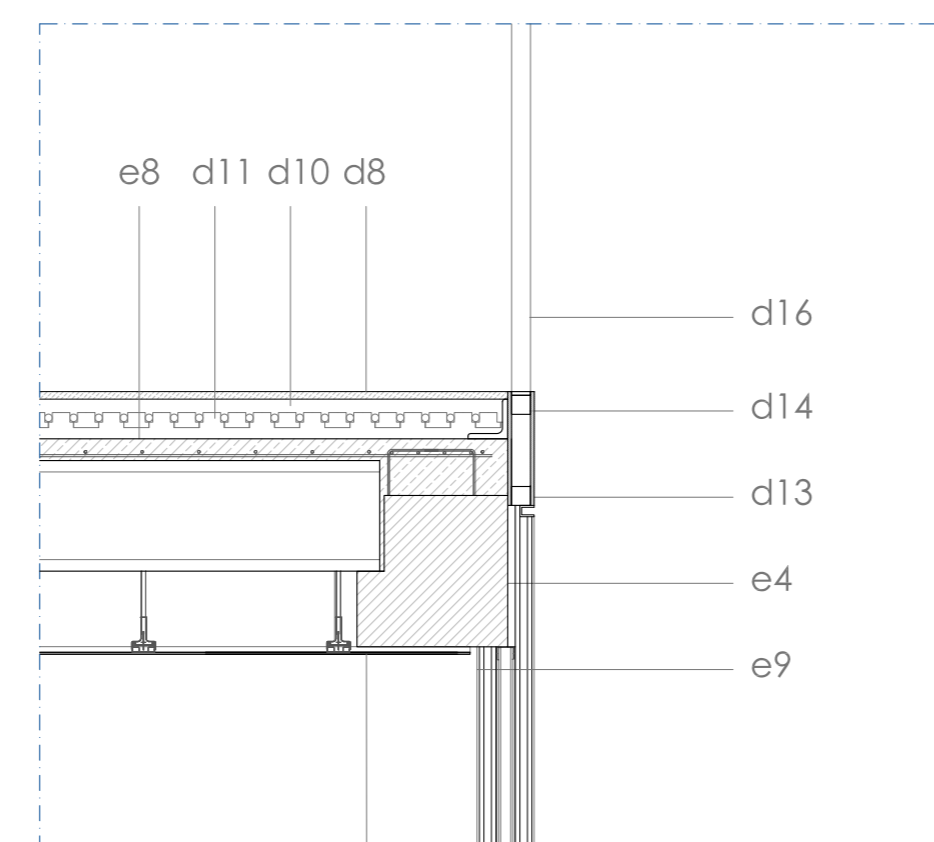
detalle B



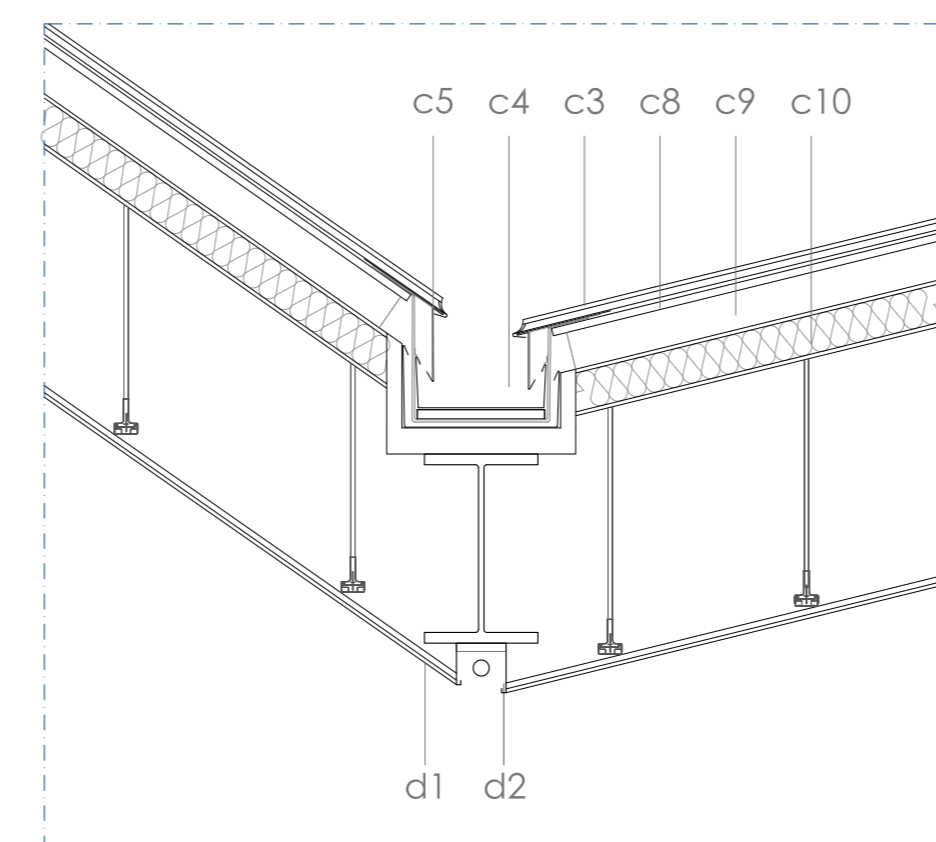
detalle A_en plano



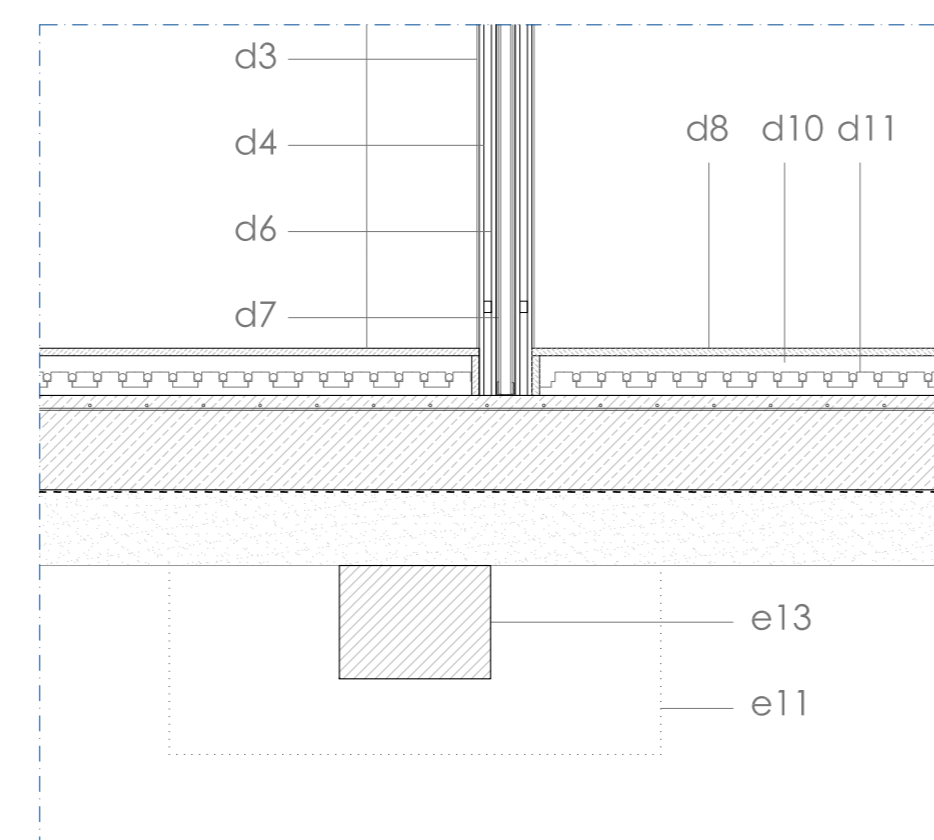
detalle C



detalle D



detalle F_e:1:20



detalle E

E ESTRUCTURA

- e1 viga metálica perfil laminado HE 500B 500x300mm
- e2 viga metálica perfil laminado IPE 500 500x200mm
- e3 pilar metálico perfil tubular Ø 250mm e 10mm
- e4 jácena prefabricada de hormigón armado 40x45mm
- e5 armadura de negalivos 4x Ø 12mm por losa
- e6 losa alveolar 1m de anchura y e 300mm
- e7 mallazo
- e8 capa de compresión e 50mm
- e9 pilar prefabricado de H.A 300x300mm
- e10 muro de contención de hormigón armado 400mm
- e11 zapata aislada in-situ para los pilares interiores
- e12 zapata corrida en los muros y pilares perimetrales
- e13 arriostamiento de cimentación
- e14 solera de hormigón armado e250mm
- e15 poliestireno expandido
- e16 lámina impermeabilizante de poliestireno
- e17 enchachado de piedra
- e18 tubo de drenaje perimetral de PVC perforado Ø 200mm
- e19 lámina impermeabilizante geotextil

C CUBIERTA

- c1 elemento fotovoltaico
- c2 paso de mantenimiento
- c3 cubierta de chapa de zinc colocada a junta alzada
- c4 canalón de chapa plegada de zinc apoyando sobre base de tablón de madera
- c5 aleros intermitente
- c6 los tiras adhesivas galvanizado
- c7 bandeja de galeo
- c8 tablero hidrófugo de madera
- c9 cámara ventilada
- c10 panel sandwich de madera de ancho 1,2m tablero hidrófugo e 10mm núcleo aislante, lana de 100mm separado por cuatro nervios de madera con una barrera de vapor en aluminio de 1mm a la cara caliente y lengüetas de madera maciza en el ensamblaje entre paneles

F FACHADA

- f1 remote superior de fachada en chapa de zinc plegada de goterón
- f2 junta de neopreno
- f3 perfil conformado por palastro de acero inox. cepillado 10mm
- f4 lámina de fiberline
- f5 cámara de aire
- f6 lámina interior de fiberline
- f7 vidrio aislante con carpintería de fiberline
- f8 junquillo
- f9 anclaje
- f10 fijación de montante a pilar
- f11 revestimiento exterior de chapa
- f12 impermeabilizante
- f13 vidrio laminar con butiral blanco

D DIVISIONES Y ACABADOS INTERIORES

- d1 falso techo acústico de cartón yeso perforado e 13mm
- d2 luminaria corrida en borde de falso techo
- d3 lámina de corcho de grano fino acabado natural y bariz marino e 6mm
- d4 tablero DM hidrófugo e 12mm
- d5 aislamiento de lana de roca e 20mm
- d6 tablero de cartón yeso e 13mm
- d7 estructura de perfiles conformados de acero galvanizado e 70mm
- d8 aislamiento de lana de roca e 70mm
- pavimento de vinilo sobre recreado de mortero
- sistema de suelo radiante
- d9 cinta perimetral
- d10 mortero encima de tubería e 20mm
- d11 panel de aislamieto e 20mm

escalera

- d12 solado de gres porcelánico
- d13 relleno de hormigón aligerado y nivelado y alisado
- d14 soporte lateral metálico formado por palastro e 10mm
- d15 bastidor de perfiles de 35x35mm
- d16 cierra inferior de chapa lisa plegada e 50mm
- d16 barandilla

Sección transversal 1:50