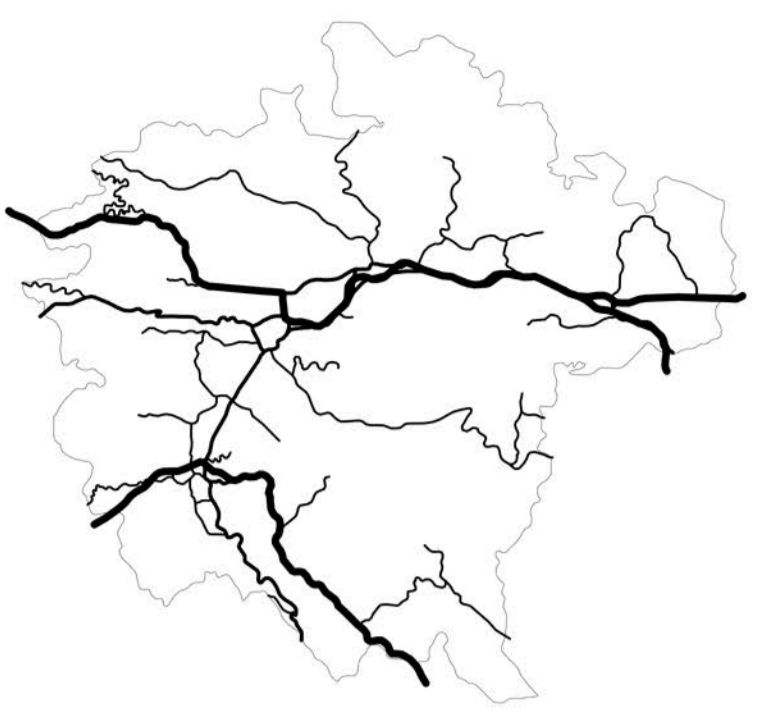


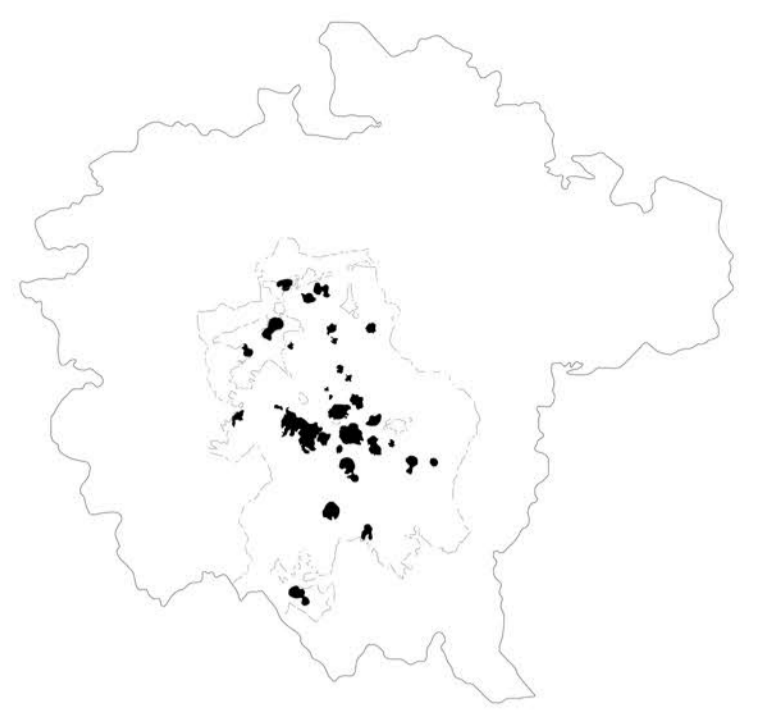
LA GARROTXA



INFRAESTRUCTURES



RELLEU



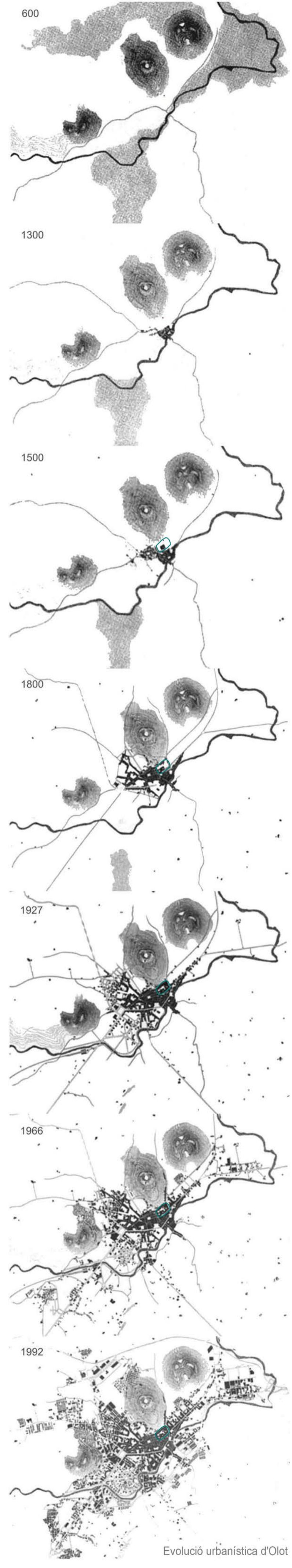
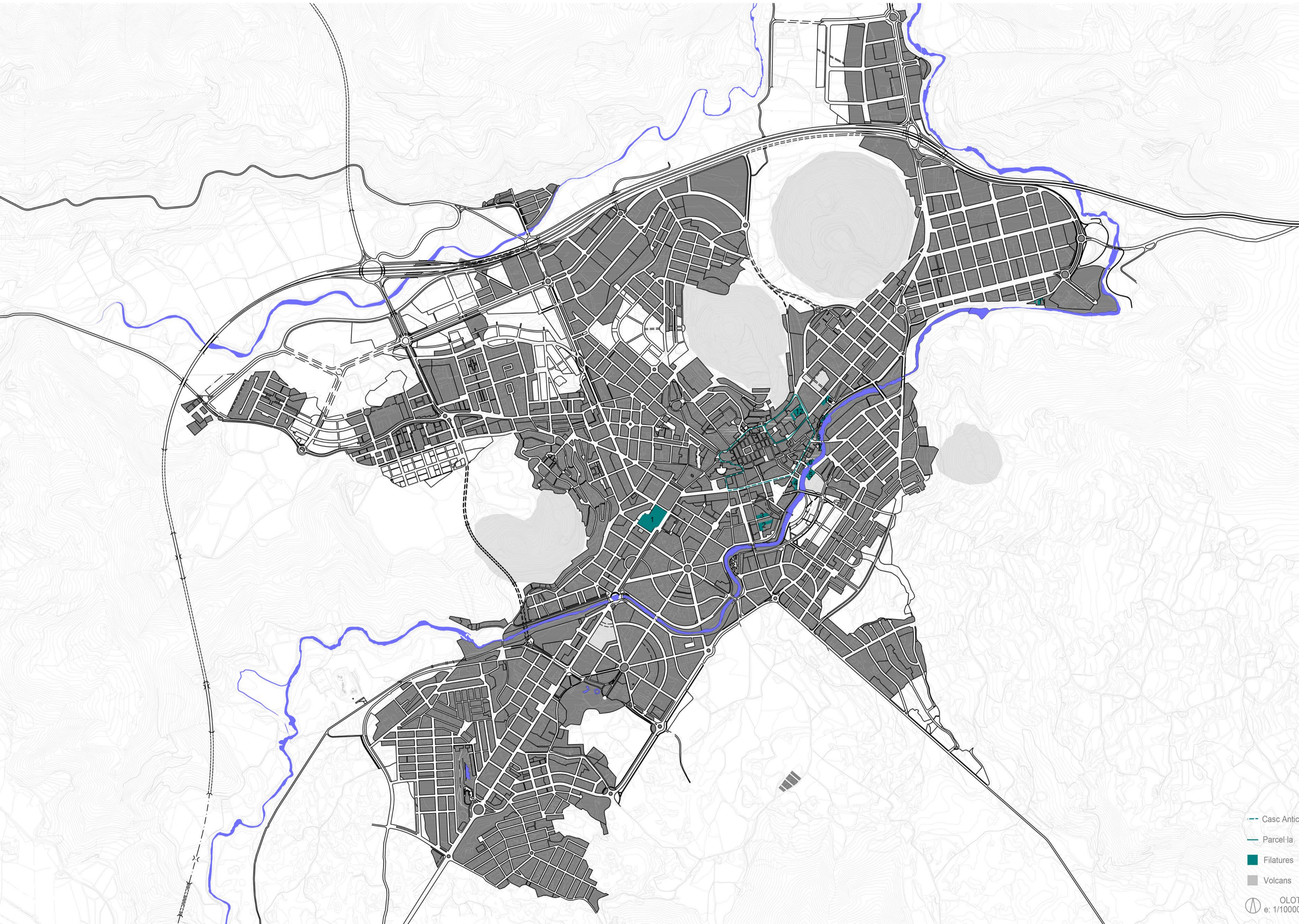
VOLCANS



HIDROGRAFIA



POBLES



Evolució urbanística d'Olot

Filatures

Les filatures i les fàbriques de gènere de punt, cal considerar-les com una arrelada herència de la tradició tèxtil local, amb desaparició completa dels teixits d'altra mena (panyos, indians, cintes, teles,...) per limitar-se així a tot allò que es fa amb punt de mitja o de tricòt, potser perquè fins bona part de les màquines han pogut arreglar-se i fins construir-se a casa, o potser perquè el servei d'aquesta maquinària es fa preferentment, i per tant més econòmicament, amb una gran majoria de personal femení.

- 1) COOPERACIÓ D'ARTS DECORATIVES**
 - Fàbrica Dusol, feia gavadines.
 - Al 1910 la fàbrica s'anunciava com a: "Dusol é hijo: Olot y Las Planas. Tejidos de punto, lanas regeneradas é hilados de algodón: chalecos".
 - La Cooperativa Fabril té els seus orígens l'any 1900.
 - La fàbrica va rebre una gran empenta com a conseqüència de la revifalla dels gèneres de punt durant la I Guerra Mundial.
 - L'any 1925 feien gèneres de punt, tenien filatura i tintoreria.
 - Al 30 es va canviar de local i va a passar ser una fàbrica de sants.
- 2) HARINSA**
 - 1870. Es va llogar a can Plana Escubós per fer-hi gènere de punt.
 - A principi del segle XIX es va convertir en una farinera.
- 3) MASIAS**
- 4) CA L'ARTIGAS o CASAMITJANA**
 - Antiga fàbrica de xocolata reconvertida en fàbrica de gènere de punt, primer de mitjons i més tard de jerséis.
 - Procés de fabricació: filatura, tint i elaboració de jerséis.
 - Hijos de Artigas va treballar per l'exèrcit.
 - Al 1865 van fer els primers tints.
 - Al 1900 es va convertir en Exposició Regional Olotina de Belles
 - Arts i Indústries Artístiques.
 - Als anys 70 es van produir dos incendis i es va tancar per la crisi.
- 5) OLOT INDUSTRIAL**
- 6) CA L'HOSTENCH**
 - Antiga pelleria on, més tard s'hi havia fet botons.
- 7) CAN RALITA**
 - Edifici construït al 1766.
 - Havia sigut una pelleria fins aproximadament 30 anys, quan hi va anar l'actua l propietari de lloguer per fer-hi mobles.
- 8) CAN CASTELLANES**
 - L'edificació, suma d'edificacions més petites, és de després de la segona meitat del segle XIX (aprovaçió dels plànols 1864), però de ben segur que abans hi havia hagut adoberies.
 - Taller de sants de Castellanas, Serra i Casadevall.
- 9) CAN XICU DE BLANES**
 - Edifici de construcció relativament recent (50-60), però antigament hi havia hagut una adoberia de la que no en queden restes.
- 10) CAN CASACUBERTA I CAN DURAN**
 - Pelleria.
 - Darrers temps, feia soles de sabata usant la força de l'aigua per moure alguna màquina i fent llum amb l'ajuda d'un alternador.
 - Amb l'aiguat del 40 es va malmetre.
 - El propietari Pere Pujol Hostench va deixar el negoci i va llogar el local a can Casacuberta, que fabricaven sants i tenien pelleria.
- 11) CAN XONS**
 - El 1933 Benvingut Manel·la i Vila comprà el molí a les germanes Bassols per fer-hi gènere de punt i regenerat de cotó utilitzant l'energia hidràulica per moure les màquines i fer llum.
 - Procés de fabricació: teixia, tenyia, tallava i cosia en el mateix edifici.
 - Funcionava com a fàbrica i habitatge alhora.
 - Amb l'aiguat del 40 fou necessari reconstruir-ho tot.
 - A partir del 1941 i, aproximadament fins a final dels anys 60, la família Manel·la llogà el Molí de la Torre. Allà tritiraven els draps i feien la borra que posteriorment usaven en la fabricació de gènere de punt.
 - A final dels anys 60 van deixar d'usar les instal·lacions hidràuliques del Molí de la Torre i van fer servir l'edifici per posar-hi una granja de pollastres.
 - Actualment encara continua fent-se gènere de punt (fundes per embotits).
- 12) CAN SACREST**
 - Els orígens de Can Sacrest es situen a l'any 1693 quan Lluís Sacrest va instal·lar uns telers a Sant Esteve d'en Bas per la fabricació de roba per llençols, camises i tovalloles.
 - Joan Sacrest, s'establí a Olot per a fabricar panyos i teles per a mariners i capotes de pastor.
 - Va ser al s.XIX quan Ramon Sacrest va fundar la nova fàbrica amb l'estructura i tipologia característica de les construccions fabrils d'aquests segle.
 - Es va situar a la Ronda Sant Bernat, i ben aviat fou ampliat pels seus fills, en la forma tal com ha arribat als nostres dies.
 - En aquesta fàbrica només es feien boines, amb gran quantitat i qualitat, que la varen convertir en la tercera d'Espanya.