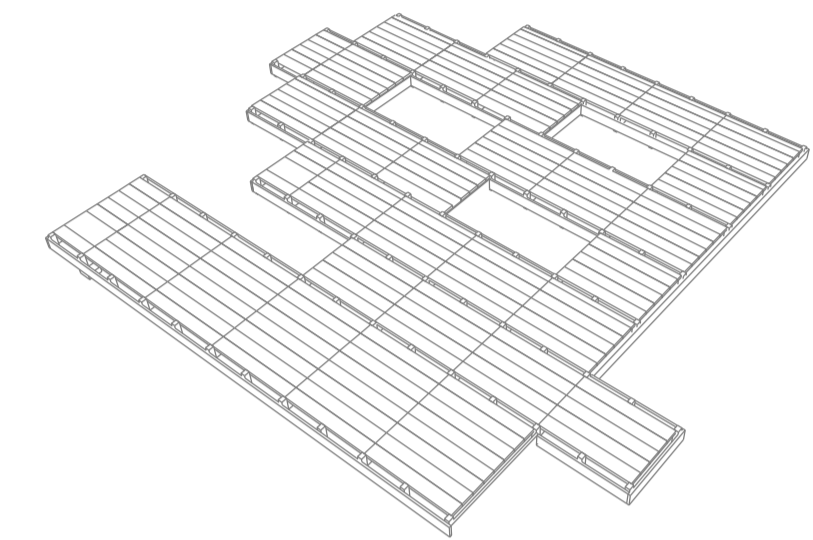
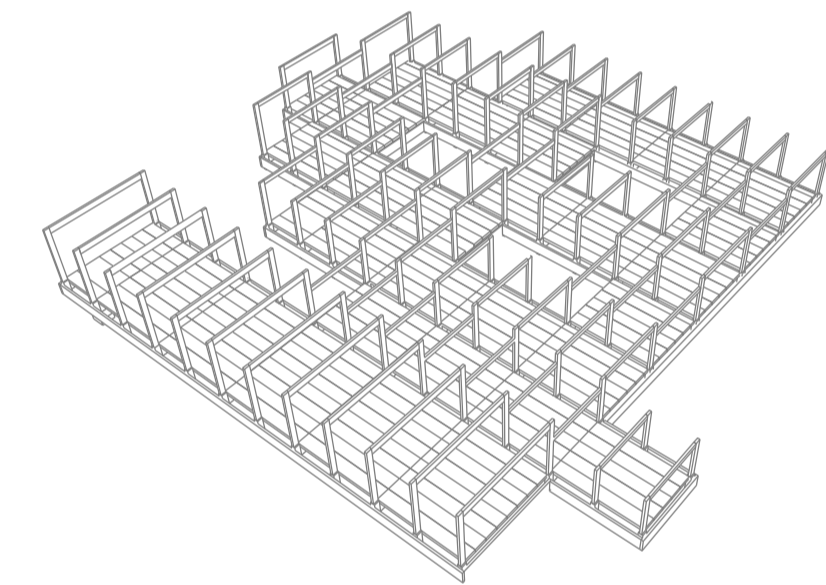


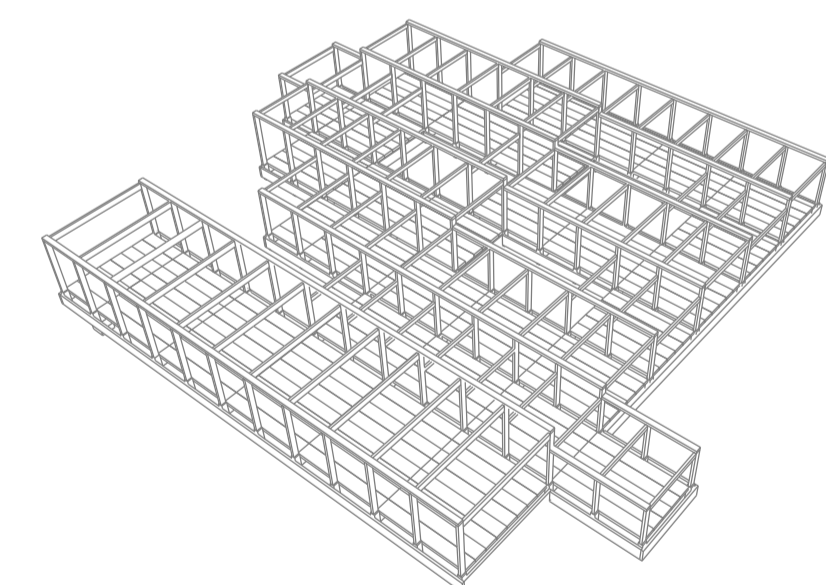
FORJAT SANITARI



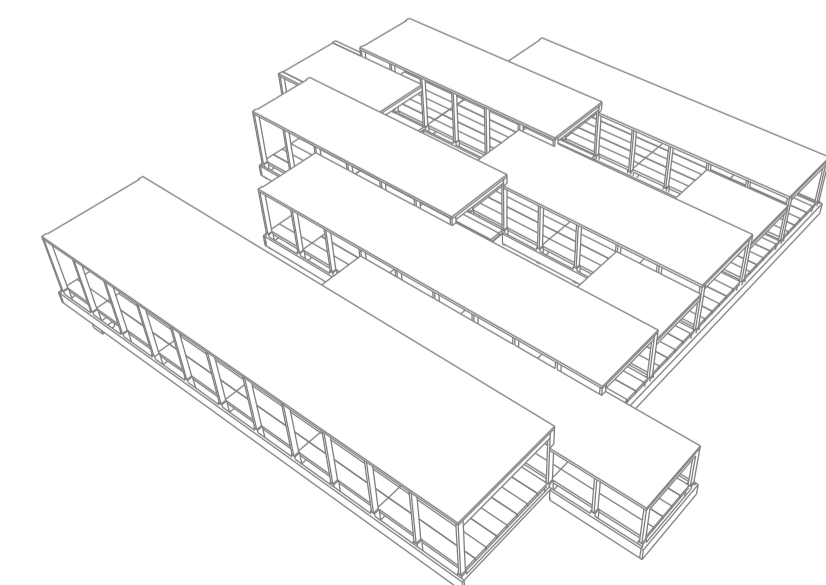
FORJAT PLAQUES ALVEOLARS FORMIGÓ



PÒRTICS FUSTA LAMINADA



BIGA RIOSTRA FUSTA LAMINADA

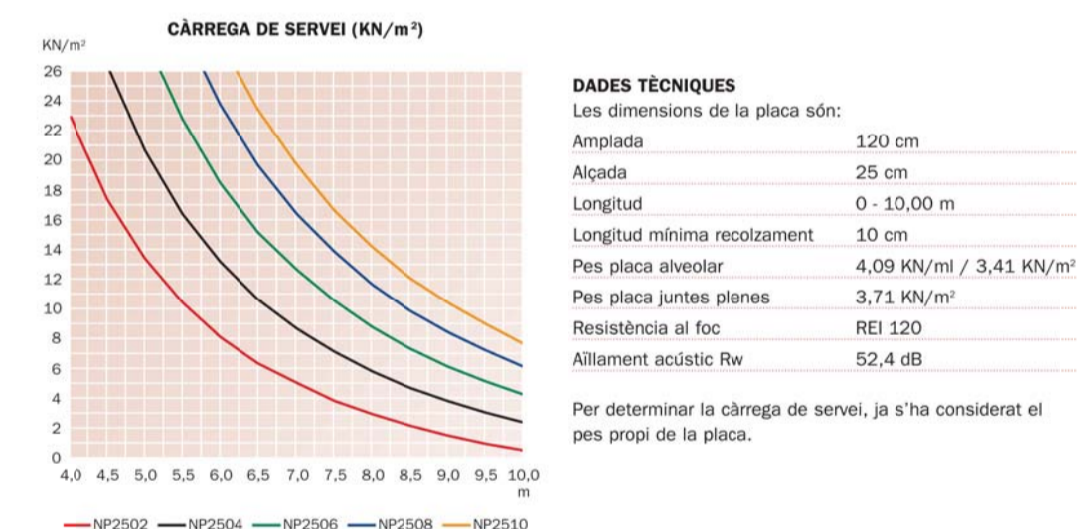
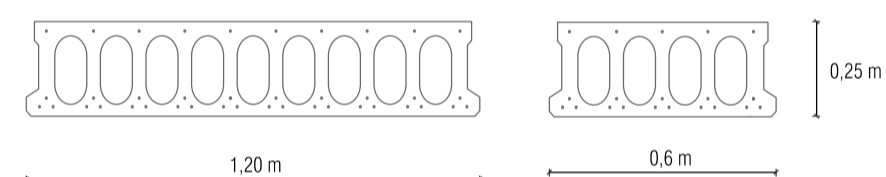


PANELLS FUSTA CONTRALAMINADA

FORJAT SANITARI

Forjat format per plaques alveolars de formigó armat Hormipresa recolzades sobre murets de formigó armat d'1,5m d'alçada. Llums de 8.4m, 8.7 i 4.5m

Els pilars de fusta descansen sobre pilars de formigó armat de la mateixa altura.



DADES TÈCNiques

Les dimensions de la placa són:

Amplada	120 cm
Alçada	25 cm
Longitud	0 - 10,00 m
Longitud mínima recolzament	10 cm
Pes placa alveolar	4,09 KN/m / 3,41 KN/m²
Pes placa juntes planes	3,71 KN/m²
Resistència al foc	REI 120
Aïllament acústic Rw	52,4 dB

Per determinar la càrrega de servei, ja s'ha considerat el pes propi de la placa.

ESTAT DE CÀRREGUES FORJAT SANITARI

ACCIONS PERMANENTS I PES PROPÍ

Forjat plaques alveolars de formigó	3,71KN/m2
Paviment	0,6 KN/m2
Envans interiors	0,50 KN/m2

ACCIONS VARIABLES

Sobrecàrrega ús: C1 zones d'accés al públic amb taules i cadires	3 KN/m2
--	---------

TOTAL	7,8 KN/m2
-------	-----------

ESTUDI GEOTÈCNIC

L'estudi geotècnic del solar l'ha realitzat l'empresa Centre Català GEOTÈCNIA. Informe núm. 12559 Coplex.

Conclusions estudi:

- Classificació del terreny com a T-2, segons CTE.
- No s'han trobat sòls que siguin agressius a l'enduriment del formigó.
- Recomanació de fonamentació profunda amb pilotis encastats uns 5e a la capa C i dimensionats per transmetre al terreny tensions de treball de 30,0 kg/cm2 per punta i de 0,55 kg/cm2 per fust.

Degut al comportament líquid de la capa B i de la poca cohesió dels materials de la capa C es recomanen pilotis CPI-8 segons la NTE-CPI-Pilotis in situ o prefabricats a clava.

- Com a segona opció de fonamentació, l'estudi recomana l'utilització de fonamentació directa als materials de la capa A, per mitjà de sabates que haurien de transmetre al terreny un màxim de 0,9 kg/cm2 en cas de ser aïllades i de 0,7 kg/cm2 en cas de ser corregudes.

Nivells litològics:

- nivell R: llims sorrencs amb sorra, algunes graves i restes de runa aïllades (0,8-1m)
- nivell A: llims sorrencs i llims argilosos (1,2-1,5 m) SABATES
- nivell B: llims argilosos amb sorra de gra fi (6-8 m)
- nivell C: sorra i graveta amb escassa matèria llimosa (10m)

NIVELL FREÀTIC A 4,5 m profunditat

_càrrega admissible per sabates quadrades = 0,9 kg/cm² = 90 KN/m²

_càrrega admissible sabates corregudes = 0,7 kg/cm² = 70 KN/m²

PREDIMENSIONAT FONAMENTACIÓ

Sabata aïllada Qadm = N/B² --- B² = N/Qadm

Qadm: 90 KN/m²

Avil màxim resultant: 143,63 KN

Pes propi pilar formigó: 25 KN/m²

25 · 1,5 · 0,5 · 0,4 = 7,5 KN

N total: 143,63 + 7,5 = 151 KN

Càlcul superfície 151/90 = 1,7m² --- sabata de 1,3x1,3m

