

VELL EDIFICI AFTENPOSTEN

El vell edifici del diari Aftenposten, un dels més llegits a Oslo, ha quedat com a ruina urbana. L'edifici totalment abandonat, obsolet i sense aparent valor arquitectònic pot ser una nosa en la recuperació de l'espai públic urbà. El nou projecte no en contemplaria la conservació.

CASA DE L'ANTIC ARQUEBISBAT D'OSLO

Un edifici ple d'història s'ubica en el final del parc. La nova normativa permet que aquest palauet formi part del complex del parc. A destacar el jardí francès que té en la part frontal pot ser un altre punt de dinamisme de la zona on pot recuperar-se com a epicentre per la difusió de l'antiga Oslo medieval.

CONJUNT D'ANTICS MAGATZEMS

Similar al cas del Klemenskirke les ruïnes de St Maria formen part de la història de la ciutat. Un possible parc urbà amb elements tant importants de l'edat mitjana d'Oslo dotaria al parc i a les pròpies ruïnes d'un valor altíssim. Recuperar-ne l'entorn més immediat i una possible intervenció paisatgística punts a favor del projecte.

PARCEL·LA NORD.

Una parcel·la irregular queda al nord del carrer Bispegata. Una parcel·la actualment destinada a l'emmagatzematge de containers i que en el futur seria l'acabament i tanmateix la connexió amb el nou barri del BARCODE d'Oslo. Es necessita la seva integració en el projecte per tal d'unir el parc amb la part nova de la ciutat.

KONG HAKON 5s GATA

Pel correcte funcionament del nou parc d'Oslo és necessària la finalització de les obres que transformaran aquesta infraestructura viària en un boulevard.

Gràcies això es deixarà enrera la barriera urbana per una millor integració del parc amb la ciutat.



RECUPERAR VALOR RUINES KLEMENT KIRKE.

En l'estat actual les ruïnes de l'antiga església de St. Clemens està com un element ignorat en la trama urbana actual. Rodejada per un carrer sense sortida i rodejat per la via del tren. Recuperar el valor i integrar-les en el nou disseny del binomi parc- museu ha de ser essencial.

RESTAURAR RUINES MARIENKIRKE

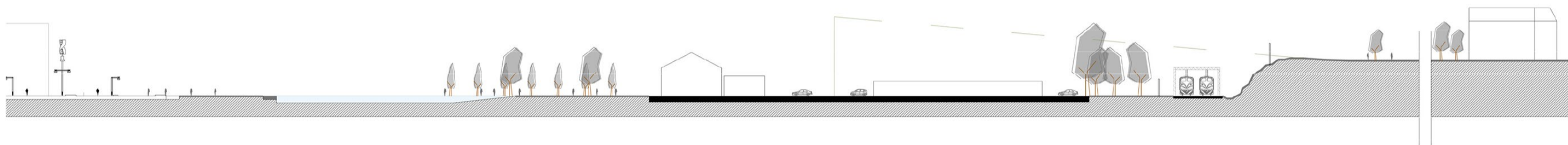
Similar al cas del Klemenskirke les ruïnes de St Maria formen part de la història de la ciutat. Un possible parc urbà amb elements tant importants de l'edat mitjana d'Oslo dotaria al parc i a les pròpies ruïnes d'un valor altíssim. Recuperar-ne l'entorn més immediat i una possible intervenció paisatgística punts a favor del projecte.

LLAC ARTIFICIAL

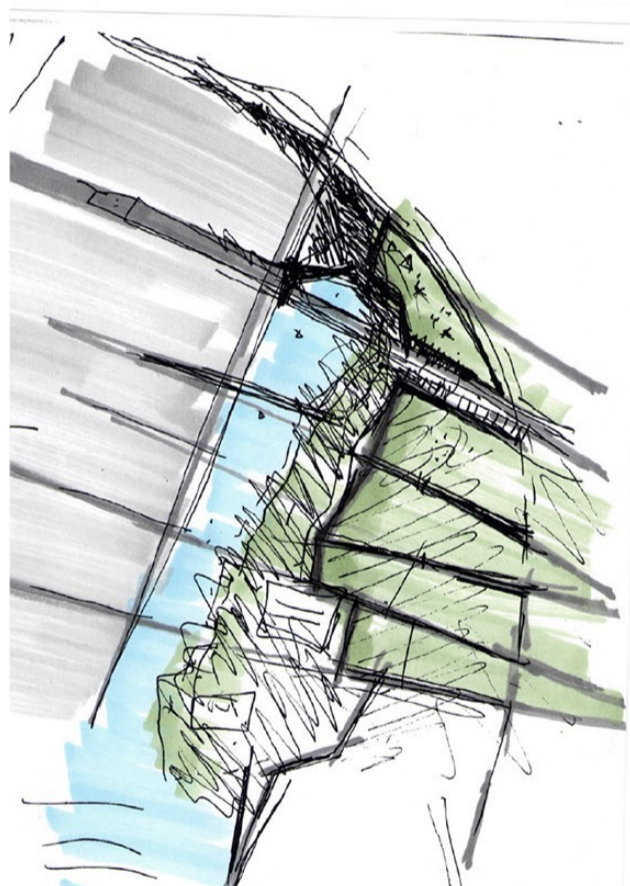
Actualment com una massa d'aigua que limita amb una infraestructura i un espai infrutilitzat aquest llac artificial ha de ser el canalitzador i vinculador de tot el nou complex parc - museu. Una massa d'aigua a l'interior d'un parc urba destinada a l'oci però també al reciclatge i a la sostenibilitat.

CONJUNT D'ANTICS MAGATZEMS

Aïllat de la resta de la trama urbana, aquests antics magatzems són un vestigi del passat de la zona abans de les primeres transformacions. La possibilitat d'integrar aquest edifici en el nou complex del museu afavoriria l'entesa del projecte com a una evolució positiva del lloc i no rupturista.



SECCIO ACTUAL. La secció ens mostra la diferència de cotes entre la part superior del parc (+12.00) i la futura ubicació del parc (+4.00). La via del tren seria soterrada tal de garantir la continuïtat amb la part superior. S'eliminarà la plataforma que actualment actua d'emmagatzematge de containers així com de parking.



1. TRAMA URBANA. El projecte es basa en el respecte i continuïtat de totes les trames urbanes que travessen i articulen l'edifici en pavellons. Un gran límit de línia poligonal es proposa com a un suposat penyasegat o fiord per tal d'inspirar la orografia noruega.



2. DISGREGACIÓ I CONJUNT. Un esquema abstracte de l'escència del museu. Volums escampats per l'àmbit de tal manera que s'articulen els espais entre ells com a circulació del museu. Aquesta disagregació permet l'entrada dels elements naturals dins al museu ja sigui l'aigua o la natura.



ENTRADA AL MUSEU. Imatge digital del que seria la entrada al museu. Es pot observar el primer pavelló que serviria de terrassa pel restaurant del museu així com la presència de l'aigua en tot el complex.

ESTRATÈGIA DISSENY EDIFICI

"Architecture is not based on concrete and steel and the elements of the soil. It's based on wonder"
DANIEL LIBESKIND