

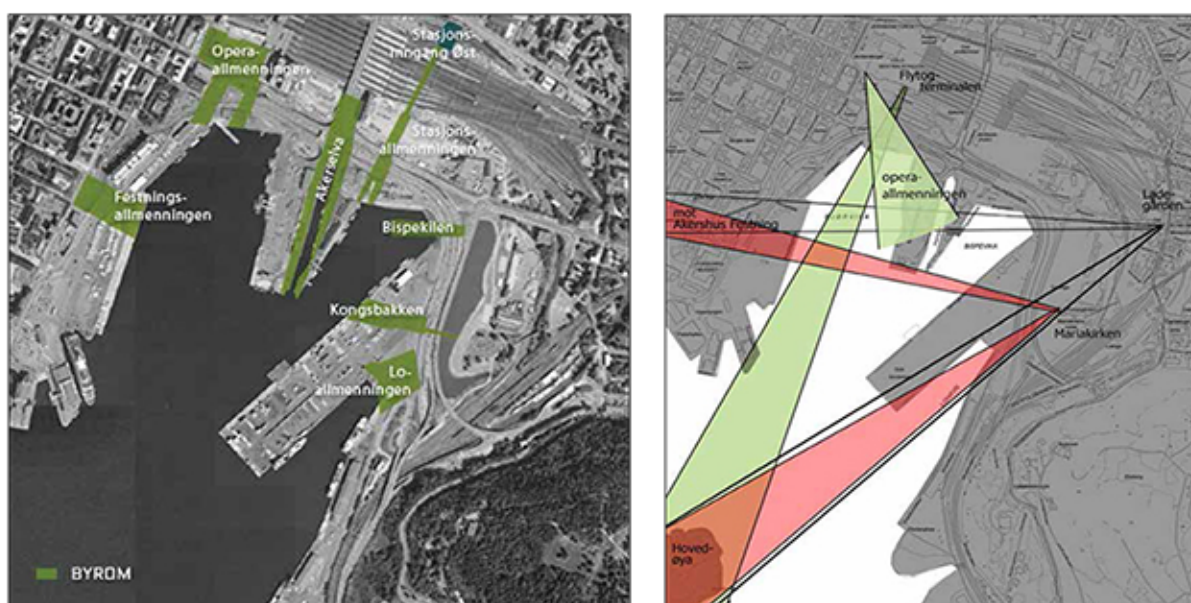
A. BJØRVIKA. La remodelació del front marítim d'Oslo va començar amb la construcció de la Òpera d'Oslo que va ser la primera pedra en recolzar tota la transformació urbana. El Barcode ja és una realitat en el nou boulevard d'Oslo que permetrà connectar el centre de la ciutat amb l'est de la ciutat històricament deixada de banda. El projecte es completarà amb la nova construcció d'habitatges i el futur del KHM museum.



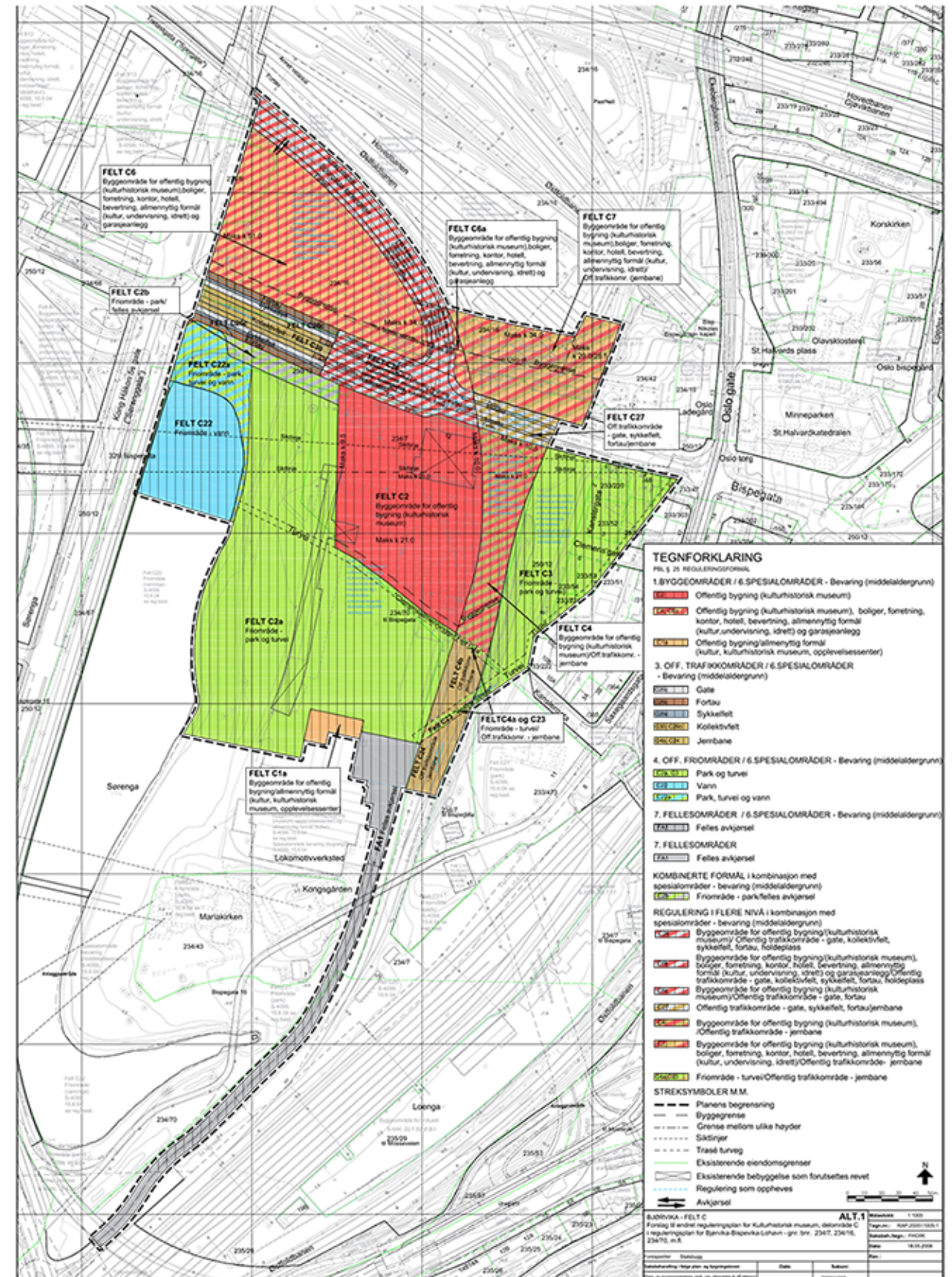
B. NOVA BJØRVIKA. A partir de la creació d'una península artificial Oslo obtindrà tota una nova zona d'habitatge de nova construcció.

Una zona de creixement econòmic, cultural i comercial que permetrà l'establiment de rendes altes a la zona atretes per un emplaçament únic.

Es destinaran zones urbanes lliures entre els habitatges però que semblen insuficients a no se que es contempli la remodelació del mid-eladerparken amb un autèntic parc.



C. ESQUEMES BJØRVIKA. Es mostra la voluntat del nou plantajament urbà del front marí. Espais lliures que permetran connectar tant visualment com físicament amb la part més interna de la ciutat.



D. REGULACIÓ URBANÍSTICA. Es mostra el pla urbanístic per la construcció del museu KHM a Bjørvika. A destacar la part nord amb la obligació de construir fins a connectar amb l'antic palau de l'arquebisbat.

BJØRVIKA: UBICACIÓ PROPOSADA

"Architects have made architecture too complex. We need to simplify it and use a language that everyone can understand."
TOYO ITO