

LLEGENDA

COBERTA

- C1. Barrera de Vapor ASFADAN R TIPO 3 POL (Danosa) e: 0,2mm
- C2. Aïllament tèrmic poliestirè extrudit DANOPREN (Danosa) e:8cm
- C4. Imprimado asfàltica Curdan e:0,1mm
- C5. Laminia impermeabilitzant ESTERDAN PLUS 50/Gr E. (Danosa) e: 0,3mm
- C6. Elevadors terra sanitari Cavity 40x40cm i alçades variables
- C7. Llosa de formigó com a suport del paviment porcelànic e: 40mm
- C8. Paviment porcelànic imitació pedra antidesliscament STONETRACK de 120X0 50X0 04cm
- C9. Caixa de PVC per a plantació de 80x120x35cm
- C10. Formació de pendents de formigó amb ards lleugers e: 9cm
- C11. Capa de terra vegetal 30cm
- C12. Tub drenant de PVC de 10cm diàmetre
- C13. Grava de Cantos rodats de diàmetre 15-30mm
- C14. Canaleta de formigó polímer amb reixa d'acer corten CAMALDREM de 0,25 cm d'amplada i llargades variables fins a 5m
- C15. Pletina subjecció barana de vidre de 1cm
- C16. Barana de vidre temperat doble estratificació (10+10mm), fixació i passamanys d'acer CAMPUS (Techniglass) 1m alçada

EXTERIOR: PATI

- X9. Formigó de pendents de formigó amb ards lleugers e:5cm
- X11. Revestiment exterior de formigó pulit.
- X12. Acabat de formigó pulit
- X13. Grava de Cantos rodats de diàmetre 15-30mm
- X14. Caixa de PVC per a plantació de 80x120x45cm
- X15. Capa de terra vegetal 42cm
- X16. Inalayaçaiamus Falconeri (Danarapa (bamblu vermell), 72 mm, -9°C, altura max. 5m, De color vermell amb tires verdes o blaves. Necessitat de Sol o ombra parcial.
- X17. Pedres de cantó rodats de diàmetre 20-40mm
- X18. Finestra amb fixe d'alumini lacat i envidriament doble tipus "climat i" 4/6/3+3
- X19. Pletina d'acer emprotxada al terra per a protegir i amagar la fusteria.

INTERIOR

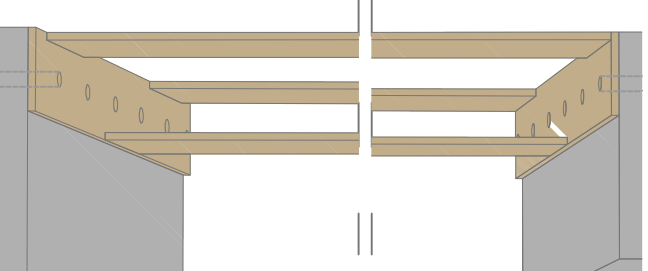
- I1. Aïllament tèrmic llana de roca e:8cm
- I2. Placa de fusta per a climatitzat d'acabat interior
- I3. Tubs d'aigua per a climatitzat fancoils Ø60mm amb recobriments aïllament 15mm
- I4. Il·luminació continua de Led's emportrats XG2035 (Panzer)
- I5. Fancoil de sostre 400x400x200mm
- I6. Tirant per a la subjecció del fals sostre amb suspensió autoniveladora.
- I7. Aïllament acústic de llana mineral e=4mm
- I8. Plaquets de guix laminat de 250x120x10cm
- I9. Focus puntual d'il·luminació emportat al sostre ARKSUGHT (Giro)
- I10. Aïllament tèrmic llana de roca e:8cm
- I14. Paviment de formigó pulit
- I15. Tàpic senzill de distribuït amb llana de roca interior per a aïllar tèrmicament i amb acabat impermeabilitzant (Pladur)

ESTRUCTURA

- E3. Capa de compressió de 5cm
- E4. Biguetes (forjat unidireccional) de 36x20cm
- E5. Jassera de cantell de formigó armat feta in situ de 40x40cm
- E6. Pilar de formigó armat in situ de 40x60cm
- E7. Biguetes de formigó armat en voladriu de 36x30.
- E8. Zunchó perimetral de formigó armat del voladriu 40x20cm
- E11. Biguetes (forjat unidireccional) de 36x20cm
- E12. Jassera plana de formigó armat feta in situ de 40x40cm
- E13. Biguetes/Zunchó de formigó armat desnivell entre escola i pati interior de 85x20cm
- E14. Zunchó perimetral de 60x50cm
- E15. Mur de contenció de formigó armat de 800x60cm
- E16. Zunchó perimetral de 40x50cm

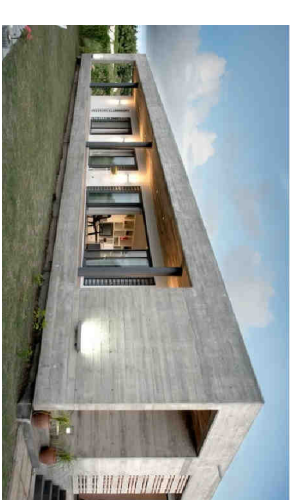
FONAMENTACIÓ

- FN1. Paviment continu elàstic de làtex acrílic per a parking STREET BOND
- FN2. Solera armada de formigó 30cm
- FN3. Geotextil de separació.
- FN4. Membrana impermeabilitzant de polietilè
- FN5. Formigó de reixa 10cm
- FN6. Terreny compactat amb proctor a 95
- FN7. Sabata Correguda de formigó armat de 220x120cm

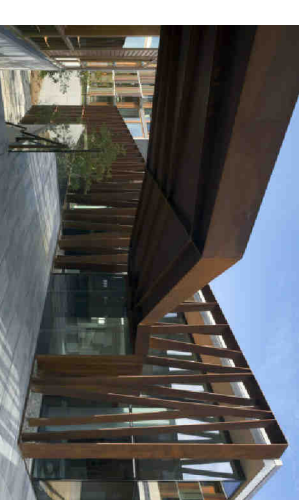


Sistema de protecció solar

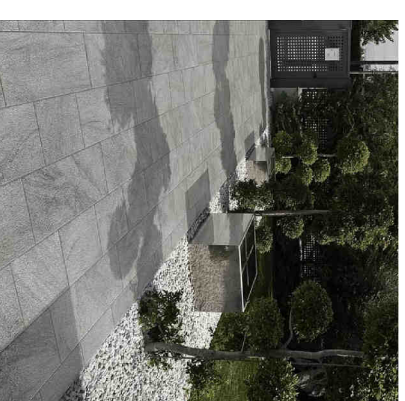
Les lames es solden a taller a la pletina en packs de tres que posteriorment es col·loquen a obra fixades amb cargols.



Acabat de façana de formigó pulit



Lames d'acer corten (florei La Mola)



Paviment porcelànic imitació a pedra de 0,5x1,2m

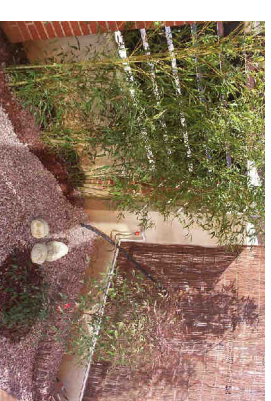


Sistema de clavegueram

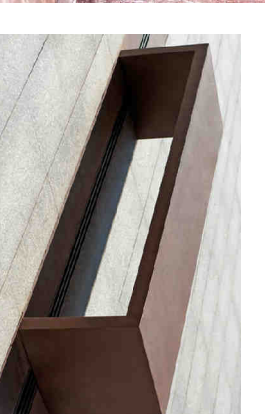


Sistema Cavity

Cavity, sistema de terra sanitari per al pas de les instal·lacions de desguàs i per a salvar el desnivell de l'estructura, adaptada al pendent dels carrers actuals.



Paviment Basaltic gris natural de 1,0x1,5m



Banc exterior de Corten

1. ANÀLISIS

1.1. MÓNICM

1.2. BARRI

2. INTENCIONS

2.1. FORMA

2.2. ORGANIGRAMA

3. PLANTES

3.1. COBERTA

3.2. CORTA 1/54S

3.3. CORTA 1/80

4. ALÇATS

4.1. ALÇATS

4.2. ALÇATS

5. SECCIONS

5.1. SECCIONS

5.2. SECCIONS

6. CONSTRUCCIÓ

6.1. DETALL

6.2. DETALL

7. ESTRUCTURA

7.1. DETALLS

7.2. PLANTES

8. TECNOLOGIA

8.1. CANTAMENTZACIÓ

8.2. IL·LUMINACIÓ

8.3. SANEJAMENT

8.4. INCENDIS