

LEGENDA

COBERTA

- C1. Barana de Vapor ASFADAN R TIPO 3 POL. (Danosa) e: 0,2mm
- C2. Aïllament tèrmic poliestirè extrudit DANOPREN (Danosa) e:8cm
- C3. Xapa protectora impermeabilitzant e: 3mm
- C4. Impregnació asfàltica Curdan e:0,1mm
- C5. Laminia impermeabilitzant ESTERDAN PLUS 50/5P E. (Danosa) e: 0,3mm
- C6. Elevadors terra sanitari Cavity 40x40cm i alçades variables
- C7. Llosa de formigó com a suport del paviment porcelànic e: 40mm
- C8. Paviment porcelànic imitatid pedra antideslligament STONETRACK de 120x0,50x0,04cm
- C9. Caixa de PVC per a plantació de 80x120x35cm
- C10. Formació de pendents de formigó amb ards lleugers e: 3cm
- C11. Capa de terra vegetal 30cm
- C12. Tub drenant de PVC de 10cm diàmetre
- C13. Grava de Cantos rodats de diàmetre 15-30mm
- C14. Canalata de formigó polimer amb reixa d'acer corten CAMALDREM de 0,25 cm d'ampçada i llargades variables fins a 5m
- C15. Pletina subjeció Barana de vidre de 1cm
- C16. Barana de vidre temperat doble estratificació (10+10mm), fixació i passamans d'acer CAMPLUS (Techniass) 1m alçada

FAÇANA

- F1. Mur de formigó armat pult com a barana de 20cm d'ampçada i 100cm d'alçada
- F2. Formigó pult acabat exterior
- F3. Pena subjeció de pletina de lama 10cm
- F4. Pletina d'acer corten subjeció lama de 105x15x0,1cm
- F5. Lama d'acer corten de 30x300x0,8cm
- F6. Punt d'il·luminació emportrat al terra resseguint el continu de les lames I200(MINI (PLATEK LIGHT))
- F7. Malla expandida enmarcada sistema de fals sostre Metàlican, MA-E600 (Ledosa) de dimensions màximes 600x600mm
- F8. Acabat de formigó armat pult.
- F9. Finestra amb fixe d'alumini lacat i envitrament doble tipus "climat h" 4/6/3+3
- F10. Pletina d'acer emportrada al terra per a protegir i anagar la fustera.

EXTERIOR: PLAÇA I PATI

- X1. Tub drenant de PVC de 10cm diàmetre
- X2. Laminia impermeabilitzant ESTERDAN PLUS 50/5P E. (Danosa) e: 0,3mm
- X3. Elevadors terra sanitari Cavity 40x40cm i alçades variables
- X4. Llosa de formigó com a suport del paviment porcelànic e: 40mm
- X5. Paviment porcelànic imitatid pedra antideslligament STONETRACK de 120x0,50x0,04cm
- X6. Banc d'acer Corten de 450x2,200x500cm CV/RIA
- X7. Caixa de PVC per a plantació de 80x120x25cm
- X8. Capa de terra vegetal 22cm
- X9. Formigó de pendents amb ards lleugers e:5cm
- X10. Paviment porcelànic imitatid pedra antideslligament STONETRACK de 120x0,50x0,04cm
- X11. Revestiment exterior de formigó pult.
- X12. Acabat de formigó pult
- X13. Grava de Cantos rodats de diàmetre 15-30mm
- X14. Caixa de PVC per a plantació de 80x120x45cm
- X15. Capa de terra vegetal 42cm
- X16. Imalayacalamus Falconeri 'Damarapa'(bambú vermell), 7p min. -9°C, altura max. 5m. De color vermell amb tires verdes o blaves. Necessitat de 50l o ombra parcial.
- X17. Pedres de canto rodats de diàmetre 20-40mm

INTERIOR

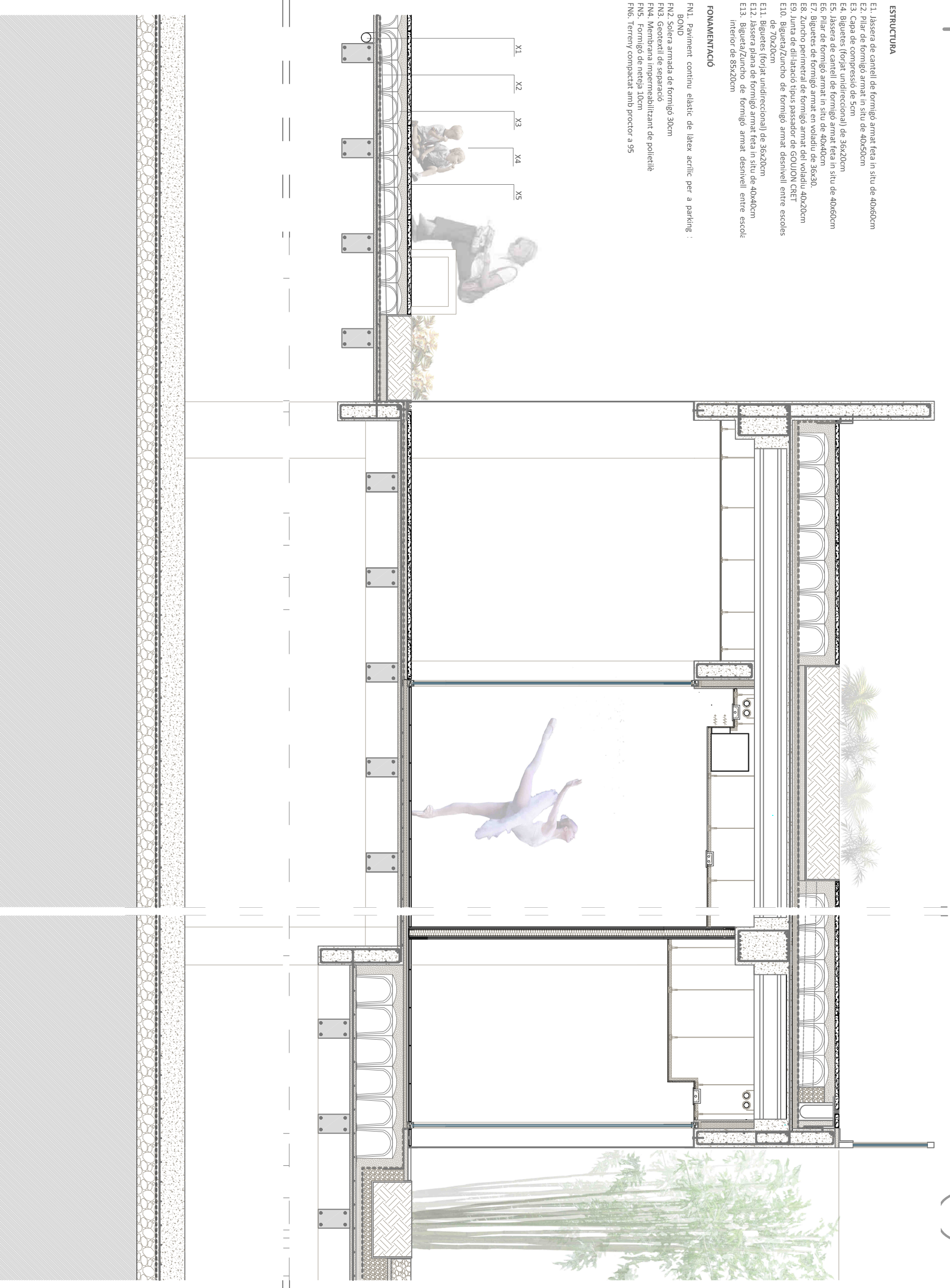
- I1. Aïllament tèrmic llana de roca e:8cm
- I2. Placa de fusta per a encolat d'acabat interior
- I3. Tubs d'aigua per a climatització fancoils Ø60mm amb recobrimnt aïllament 15mm
- I4. Il·luminació continua de Leds emportrats XG2035 (Panzerl)
- I5. Fancoll de sostre 400x400x200mm
- I6. Tirant per a la subjeció del fals sostre amb suspensió autnivelladora.
- I7. Aïllament acústic de llana mineral e=4mm
- I8. Plaques de guix laminat de 250x120x10cm
- I9. Focus puntual d'il·luminació emportrat al sostre ARKS(LIGHT (Giro))
- I10. Aïllament tèrmic llana de roca e:8cm
- I11. Paviment laminat de color Roure Bavar (Haro) de 193x1282x8mm
- I12. Tabcic sencill de distribució amb llana de roca interior per a aïllar acústicament fins a 50 dB (Pladur)
- I13. Placa de fusta nogal per a encolat d'acbat interior
- I14. Paviment de formigó pult

ESTRUCTURA

- E1. Jassera de cantell de formigó armat feta in situ de 40x60cm
- E2. Pilar de formigó armat in situ de 40x50cm
- E3. Capa de compressió de 5cm
- E4. Biguetes (forjat unidireccional) de 36x20cm
- E5. Jassera de cantell de formigó armat feta in situ de 40x40cm
- E6. Pilar de formigó armat in situ de 40x40cm
- E7. Biguetes de formigó armat en voladur de 36x30.
- E8. Zunch de formigó armat de formigó armat de voladur 40x20cm
- E9. Junta de dilatació tipus passador de GOUDON CRET
- E10. Biguetes/Zunch de formigó armat desnivell entre escoles de 70x20cm
- E11. Biguetes (forjat unidireccional) de 36x20cm
- E12. Jassera plana de formigó armat feta in situ de 40x40cm
- E13. Biguetes/Zunch de formigó armat desnivell entre escoles interior de 85x20cm

FONAMENTACIÓ

- FN1. Paviment continu elàstic de làtex acrílic per a parking : BOND
- FN2. Solera armada de formigó 30cm
- FN3. Geotextil de separació
- FN4. Membrana impermeabilitzant de polietilè
- FN5. Formigó de neteja 10cm
- FN6. Terreny compactat amb proctor a 95



1. ANÀLISIS

1.1. MONICOR

1.2. BARRI

2. INTENCIONS

2.1. FORMA

2.2. ORGANIGRAMA

3. PLANTES

3.1. COBERTA

3.2. CORTA 10x45

3.3. CORT 1x60

4. ALÇATS

4.1. ALÇATS

4.2. ALÇATS

5. SECCIONS

5.1. SECCIONS

5.2. SECCIONS

6. CONSTRUCCIÓ

6.1. DETALL

6.2. DETALL

7. ESTRUCTURA

7.1. DETALLS

7.2. PLANTES

8. TECNOLOGIA

8.1. CLIMATITZACIÓ

8.2. IL·LUMINACIÓ

8.3. SANEJAMENT

8.4. REVERDES