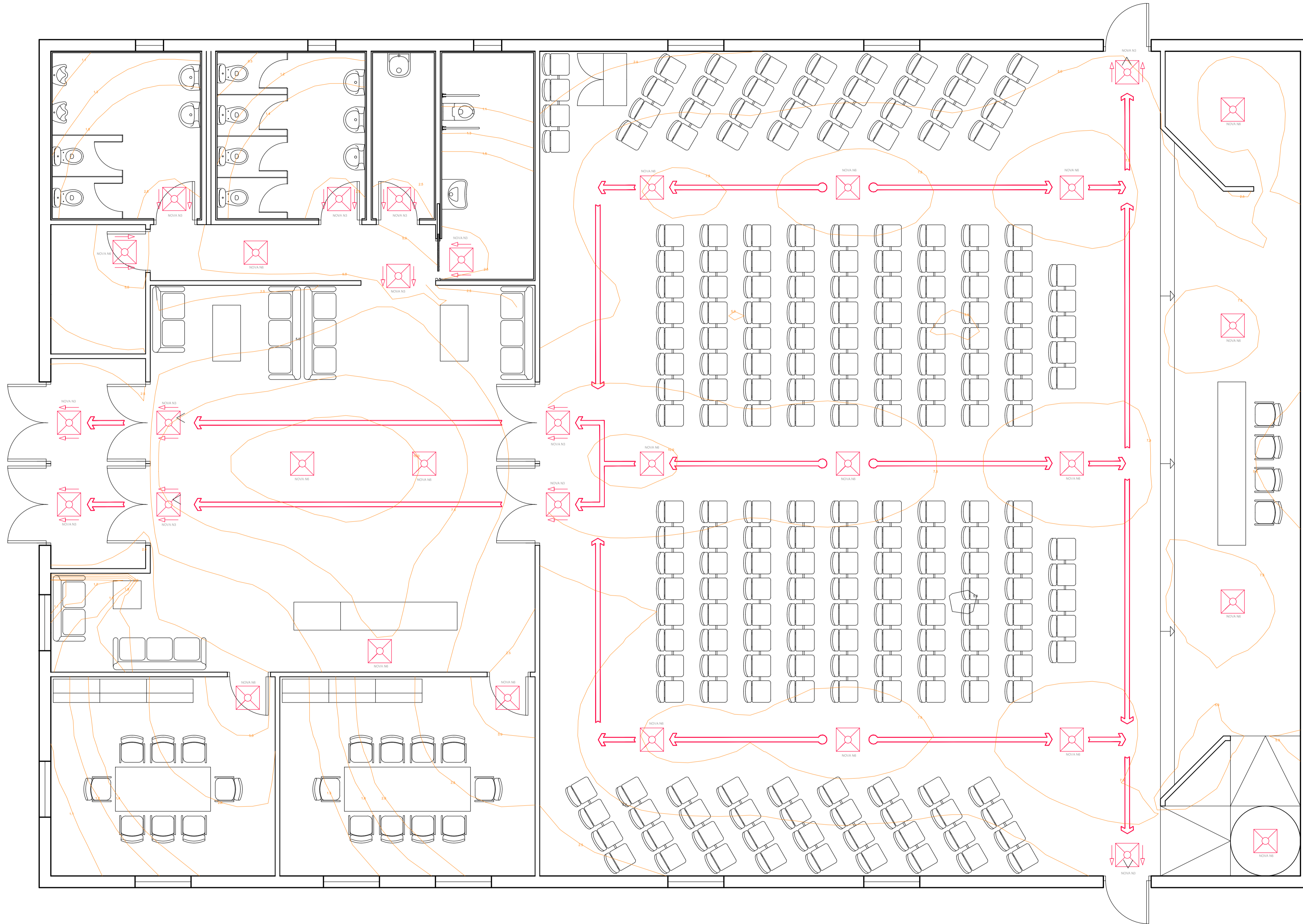


IMAGE:
IMAGE:
IMAGE:
IMAGE:

XREF:
XREF:
XREF:
XREF:

XREF:
XREF:
XREF:
XREF:

FECHA IMPRESIÓN: 10 jul 14 ESCALA: 1/100
DIBUJADO POR: ALBERT ROMAN
DIMSCALE: #####



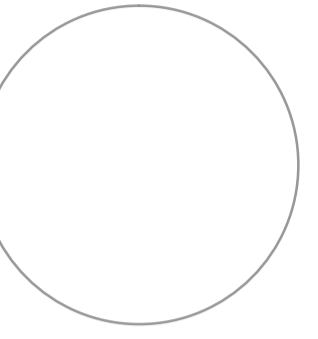
1 CURVAS ISOLUX DE ALUMBRADO DE EMERGENCIA
F-02 ESCALA: 1:20

INSTALACIÓN DE ALUMBRADO DE EMERGENCIA

- LUMINARIA EMERGENCIA.
- LUMINARIA EMERGENCIA-SEÑALIZACIÓN.

RESUMEN DE ILUMINACIÓN DE EMERGENCIA
LUXES MÍNIMOS EN RECORRIDOS DE EVACUACIÓN: 1 lux.
LUXES MÍNIMOS EN PUNTOS DE SEGURIDAD (CUADRO ELÉCTRICO): 5 lux.
LAS CARACTERÍSTICAS DE LOS MODELOS DE LUMINARIA DE EMERGENCIA SE DETALLAN EN EL PRESUPUESTO.

NOTA IMPORTANTE
LAS LUMINARIAS DE EMERGENCIA SE DEBERÁN SITUAR TAL Y COMO APARECEN EN EL PLANO.



DIRECTOR DEL PROYECTO: SANTIAGO ORDÁS

MARCA: FECHA: DESCRIPCIÓN:

AUTOR:
ALBERT ROMAN JORDAN

CUENTA N°
TÍTULO DE PROYECTO:
DISEÑO DE INSTALACIÓN DE PROTECCIÓN CONTRA INCENDIOS EN ZONA PORTUARIA

TÍTULO DEL PLANO:
CURVAS ISOLUX DE ALUMBRADO DE EMERGENCIA

PROYECTO N°:
001

PLANO N°:
F-02