

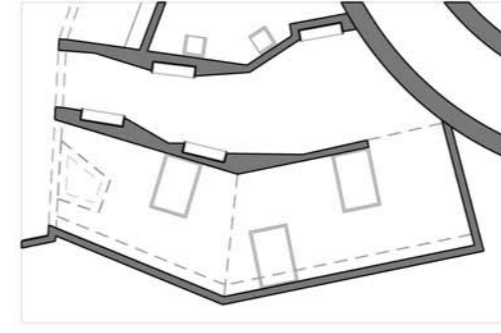
EXILI I: L'ÈXODE



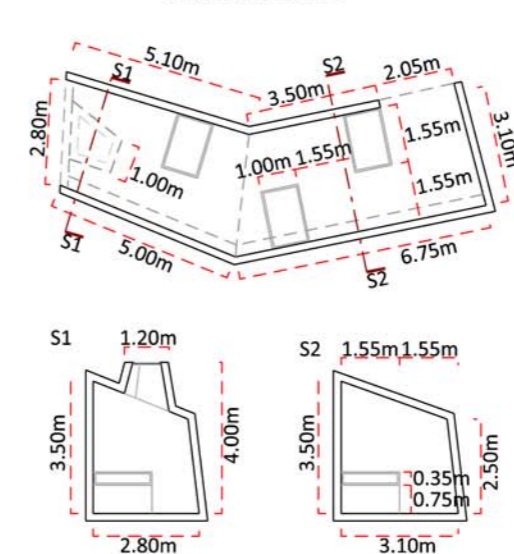
- Els indicadors arquitectònics ens mostren quina és la primera de les 3 portes que hauriem d'agafar: la més ampla, pròxima al final de la rampa, il·luminada amb llum natural (l'ús de l'esperança).
- L'exili, que serà un capítol amb retorn a la sala on ens trobem, és un oció: no tothom l'emprèn.
- Exili I ens parla de l'abandó de la llar i la terra. Deixar les arrels. Emprendre el viatge. La pressa i l'adéu.
- La pressa se'n mostra en un espai allargassat, que es va tombant i cargolant. L'urgència i els obstacles.
- Una de les parets sembla caure'n a sobre: la realitat coneguda s'afonja i s'obre un abisme incert.

ESPERANÇA ARRELS URGÈNCIA OBSTACLES ADEU

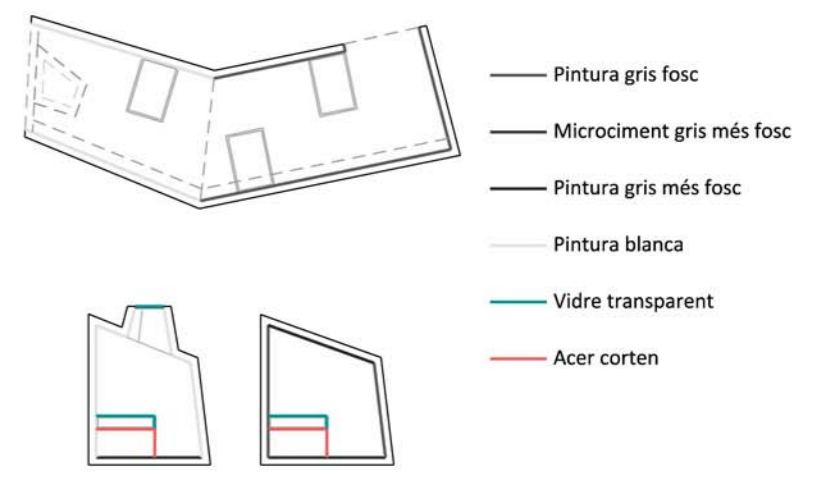
EMPLAÇAMENT I CONNEXIÓ DINS DEL RECORREGUT



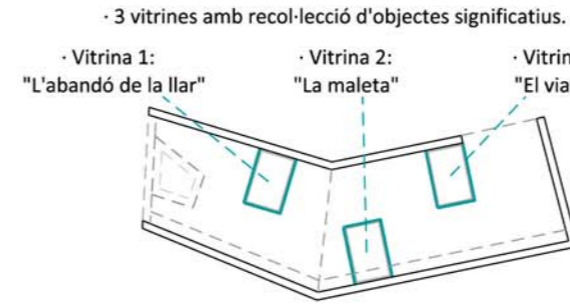
DIMENSIONS



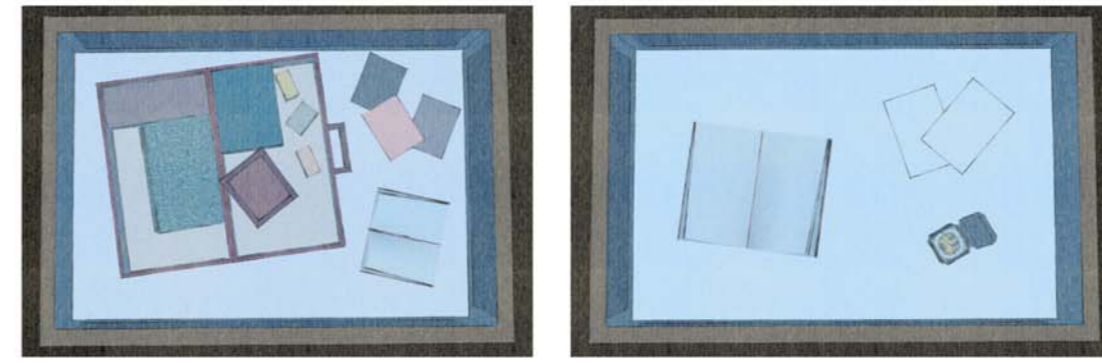
MATERIALITAT



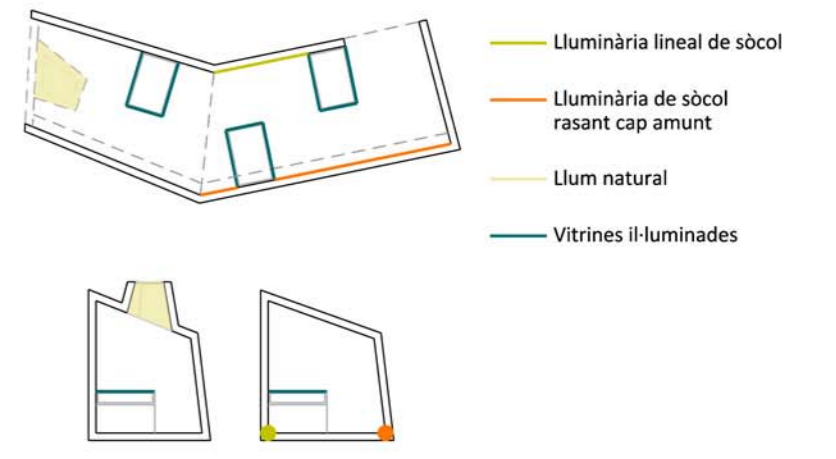
EXPOSITIU



- 3 vitrines amb recol·lecció d'objectes significatius.
 - Vitrina 1: "L'abandó de la llar"
 - Vitrina 2: "La maleta"
 - Vitrina 3: "El viatge"
- Cada vitrina mostra una recol·lecció d'objectes personals que transmeten cada una de les 3 fases presentades: "l'abandó de la llar" i la decisió de deixar les arrels enrere; "la maleta", com a símbol de final del viatge i de la síntesis de les nostres pertinències i la nostra identitat; "El viatge", com a testimoni de la ruta incerta que s'emprèn. Les vitrines mostren la partida cap a l'exili posant l'emfàsis en allò més humà i personal. A sota, es mostren com a exemple dues possibles combinacions d'objectes per a vitrines.
- Vitrina 2: "La maleta": Maleta plena amb objectes personals (roba, mantes, joguina de nen i marc amb fotografia); àlbum de fotografies; postal de viatge i fotografies familiars.
 - Vitrina 3: "El viatge": Diari de viatge amb relat de l'exili; cartes personals i una brúixola.



IL·LUMINACIÓ



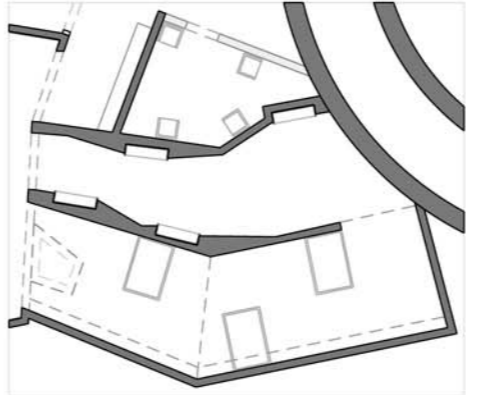
EXILI II: ELS DESTINS DE L'EXILI



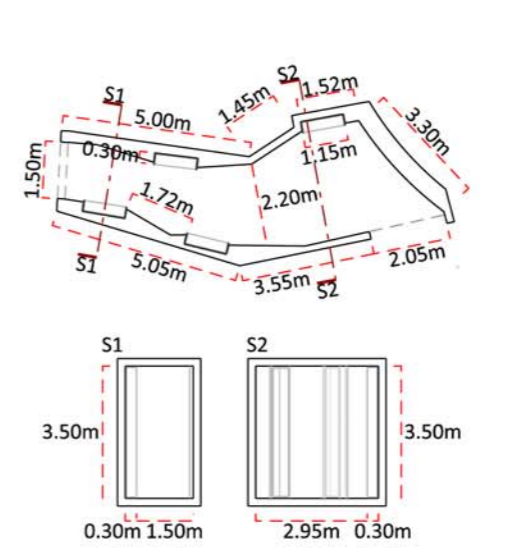
- Exili II ens parla de les possibles destinacions de l'exili, a través d'un camí tortuós que es va estrenyent.
- L'espai mostra 4 destins principals: el vaixell transatlàntic cap a Amèrica; els camps de concentració a la frontera francesa; la Segona Guerra Mundial; i, finalment, el retorn a Espanya, en ple règim dictatorial.
- Aquest retorn s'emfatitza ja que Exili I i II són un recorregut circular: desemboquen de nou a "La caiguda de la ciutat". Un cop retornats al punt d'origen, ja només queda un camí: "La repressió franquista".

CAMÍ TORTUÓS LA CERCA DE FUTUR EL RETORN

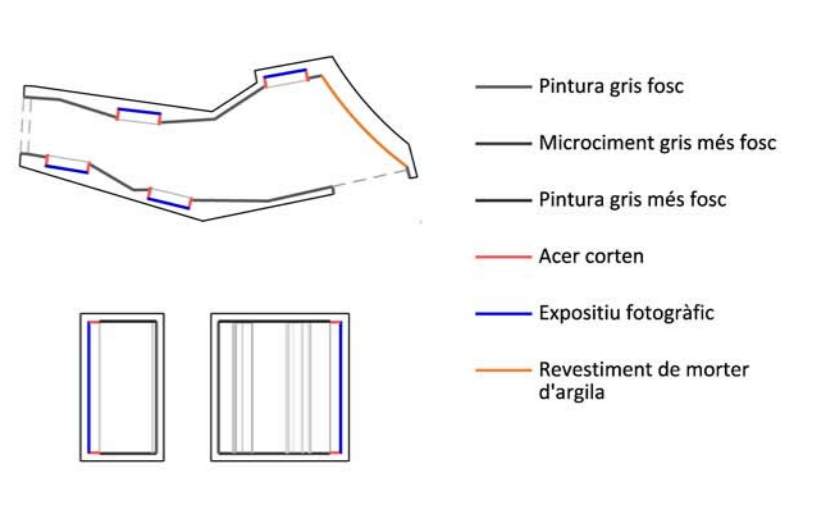
EMPLAÇAMENT I CONNEXIÓ DINS DEL RECORREGUT



DIMENSIONS



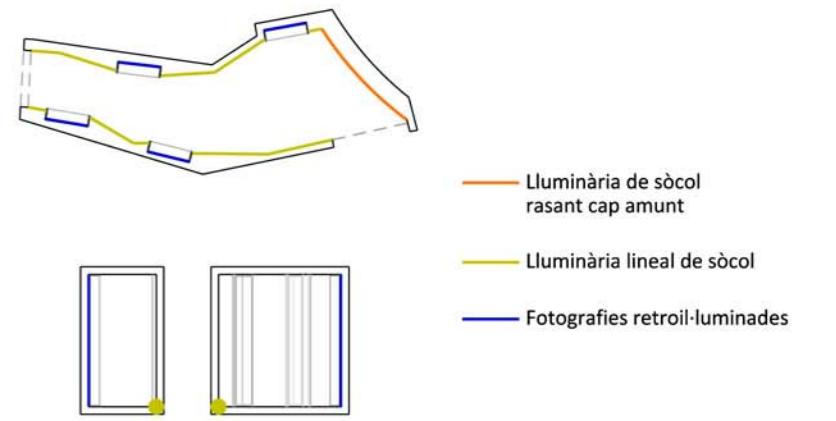
MATERIALITAT



EXPOSITIU

- 4 panells fotogràfics.
- Panell fotogràfic 1: "El vaixell transatlàntic cap a Amèrica"
- Panell fotogràfic 2: "Els camps de concentració a la frontera francesa"
- Panell fotogràfic 3: "La participació a la Segona Guerra Mundial"
- Panell fotogràfic 4: "El retorn a Espanya"

IL·LUMINACIÓ



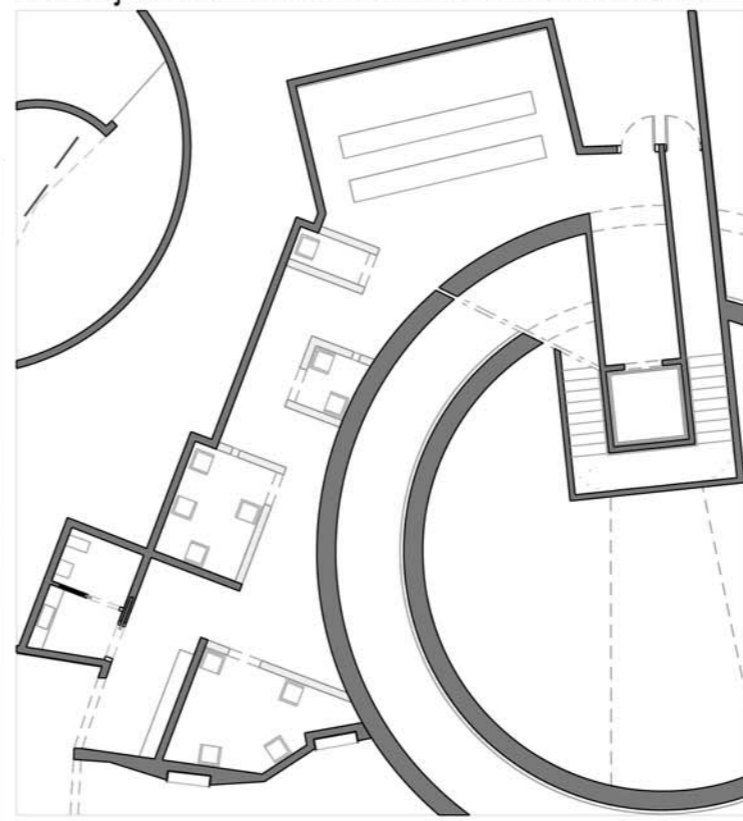
LA REPRESSIÓ FRANQUISTA



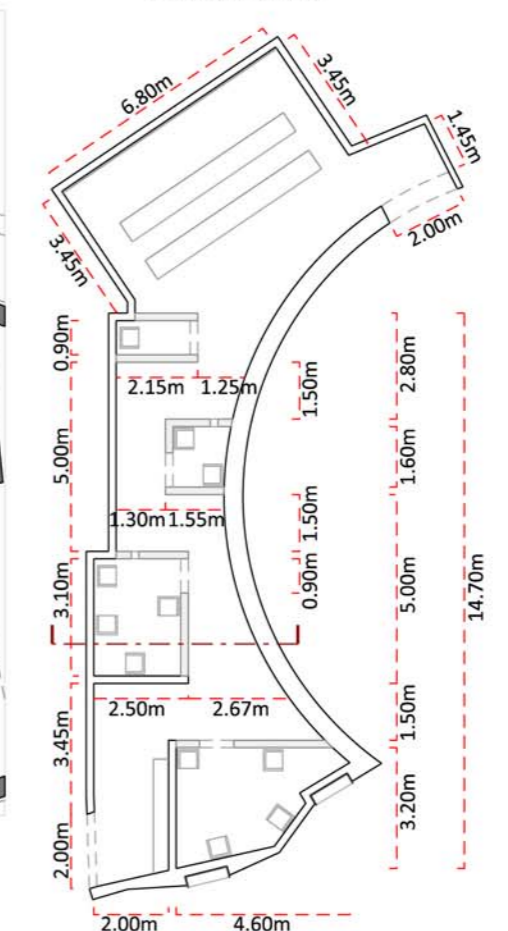
- Estabilització del nou règim dictatorial. Tots els enemics del nou ordre seran eliminats.
- Espai de por i opressió, transmesos amb un sostre pla continu extremadament baix.
- Vivim l'ambient de la repressió. L'alerta constant. L'espionatge. Les delacions. La por.
- L'espai es fragmenta en un recorregut laberíntic, dividit per unes càpsules de boira.
- Les càpsules de boira deixen entreveure sense veure-hi clar. Tothom és vist a cegues.
- L'amenaça omnipresent i imprevisible. La traïció. La incertesa i el dubte. El camí boirós.
- Dins les càpsules, els visitants poden escoltar un relat audiodfònic de la repressió assegurats en unes cadires sota la llum d'un focus enmig de la boira. Cada cadira està col·locada de manera que tothom pugui veure i ser vist (o no) per l'esquena. La inseguritat i la vigilància.
- L'últim pas abans de pujar cap a la torre és l'espera: el Castell de Montjuïc.
- Per pujar a la torre, un únic ascensor: el camí que manca és solitari i emocional.

OPRESSIÓ TRAÏCIÓ INCERTESA AMENÇA
ALERTA VIGILÀNCIA CONTROL OMNIPRESENCIA DEL NOU RÈGIM
INSEGURETAT

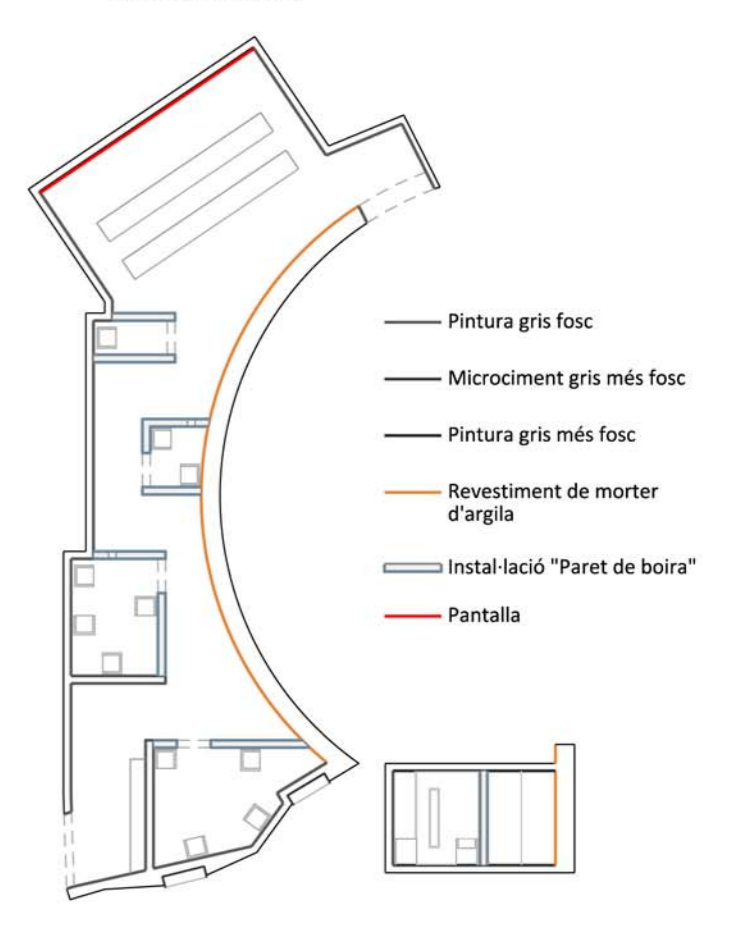
EMPLAÇAMENT I CONNEXIÓ DINS DEL RECORREGUT



DIMENSIONS



MATERIALITAT



EXPOSITIU

- Instal·lació artística "Parets de boira", cadires amb relat audiodfònic de 3min i film audiodfònic de 6min.
- Film audiodfònic de 6min sobre la metodologia de l'execució de la repressió franquista, el Castell de Montjuïc i els afusellats del Camp de la Bota.
- Instal·lació "Parets de boira" L'objectiu d'aquesta instal·lació és recrear l'efecte de boira i crear un clima d'incertesa, de veure i ser vist, d'intimitat exposada. Per tal de crear l'efecte de les parets de boira, el dispositiu plantejat són càpsules de 20cm d'espessor, tancades per dos vidres a banda i banda de manera hermètica. Dins de la càpsula, s'injecta fum barrejat amb l'aire. Mitjançant una resistència elèctrica a la part inferior de la càpsula, es crea una diferència de temperatura que provocarà l'efecte de convecció, barrejant fum i aire. A més diferència de temperatura, més caòtic serà el moviment provocat entre fum i aire. Així, s'aconsegueix crear l'efecte de boira desitjat: "parets de boira".
- Convecció caòtica fum-aire
- Resistència elèctrica (font calor)
- Instal·lació "Les cadires sota vigilància" Un cop assegut en una cadira, el visitant pot escoltar amb uns auriculars un relat audiodfònic de 3min sobre la repressió franquista. Tot i l'ambient en penombra, cada cadira està il·luminada per un focus de llum dirigida. Les cadires estan col·locades de manera que ningú pugui tenir sota control l'espai que l'envolta, creant incomoditat i expectació de vigilància i alerta.

IL·LUMINACIÓ

