

L'HABITACIÓ 1938

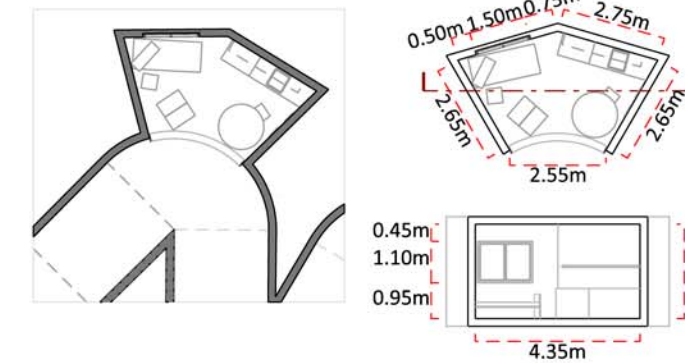


"L'habitació 1938" és una instal·lació artística que ens mostra la vida quotidiana al final de la guerra.

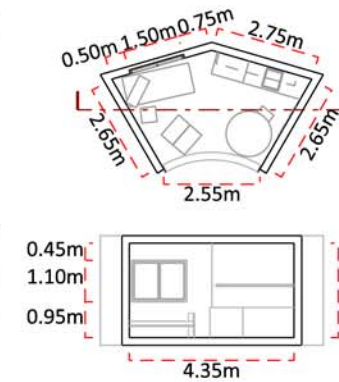
- Anteriorment al llarg del recorregut, havíem trobat la instal·lació que ens mostrava la mateixa habitació al principi de la guerra (veure "L'habitació 1936-37"). "L'habitació 1938" ens mostra la decadència de la vida quotidiana. Paredes, mobiliari, estris... es mostren desgastats i destrossats per la pobresa i la guerra.
- Es tracta d'una recreació de la sala principal de l'habitatge d'una família obrera que havia tingut 4 membres i només 1 supervivent, que viu en una casa de quarts del barri marítim de la Barceloneta, al final de la guerra.
- L'espai recreat mostra la cuina, el menjador i l'espai utilitzat com a dormitori per un dels fills.
- L'escena mostra el moment en què la dona, preparant la maleta per l'exili, ha marxat al refugi dels bombardejos.

VIDA QUOTIDIANA
FAM DECADÈNCIA
PÈRDUA
FALLIDA MORAL

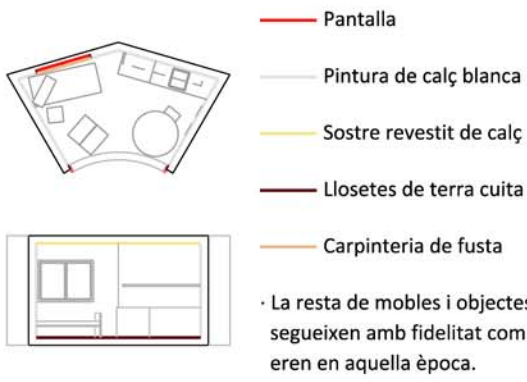
EMPLAÇAMENT I CONNEXIÓ DINS DEL RECORREGUT



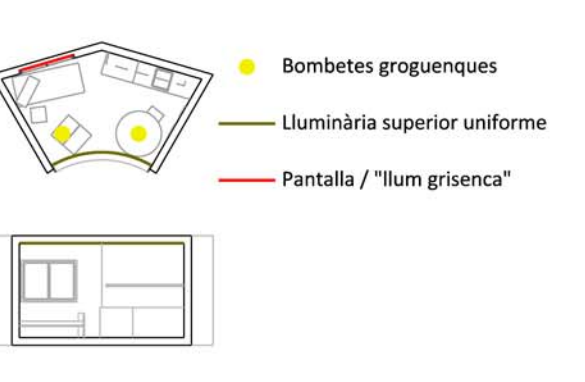
DIMENSIONS



MATERIALITAT



IL·LUMINACIÓ



EXPOSITIU

- Reconstrucció d'un espai domèstic de 10,5 m², corresponent a la sala d'un quart de casa de la Barceloneta on sobreviu 1 membre d'una família de 4 persones.
- L'espai mostra la cuina, el menjador, un espai utilitzat per a dormir i una maleta a mig preparar per l'exili, just en el moment en què es bombardeja la ciutat.
- Espai per a dormir, sense llençols i amb el matalàs esquinçat.
- A través de la carpinteria de fusta, es veu un audiovisual en reproducció contínua que mostra una visió de la ciutat bombardejada i fumejant. Al mateix temps, s'escolta el so de la sirena que avisa dels bombardejos.
- A terra, podem veure la maleta a mig fer que algú preparava abans de marxar al refugi dels bombardejos. Es pot veure que s'està preparant per l'exili. Dins, podem veure-hi el marc amb la fotografia vist a "L'habitació 1936-37"; però ara la fotografia està cremada i només hi resta present 1 membre de la família.
- La cuina de l'habitatge i els utensilis que s'hi troben també estan deteriorats.
- A la taula, només resta per a menjar un tros de pa dur per a 1 persona.

Vista aèria general de l'habitació, on s'observen tots els elements esmentats.

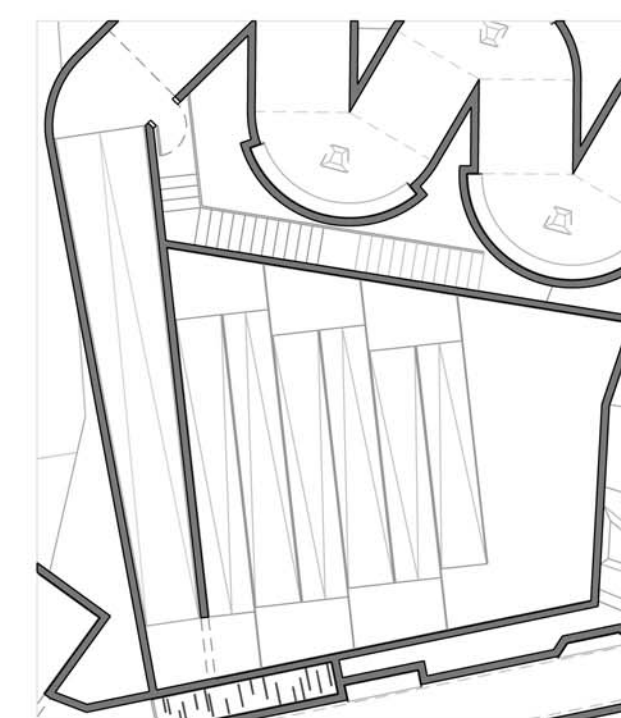
EL GENER DE 1939 + LA CAIGUDA DE LA CIUTAT



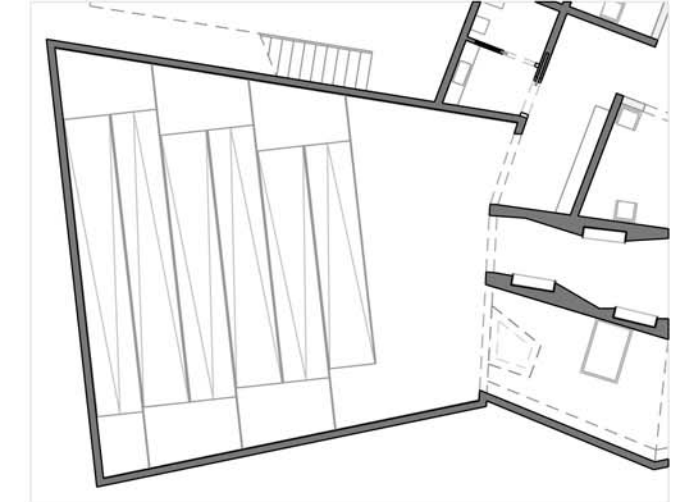
"El gener de 1939" ens parla dels últims dies abans de la caiguda definitiva.

- L'amenaça s'acosta. El perill s'intensifica. Rampa i sostren ens porten cap avall dramàticament, tancant l'espai de manera progressiva fins que arribem a la desembocadura del fatidic gener: "La caiguda de la ciutat".
- "La caiguda de la ciutat" és l'esfondrament definitiu: el descens forçat.
- Encarant l'abisme, mentre el sostre també ens duu cap avall, ens trobem amenaçats per dos grans audiovisuals a gran escala: "La desfilada de la Diagonal" i "El saqueig de la ciutat", que ens transmeten la metodologia i el poder d'imposició amb què el nou règim arriba per instal·lar-se.

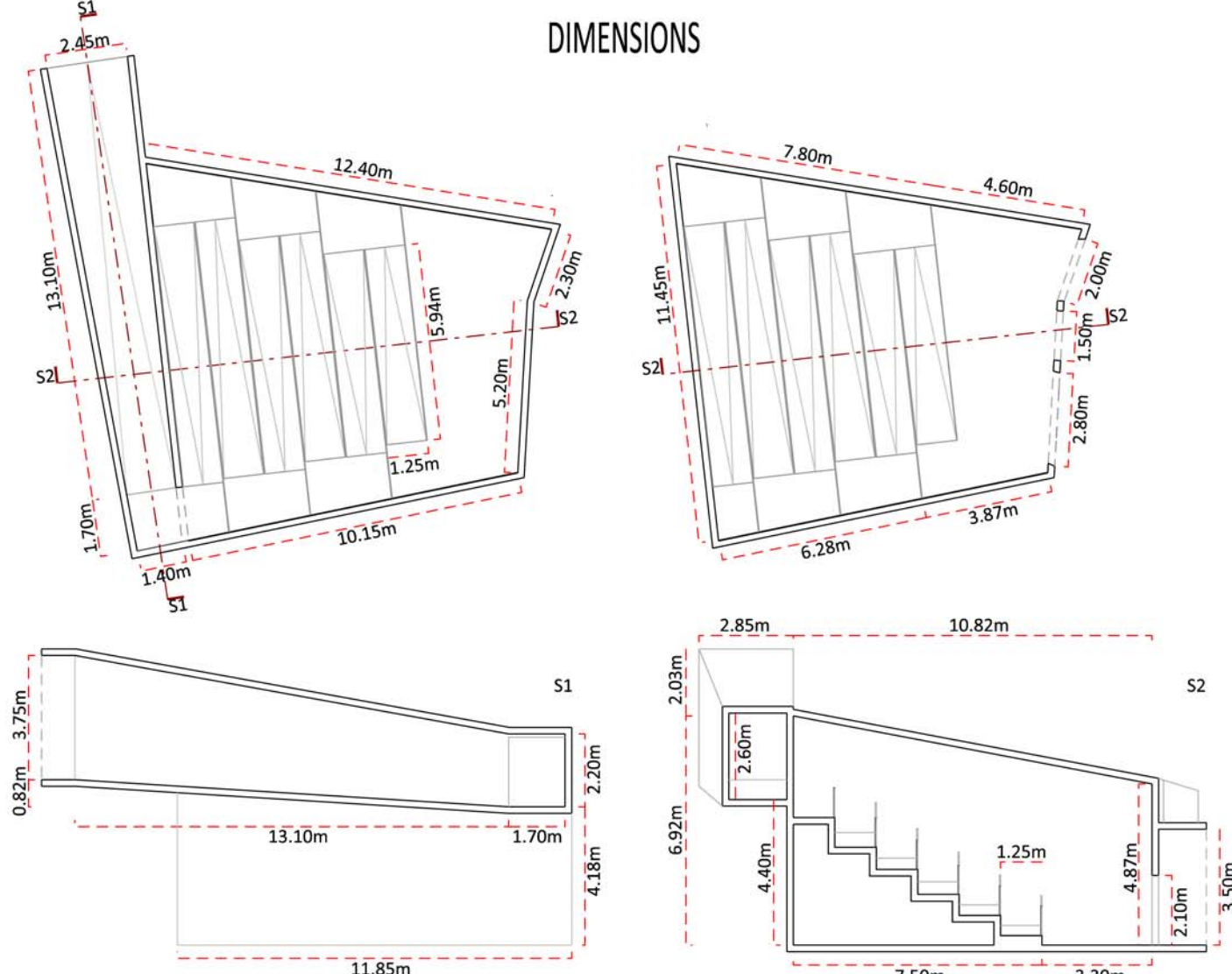
AMENANÇA
PERILL
DERROTA
ESFONDRAMENT
IMPOSICIÓ
SAQUEIG
L'ARRIBADA DEL NOU RÈGIM



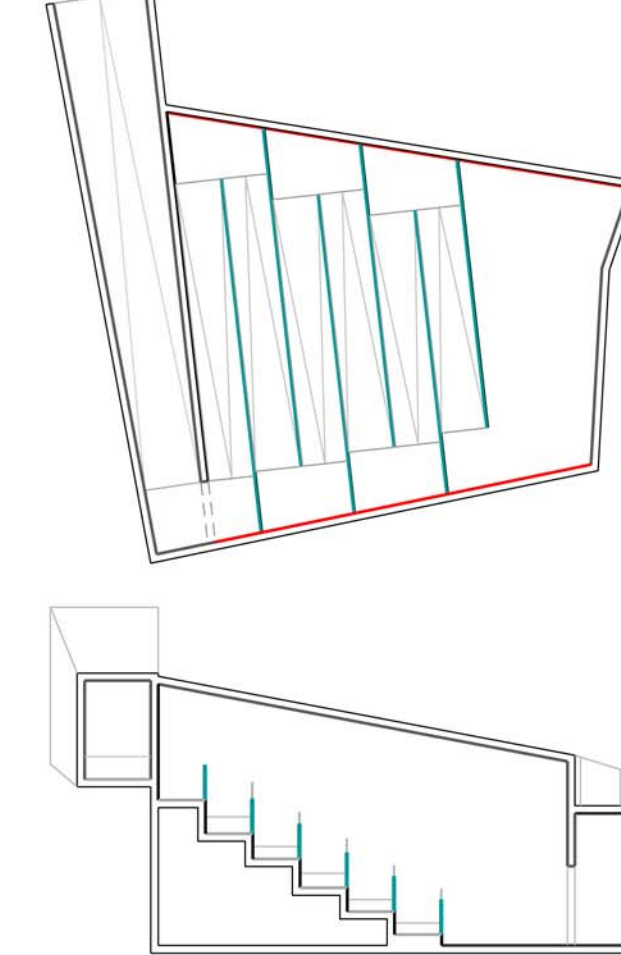
EMPLAÇAMENT I CONNEXIÓ DINS DEL RECORREGUT



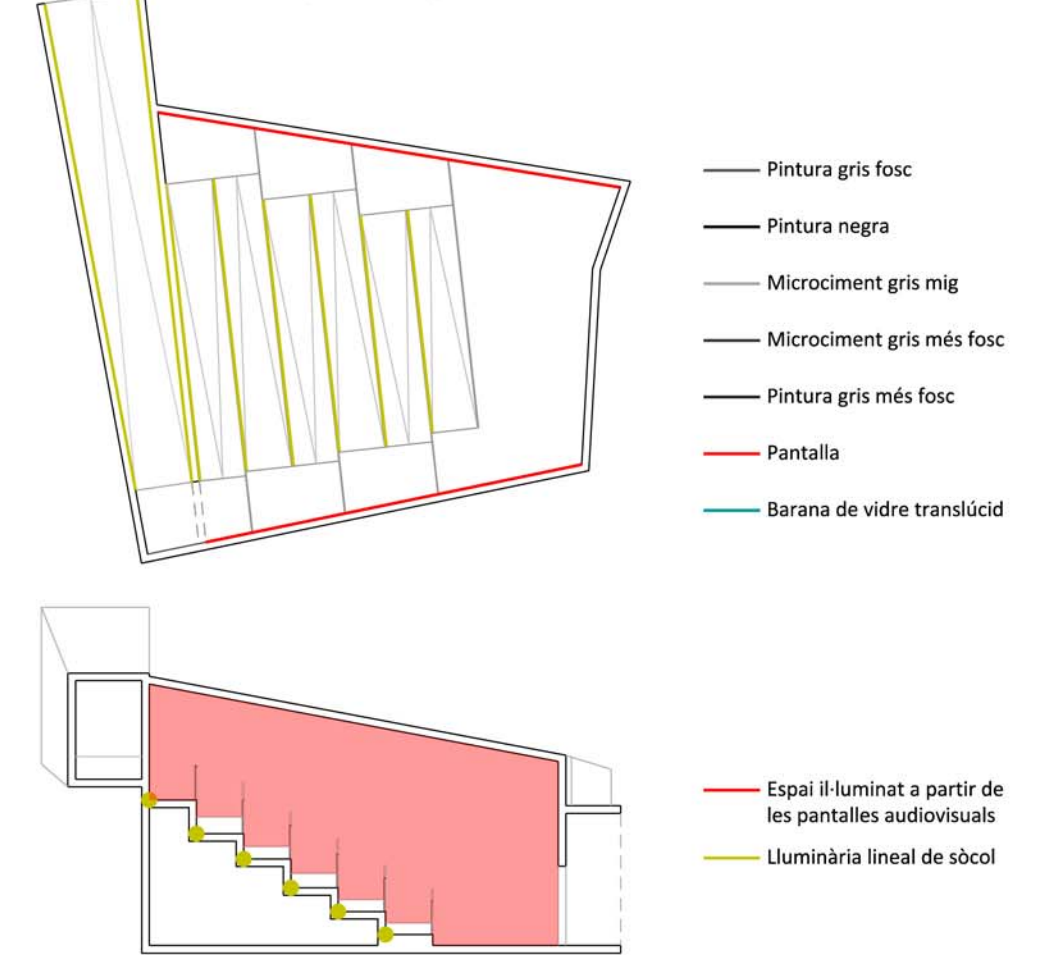
DIMENSIONS



MATERIALITAT



IL·LUMINACIÓ



EXPOSITIU

- 2 films audiovisuals a gran escala, de durada indefinida i en reproducció contínua.
- Film audiovisual en pantalla de gran tamany (12,40x5,00m aprox), de durada indefinida i reproducció contínua: "La desfilada de la Diagonal".
- Data en lletres vermelles: 22/01/1939 (entrada de les tropes franquistes a Barcelona)
- Film audiovisual en pantalla de gran tamany (12,40x5,00m aprox), de durada indefinida i reproducció contínua: "El saqueig de la ciutat".



- Mentre baixem per la rampa, l'espai i el sostre ens tanquen i els audiovisuals mantenen un ambient tens i amenaçador, empenyent-nos a escapar. Però les sortides són incertes.
- Davant nostre, hi ha 3 portes i es podria optar per continuar amb qualsevol d'elles.
- Tot i així, alguns indicadors arquitectònics ens suggereixen escollir la porta de la dreta: la més ampla, més pròxima al desenllaç de la rampa i més il·luminada amb llum natural.
- Aquesta porta correspon a "Exili I". Les altres dues són "Exili II" i "La repressió franquista".

TENSIÓ
AMENANÇA
INCERTESA
CERCA DE SORTIDES