

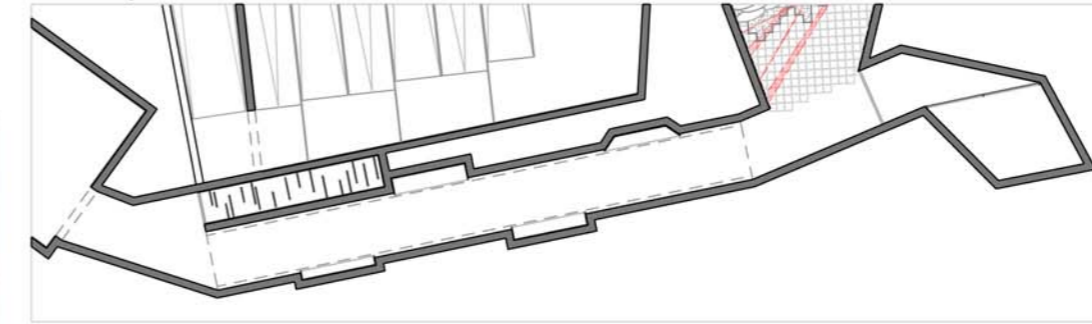
BOMBES II: EL REFUGI



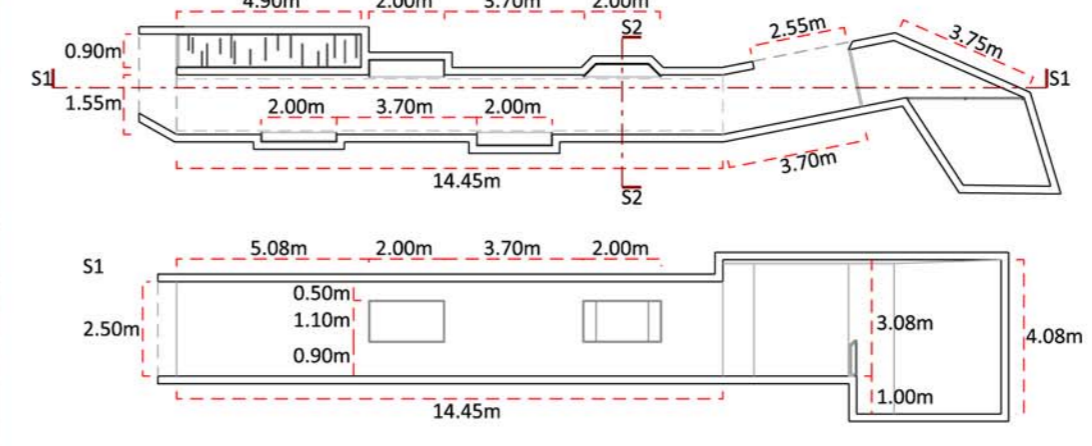
- Bombes II ens porta a la segona fase dels bombardejos: el refugi i la protecció del perill.
- La protecció, la por, l'ofegament. Espai petit i tancat, amb marcs expositius a ambdós costats.
- L'espai comença amb la reconstrucció tridimensional fotogràfica d'un refugi.
- L'espai continua amb un corredor llarg de sostre baix, amb parets laterals tancant-se sobre l'espai.
- Al fons del passadís, s'entreveu una llum i una esperança; però la llum arriba des de lluny, a l'altra banda d'un pati, lluny de la possibilitat de ser atrapada.

REFUGI PROTECCIÓ POR OFEC DESESPERANÇA

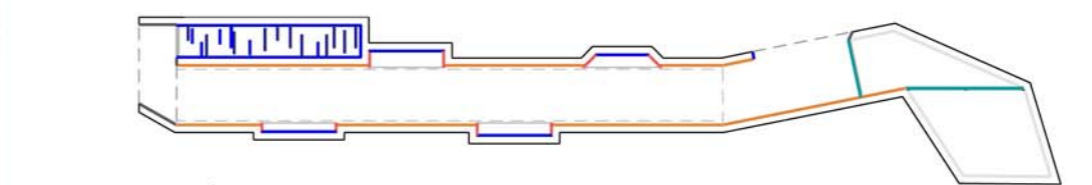
EMPLAÇAMENT I CONNEXIÓ DINS DEL RECORREGUT



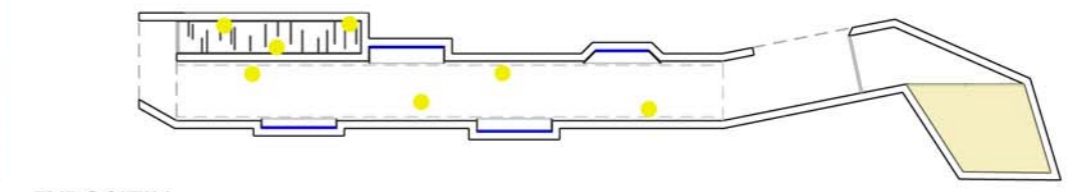
DIMENSIONS



MATERIALITAT

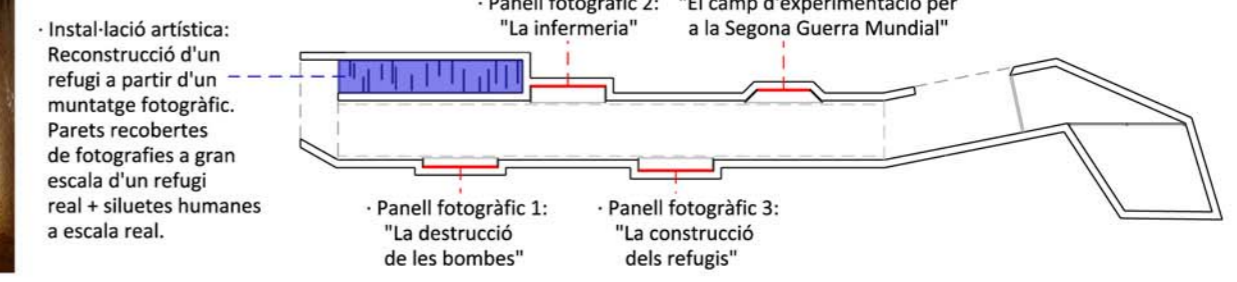


IL·LUMINACIÓ



EXPOSITIU

- 5 films audiovisuals de duració indefinida en reproducció contínua.



- Pintura gris fosc
- Revestiment d'argila
- Grava
- Acer corten
- Vidre transparent
- Pintura blanca
- Expositiu
- Bombetes groguenques
- Llum natural
- Fotografies retroil·luminades

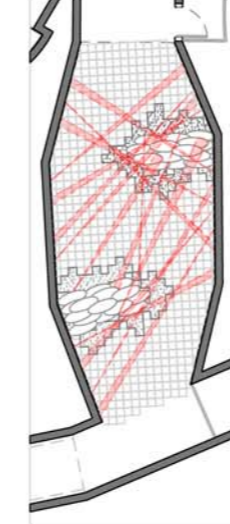
ELS FETS DE MAIG DEL 1937



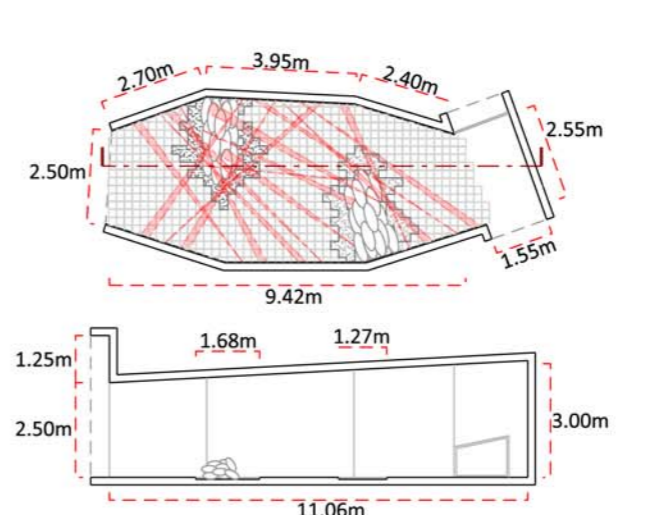
- La lluita ve de dins. L'enemic està aquí. La situació es fa més complexa i confusa.
- Aquest episodi de la guerra és utilitzat per explicar els problemes ideològics dins del bàndol republicà.
- L'espai presenta la reconstrucció d'un carrer en lluita. Paviment de carrer i barricades aixecades.
- Els dos bàndols enfrontats són presentats a dos bandes a través dels edificis que els representaven: a l'esquerra, la CNT, la FAI i el POUM; a la dreta, el govern de la Generalitat i el PSUC.
- Les llums vermelles, que representen trets, simbolitzen els conflictes i antagonismes entre partits.

IDEOLOGIES ENFRONTADES CONFLICTES POLÍTICS REVOLUCIÓ O GUERRA

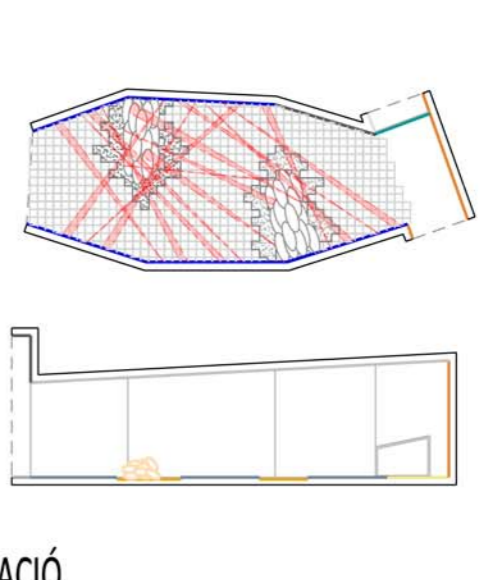
EMPLAÇAMENT I CONNEXIÓ DINS DEL RECORREGUT



DIMENSIONS



MATERIALITAT



IL·LUMINACIÓ



EXPOSITIU

- Reconstrucció d'un carrer amb 2 barricades, paviment urbà, 5 fotografies d'edificis de Barcelona a gran escala i llums.

Cada tram de paret mostra la fotografia d'una seu o edifici rellevant de cadascun dels principals partits polítics enfrontats durant el conflicte: la CNT, el POUM i la FAI; d'una banda; i el PSUC i el Govern de la Generalitat, de l'altra.

- Hotel Colón (seu del PSUC)
- Palau de la Generalitat (seu del Govern)
- Edifici Telefònica. És el lloc on es va iniciar el conflicte, que era la seu de telecomunicacions de la CNT.
- Casa Cambó (seu de la FAI)
- Palau de la Virreina (seu del POUM)

Introducció a l'episodi: explicació del conflicte.
Reconstrucció d'una barricada per bàndol: acumulació de sacs i paviment urbà aixecat per a ser reutilitzat en la construcció.

LA VIDA EN TEMPS DE GUERRA 1938



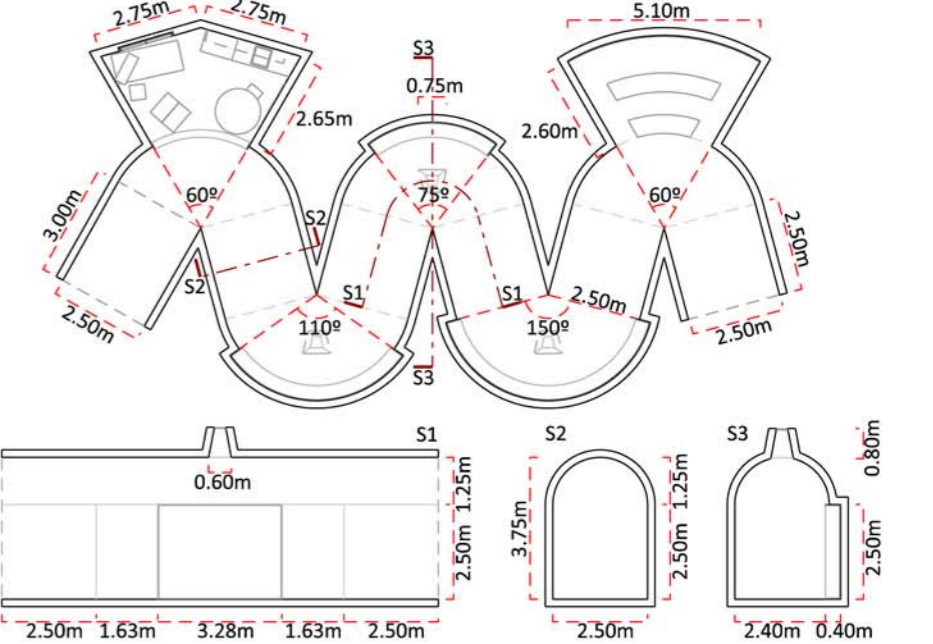
- Aquest espai ens mostra com la vida quotidiana es va esfondrant mentre avança la guerra.
- La resistència continua, i el sostre torna a ser en forma de cúpula (veure VTG 1936-37).
- Apareixen l'opressió i el desànim. El corredor es fa més estret i el sostre més baix.
- Sobreviure és cada cop més problemàtic. La confusió. La complexitat. L'espai zigzagueja.
- La llum, última esperança romanent, només apareix de manera puntual en lluernaris cònics.
- 4 episodis: l'inici de l'exòde, la centralització del poder, l'incertesa i la fam, la fallida moral.

RESISTÈNCIA OPRESSIÓ DESÀNIM DIFICULTATS FALLIDA MORAL

EMPLAÇAMENT I CONNEXIÓ DINS DEL RECORREGUT

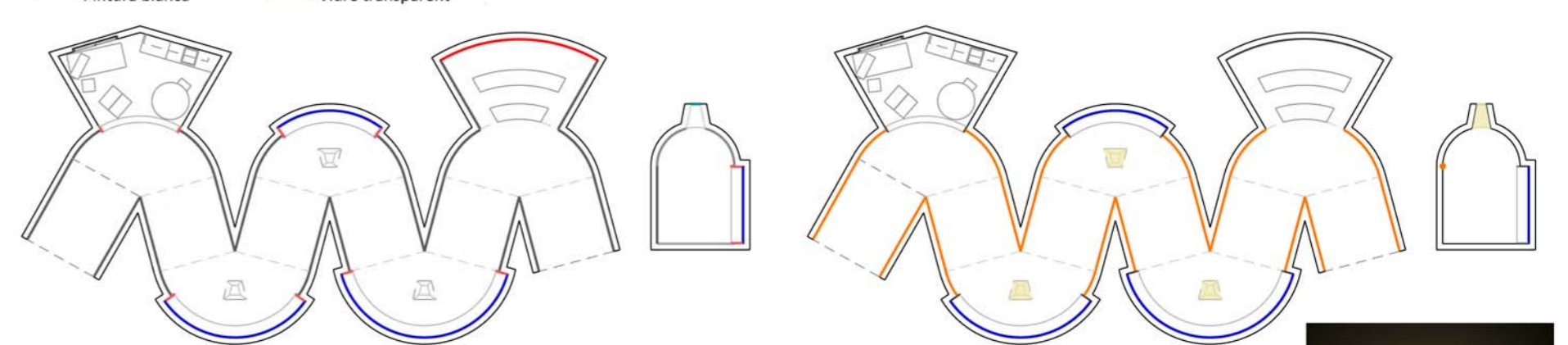


DIMENSIONS



MATERIALITAT (esquerra) / IL·LUMINACIÓ (dreta)

- Pintura gris fosc
- Microciment gris mig
- Pintura gris mig-fosc
- Pintura blanca
- Acer corten
- Pantalla
- Expositiu fotogràfic
- Vidre transparent
- Luminària lineal rasant cap amunt
- Llum natural
- Fotografies retroil·luminades



EXPOSITIU

- 1 film audiovisual de 5min, 3 fotografies a gran escala i una reconstrucció/instal·lació artística d'un habitatge.

- Instal·lació "La fallida moral": Veure "L'habitatge 1938"

- Panell fotogràfic: "La precarietat"

- Film audiovisual de 5min que recull els fets més característics de la vida quotidiana durant l'any 1938.

- Panell fotogràfic: "La centralització del poder"

- Panell fotogràfic: "L'inici de l'exòde"