

LA VIDA EN TEMPS DE GUERRA 1936-37



- Espai de supervivència: continuar vivint en un ambient cada cop més hostil.
- El sostre en forma de cúpula ens transmet el sentiment de resistència a les dificultats.
- L'espai es tanca progressivament, en amplitud i en altura, a mesura que la guerra avança.
- Presència oníria de la llum com a esperança: llum línia que s'estreny gradualment.
- Al final, una data ens crida: el primer bombardeig per mar de Barcelona.
- 5 episodis dins del capítol: Immigració, militarització de la ciutat, oci en temps de guerra, la toponímia canviant, la vida a la ciutat en temps de guerra (L'habitació 1936-37, veure apart).

RESISTÈNCIA SOBREVUIRE DIFÍCULTATS VIDA QUOTIDIANA

DIMENSIONS

MATERIALITAT

- Pintura gris fosc
- Pintura blanca
- Degradat pintura gris
- Microciment gris mig
- Vidre transparent
- Acer corten
- Pantalla
- Expositiu

IL·LUMINACIÓ

- Petits focus dins del marc
- Llum natural
- Luminària de sòcol rasant cap amunt
- Luminària lineal de sòcol
- Llum natural

EXPOSITIU

- 2 films audiovisuals de 3min, 2 panells expositius i una reconstrucció/instal·lació artística d'un habitatge.
- Panell expositiu: "Oci en temps de guerra": Mapa de Barcelona amb representació de punts d'oci i collage de cartellera temàtica
- Film audiovisual de 2min: "La ciutat que s'omple - l'immigració"
- Data en lletres vermelles: 13/02/1937 (primer bombardeig per mar, de Barcelona)
- Panell expositiu: "La toponímia": enumeració escrita de canvis + representació d'un canvi veridic - Via Laietana per Via Durruti
- Film audiovisual de 2min: "La militarització de la ciutat"

L'HABITACIÓ 1936-37



- "L'habitació" és una instal·lació artística que ens mostra la vida quotidiana en temps de guerra.
- És una instal·lació que trobem més endavant al llarg del recorregut, per mostrar la degradació del pas del temps i la guerra (veure "L'habitació 1938").
- Es tracta d'una recreació de la sala principal de l'habitatge d'una família obrera de 4 membres que viu en una casa de quarts del barri marítim de la Barceloneta, a l'inici de la guerra.
- L'espai recreat mostra la cuina, el menjador i l'espai utilitzat com a dormitori per un dels fills.
- L'escena mostra el moment just abans de dinar, amb la taula parada.

VIDA QUOTIDIANA FAMILIA MENJAR SOBREVUIRE

EMPLAÇAMENT I CONNEXIÓ DINS DEL RECORREGUT

DIMENSIONS

MATERIALITAT

- Acer corten
- Pantalla
- Pintura de calç blanca
- Sostre revestit de calç
- Llosetes de terra cuita
- Carpinteria de fusta
- La resta de mobles i objectes segueixen amb fidelitat com eren en aquella època.

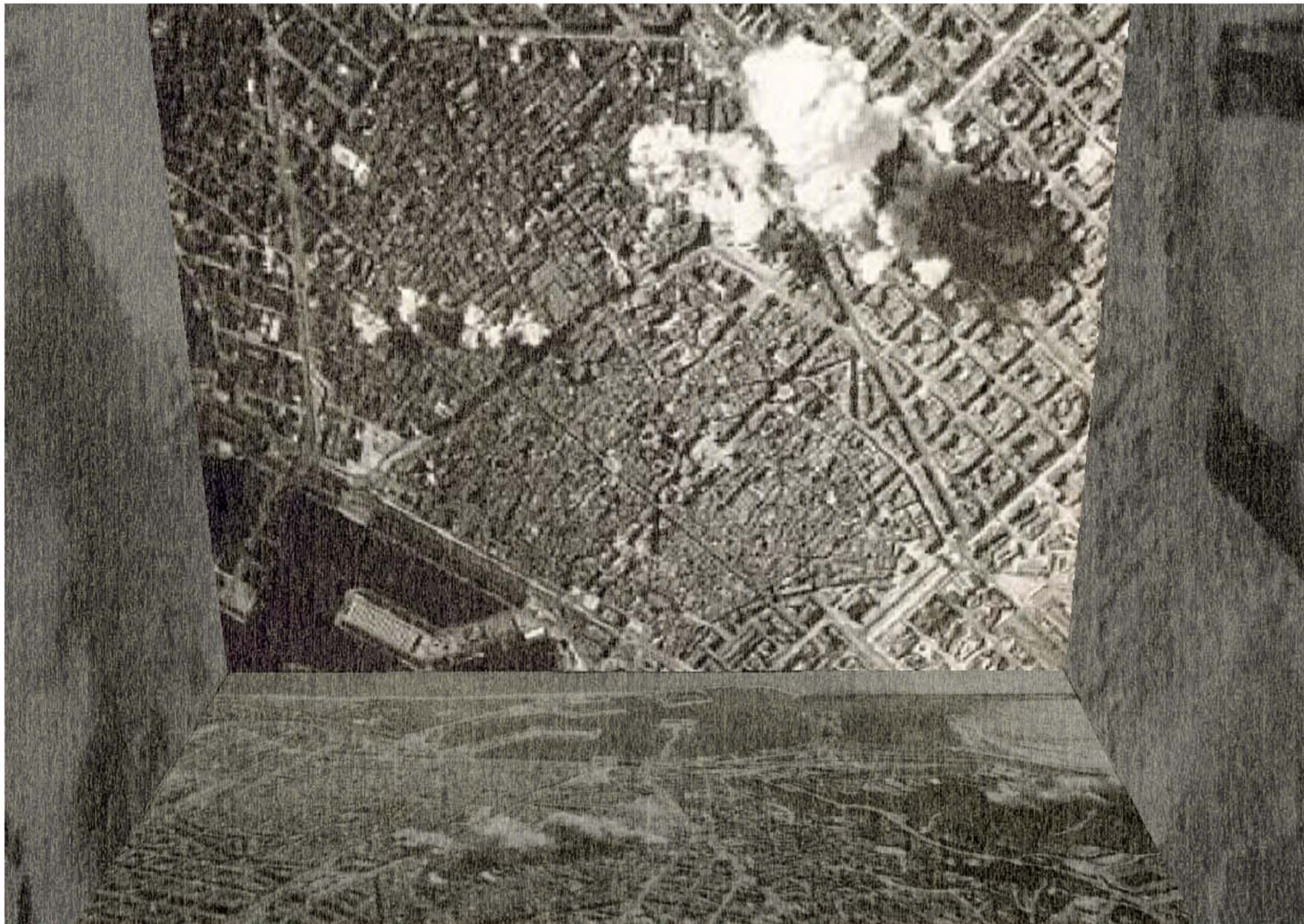
IL·LUMINACIÓ

- Bombetes groguenques
- Luminària superior uniforme
- Pantalla / "llum de dia"

EXPOSITIU

- Reconstrucció d'un espai domèstic de 9,5 m2, corresponent a la sala d'un quart de casa de la Barceloneta on viu una família de 4 persones.
- L'espai mostra la cuina, el menjador i l'espai utilitzat com a dormitori per a un fill, just abans de l'hora de dinar.
- A través de la carpinteria de fusta, es veu un audiovisual de 3min que recull els fets més característics de la vida quotidiana durant els anys 1936 i 1937.
- En una paret, pot observar-se una fotografia familiar penjada, en un marc de fusta. S'hi poden observar els 4 membres de la família. Aquesta imatge tornarà a ser rellevant més endavant al llarg del recorregut.
- Vista aèria general de l'habitació, on s'observen tots els elements esmentats.
- Cuina de l'habitatge, amb cuina de carbó, pica, estanteries i diversos utensilis.
- Taula parada per a dinar per 4 persones, amb sopa espessa, pa i vi.

BOMBES I: L'ARRIBADA DE LES BOMBES



- El capítol dels bombardejos es divideix en dos episodis (veure Bombes II).
- Bombes i ens parla de l'arribada de les bombes: la sorpresa, el shock, la por a allò desconegut, la presència del perill, l'inesperat.
- L'emoció es transmet a través d'un espai cúbic audiovisual a totes cares.

POR SORPRESA PERILL DESCONEXIENÇA

EMPLAÇAMENT I CONNEXIÓ DINS DEL RECORREGUT

DIMENSIONS

MATERIALITAT

- Pintura gris fosc
- Microciment gris mig
- Pantalla

IL·LUMINACIÓ

- Espai il·luminat únicament a partir dels audiovisuals

EXPOSITIU

- 5 films audiovisuals de duració indefinida en reproducció continua.
- Per transmetre l'emoció del shock de l'arribada de les bombes i de la por a allò desconegut, aquest espai és una instal·lació audiovisual cúbica de 4,50x4,50x4,50m, on les 4 parets i el sostre són pantalles que reproduïen films audiovisuals dels bombardejos de manera continua. Els films mostren vistes aèries, la caiguda de les bombes, els desperfectes i les víctimes... Els films van acompanyats de sons impactants: l'arribada dels avions, les explosions...