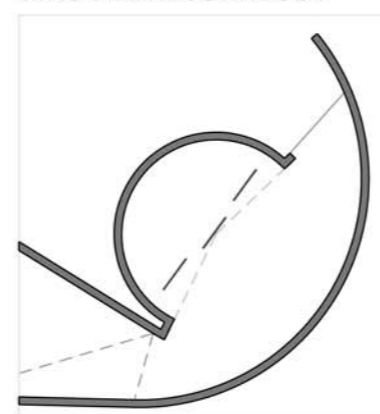


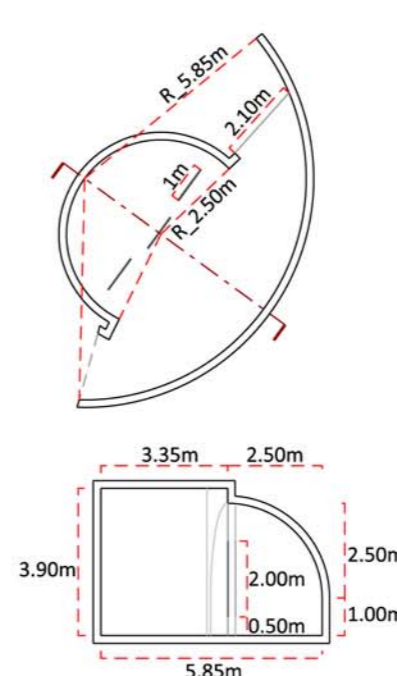
- Espai de desconexió - Introducció a la narrativa
- Espai circular - transició emocional harmònica
- Espai convergent - focalitzat en la introducció

TRANSICIÓ
DESCONNEXIÓ
FOCUS

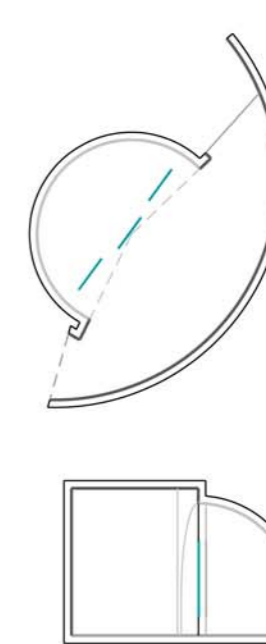
EMPLACAMENT I CONNEXIÓ DINS DEL RECORREGUT



DIMENSIONS

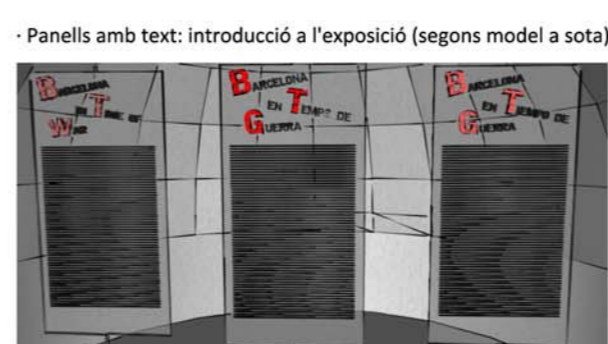


MATERIALITAT

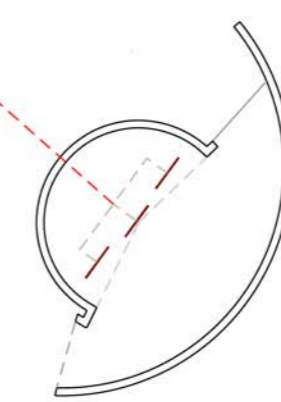


- Pintura gris fosc
- Pintura gris clar
- Microciment gris mig
- Vidre translúcid
- Cable negre

EXPOSITIU



- Panells amb text: introducció a l'exposició (segons model a sota)



IL·LUMINACIÓ



- Luminària lineal de sòcol
- Luminària lineal superior
- Il·luminació zenital cúpula

- Objectiu i punt de vista de l'exposició:
 - Commemoració i restauració de la dignitat a les víctimes
 - Nou mètode d'aprenentatge escenogràfic (emocions a través de la Història)
- Text en català, castellà i anglès (diferenciació per colors i columnes)

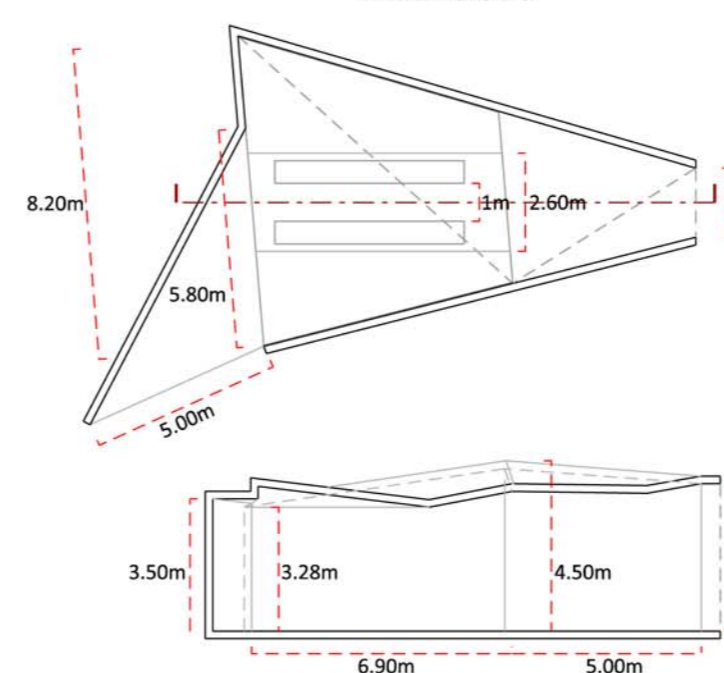
LA SEGONA REPÚBLICA ESPANYOLA (1931-1939)



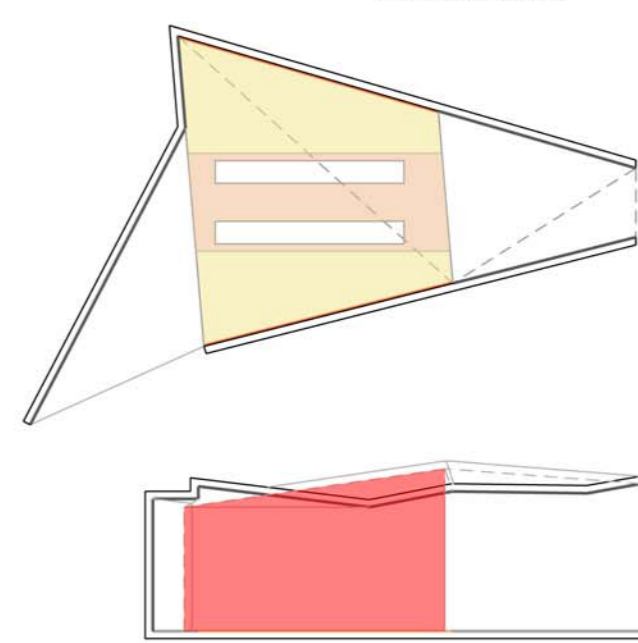
- L'arribada de la República i els seus nous valors: L'espai s'obre, el sostre ascendeix - l'eufòria.
- L'espai de la República és la presentació de dos bàndols a punt d'entrar en lluita l'un amb l'altre.
- Un espai dual de confrontació, amb dos audiovisuals enfrontats. Un d'ells explica els nous valors que s'estableixen; l'altre, com la rera guarda conservadora organitza la rebel·lió feixista contra la República.
- El sostre, agressiu, emfatitza l'antagonisme entre ambdós, restant eufòria als nous valors de la República, mentre les forces conspiradores es fan més poderoses (i guanyen altura).

RENOVACIÓ
REPÚBLICA
VOT UNIVERSAL
EDUCACIÓ
CONSPIRACIÓ

DIMENSIONS



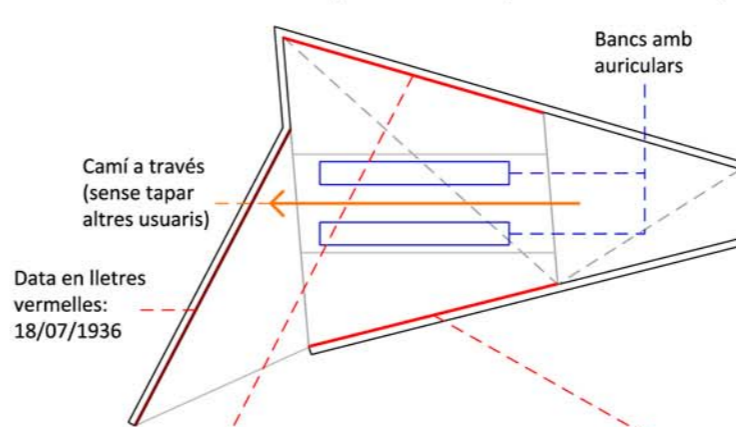
MATERIALITAT



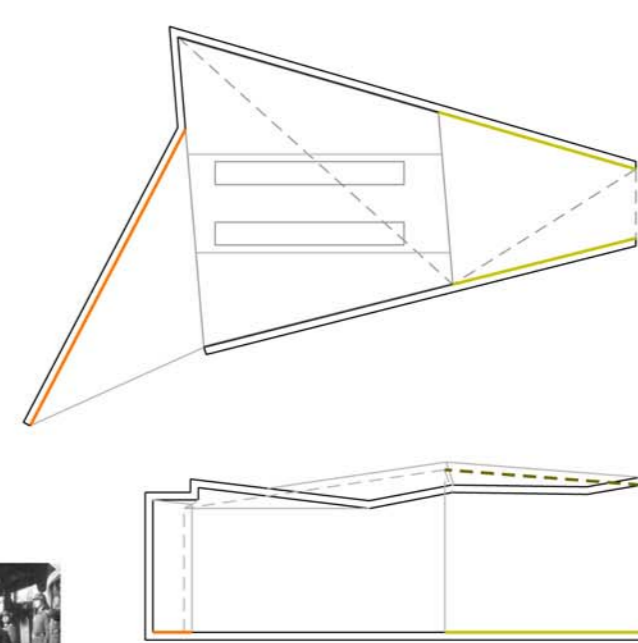
- Pintura gris fosc
- Microciment gris mig
- Pantalla
- Còdols
- Paviment de fusta

EXPOSITIU

- 2 films audiovisuals a les parets enfrontades, de 5 minuts cadascun (amb auriculars).

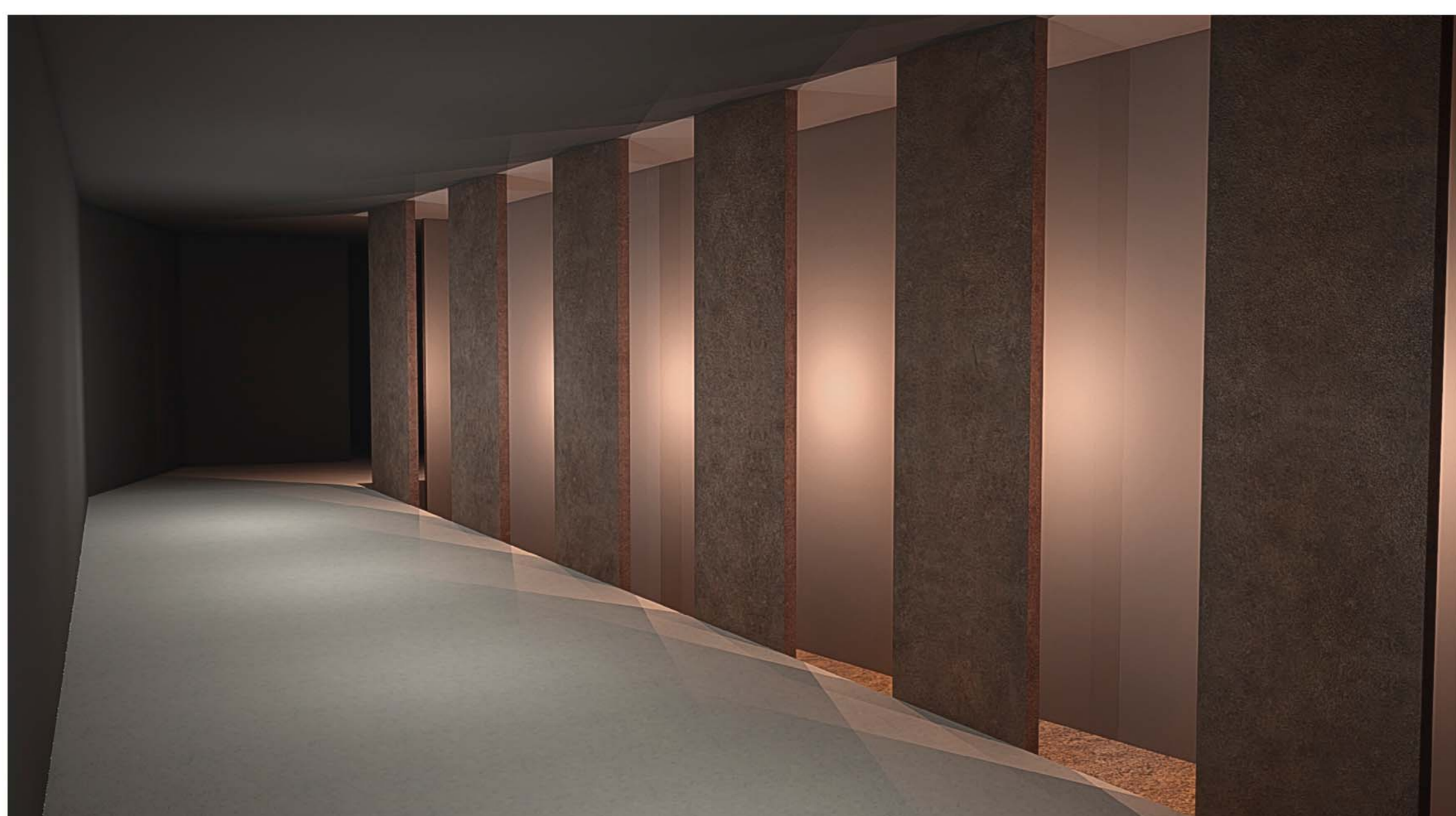


IL·LUMINACIÓ



- Luminària lineal de sòcol
- Luminària lineal superior
- Luminària de sòcol rasant cap amunt

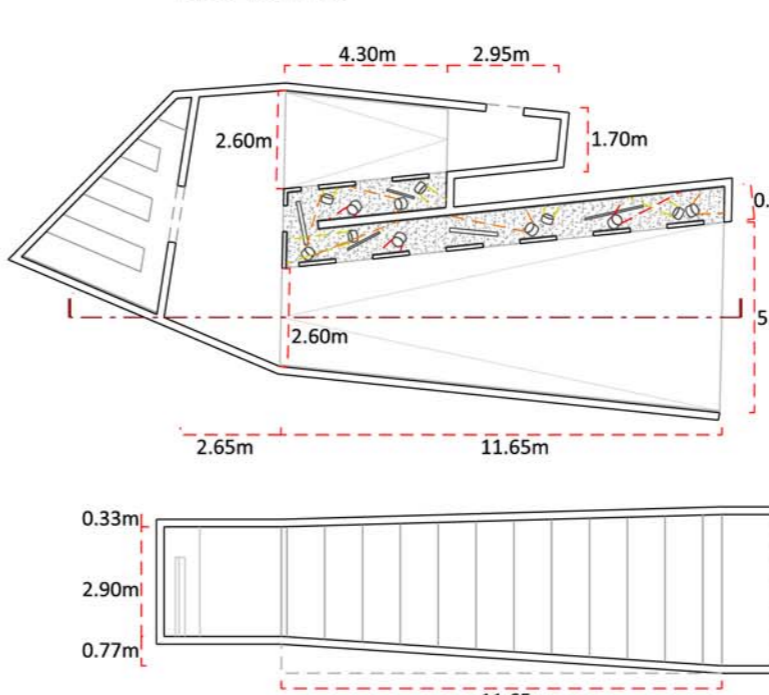
EL 18 DE JULIOL DEL 1936



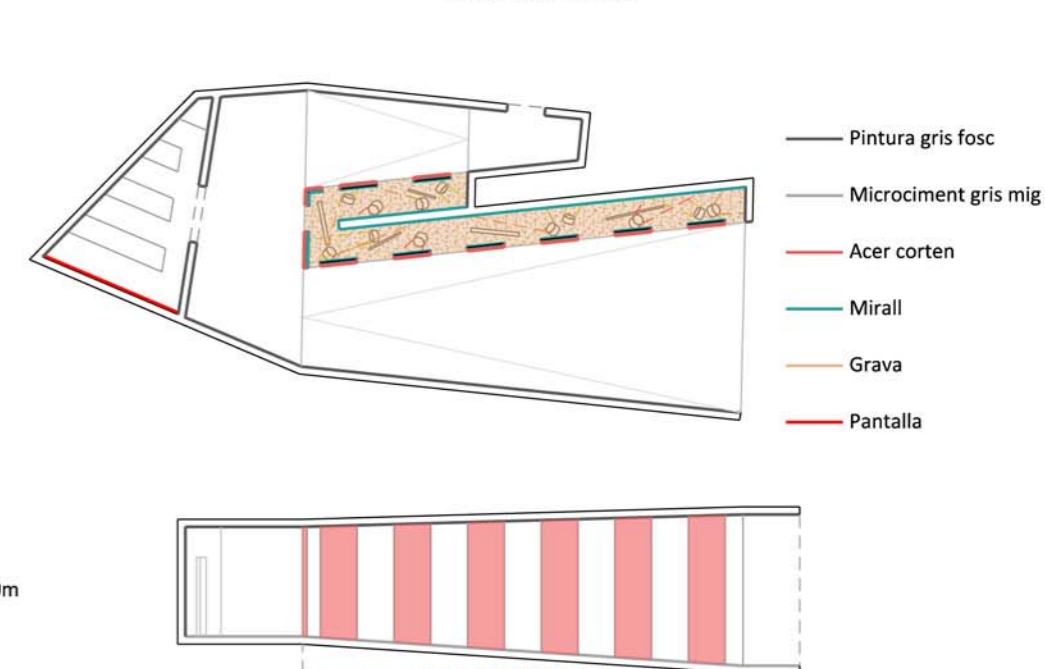
- La rebel·lió militar del 18 de juliol del 1936: la resistència, la lluita, la violència, el dramatisme
- El terra adquireix una lleugera pendent ascendent: la dificultat, l'esforç per vèncer.
- El sostre descendeix, tancant l'espai. L'ambient ofega cada cop més.
- Instal·lació audiovisual amb miralls: Efecte de batalla

RESISTÈNCIA
LLUITA
ESFORÇ
CAOS

DIMENSIONS



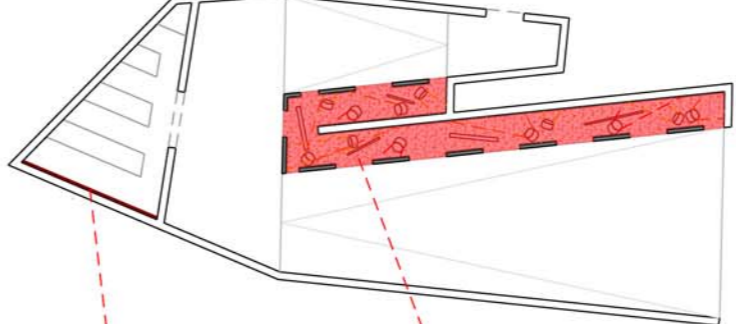
MATERIALITAT



- Pintura gris fosc
- Microciment gris mig
- Acer corten
- Mirall
- Grava
- Pantalla

EXPOSITIU

- Instal·lació audiovisual artística i film audiovisual de 5min.

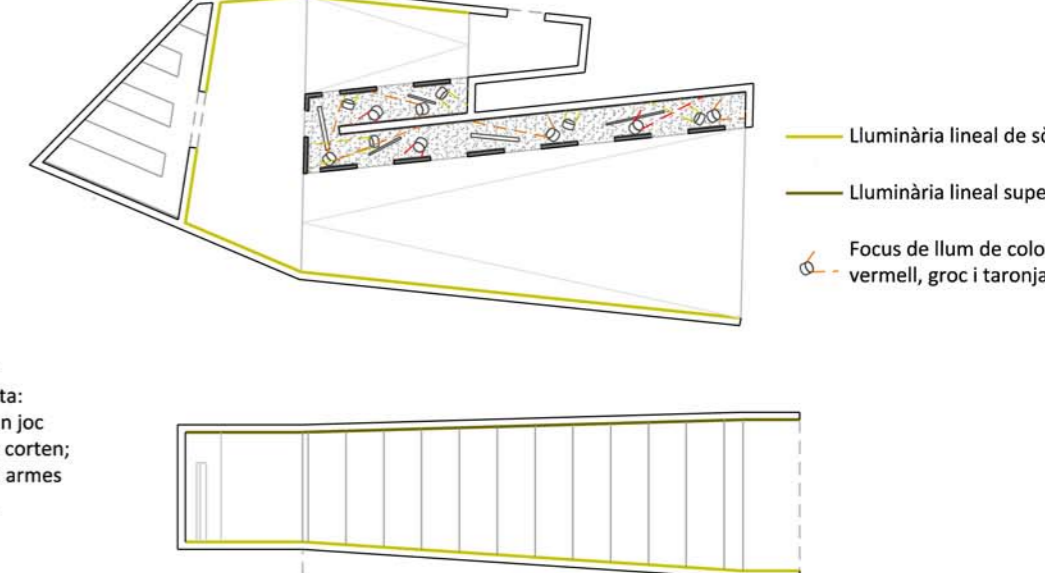


Cançó audiovisual. Film audiovisual curt de 5min sobre la lluita del 18 de juliol del 36.

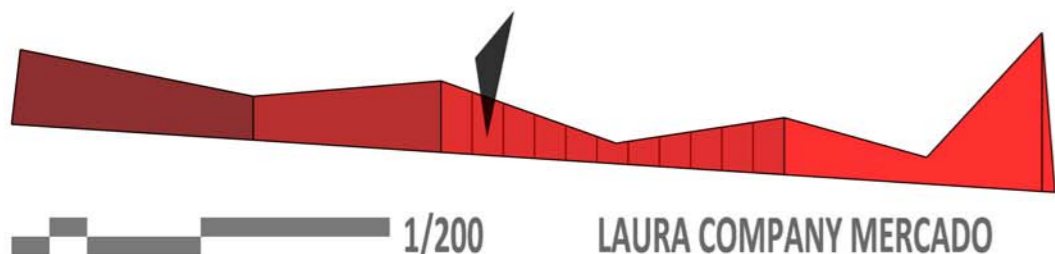
Caminant a través d'un espai fosc, acompanyat per una instal·lació artística que recrea l'ambient de lluita: reflexes de llums grogues, taronges i vermelles en un joc de miralls que pot ser vist a través de panells d'acer corten; sons de trets, crits i proclames; també s'entreuen armes sobre la grava (ambient inspirat en la foto inferior).



IL·LUMINACIÓ



- Luminària lineal de sòcol
- Luminària lineal superior
- Focus de llum de colors vermell, groc i taronja



1/200

LAURA COMPANY MERCADO

III.2 MUSEOGRAFIA _ FITXA D'ESPACIS MUSEOGRÀFICS I: EL LLINDAR, LA REPÚBLICA I EL 18 DE JULIOL

TUTOR: JOSÉ LUIS OYÓN BAÑALES

TRIBUNAL 1

PROCTE FINAL DE CARRERA

ESCOLA TÈCNICA SUPERIOR D'ARQUITECTURA DEL VALLÈS PRIMAVERA 2013/2014

BARCELONA EN TEMPS DE GUERRA
CENTRE CULTURAL DE MEMÒRIA