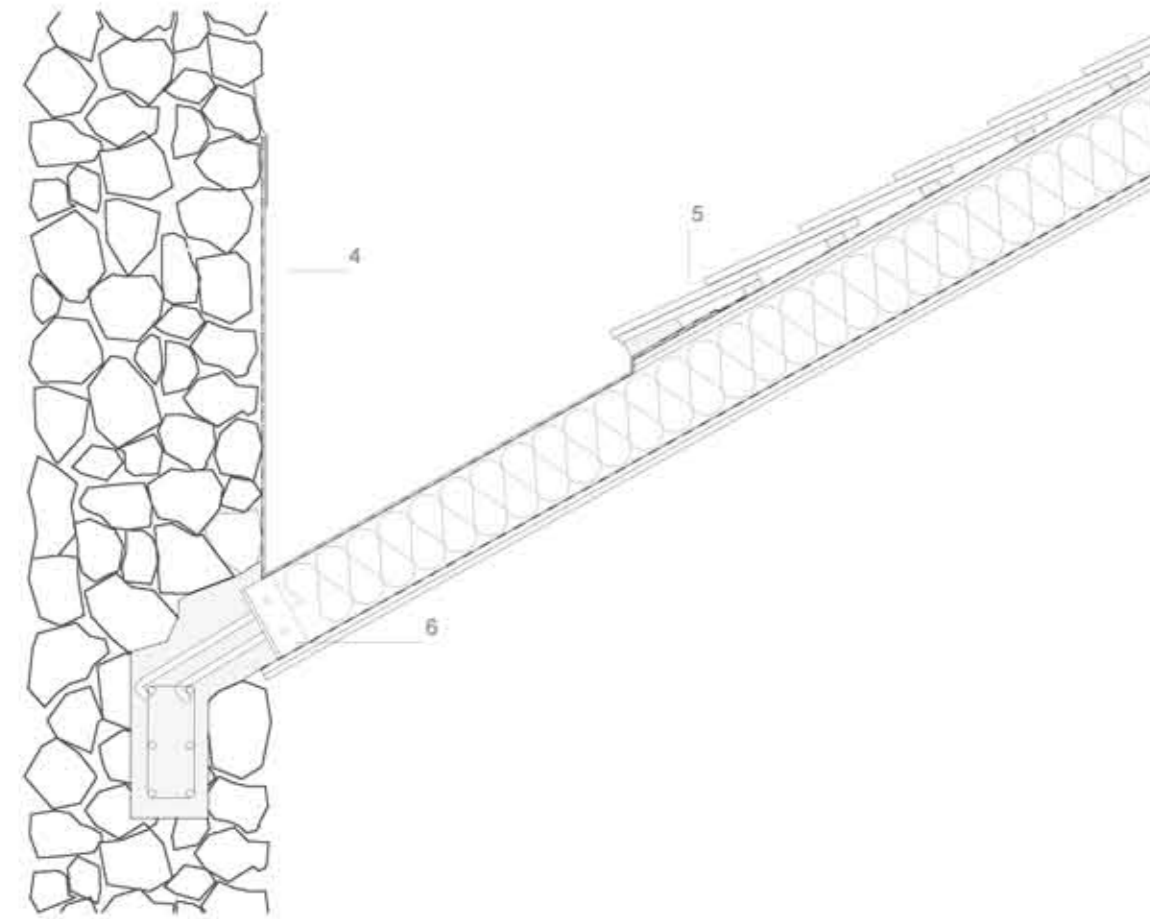
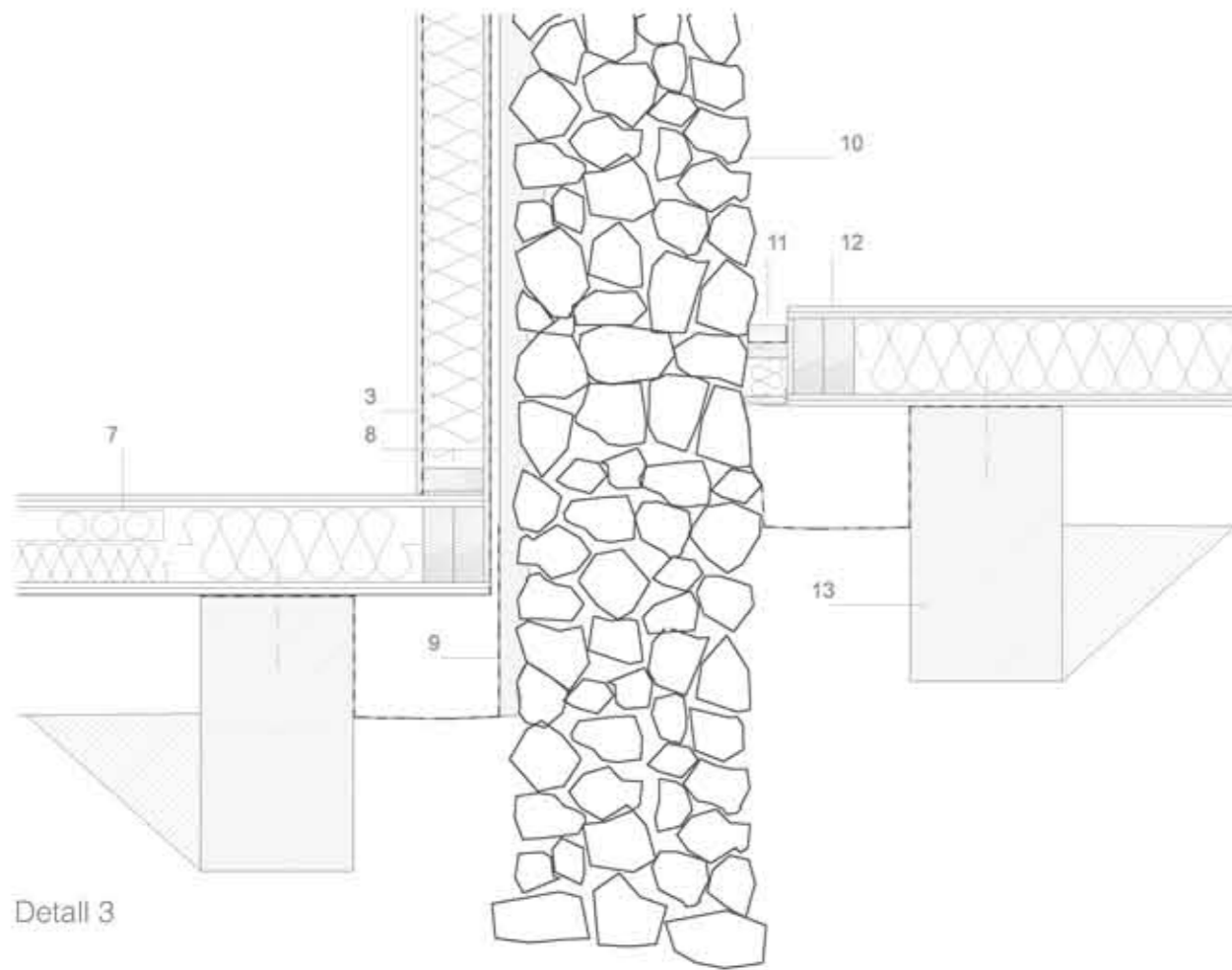


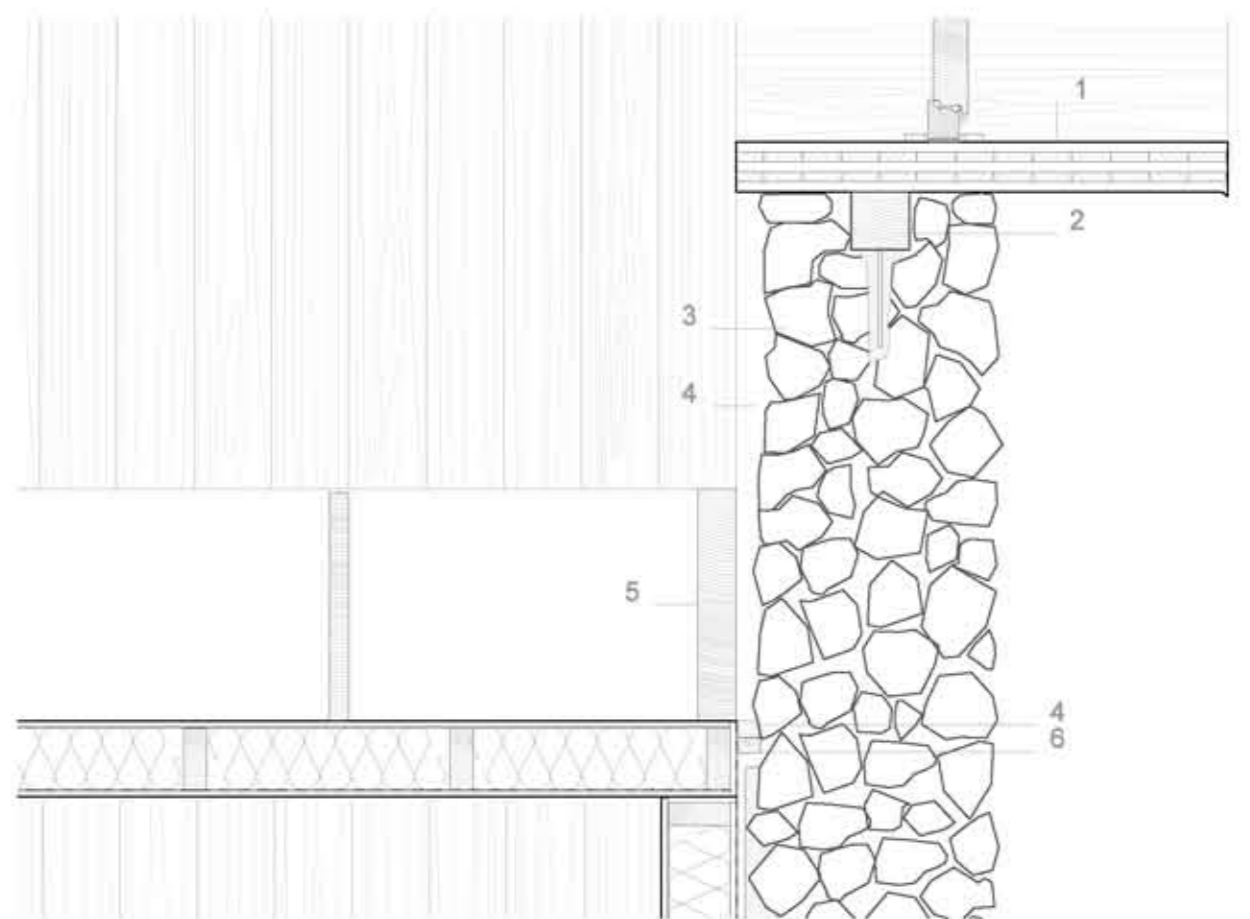
Detall 1



Detall 2



Detall 3



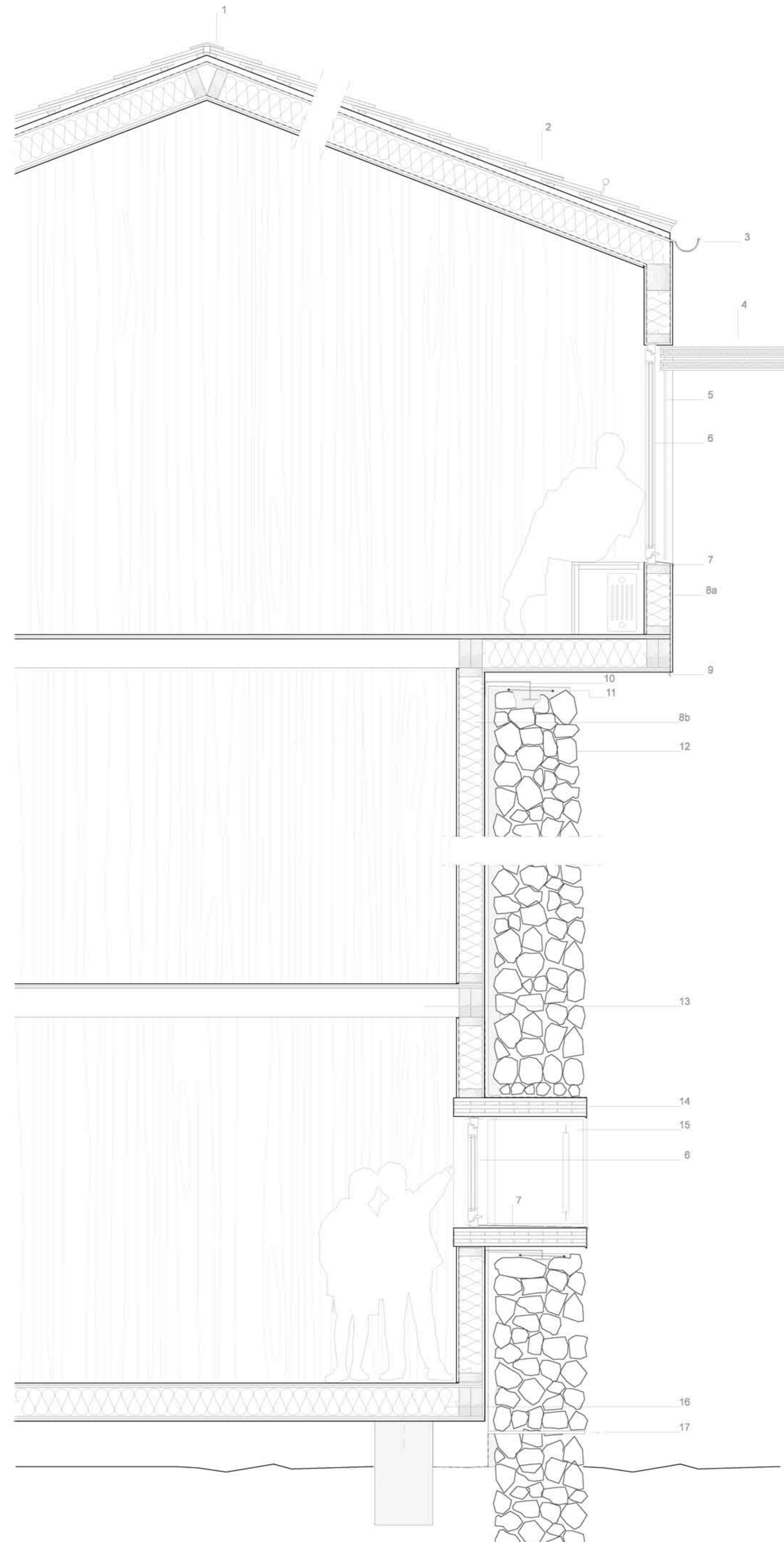
Detall 4

- Coberta existent de lloses de pissarra. Es rehabilita, col·locant una làmina impermeable de butil i substituint les lloses i taulons de fusta en mal estat
- Canaló metàl·lic de 8x10cm d'ample de zinc forrat de butil, collat mitjançant unions metàl·liques i arandelas de neoprè
- MUR (INTERIOR A EXTERIOR)
 - Tauler estructural Tricapa 1S d'Avet Douglas de 16 mm de gruix. Es compona per làmines enlistonades de fusta massissa, encolades entre si i contra-orientades en cada una de les capes. Presenta una rigidesa molt elevada.
 - Làmina de vapor
 - Entramat de fusta massissa d'Avet de 6x16cm amb aïllament tèrmic de fibra de fusta de 16cm de gruix i densitat 140Kg/m³
 - Tauler estructural OSB-3 classe risc 1 de 15 mm de gruix.
 - Làmina transpirable. U = 0.17 - 0.19

- Làmina de butil sellada per la part superior
- COBERTA (EXTERIOR A INTERIOR)
 - Teules de fusta avet Douglas de 70x15x2 cm
 - Rastrells de fusta massissa de 2.5x5 cm intereix 28 cm
 - Llistons de fusta massissa de 4x5 cm intereix 60 cm
 - Làmina transpirable U = 0.17 - 0.19
 - Tauler estructural OSB-3 classe risc 1 de 15 mm de gruix
 - Entramat de fusta massissa de Pi de 8x20 cm amb 20 cm de gruix d'aïllament tèrmic de Llana d'ovella en manta de 25 Kg/m³
 - Tauler OSB de 15 mm de gruix
 - Tauler estructural Tricapa 1S de fusta massissa d'Avet Douglas de 16 mm de gruix. Tub de zinc de Ø 4 cm sustentat per agafadors puntuals collats als rastrells de la coberta mitjançant unions metàl·liques i arandelas de neoprè
- Pletina metàl·lica amb potes cargolada a la biga i unida amb morter al mur existent

- Canal d'acer galvanitzat per al pas d'instal·lacions, registrable puntualment
- Espai buit per permetre el pas de l'aigua (2 cm)
 - Morter de ciment lligat al mur de pedra existent amb malla de galliner
- Làmina impermeable de butil creant un canal de recollida d'aigües a tot el perímetre en contacte amb els murs de pedra existents
- Mur existent de pedra granítica i pissarra de 60 cm de gruix netejat i reforçat amb morter de calç per la part vista
- Omplert de la unió entre forjat i mur existent irregular amb aïllament de llana d'ovella i morter mixte. Rastrells de fusta per a la sustentació dels elements
- SOLERA (INFERIOR A SUPERIOR)
 - Làmina de vapor
 - Tauler estructural OSB-3 classe risc 1 de 15 mm de gruix
 - Tauler estructural OSB-3 classe risc 1 de 15 mm de gruix
 - Entramat de fusta massissa de 8x20cm amb 20 cm de gruix d'aïllament tèrmic de Llana d'ovella de 25 Kg/m³
 - Tauler estructural OSB-3 classe risc 1 de 15 mm de gruix
 - Parquet de fusta d'Avet Douglas de 15 mm de gruix
 - Llengüeta de zinc a la part interior dels extrems per expulsar l'aigua
- FONAMENTACIÓ
 - Sabata correguda de formigó armat de 300 mm d'ample realitzades in situ, semi-enterrades
 - Làmina separadora entre sabata i forjat
 - Unió cargolada entre sabata i solera mitjançant unes pletines metàl·liques en L

- Contralaminat de fusta d'Avet Douglas de 12.8 cm de gruix
- Muntant de fusta de 10x15 cm per unir el marc de contralaminat de fusta amb el mur de pedra
- Mur existent de pedra granítica i pissarra de 60 cm de gruix netejat i reforçat amb morter de calç
- Omplert de la unió entre forjat i mur existent irregular amb aïllament de llana d'ovella i morter mixte. Rastrells de fusta per a la sustentació dels elements
- Estanteria de fusta massissa com a element separador entre la part vella i la part nova que es repeteix en cada habitatge.
- l·listó de fusta massissa de 3x2 cm per aguantar el morter mixte que s'utilitza per sellar la junta entre el mur de pedra existent i el mur de fusta prefabricat



- Cornisa de la coberta amb una sola peça de fusta Avet Douglas de 12.5 cm per vessant per 2 cm de gruix, tallada a dues aigües
- COBERTA (EXTERIOR A INTERIOR)
 - Teules de fusta avet Douglas de 70x15x2 cm
 - Rastrells de fusta massissa de 2.5x5 cm intereix 28 cm
 - Llistons de fusta massissa de 4x5 cm intereix 60 cm
 - Làmina transpirable U = 0.17 - 0.19
 - Tauler estructural OSB-3 classe risc 1 de 15 mm de gruix
 - Entramat de fusta massissa de Pi de 8x20 cm amb 20 cm de gruix d'aïllament tèrmic de Llana d'ovella en manta de 25 Kg/m³
 - Tauler OSB de 15 mm de gruix
 - Tauler estructural Tricapa 1S de fusta massissa d'Avet Douglas de 16 mm de gruix
- Canal de recollida d'aigües extraïble de secció circular Ø25 cm de zinc, sustentat per passadors metàl·lics collats a la coberta mitjançant unions metàl·liques i arandelas de neoprè
- PORTICONS
 - Tauler de fusta massissa d'Avet Douglas de 15 mm de gruix
 - Aïllament tèrmic de fibra de fusta, 4 cm de gruix i densitat 140 Kg/m³
 - Tauler de fusta massissa d'Avet Douglas de 15 mm de gruix
- Riel de zinc encastat al mur, de 1.5 cm d'ample per permetre l'obertura i tancament dels porticons horitzontals mitjançant un poltija que unirà els dos elements i facilitarà el moviment juntament amb un pes col·locat a l'interior del mur
- OBERTURES
 - Doble vidre Climait Plus amb aïllament tèrmic Planitherm i vidre de seguretat STADIP, amb cambra d'aire 4+14+4. Carpinteria de fusta d'avet
- Xapa de remat de zinc amb pendent del 2%
- MUR (INTERIOR A EXTERIOR)
 - Tauler estructural Tricapa 1S d'Avet Douglas de 16 mm de gruix. Es compona per làmines enlistonades de fusta massissa, encolades entre si i contra-orientades en cada una de les capes. Presenta una rigidesa molt elevada.
 - Làmina de vapor
 - Entramat de fusta massissa d'Avet de 6x16cm amb aïllament tèrmic de fibra de fusta de 16cm de gruix i densitat 140Kg/m³
 - Làmina transpirable. U = 0.17 - 0.19
 - Tauler estructural Tricapa 1S d'Avet Douglas de 16 mm de gruix.
 - Tauler estructural OSB-3 classe risc 1 de 15 mm de gruix.
 - Làmina transpirable. U = 0.17 - 0.19
 - Espai per permetre el pas de l'aigua
 - Morter de ciment lligat a la pedra amb malla de galliner
 - Mur existent de pedra granítica i pissarra de 60 cm de gruix.
- Llengüeta de zinc a la part inferior de l'extrem exterior dels forjats per expulsar l'aigua que regalimi per façana
- Anclatge del nou mur a l'existent mitjançant un perfil d'acer galvanitzat i formigó
- Remat de tots els murs de pedra existents amb formigó armat amb cercol primitiu MURFOR d'acer galvanitzat
- Mur de pedra granítica i pissarra existent de 60 cm de gruix. Es tracta amb morter de calç per l'exterior.
- FORJAT INTERIOR (INFERIOR A SUPERIOR)
 - Entramat de fusta massissa vista de 8x20cm
 - Tauler estructural Tricapa 1S d'Avet Douglas de 16 mm de gruix
 - Parquet de fusta d'Avet Douglas de 15 mm de gruix
- Contralaminat de fusta d'Avet de 12.8 cm de gruix
- Porticó practicable horitzontalment
- FORJAT EXTERIOR (INFERIOR A SUPERIOR)
 - Dos taulers estructurals OSB-3 classe risc 1 de 15 mm de gruix
 - Entramat de fusta massissa de 8x20cm
 - Tauler estructural Tricapa 1S d'Avet Douglas de 16 mm de gruix
 - Parquet de fusta d'Avet Douglas de 15 mm de gruix
- Perfil circular de zinc per permetre el pas de l'aire puntualment en els murs de pedra i ventilar

DETALLS

Carla Ferrando Costansa Tutors C. Llop R. Rull F. Fernández	PFC	2014
	ESC	1/20
	DOC	20/23