

# BURGO I L'AIGUA

El poble de Burgo es va assentar en aquest indret, on la manca d'asseïllament i la dura climatologia són característiques, degut a la gran presència d'aigua, element indispensable per a la vida. Dues Fonts naturals d'aigua potable, tres rierols i un conjunt de sèquies treballades per l'home al llarg dels anys per tal de guiar l'aigua cap als prats, envolten el poble i resten importància a un projecte d'emmagatzematge o reaprofitament de l'aigua pluvial.

Tot i així es proposa un seguit de mesures per controlar el curs de l'aigua en el seu pas pel nucli.

En primer lloc, s'incorporen canals i baixants a les edificacions existents per evitar el regalim descontrolat de l'aigua de la pluja sobre el vianant. També es planteja una canalització soterrada de l'aigua de la pluja en els nous carrers i places.

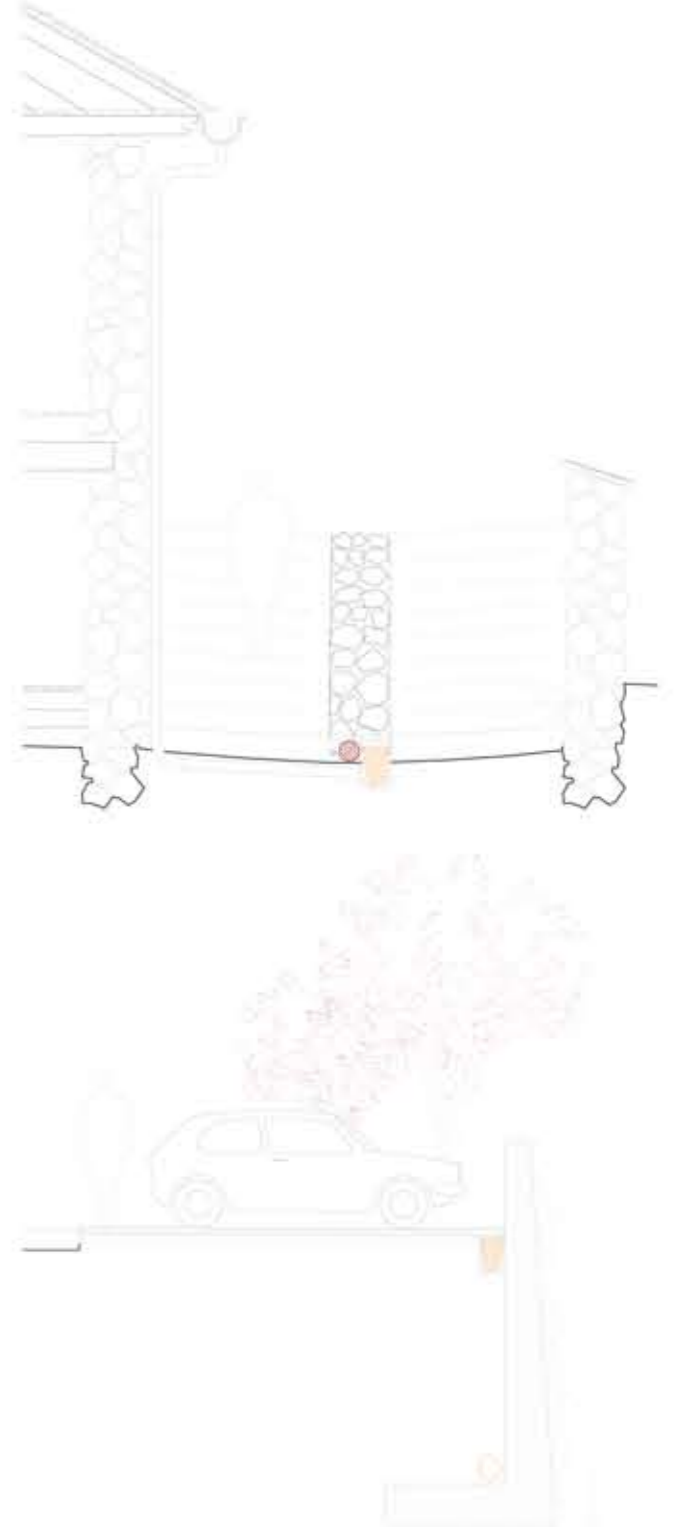
En segon lloc, es bombeja l'aigua de la Font de l'Arna a la Plaça Major del poble, creant una nova font, per facilitar l'accés per al consum i per remarcar la presència d'aigua al poble, essent un element molt important.

Per últim, es depura l'aigua residual i s'envia cap al riu un cop neta.



## Escorrenties

Incorporació de canals de zinc, amb abraçadores d'acer galvanitzat, a totes les edificacions existents. La secció convexa del carrer guia tota l'aigua cap a la part central, essent el millor lloc per al pas, als laterals.

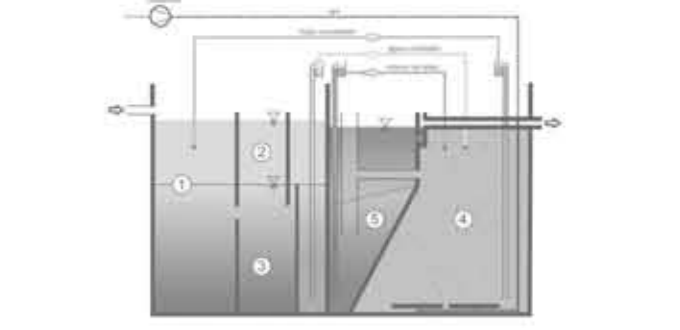


## Tractament de les aigües residuals

Les aigües residuals que es produeixen al poble es depuren abans de llançar-les al riu per seguir el seu recorregut hidrològic natural.

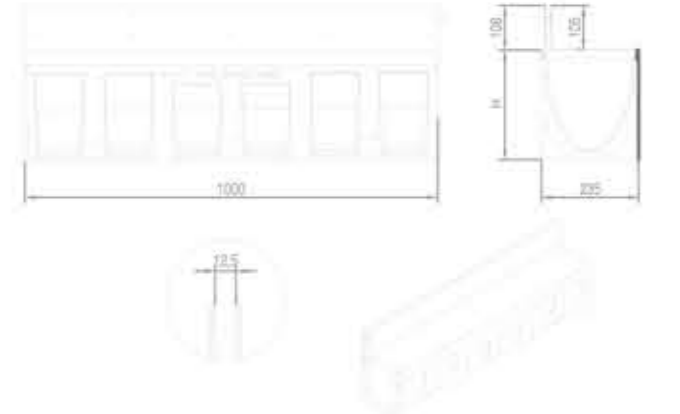
### Càlcul per a la dimensió de l'estació de tractament d'aigües residuals

- Consum d'aigua diari
- 50-80 l dutxa
- 6-15 l WC
- 50-200 l per rentadora (en aquest cas són d'ús compartit)
- 18-150 l per rentaplats
- 100-150 l / persona per 52 habitants (en el punt màxim d'ocupació)



## Drenatge

Es col·loquen canals de recollida d'aigües pluvials a la part central de cada carrer seguint la direcció del mateix, repartits segons la superfície i el pendent. Aquesta aigua és canalitzada i guiada directament fins al riu.



- Subministrament
- Aigües residuals
- Aigües pluvials

## AIGUA

Carla Ferrando	PFC	2014
Costansa Tutors	ESC	1/400
C. Llop	DOC	9/23
R. Rull		
F. Fernández		