

ANÀLISI ARQUITECTÒNIC

Habitatge

Aquesta edificació servia només com a habitatge i depenia dels altres edificis de la propietat on hi havia els pellers i corrals, necessaris per satisfer les necessitats de tota la família al llarg de tot l'any.

La façana principal està orientada a Sud-Oest com tots els habitatges principals de Burgo. La major part de les finestres i corrals, necessaris per satisfer les necessitats de tota la família al llarg de tot l'any, estan orientats cap aquesta façana per absorbir el màxim de calor.

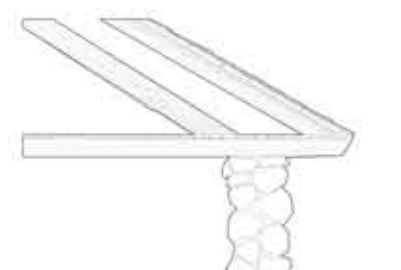
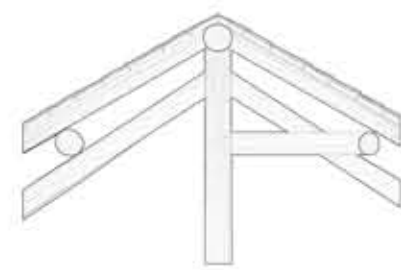
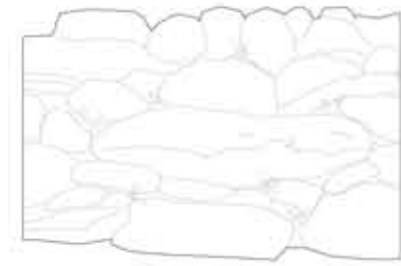
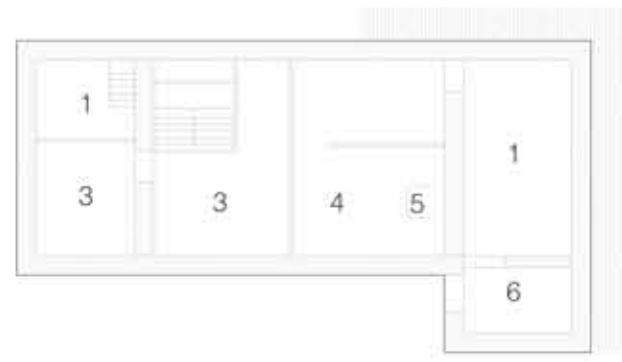
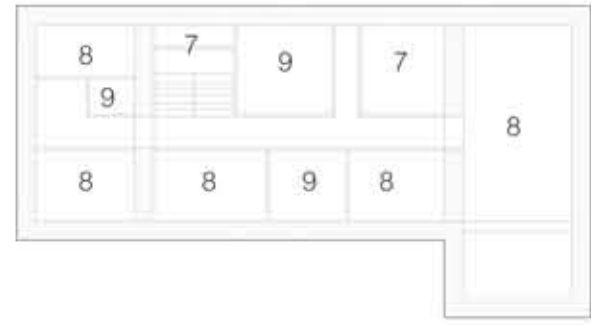
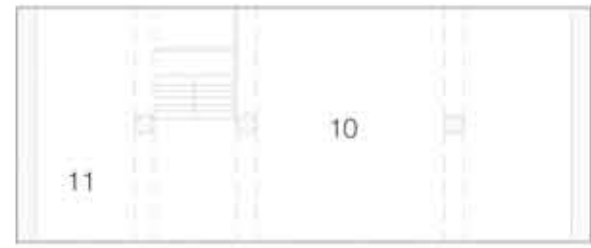
A la planta podem observar que la casa està dividida en tres a través de murs de càrrega. Això és degut a ampliacions que s'han anat fent al llarg dels anys seguint la part esquerra la més antiga i la dreta la més nova. També s'han anat modificant els espais depenent de les necessitats de cada moment.

L'estructura vertical es resol bàsicament amb el mur de pedra. Aquest tipus de murs, ofereixen la seva estabilitat a base del seu gruix, geometria i unió entre les pedres que el conformen. L'estructura horitzontal es resol a partir d'elements de fusta així com cabirons, bigues, taulons.

Antigament totes les cases es feien de pedra, però les cases dels senyors, s'arrebossaven de blanc per mostrar més riquesa. Els pellers, les llúpies i les corts es deixaven amb la pedra vista. Actualment s'estàn treient l'arrebossat malmès amb els anys per tal de deixar la pedra vista.

Usos

1. Rebost
2. Magatzem d'eines
3. Sala d'estar i menjador
4. Cuina i menjador
5. Zona del Foc
6. Forn de Pa
7. Lavabo
8. Habitació
9. Nous dormitoris
10. Sota coberta i assecador a l'hivern
11. Palomar



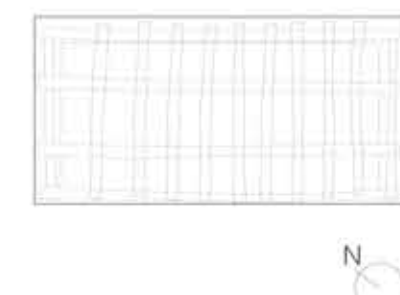
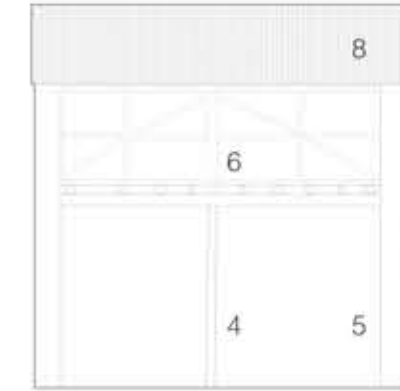
Edificació agrícola

En aquest cas estudiem la típica edificació agrícola amb l'era a la planta baixa i el paller o llúpia a la part superior. A la era estaven els animals. En aquest cas hi havia els conills i les gallines. A la part alta s'assecava l'herba que s'havia recollit durant l'estiu i que posteriorment s'emmagatzemava en el paller per tal de tenir reserves d'aliment per als animals durant l'hivern. El Paller estava adosat a la llúpia però degut a la manca de manteniment i al desús, es va deixar caure. S'utilitza la topografia del terreny per accedir a la part superior i evitar haver de construir rampes d'accés. Això només es podia aconseguir amb les construccions en pedra.

En els darrers anys s'ha utilitzat com a magatzem i com a taller per a pintar ja que és un espai amb molta llum, tranquil i amb bones vistes. L'era està totalment en desús. Les ruïnes dels edificis adosats han provocat una esquerda a la façana d'aquesta edificació que fa perillar la seva permanència.

Usos

1. Era
2. Llúpia
3. Obertures superiors per permetre una bona ventilació creuada i el correcte assecament de l'herba
4. Pilar central (tronc)
5. Mur de pedra, doblat en gruix per fer front als esforços del terreny
6. Encavallada de fusta que allibera la planta baixa de pilars
7. Taulons de fusta que tenen la finalitat de contenir l'herba per poder-la apilar a granel fins a la coberta i deixar-la ventilar
8. Coberta de llosa de pedra que es col·loca sobre l'embigat de fusta i un entaulat de taulons de fusta.



Bordes

Quan hi havien terrenys fèrtils allunyats de les poblacions es construïen les Bordes per poder emmagatzemar l'herba produïda en aquests prats. Tenen una estructura similars als edificis agrícoles dels pobles però més tancats.

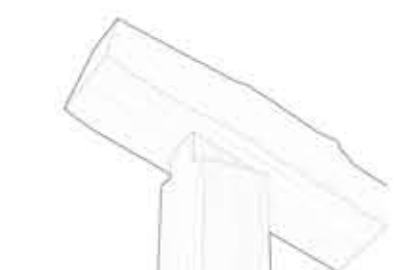
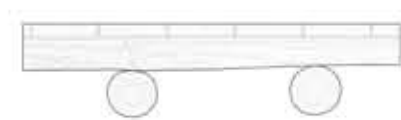
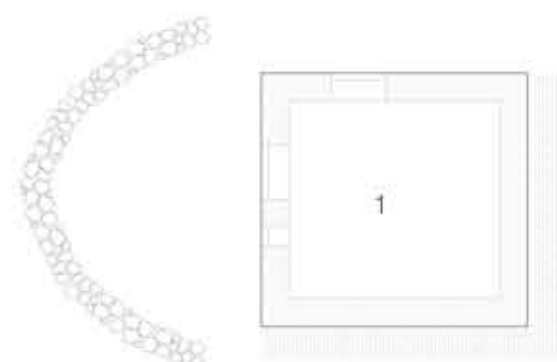
Les bordes són edificis relativament grans i cecs, són veritables contenidors d'herba construïts amb el material del lloc que és la pedra, amb poques obertures, normalment només uns gaials a la part superior per garantir la ventilació creuada que l'herba es mantingui seca i així garantir-ne la seva conservació.

Les Bordes tenien un corral a la part baixa i estaven envoltades per prats disposats en terrasses amb murs de pedra.

Igual que ens els edificis agrícoles de dues plantes, s'utilitzava la topografia per accedir al pis superior i evitar la construcció de rampes.

Usos

1. La part inferior podia ser utilitzada per guardar el bestiar quan començava a fer fred, abans de baixar fins al poble.
2. La part superior era utilitzada per a l'emmagatzematge de l'herba.



Paissatge

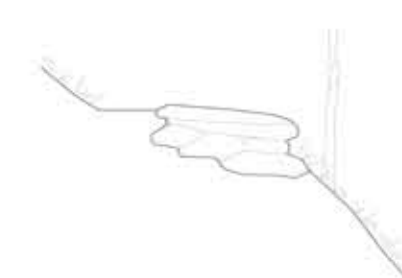
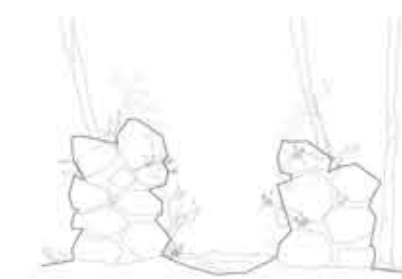
Les terraces és un tret molt característic del Pallars Sobirà i acompanya tota vida humana a les muntanyes.

A partir de murs de contenció fet amb les mateixes pedres que les utilitzades per als murs de les cases, s'aconsegueix aplanar el terreny per tenir un pendent del 5 o 7 % i així convertir les terres en conreables. En algú d'aquests murs podem trobar petites coves que servien per guardar les eines per dallar o en cas de tormenta poder-se protegir ràpidament.

Apareixen alguns murs per a delimitar propietats, prats i evitar el pas dels animals.

Per tal de regar els prats es construeix un seguit de sèquies per fer passar l'aigua desviada del riu per la part alta dels prats i així poder regar per gravetat.

Els murs de contenció també serveixen per crear camins, reforçant l'estructura del pas per on han de passar persones i bestiar i evitar l'esvellissament de la muntanya.



ANÀLISI ARQUITECTÒNIC

| | | |
|---|-----|------|
| Carla Ferrando Costiamaa Tutors: C. Llop R. Rull F. Fernández | PFC | 2014 |
| | ESC | - |
| | DOC | 5/23 |