

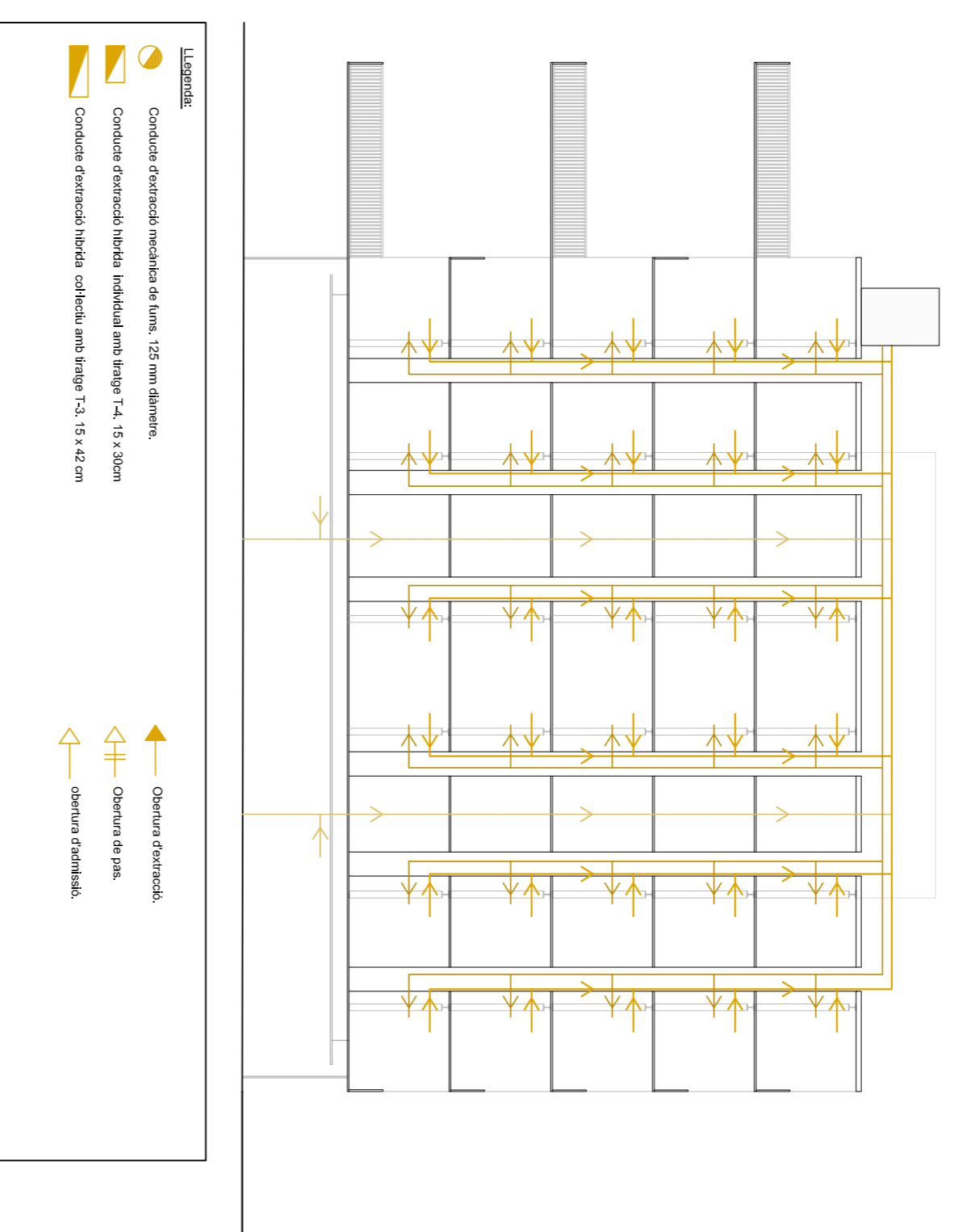
# XARXA D'INSTAL·LACIÓ DE VENTILACIÓ I SANEJAMENT

## ESTRATÈGIA XARXA DE VENTILACIÓ:

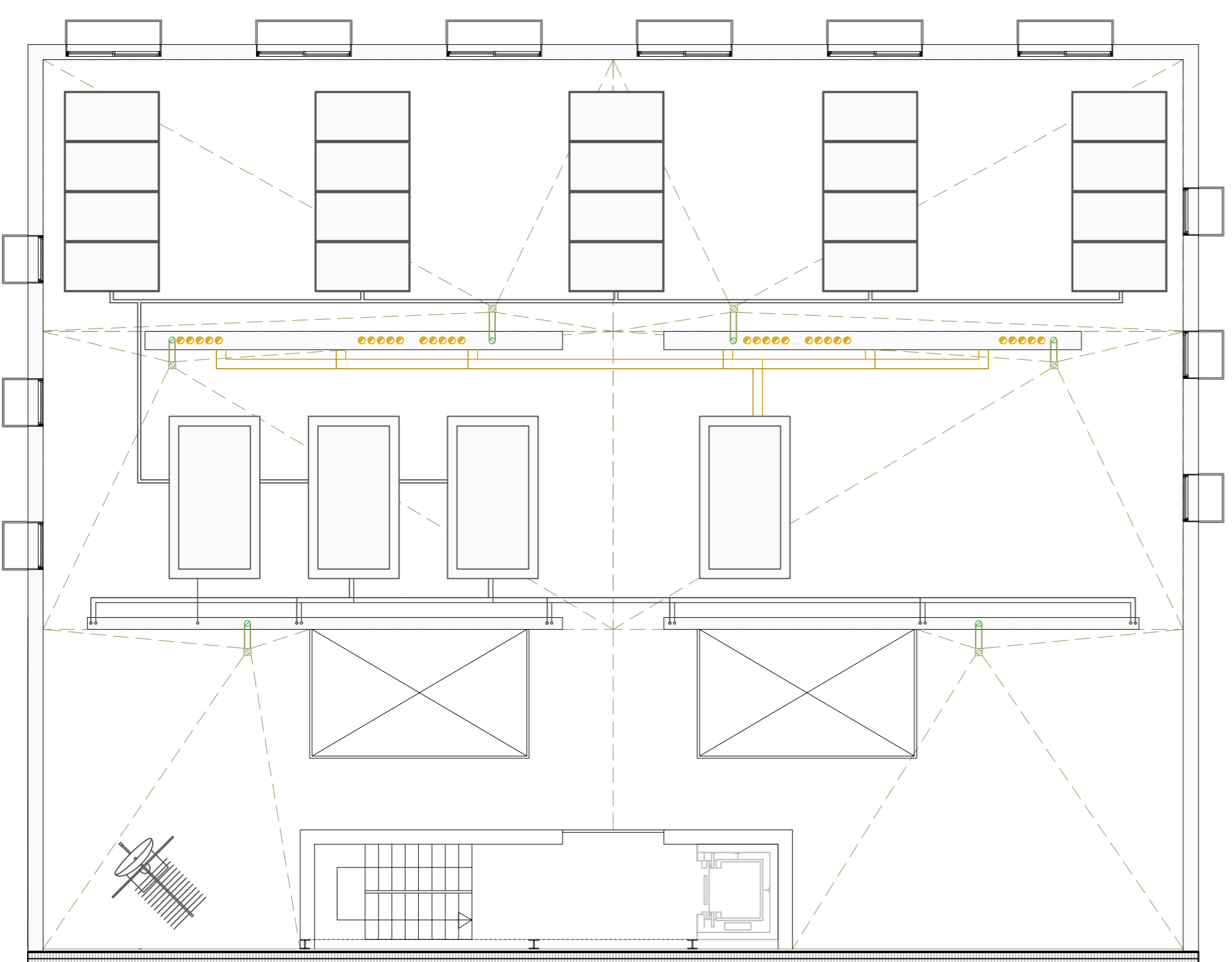
- Hi ha una estratègia bàsica per estalviar energia en el dia o dia.
1. Donar prioritat a la ventilació natural. La ventilació creuada. I en els punts més desfavorables de l'edifici que seran les zones humides ( cuines i banys) s'incorpora ventilació forçada.
- Sobrirà per concentrar les unitats humides en un mateix punt del pis de tal manera que només s'hagi de fer una obertura de dalt a baix de l'edifici per incorporar-hi tubs d'extracció de la cuina i els tubs de ventilació i renovació d'aire.

Pel que fa a la ventilació en planta baixa tindrà una trajectòria diferent a través dels patis interiors.

## ESQUEMA GENERAL DE LA INSTAL·LACIÓ DE VENTILACIÓ



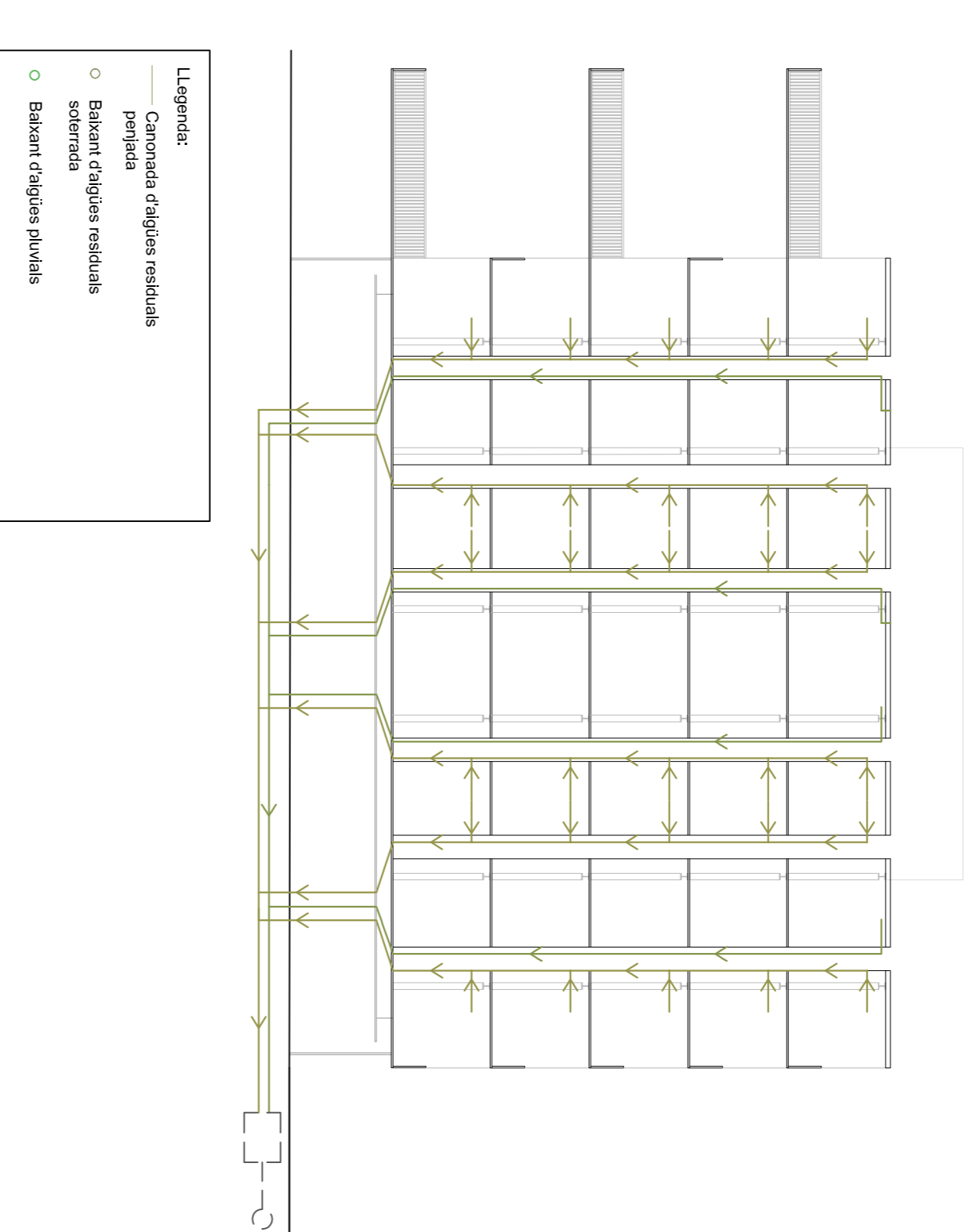
## INSTAL·LACIÓ VENTILACIÓ I SANEJAMENT EN PLANTA COBERTA



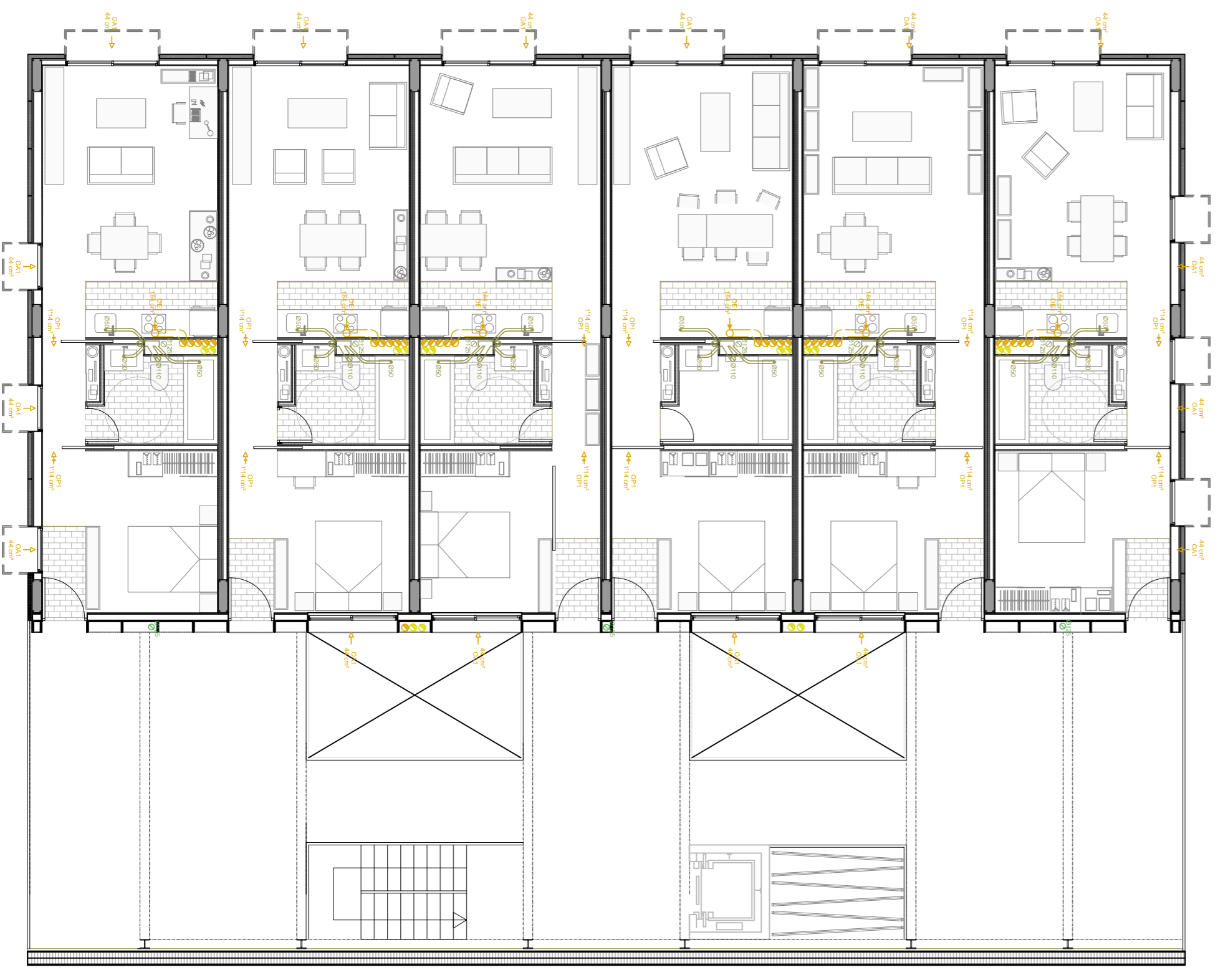
## ESTRATÈGIA XARXA DE SANEJAMENT:

- Hi ha dues xarxes de sanejament: xarxa d'aigües brutes i la xarxa d'aigües pluvials.
1. La xarxa d'aigües brutes es recolliran a través de la mateixa obertura de la ventilació. Es recollirà l'aigua de cada planta fins a la planta baixa que és on es connectarà directament amb les xarxes públiques d'evacuació d'aigües.
  2. La xarxa d'aigües pluvials servirà per l'aigua que no pugui absorbir el dipòsit d'aquest tipus d'aigua, situat a la coberta. En aquest cas l'aigua baixaria pels baixants fins a la xarxa pública tomba.

## ESQUEMA GENERAL DE LA INSTAL·LACIÓ DE VENTILACIÓ



## INSTAL·LACIÓ SANEJAMENT EN PLANTA TIPUS



## DIMENSIONAT DE LA INSTAL·LACIÓ DE VENTILACIÓ

AMBIT VENTILACIÓ BAIXA		SALIDA D'ESBORNIS		AMBIT VENTILACIÓ BAIXA		SALIDA D'ESBORNIS	
VENTILACIÓ	RENTADA	VENTILACIÓ	RENTADA	VENTILACIÓ	RENTADA	VENTILACIÓ	RENTADA
1	1	1	1	1	1	1	1
2	2	2	2	2	2	2	2
3	3	3	3	3	3	3	3
4	4	4	4	4	4	4	4
5	5	5	5	5	5	5	5
6	6	6	6	6	6	6	6

## DIMENSIONAT DE LA INSTAL·LACIÓ DE SANEJAMENT

CONSENYONS SANEJAMENT		DIMENSIONAT SANEJAMENT	
Sarritors	nº	Unitats Desagües	1
Lavabos	1	2	2
Duixes	1	4	4
Indor	1	3	3
Banyos	1	3	3
Retinents	1	6	6

**Dimensió de la xarxa d'evacuació d'aigües residuals**

**Taula 4.1 Unitats de desgües**

**Taula 4.4 Diàmetre dels baixants**

**Taula 4.5 Condició hidràulica (1%)**

## DIMENSIONAT DE LA INSTAL·LACIÓ DE SANEJAMENT DE COBERTA

COBERTA PLANA		COBERTA TIPUS	
Taula 4.3 Diàmetre dels baixants.	Sup. en projecció hor.: 50 m <sup>2</sup> Ø250 mm	Taula 4.3 Diàmetre dels baixants.	Sup. en projecció hor.: 50 m <sup>2</sup> Ø250 mm
	Sup. en projecció hor.: 100 m <sup>2</sup> Ø100mm		Sup. en projecció hor.: 100 m <sup>2</sup> Ø100mm
	E: connectat tota la xarxa amb Ø110 mm		E: connectat tota la xarxa amb Ø110 mm

## INSTAL·LACIÓ SANEJAMENT EN PLANTA BAIXA

